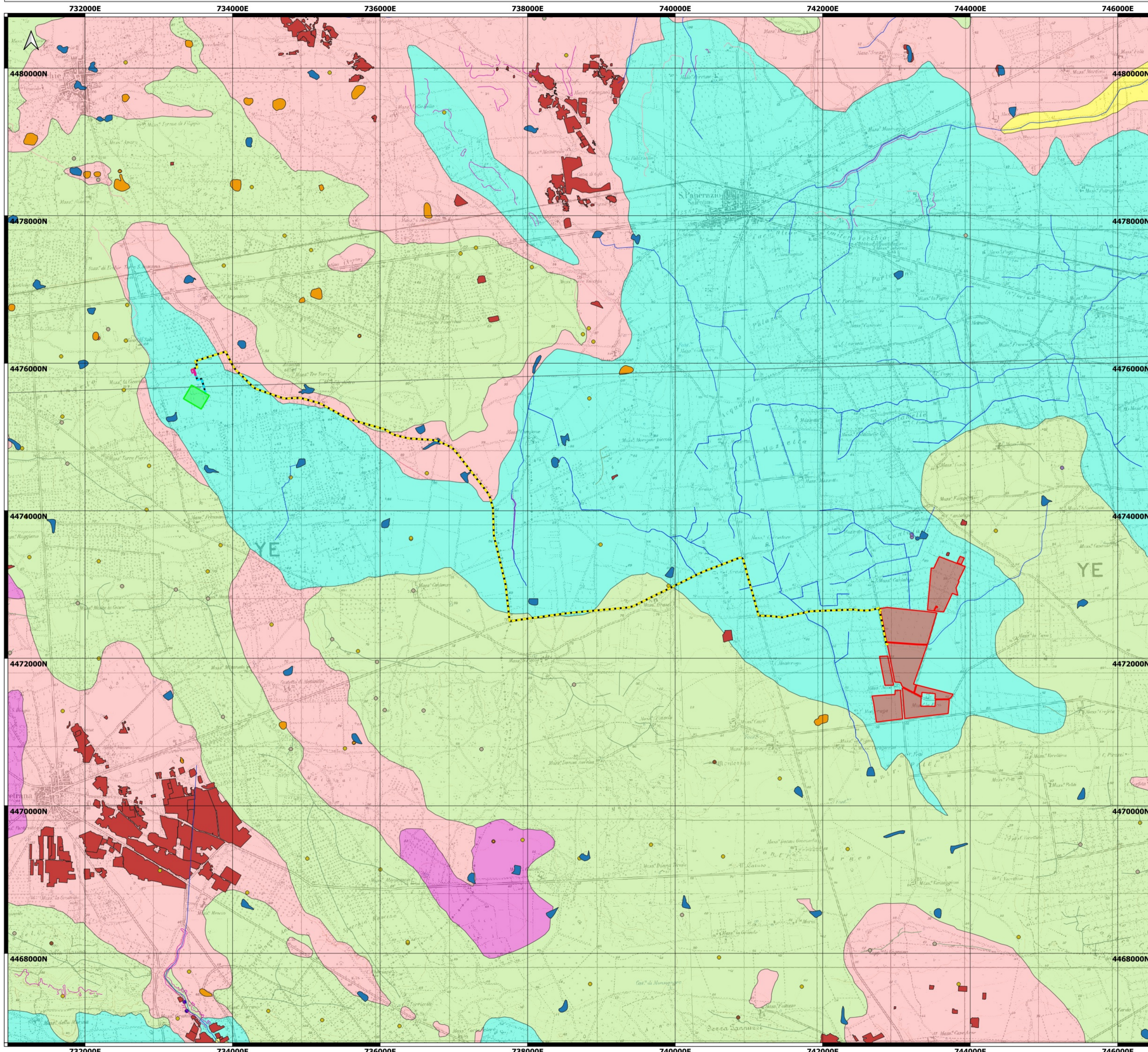


INTERFERENZA CON LA CARTA IDROGEOMORFOLOGICA (AdB - Puglia)



LEGENDA

- Area impianto
- S.E. Erchie
- S.U.
- Linea interrata AT
- Linea interrata MT
- CARTA IDROGEOMORFOLOGICA**
- Punti sommitali
- Vette
- Conche
- Reticolo
- Orli terrazzo morfologico
- Creste
- Ripe erosione fluviale
- Doline
- Doline puntuali
- Grotte
- Vore
- Giaciture strati
- Cave
- Argini
- Depositi sciolti a prevalente componente pelitica
- Unità a prevalente componente arenitica
- Unità a prevalente componente argillosa
- Unità a prevalente componente siltoso-sabbiosa e/o arenitica
- Unità prevalentemente calcarea o dolomitica

RAAPPRESENTAZIONE IN COORDINATE CARTOGRAFICHE
SISTEMA DI RIFERIMENTO UTM, DATUM WGS84, FUSO 33N

SCALA 1:25000

0 700 1.400 2.100 2.800 3.500 m



PROPRONTE:
HEPV06 S.R.L.
via Alto Adige, 160/A - 38121 Trento (TN)
hepv06srl@arubapec.it

MANAGEMENT:
EHM.Solar

EHMSOLARS.R.L.
Via della Rena, 20 39100 Bolzano - Italy
tel. +39 0461 1732700
fax. +39 0461 1732799
info@ehm.solar
c.fiscale, p.iva e R.I. 03033090211

NOME COMMESSA:
Costruzione ed esercizio impianto Agrovoltico avente potenza in immissione pari a 66.000 kW e potenza moduli pari a 72.080,19 kWp con relativo collegamento alla rete elettrica, sito in Veglie (LE) al:
Fig. 1 p.lla n. 14-113-134; Fig. 2 p.lla n. 2-3-53-38-39-87-96-97-98-99-100-101-102-103-104-105-106; Fig. 3 p.lla n. 25-453-454-46-462-464-465-47-478-479-480-481-482-49; Fig. 4 p.lla n. 18 - 569 -570 - SU in Erchie (BR) al fig. 33 p.lla n. 121-123 - IMPIANTO SPOT40

STATO DI AVANZAMENTO COMMESSA:
PROGETTO DEFINITIVO PER AUTORIZZAZIONE UNICA

PROGETTAZIONE INGEGNERISTICA:

Heliopolis

Galleria Passarella, 1 20122 Milano - Italy
tel. +39 02 37905900
via Alto Adige, 160/A 38121 Trento - Italy
tel. +39 0461 1732700
fax. +39 0461 1732799
www.heliopolis.eu
info@heliopolis.eu
c.fiscale, p.iva e R.I. Milano 08345510963



PROGETTISTA:

Dott. Ing. Giada Stella BOLIGNANO
Iscrizione all'Albo n° A 2508
alla Sezione degli Ingegneri (Sez. A)
- Settore civile e ambientale
- Settore industriale
- Settore di informazione

Dott. Ing. Giada Bolignano

ACUSTICA

Dott. Ing. Marcello Lattanza
Via Costa 205, 74027 San Giorgio Jonico (TA)
marcello.lattanza@gmail.com

STUDI FAUNISTICI E PEDO-AGRONOMICI

Dott. Agr. Rocco Carella
Via Torre d'Arone n. 18, 70129 Ceglie Del Campo (BR)
roccocarella@yahoo.it

STRUTTURE E GEOTECNICA

Dott. Ing. Edoardo D'Avella
Via Lago di Viverno 15, 74121 Taranto (TA)
ing.edoardo@edavella.it

OGGETTO: SCALA: 1:25000 DATA: MARZO 2021
INTERFERENZA CON LA CARTA IDROGEOMORFOLOGICA (ADB - PUGLIA) NOME FILE: YAY65S7_INTERFERENZE_ADB_CARTAIDROGEOMORFOLOGICA.PDF TAVOLA: IN.PL.02

N. REV.	DATA	REVISIONE	ELABORATO	VERIFICATO	VALIDATO
0	03.2021	Emissione	A. Vizzarro V. Baldacconi	responsabile commessa G. Bolignano	direttore tecnico G. Bolignano

QUESTO DOCUMENTO NON POTRA' ESSERE COPIATO, RIPRODOTTO O ALTAMENTE PUBBLICATO IN TUTTO O IN PARTE SENZA IL CONSENSO SCRITTO DI QUESTO STUDIO LEGGE 22 APRILE 1961, N.633-ART.295 E SEGS. (L.C.)