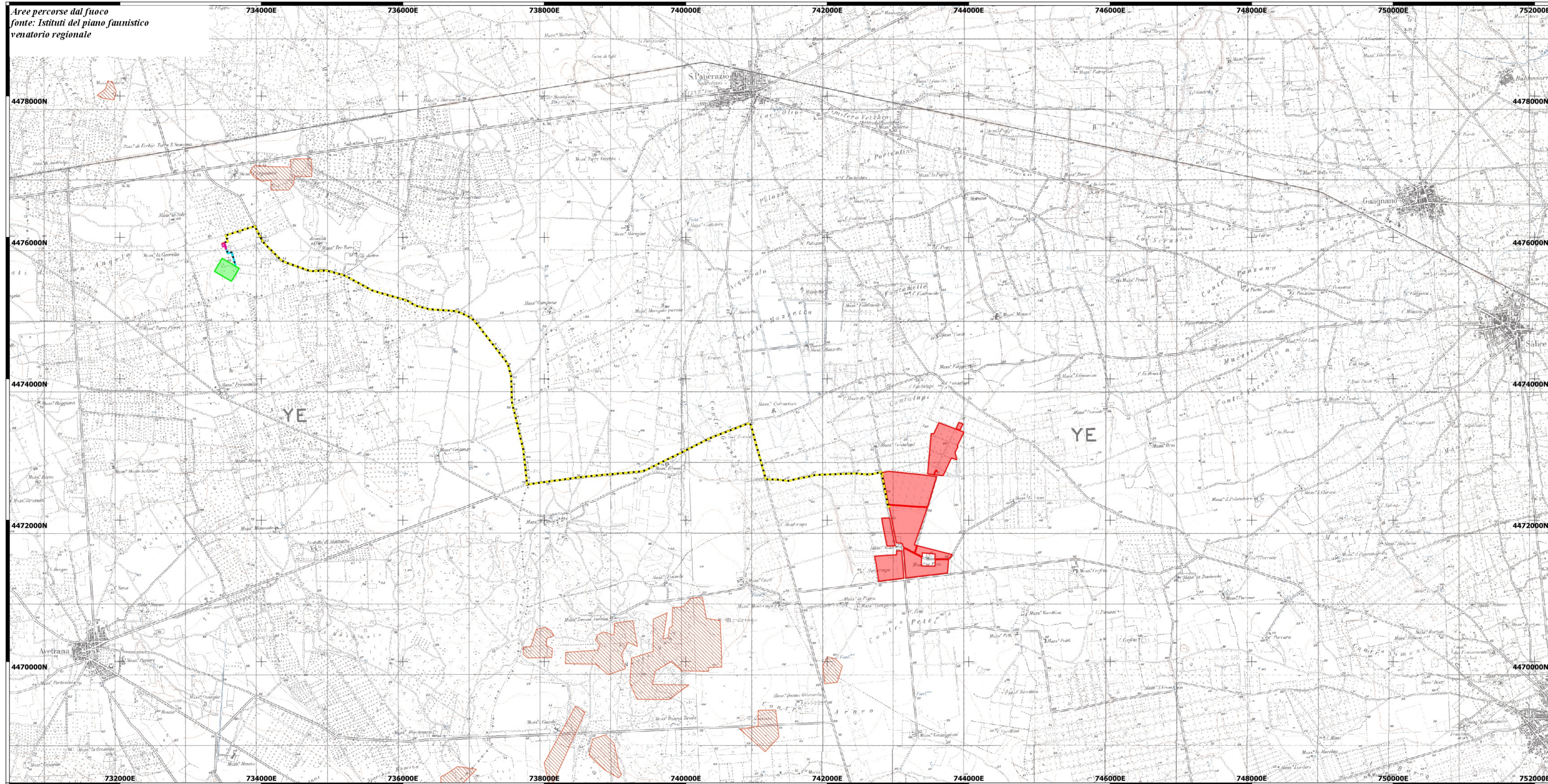


# INTERFERENZE CON AREE PERCORSE DA INCENDI



## LEGENDA

- Area impianto
- S.E. Erchie
- S.U.
- Linea interrata MT
- Linea interrata AT
- Aree percorse da incendi
- Limiti comunali

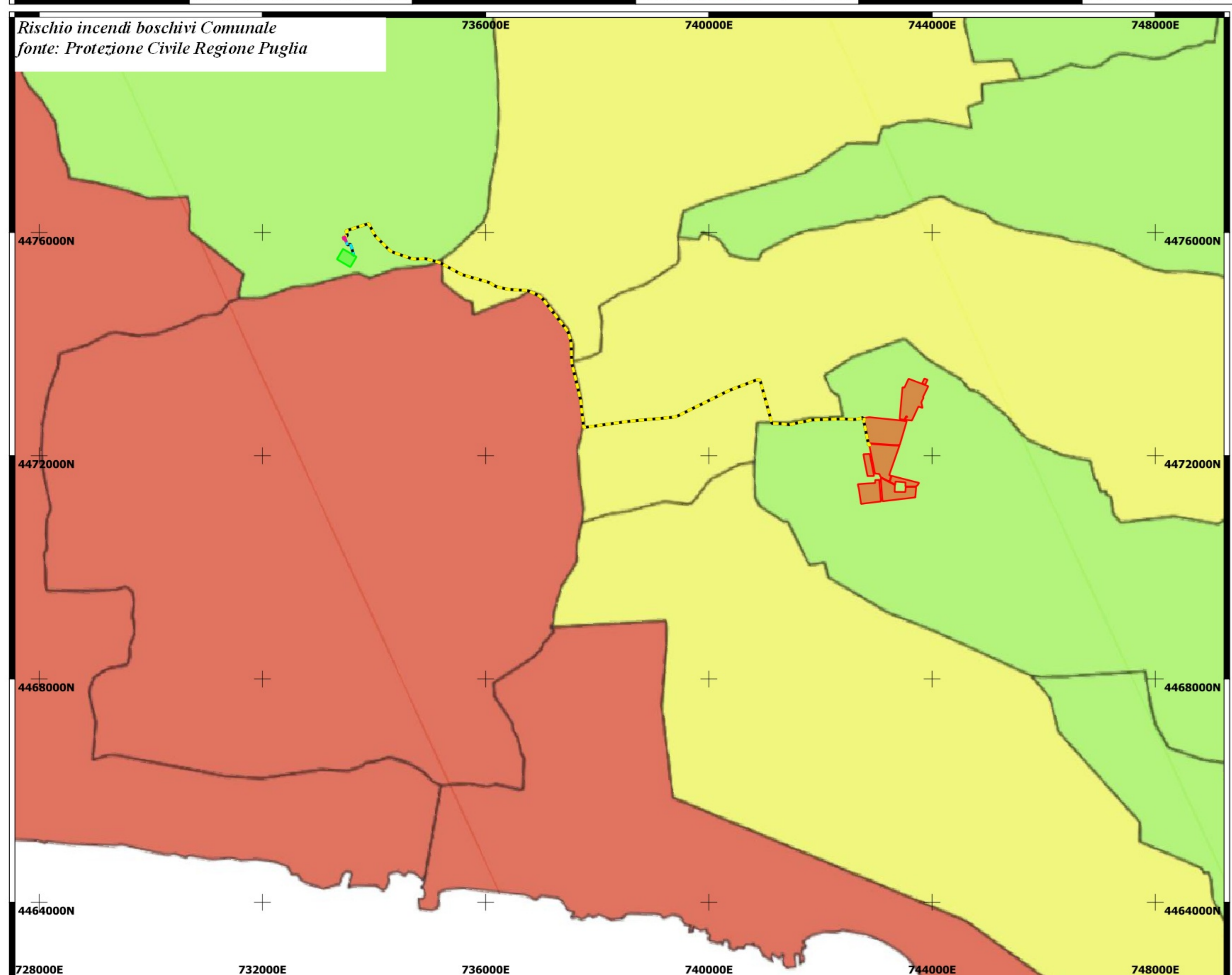
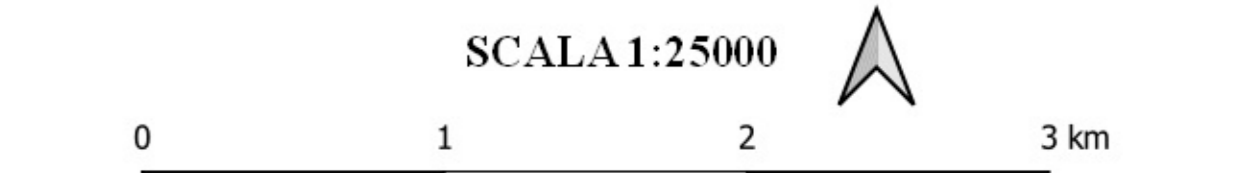
### Rischio incendi boschivi comunale fonte: Protezione Civile Regione Puglia

- Rischio Basso
- Rischio Medio
- Rischio Alto

### Pericolosità incendi d'interfaccia fonte: Protezione Civile Regione Puglia

- Bassa
- Media
- Alta

Rappresentazione in coordinate cartografiche  
Sistema di Riferimento UTM, Datum WGS84, Fuso 33N



PROPOSITORE:  
HEPV06 S.R.L.  
via Alto Adige, 160/A - 38121 Trento (TN)  
hepv06srl@arubapec.it

MANAGEMENT:  
**EHM Solar**  
EHM SOLAR S.R.L.  
Via della Rena, 20 39100 Bolzano - Italy  
tel. +39 0461 1732700  
fax. +39 0461 1732799  
info@ehm.solar  
c.fiscale, p.iva e R.I. 03033000211

NOME COMMESA:  
Costruzione ed esercizio impianto Agrovoltaico avente potenza in immissione pari a 66.000 kW e potenza moduli pari a 72.080,19 kWp con relativo collegamento alla rete elettrica, sito in Veglie (LE) al:  
Fig. 1 p.lla n. 14-113-134; Fig. 2 p.lla n. 2-3-53-38-39-87-96-97-98-99-100-101-102-103-104-105-106; Fig. 3 p.lla n. 25-453-454-46-462-464-465-47-478-479-480-481-482-49; Fig. 4 p.lla n. 18 - 569-570 - SU in Erchie (BR) al fig. 33 p.lla n. 121-123 - IMPIANTO SPOT40

STATO DI AVANZAMENTO COMMESA:  
PROGETTO DEFINITIVO PER AUTORIZZAZIONE UNICA

PROGETTAZIONE INGEGNERISTICA:  
**Heliopolis**  
Galleria Passarella, 1 20122 Milano - Italy  
tel. +39 02 37905900  
via Alto Adige, 160/A 38121 Trento - Italy  
tel. +39 0461 1732700  
fax. +39 0461 1732799  
www.heliopolis.eu  
info@heliopolis.eu  
c.fiscale, p.iva e R.I. Milano 08345510963

PROGETTISTA:  
Dott. Ing. Giada Stella BOLLIGNANO  
Iscrizione all'Albo n° A 2508  
alla Sezione degli Ingegneri (Sez. A)  
- Settore civile e ambientale  
- Settore industriale  
- Settore di informazione  
ORDINE DEGLI INGEGNERI  
DELLA PROVINCIA DI REGGIO CALABRIA

AMBIENTE  
Arato SRL  
Dott. Ing. Giada Stella Maria Bollignano  
Via Diaz, 74 - 74023 Grottole (TA)  
info@aratosrl.com

ARCHEOLOGIA  
MUSEION SOC. COOP  
Dott. Arch. Paolo Roccazzio  
Via del Trattarello Tarantino 6, 74123 Taranto (TA)  
museion-archeologia@libero.it

IDRAULICA  
Dott. Ing. Michele De Marco  
Via Rodi 1/a, 74023 Grottole (TA)  
demarco.michele@gmail.it

GEOLOGIA  
Dott. Geol. Rita Amati  
Via Gravelli 142, 74122 Taranto - Lama (TA)  
r.amati7183@gmail.com

RILIEVI TOPOGRAFICI  
GEOPLUS SRL  
Via F.lli Urbani 32, 72028 Torre Santa Susanna (BR)  
ufficio@geoplus.it

OGGETTO:  
INTERFERENZE CON AREE PERCORSE DA INCENDI

N. REV. DATA REVISIONE  
0 03/2021 Emissione

SCALA: 1:25000  
NOME FILE: YAY65S7\_INTERFERENZE\_ARREPERCORSEINCENDI.PDF  
DATA: MARZO 2021  
TAVOLA: IN.PL.06

ELABORATO VERIFICATO VALIDATO  
A. Vizzarro V. Balducci G. Bollignano  
responsabile commessa direttore tecnico