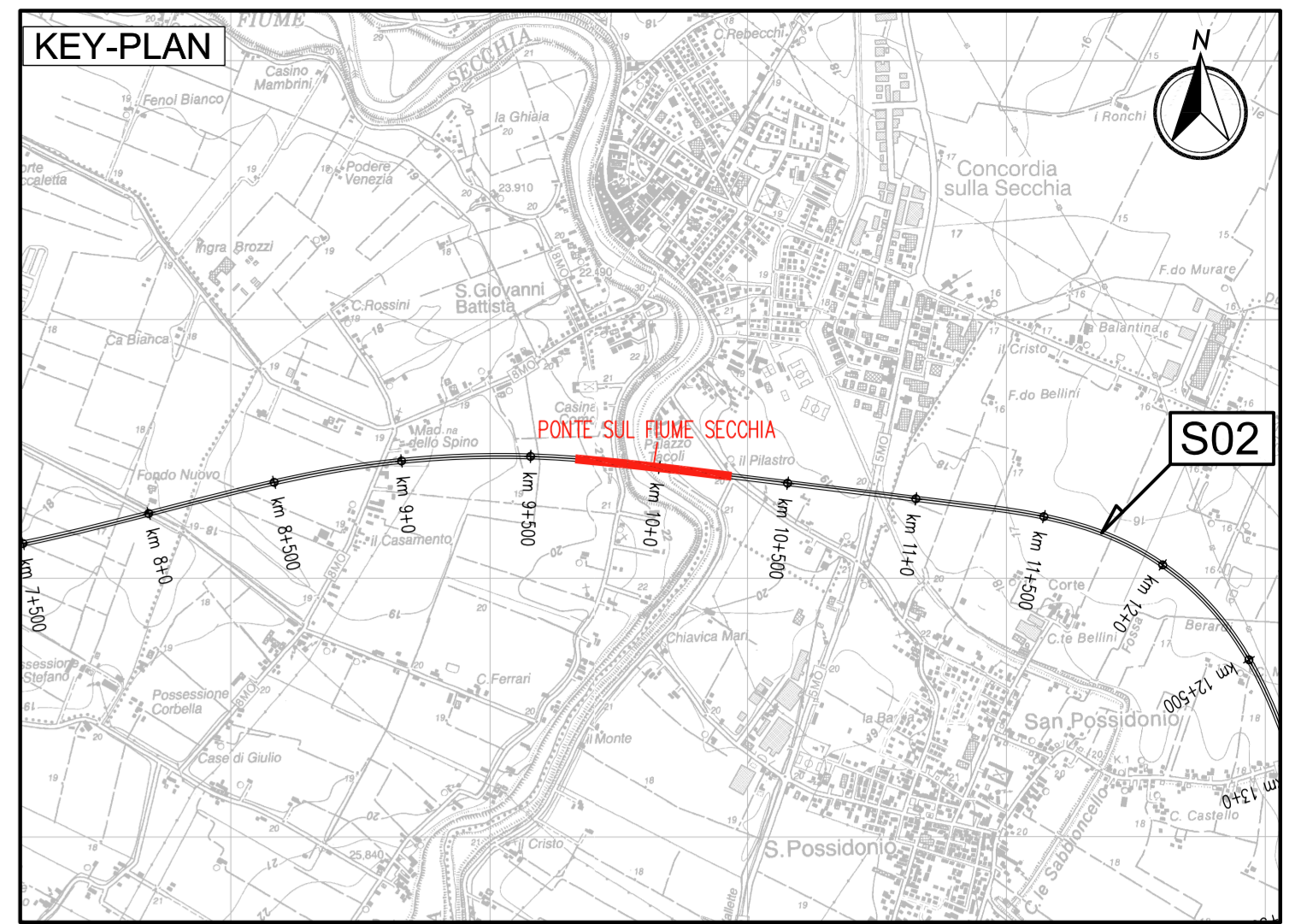
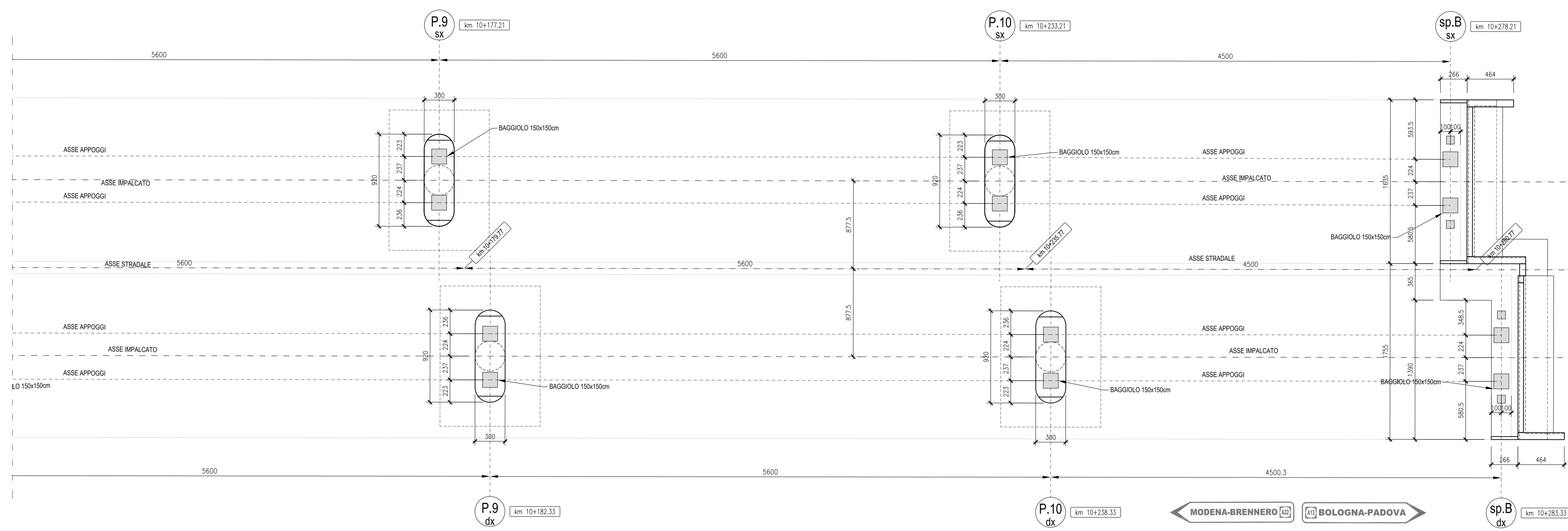


PIANTA DELL'IMPALCATO  
CARPENTERIA  
SCALA 1:200



**LEGENDA**

- NORD GEOGRAFICO
- CANALE DI RACCOLTA DELLE ACQUE SEZIONE 600x300mm
- PENDENZA
- CADITOIA
- SCARICO TIPO 1 (Vedi tav. PD\_0\_A00\_A0000\_0\_OM\_TP\_08)

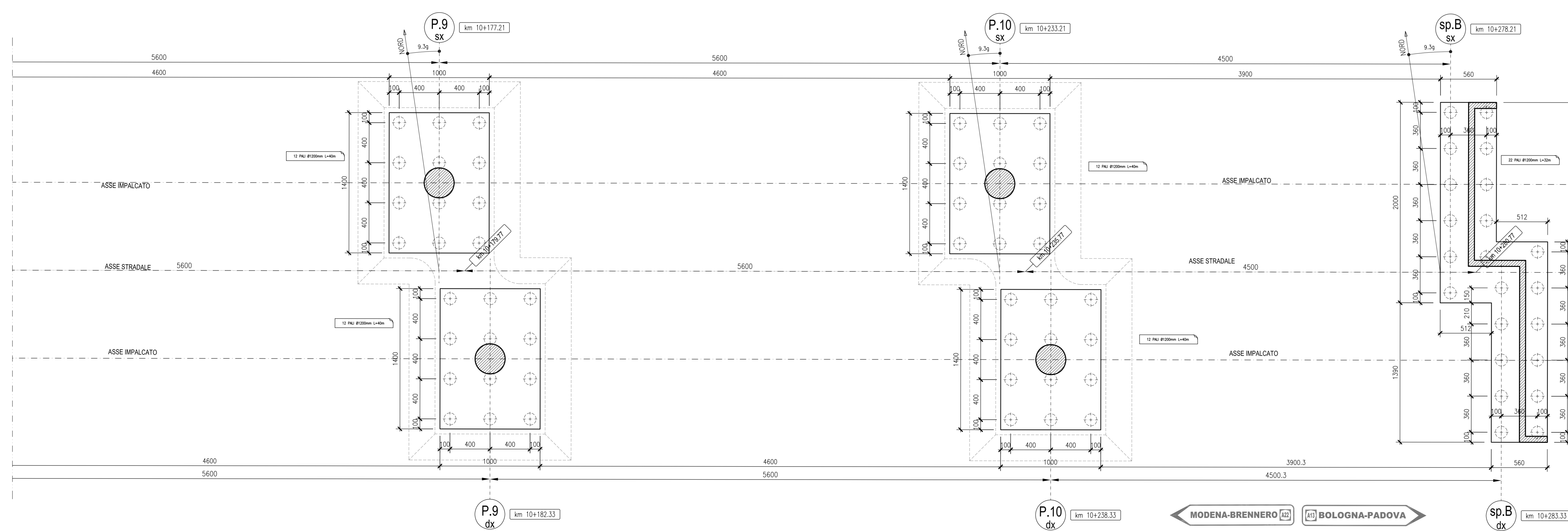


PIANTA DEGLI APPOGGI  
CARPENTERIA  
SCALA 1:200

**ELABORATI DI RIFERIMENTO**  
 PD\_0\_0000\_0000\_0\_GE\_TB\_01 RELAZIONE ILLUSTRATIVA  
 PD\_0\_0000\_0000\_0\_OM\_RC\_01 RELAZIONE DI CALCOLO

**CARATTERISTICHE DEI MATERIALI**  
 PD\_0\_0000\_0000\_0\_GE\_TB\_01 TABELLA MATERIALI E CLASSI DI ESPOSIZIONE CALCESTRUZZO  
 PD\_0\_0000\_0000\_0\_GE\_KT\_02 VITA UTILE E CLASSI D'USO DELLE OPERE

**NOTE**  
 LE QUOTE SONO ESPRESSE IN CM (SALVO OVE DIVERSAMENTE INDICATO)  
 GLI ANGOLI SONO ESPRESSE IN GRADI CENTESIMALI



PIANTA DELLE FONDAZIONI  
CARPENTERIA  
SCALA 1:200

IL CONCESSIONARIO  
**ARC** AUTOSTRADA REGIONALE CISPADANA

IL CONCESSIONARIO  
**ARC** AUTOSTRADA REGIONALE CISPADANA

**AUTOSTRADA REGIONALE CISPADANA DAL CASELLO DI REGGIOLO-ROLO SULLA A22 AL CASELLO DI FERRARA SUD SULLA A13**  
 CODICE C.U.P. E81808000600099

**PROGETTO DEFINITIVO**

ASSE AUTOSTRADALE (COMPRESIVO DEGLI INTERVENTI LOCALI DI COLLEGAMENTO VIARIO AL SISTEMA AUTOSTRADALE)  
 OPERE STRUTTURALI  
 OPERE D'ARTE MAGGIORI - PONTI  
 APOSS - PONTE SUL FIUME SECCHIA  
 PIANTE IMPALCATO, PIANTE BAGGIOLI E PIANTE FONDAZIONI 5/5

IL PROGETTISTA  
 Ing. Antonio Mezzalana  
 Albo Ing. Bologna n° 5225 A  
 Ing. Giancarlo Guadagnini  
 Albo Ing. Ravenna n° 700 A

RESPONSABILE INTEGRAZIONE PRESTAZIONI SPECIALISTICHE  
 Ing. Emilio Sali  
 Albo Ing. Reggio Emilia n° 945

IL CONCESSIONARIO  
 Autostada Regionale Cispadana S.p.A.  
 L. 10/05/2011  
 Giuseppe Pizzari

G																													
F																													
D																													
C																													
B																													
A	17.04.2012	EMISSIONE						A. Fagnocchi	G. Guadagnini																				
<table border="1"> <thead> <tr> <th>NUM. PROVA</th> <th>PROVA</th> <th>VALORE</th> <th>UNITA'</th> <th>GRUPPO</th> <th>CODICE STRA. REG.</th> <th>DATA STRA.</th> <th>PROVA STRA.</th> <th>PROVA STRA.</th> <th>PROVA STRA.</th> </tr> </thead> <tbody> <tr> <td>2/3/7/7</td> <td>PM</td> <td>0</td> <td>A112</td> <td>AP</td> <td>0/5</td> <td>05</td> <td>OM</td> <td>PZ</td> <td>0/5</td> </tr> </tbody> </table>										NUM. PROVA	PROVA	VALORE	UNITA'	GRUPPO	CODICE STRA. REG.	DATA STRA.	PROVA STRA.	PROVA STRA.	PROVA STRA.	2/3/7/7	PM	0	A112	AP	0/5	05	OM	PZ	0/5
NUM. PROVA	PROVA	VALORE	UNITA'	GRUPPO	CODICE STRA. REG.	DATA STRA.	PROVA STRA.	PROVA STRA.	PROVA STRA.																				
2/3/7/7	PM	0	A112	AP	0/5	05	OM	PZ	0/5																				
IDENTIFICAZIONE ELABORATO DATA: 17.04.2012 DESCRIZIONE: A. Fagnocchi, G. Guadagnini, E. Sali SCALE: 1:200 DATA: MAGGIO 2012																													