

Comune di San Severo



Regione Puglia



Provincia di Foggia



Proponente:



Sede Legale:
San Severo (FG) via F. Turati n.32
P.IVA 04306760719
Tel./Fax: 0882.609348
www.progenery-solar-plant4.it



Titolo del Progetto:

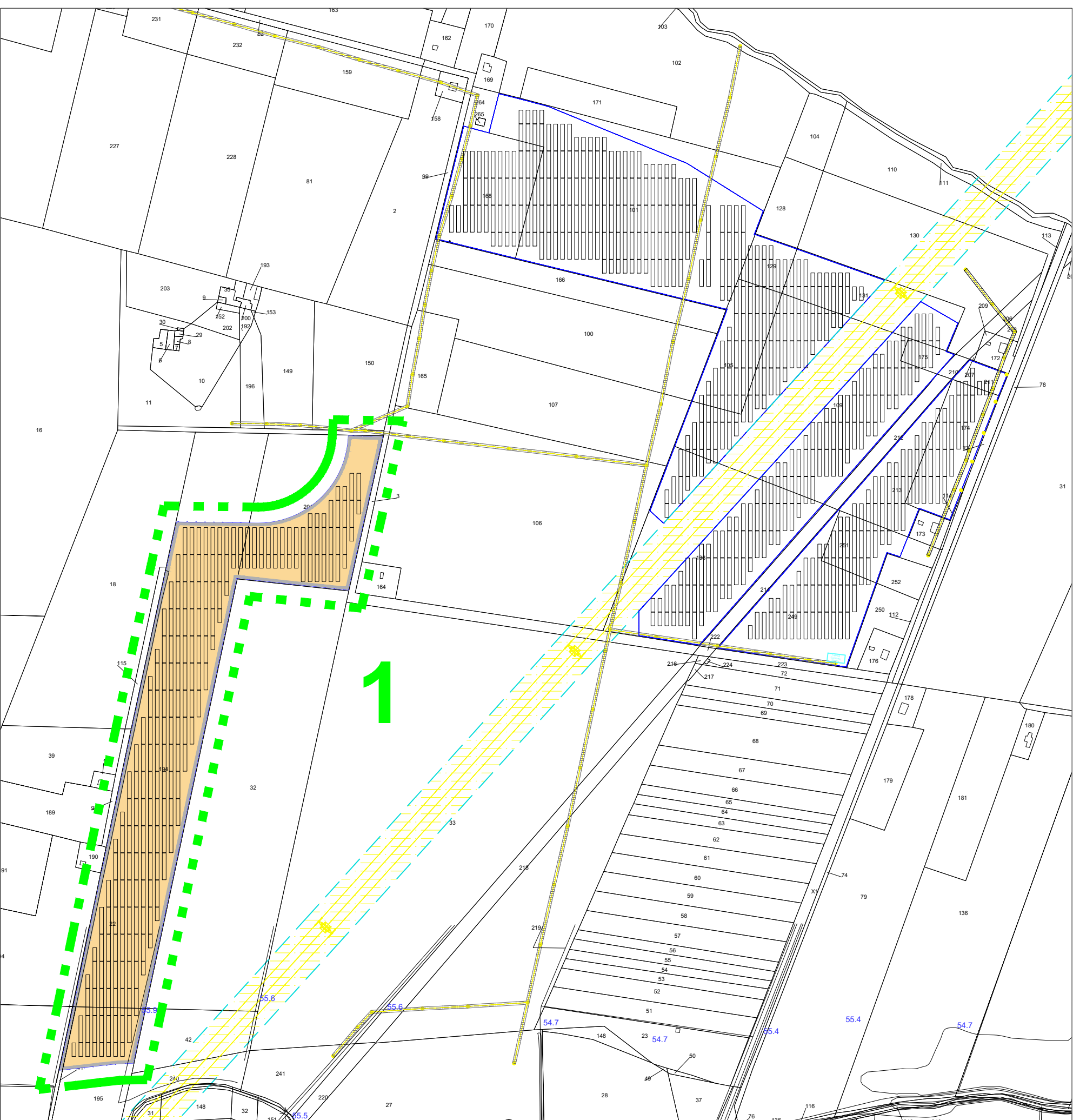
PROGETTO DI UN IMPIANTO DI ENERGIA ELETTRICA DA FONTE SOLARE FOTOVOLTAICA DELLA POTENZA NOMINALE DI 19,051 MWp DENOMINATO "RUSSI" INTEGRATO CON PIANTE DI MELOGRANO

Documento: PROGETTO DEFINITIVO	Cod. Pratico: SAK3QE8	Cod. Interno: TAV.9B
Elaborato: PLANIMETRIA CATASTALE IMPIANTO Parte 1	SCALA: n.d.	FOGLIO: 2 di 3
Nome File: SAK3QE8_ElaboratiGrafici	FORMATO: A0	
Progettista: <i>[Signature]</i>	Consulente: arch. Alberto Pasquale MAROLLA	

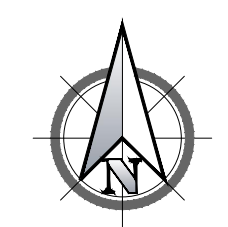
00 Sett. 2021 Istanza V.I.A. al Ministero della Transizione Ecologica	A. Marolla S. Lioce S. Lioce	A. Marolla S. Lioce S. Lioce
Rev. Data Descrizione Modifiche	Redatto	Controllato Approvato

REPRODUZIONE VIETATA - PROPRIETA' RISERVATA

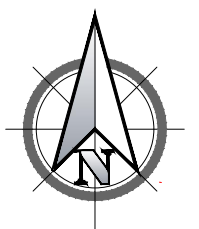
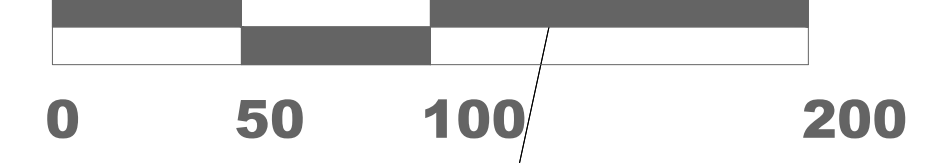
- LEGENDA**
- | | | |
|--|---|--|
| <ul style="list-style-type: none"> TRACKER 14 X 2 MODULI (14,7 kw)
tot. = 158 - potenza 2.322,60 kW TRACKER 28 X 2 MODULI (29,4 Kw)
tot. = 569 - potenza 16.728,60 kW AREA INTERNA DI PROGETTO VIABILITA' INTERNA IN TERRA CABINE ELETTRICHE RECINZIONE FASCIA DI RISPETTO LINEA AEREA OPERE DI MITIGAZIONE (SIEPI) CONDOTTA CB LINEE AEREE MT- BT LINEA AEREA AT CAVIDOTTO MT | <ul style="list-style-type: none"> CABINA GENERALE UTENTE MAGAZZINO UFFICI AREE STOCCAGGIO PARCHEGGI AREA MANOVRA 1A.1 LINEA SB - STRING BOX 1A.2 LINEA SB - STRING BOX 1A.3 LINEA SB - STRING BOX STRADE PROVINCIALI STRADE COMUNALI ALBERI DI MELOGRANO | |
|--|---|--|



PLANIMETRIA GENERALE
SCALE BAR 1:5000



PLANIMETRIA CATASTALE GENERALE
SCALE BAR 1:2000



Part. "B"
scala 1:200