

- LEGENDA**
- TRACKER 14 X 2 MODULI (14,7 kW)  
tot. = 158 - potenza 2.322,60 kW
  - TRACKER 28 X 2 MODULI (29,4 Kw)  
tot. = 569 - potenza 16.728,60 kW
  - AREA INTERNA DI PROGETTO
  - VIABILITÀ INTERNA IN TERRA
  - CABINE ELETTRICHE
  - RECINZIONE
  - CONDOTTA CB
  - FASCIA DI RISPETTO LINEA AEREA
  - LINEE AEREE MT- BT
  - LINEA AEREA AT
  - CAVIDOTTO MT
  - 1A.1 LINEA SB - STRING BOX
  - 1A.2 LINEA SB - STRING BOX
  - 1A.3 LINEA SB - STRING BOX
  - CABINA GENERALE UTENTE
  - M MAGAZZINO
  - U UFFICI DI CANTIERE
  - S AREE STOCCAGGIO
  - P PARCHEGGI
  - AM AREA MANOVRA
  - STRADE PROVINCIALI
  - STRADE COMUNALI
  - OPERE DI MITIGAZIONE (SIEPI)
  - ALBERI DI MELOGRANO
  - ACCESSO AREA IMPIANTO



Comune di San Severo



Regione Puglia



Provincia di Foggia

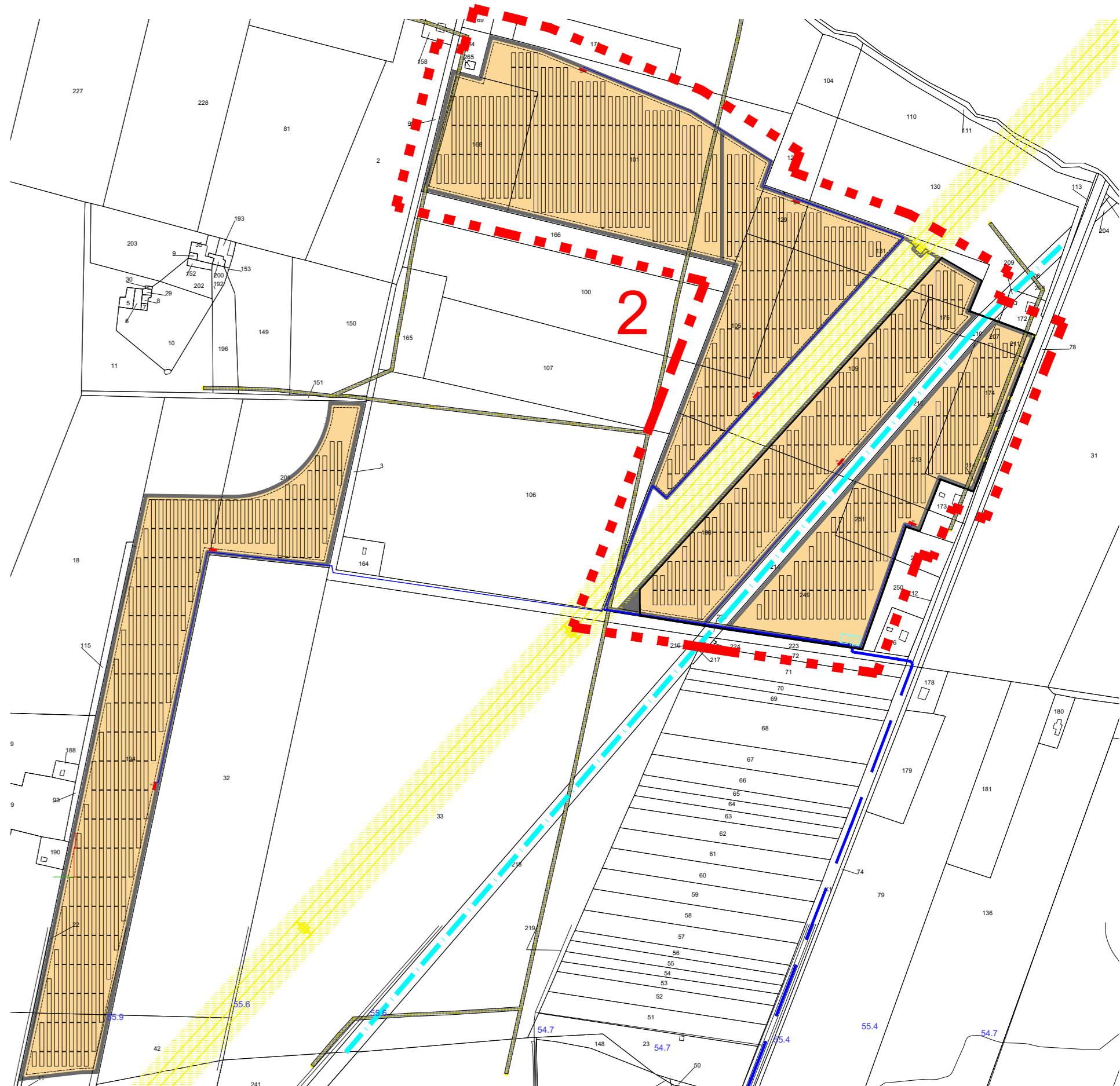


ProEnergy Solar Plant 4 s.r.l.

Sede Legale:  
San Severo (FG) Via F. Tarulli n.12  
27114 8604070719  
Tel./Fax: 0882.681948  
Pec: proenergy-solarplant4@govarsba.it

**PROGETTO DI UN IMPIANTO DI ENERGIA DA FONTE SOLARE FOTOVOLTAICA DELLA POTENZA NOMINALE DI 19,051 MWp DENOMINATO "RUSSI" INTEGRATO CON PIANTE DI MELOGRANO**

Documento:	Coef. Pratico: SAK3QE8	Coef. Intero: TAV.9C
Elaborato:	<b>PLANIMETRIA CATASTALE IMPIANTO Parte 2</b>	
Nome File: SAK3QE8_ElaboratiGrafici	Scala:	n.d.
Progettato: dott. ing. 	Controllato: arch. Alberto P. MAROLLA 	Foglio: 3 di 3
Rev. Data	Descrizione Modifiche	Formato: A0



**PLANIMETRIA GENERALE**  
SCALE BAR 1:5000



**PLANIMETRIA CATASTALE GENERALE**  
SCALE BAR 1:2000