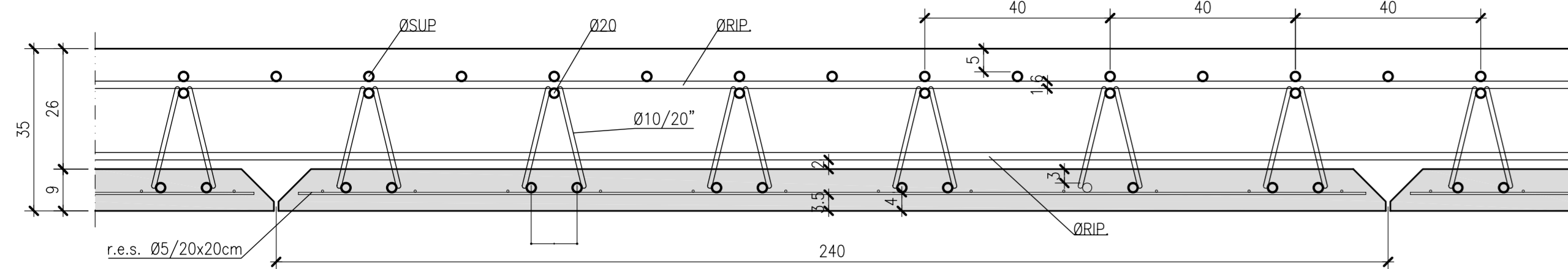
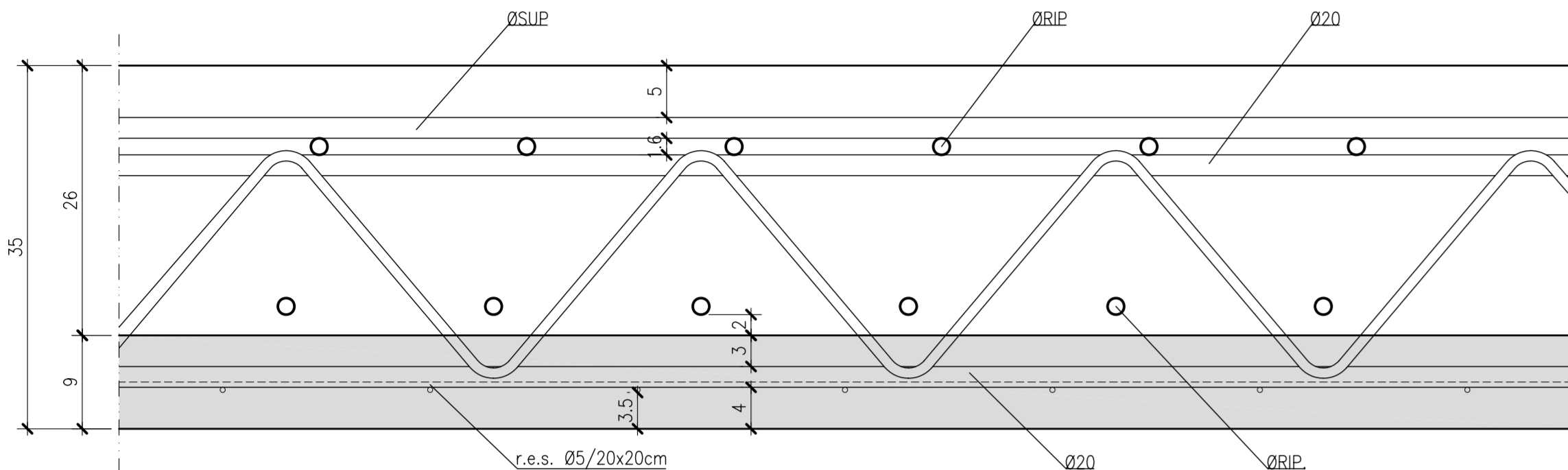


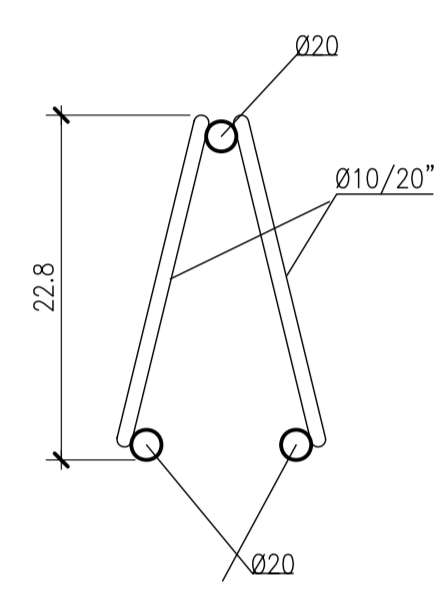
PREDALLES
SEZIONE LONGITUDINALE
SCALA 1:10



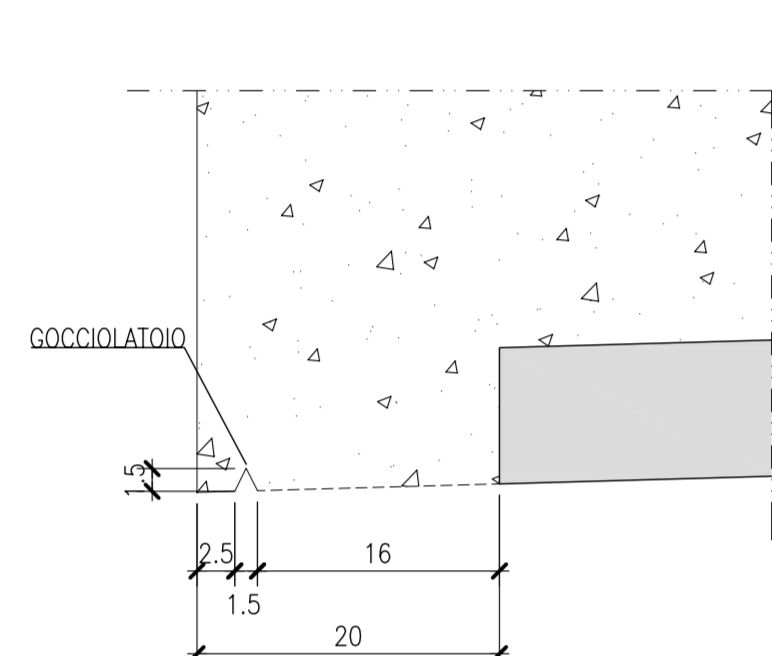
PREDALLES
SEZIONE TRASVERSALE TIPICA
SCALA 1:5



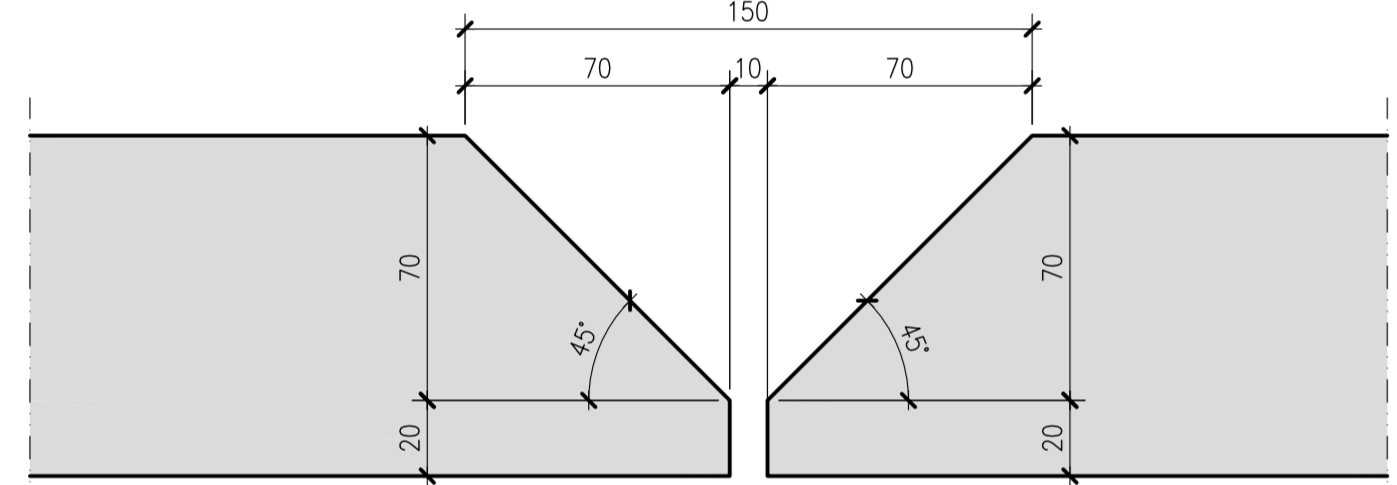
PREDALLES
DETTAGLIO TRALICCIO
SCALA 1:5



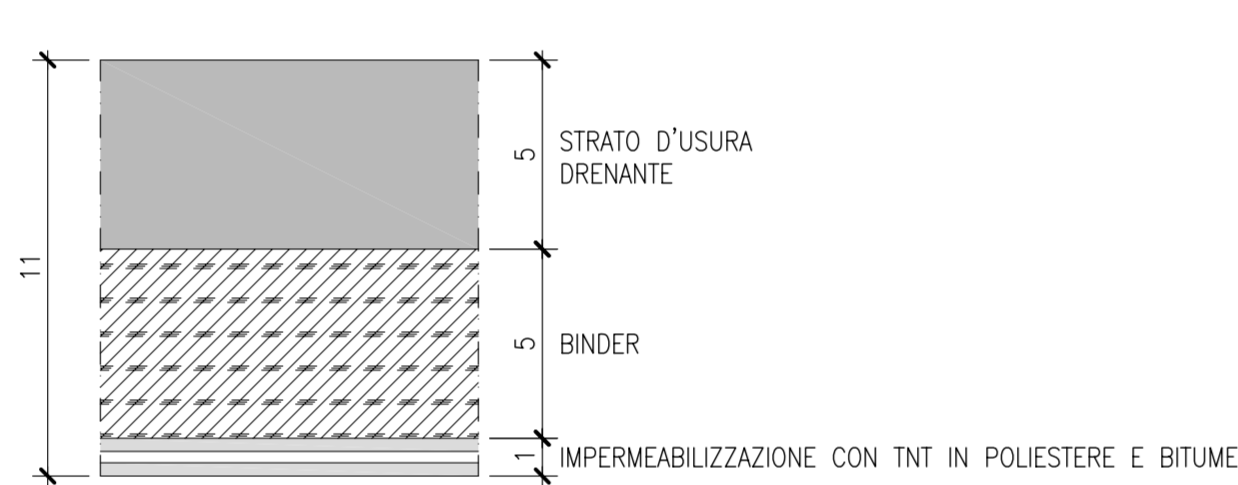
PREDALLES
DETTAGLIO GOCCIOLATOIO
SCALA 1:5



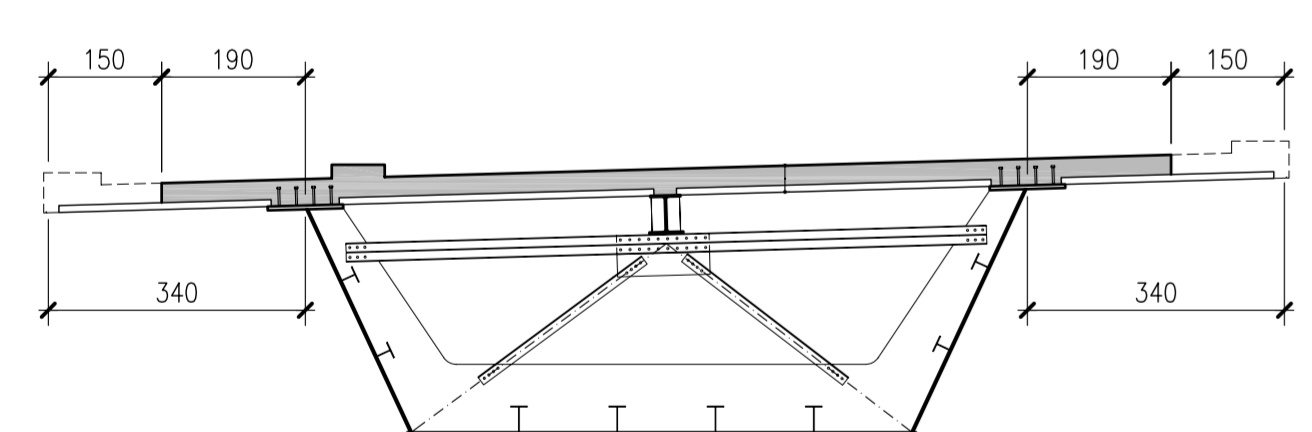
PREDALLES
PARTICOLARE GIUNZIONE
SCALA 1:2



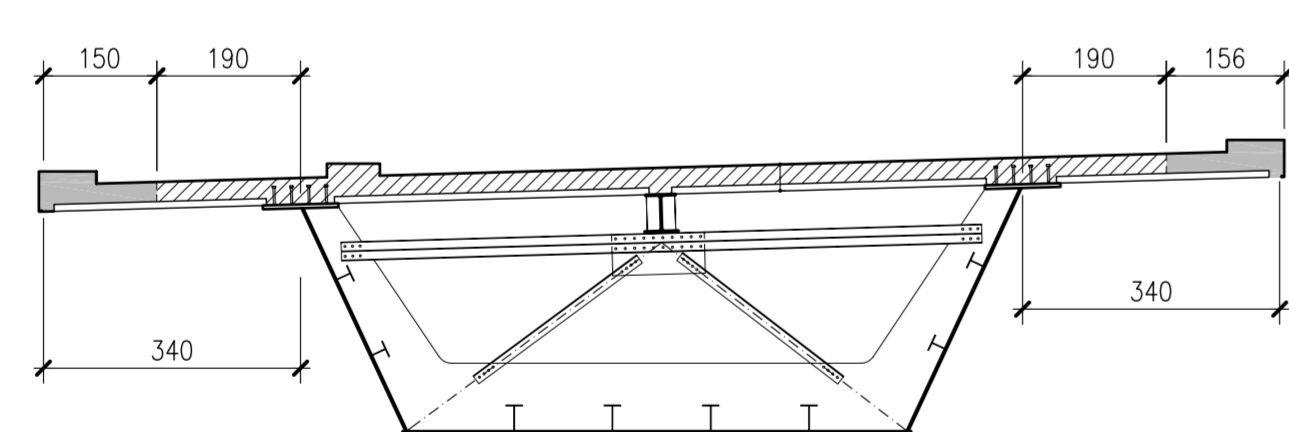
PARTICOLARE PAVIMENTAZIONE
SCALA 1:2



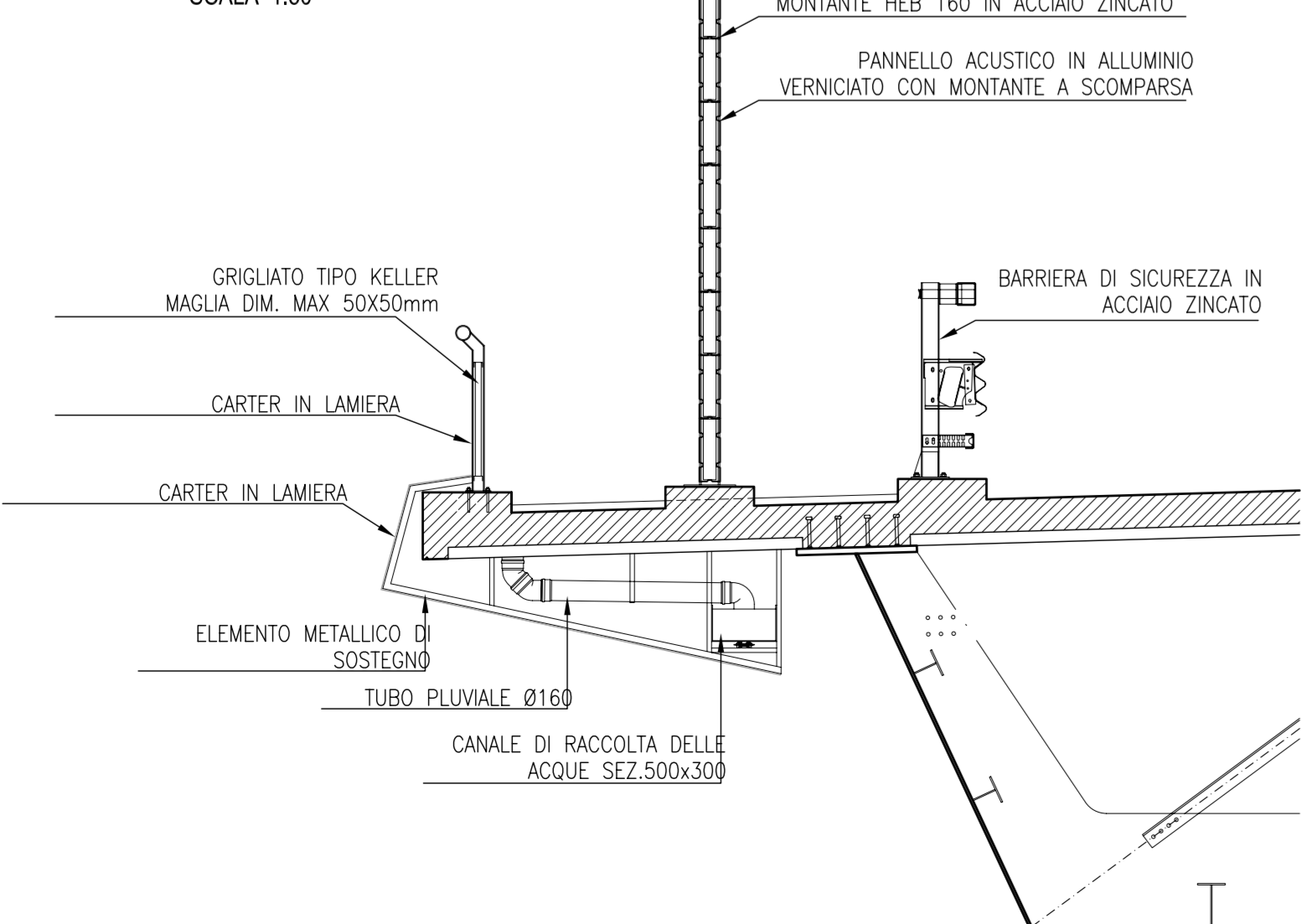
GETTO SOLETTA - FASE 1
SCALA 1:100



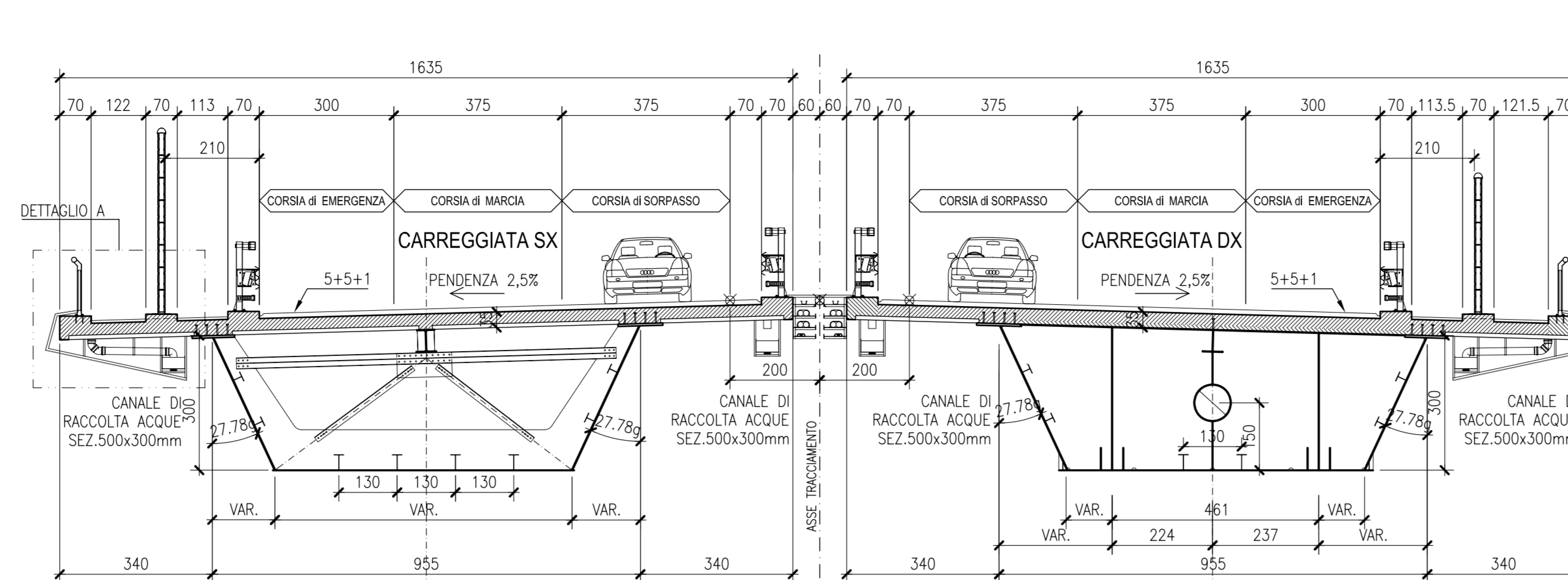
GETTO SOLETTA - FASE 2
SCALA 1:100



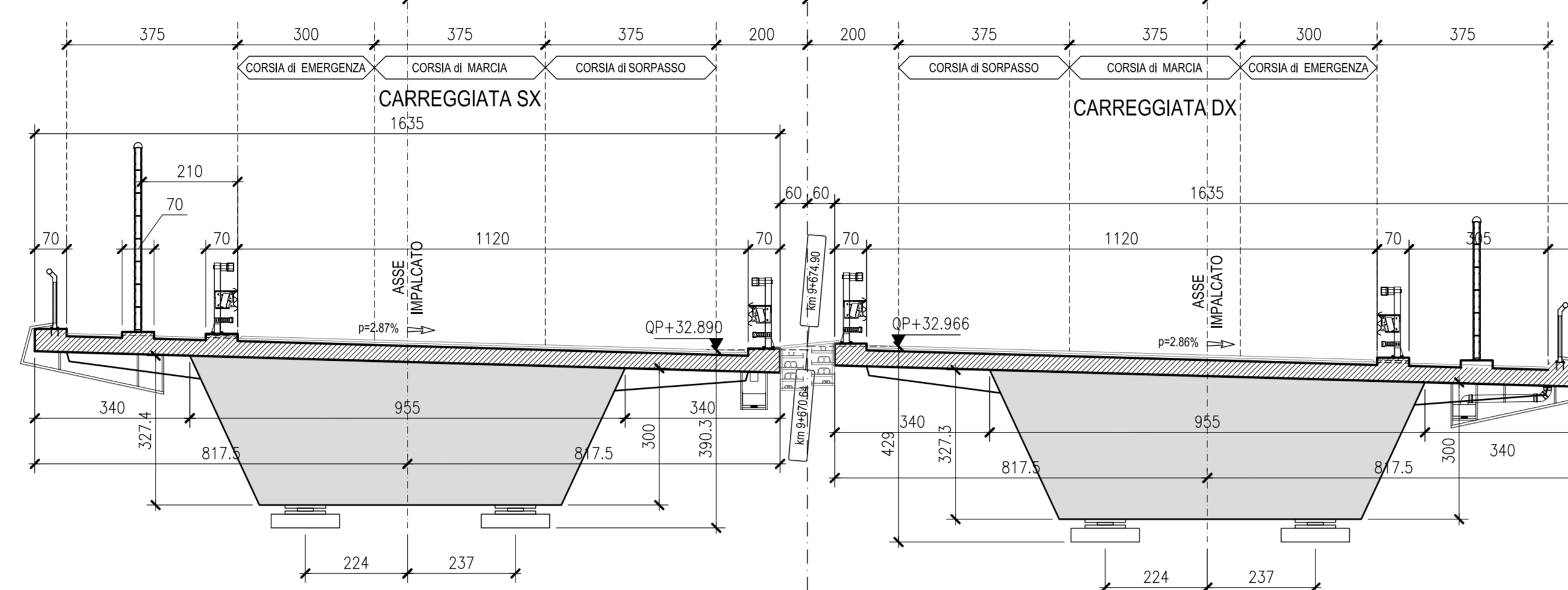
DETTAGLIO A
SCALA 1:50



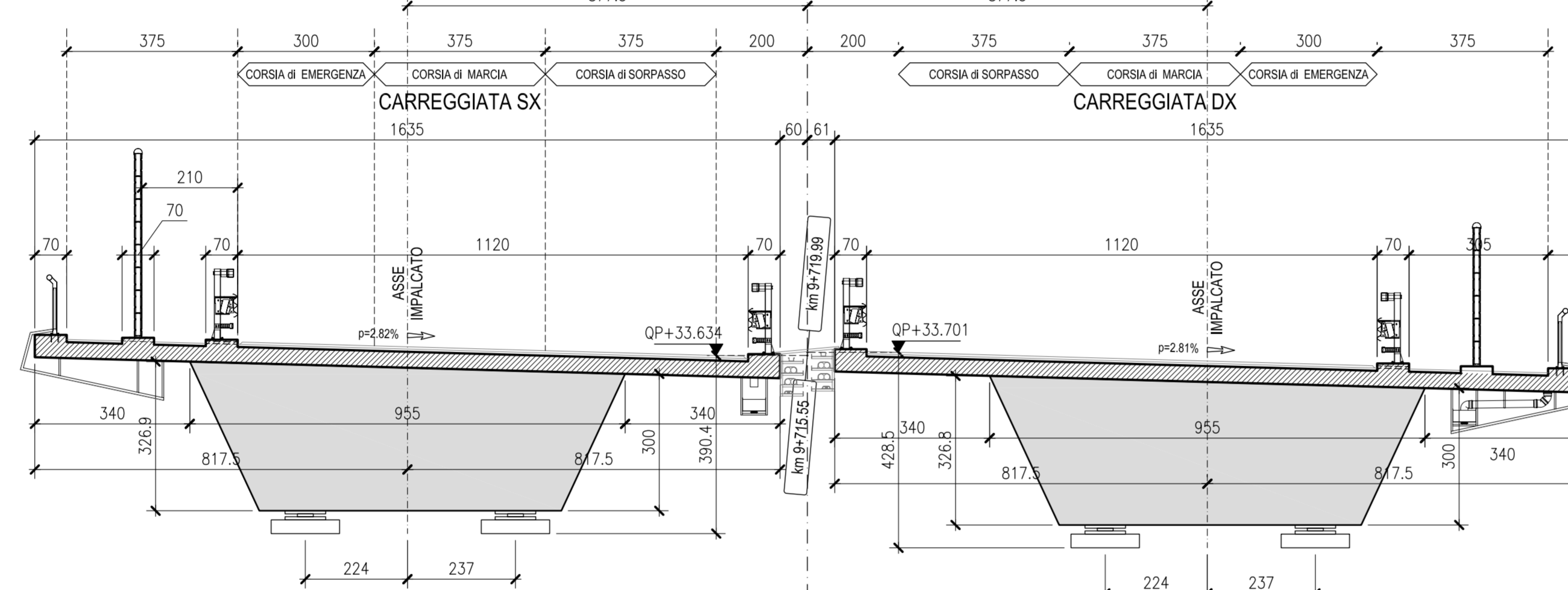
SEZIONE TRASVERSALE TIPICA
CARPENTERIA (spalle all'origine)
SCALA 1:100



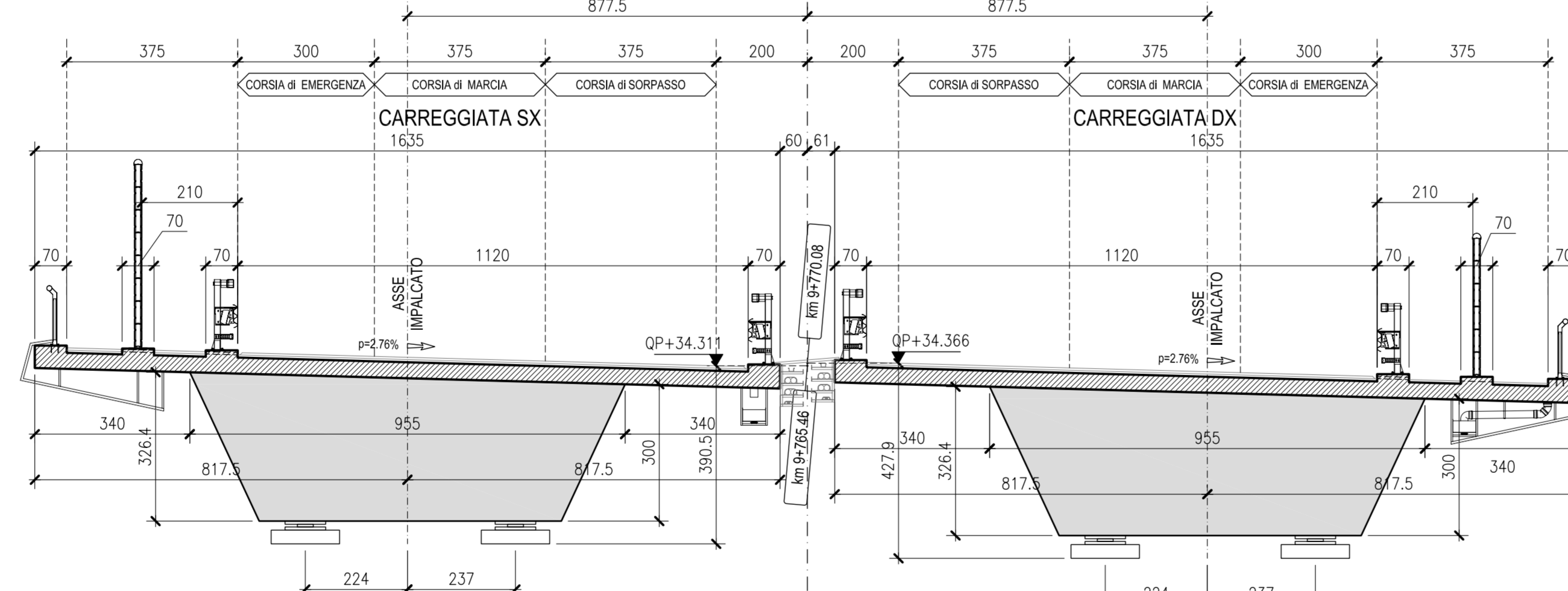
SEZIONE TRASVERSALE IN CORRISPONDENZA DELLA SPALLA -Sp.A-
CARPENTERIA (spalle all'origine)
SCALA 1:100



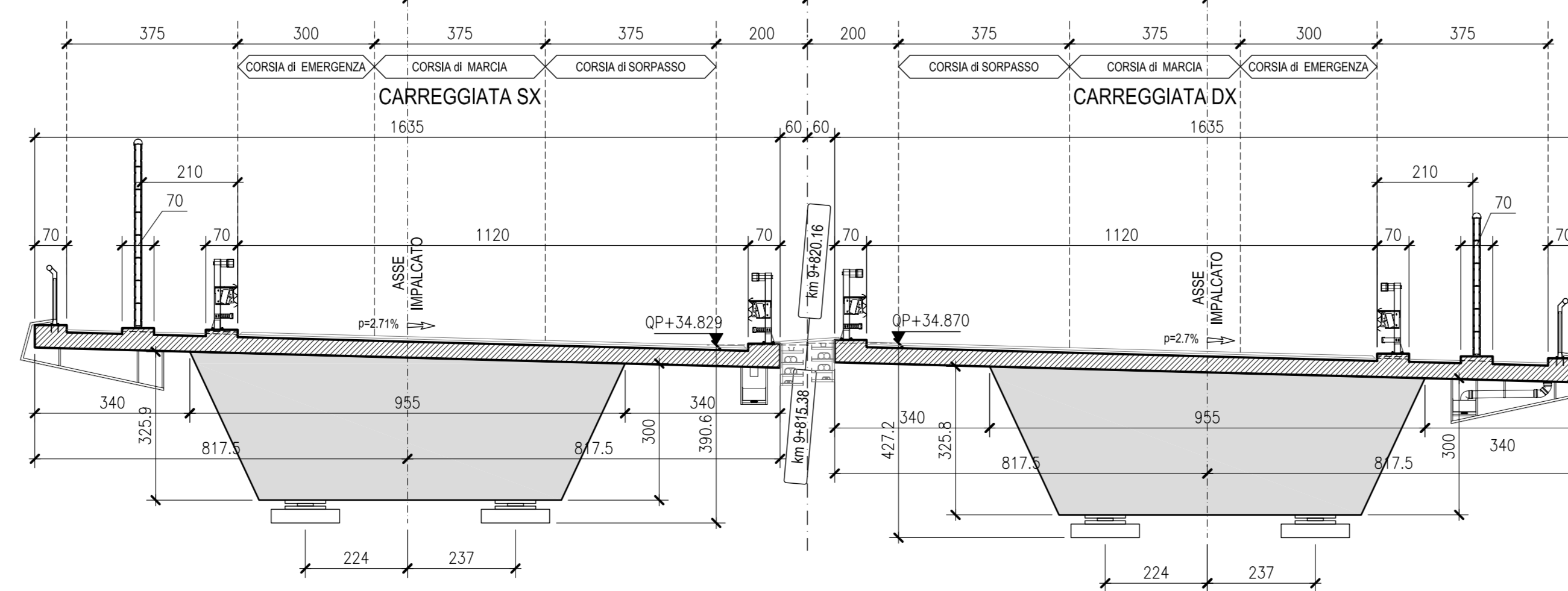
SEZIONE TRASVERSALE IN CORRISPONDENZA DELLA PILA -P.1-
CARPENTERIA (spalle all'origine)
SCALA 1:100



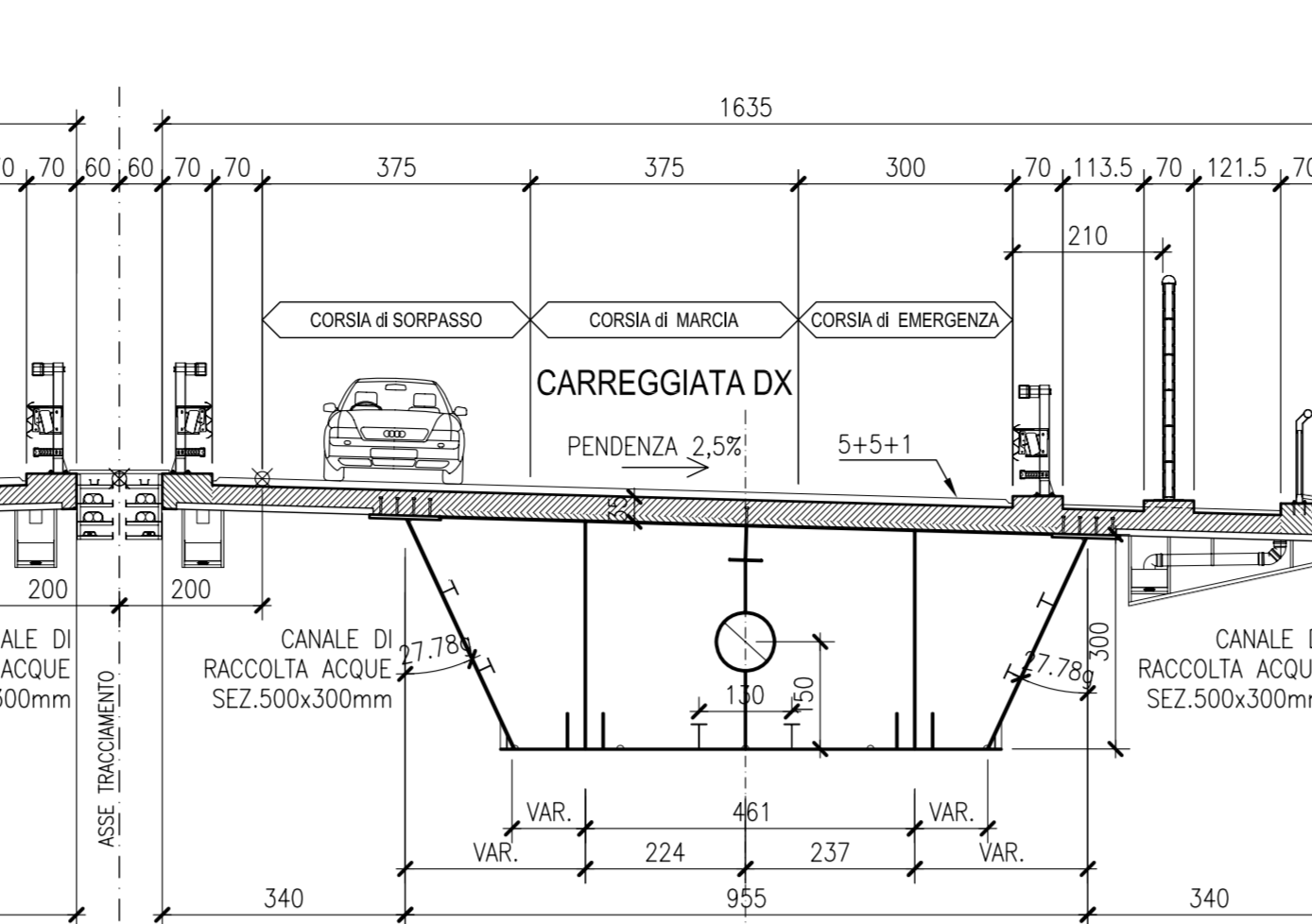
SEZIONE TRASVERSALE IN CORRISPONDENZA DELLA PILA -P.2-
CARPENTERIA (spalle all'origine)
SCALA 1:100



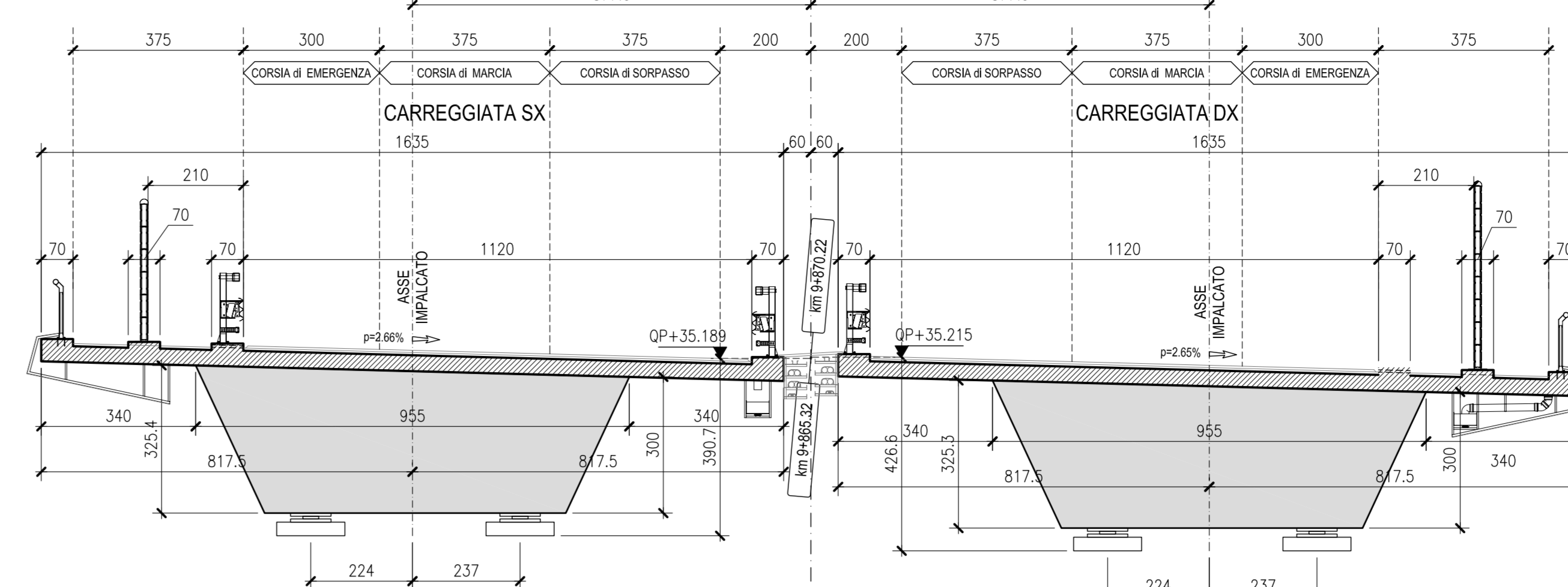
SEZIONE TRASVERSALE IN CORRISPONDENZA DELLA PILA -P.3-
CARPENTERIA (spalle all'origine)
SCALA 1:100



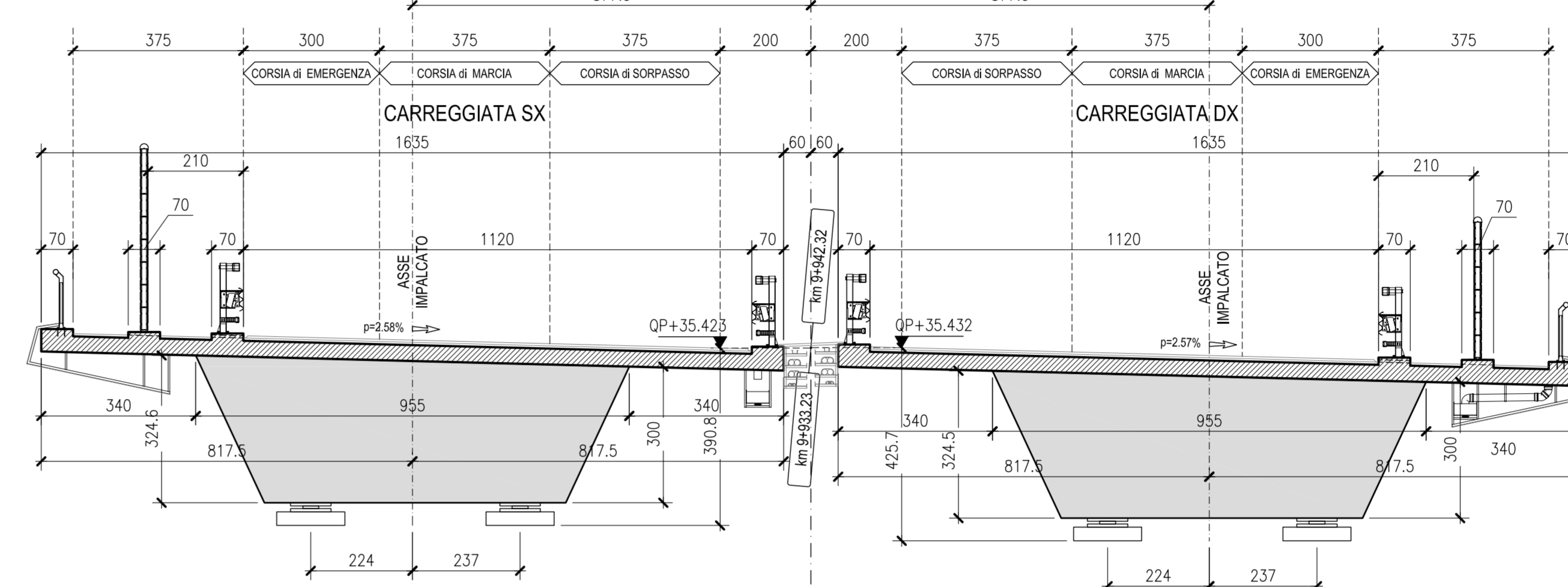
SEZIONE TRASVERSALE TIPICA IN CORRISPONDENZA DEGLI IRRIDIMENTI
CARPENTERIA (spalle all'origine)
SCALA 1:100



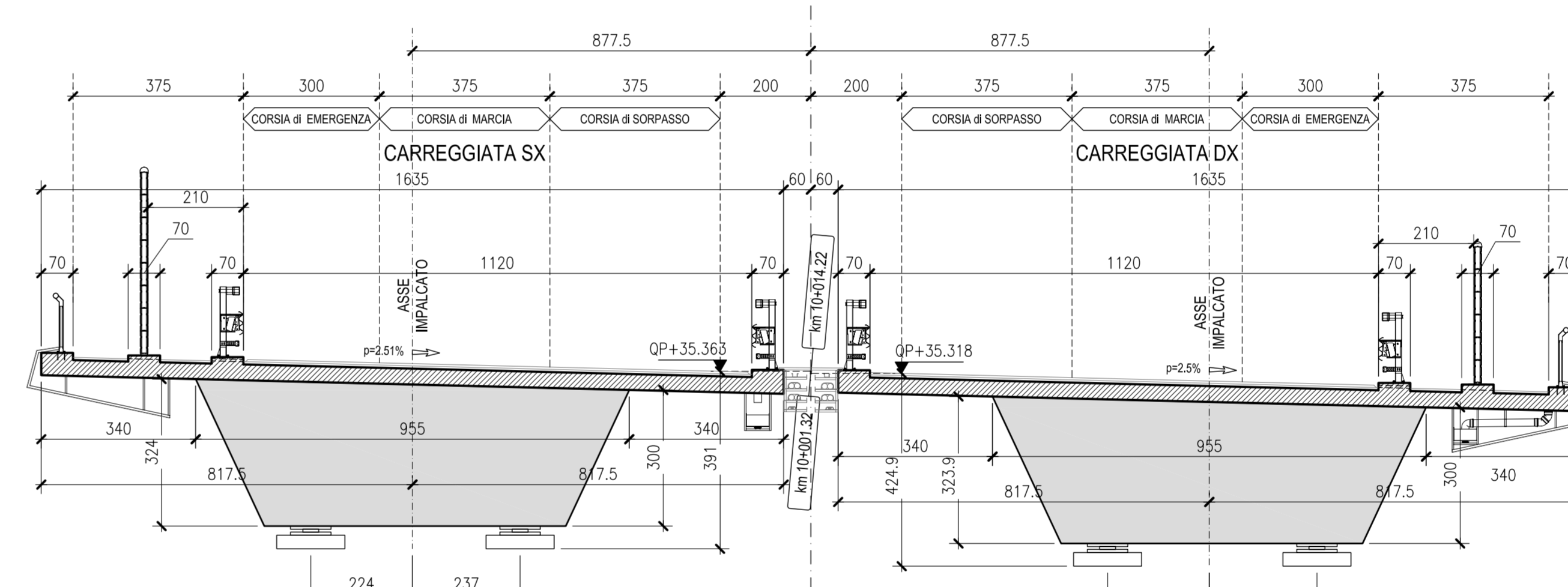
SEZIONE TRASVERSALE IN CORRISPONDENZA DELLA PILA -P.4-
CARPENTERIA (spalle all'origine)
SCALA 1:100



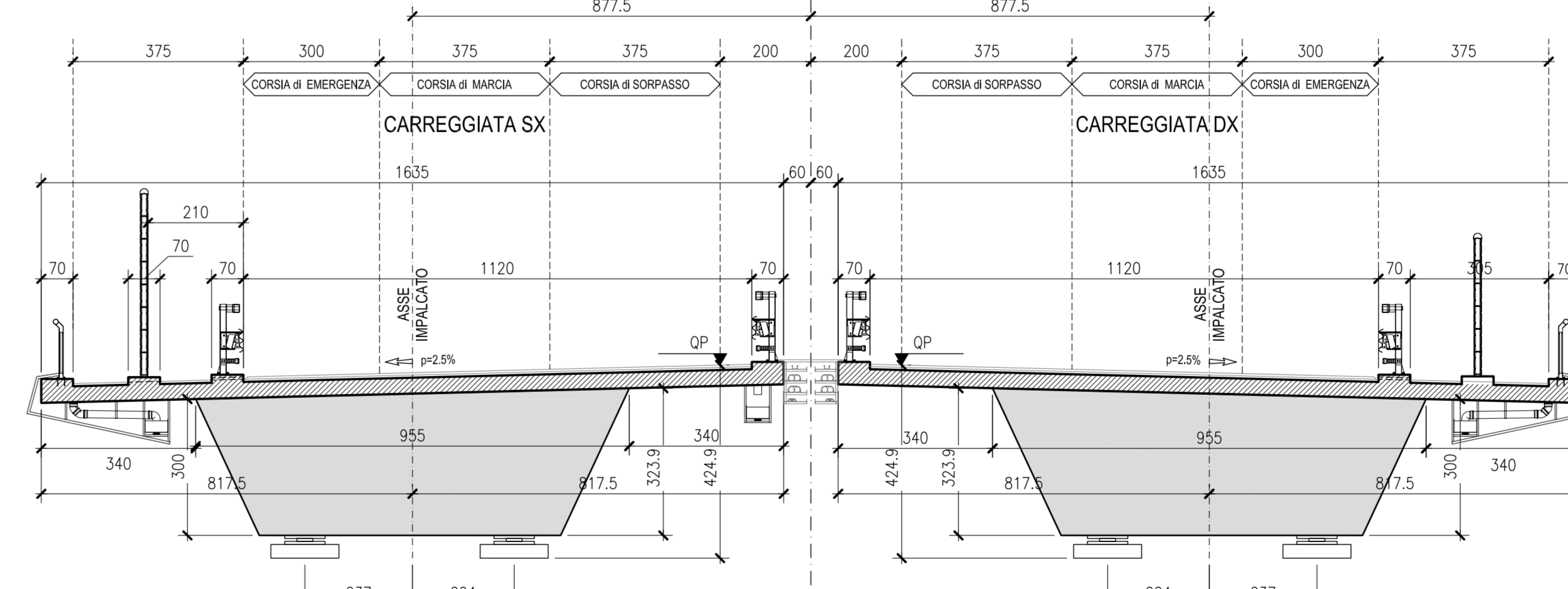
SEZIONE TRASVERSALE IN CORRISPONDENZA DELLE PILE -P.5-
CARPENTERIA (spalle all'origine)
SCALA 1:100



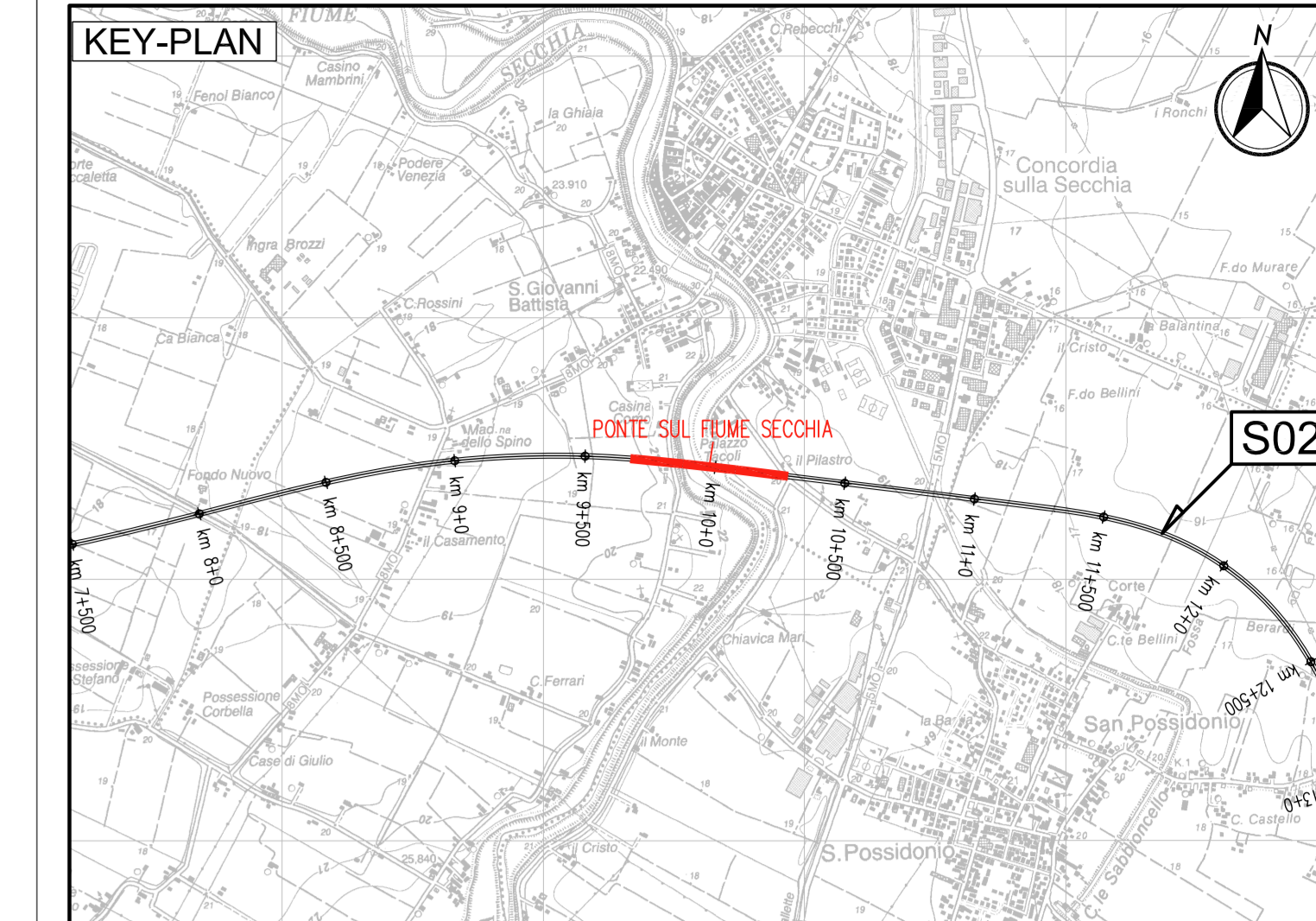
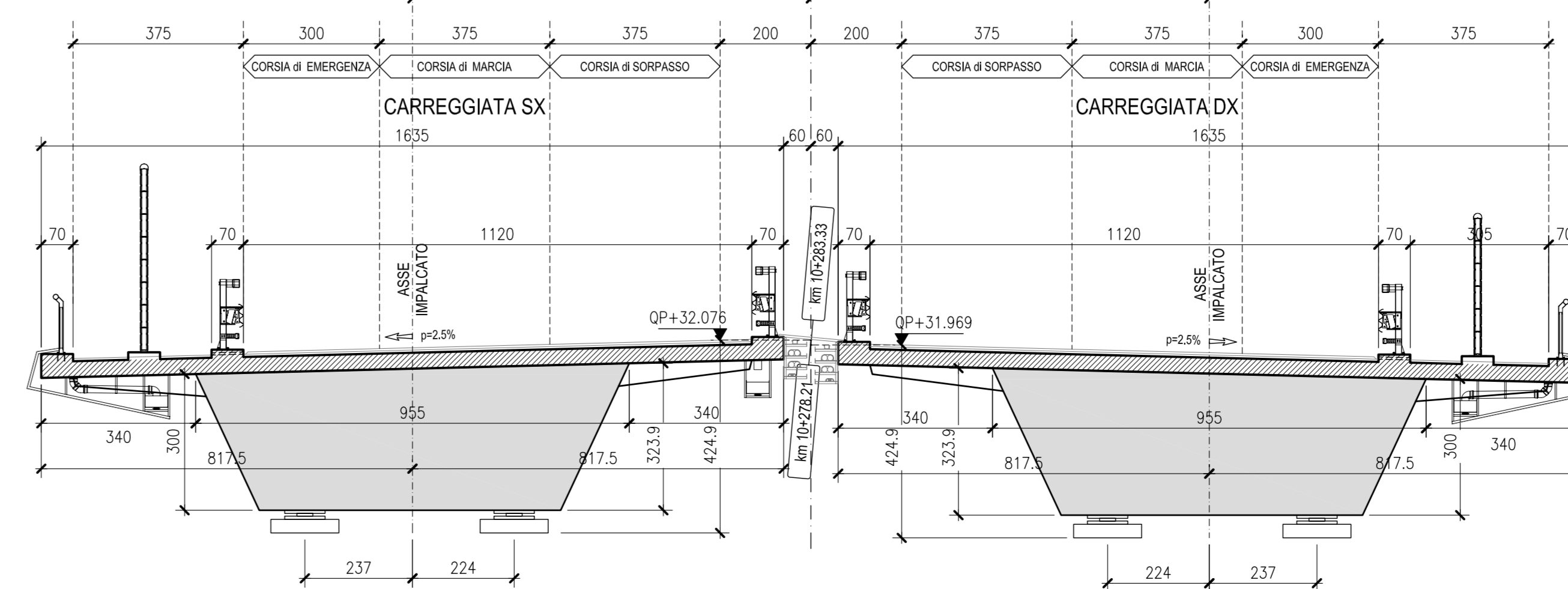
SEZIONE TRASVERSALE IN CORRISPONDENZA DELLE PILE -P.6-
CARPENTERIA (spalle all'origine)
SCALA 1:100



SEZIONE TRASVERSALE IN CORRISPONDENZA DELLE PILE -P.7- -P.8- -P.9- -P.10-
CARPENTERIA
SCALA 1:100



SEZIONE TRASVERSALE IN CORRISPONDENZA DELLE SPALLE -Sp.B-
CARPENTERIA
SCALA 1:100



LEGENDA
NORD GEOGRAFICO

ELABORATI DI RIFERIMENTO
PD_0_0000_0000_0_OM_RG_01 RELAZIONE ILLUSTRATIVA
PD_0_0000_0000_0_OM_RC_01 RELAZIONE DI CALCOLO

CARATTERISTICHE DEI MATERIALI
PD_0_0000_0000_0_GE_TB_01 TABELLA MATERIALI E CLASSI DI ESPOSIZIONE CALCESTRUZZO
PD_0_0000_0000_0_GE_KT_02 VITA UTILE E CLASSI DIVISO DELLE OPERE

NOTE
LE QUOTE SONO ESPRESSE IN CM (SALVO OVE DIVERSAMENTE INDICATO)
GLI ANGOLI SONO ESPRESSE IN GRADI CENTESIMALI

P.10 SX	km 10+233.21	QP+32.942
P.9 SX	km 10+177.21	QP+33.840
P.8 SX	km 10+121.21	QP+34.539
P.7 SX	km 10+065.21	QP+35.038
P.10 dx	km 10+238.33	QP+32.850
P.9 dx	km 10+182.33	QP+33.767
P.8 dx	km 10+126.33	QP+34.483
P.7 dx	km 10+070.33	QP+35.000

IL CONCESSIONARIO
Regione Emilia-Romagna

IL CONCESSIONARIO
ARC
AUTOSTRADA REGIONALE CISPADANA

**AUTOSTRADA REGIONALE CISPADANA
DAL CASELLO DI REGGIOLO-ROLO SULLA A22
AL CASELLO DI FERRARA SUD SULLA A13**
CODICE C.U.P. E8110800000009

PROGETTO DEFINITIVO

**ASSE AUTOSTRADALE (COMPRESIVO DEGLI INTERVENTI LOCALI
DI COLLEGAMENTO VIARIO AL SISTEMA AUTOSTRADALE)**

OPERE STRUTTURALI
OPERE D'ARTE MAGGIORI - PONTI
APODS - PONTE SUL FIUME SECCIA
SEZIONI TRASVERSALI E PREDALLES

IL PROGETTISTA
Ing. Antonio Mazzoni
Alto Ing. Bologna n° 5225 A
Ing. Enrico Sali
Alto Ing. Reggio Emilia n° 945

RESPONSABILE INTEGRAZIONE
PRESTAZIONI SPECIALISTICHE
Ing. Enrico Sali
Alto Ing. Reggio Emilia n° 945

IL CONCESSIONARIO
Autosole Regionali
Autosole S.p.A.
Autosole Regionali
Autosole S.p.A.
Autosole Regionali
Autosole S.p.A.

G																				
F																				
E																				
D																				
C																				
B																				
A	17.04.2012	EMISSIONE																		
REV.	DATA	DESCRIZIONE	REDAZIONE	CONTROLLATO	APPROVAZIONE															
IDENTIFICAZIONE ELABORATO AUT. MIN. INF. 23/8/0 AUT. MIN. INF. 23/8/0 AUT. MIN. INF. 23/8/0 AUT. MIN. INF. 23/8/0 AUT. MIN. INF. 23/8/0 AUT. MIN. INF. 23/8/0 AUT. MIN. INF. 23/8/0 AUT. MIN. INF. 23/8/0 AUT. MIN. INF. 23/8/0 AUT. MIN. INF. 23/8/0																				
MAGGIO 2012 SCALA 1:5-10-100																				