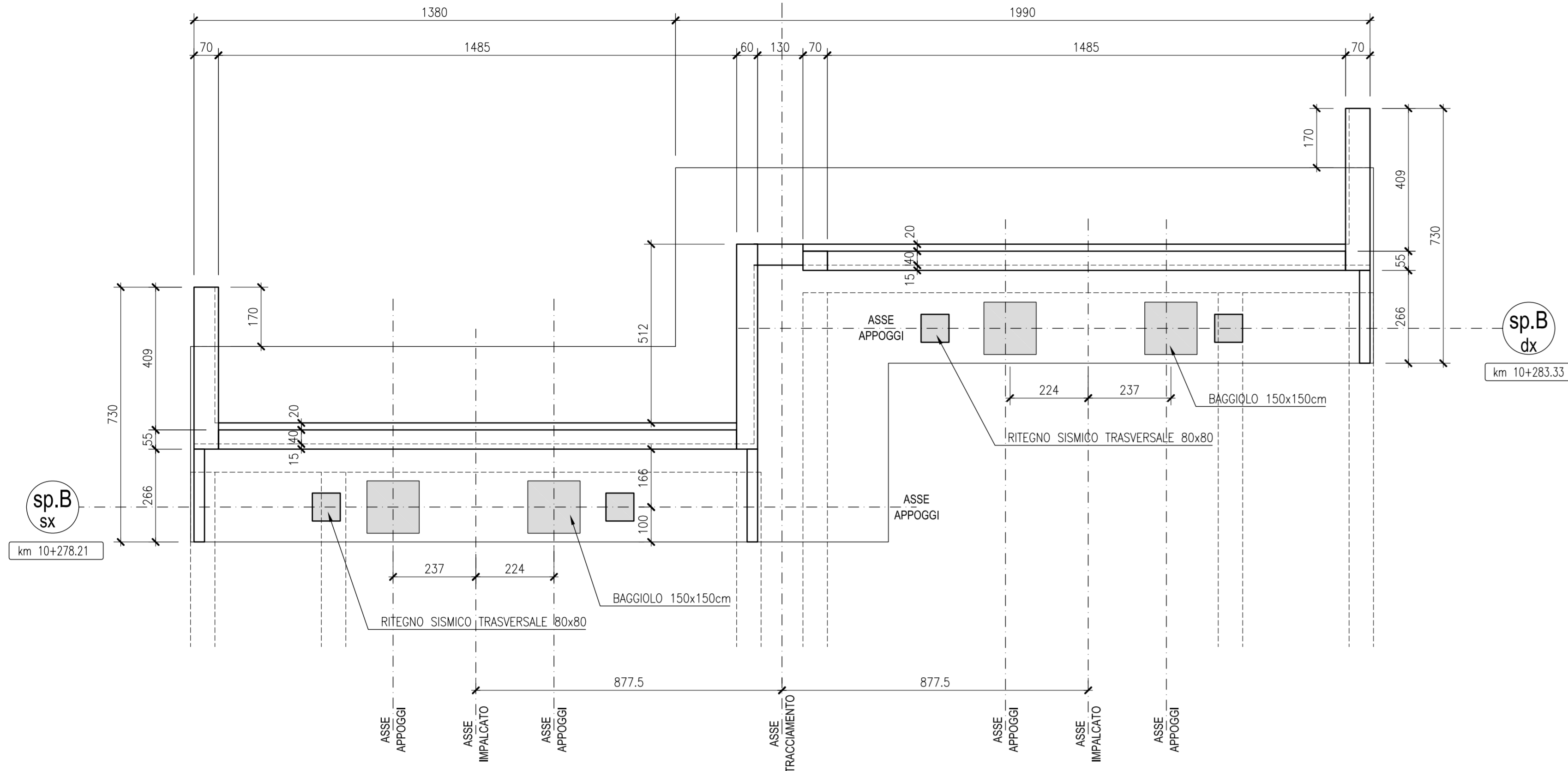
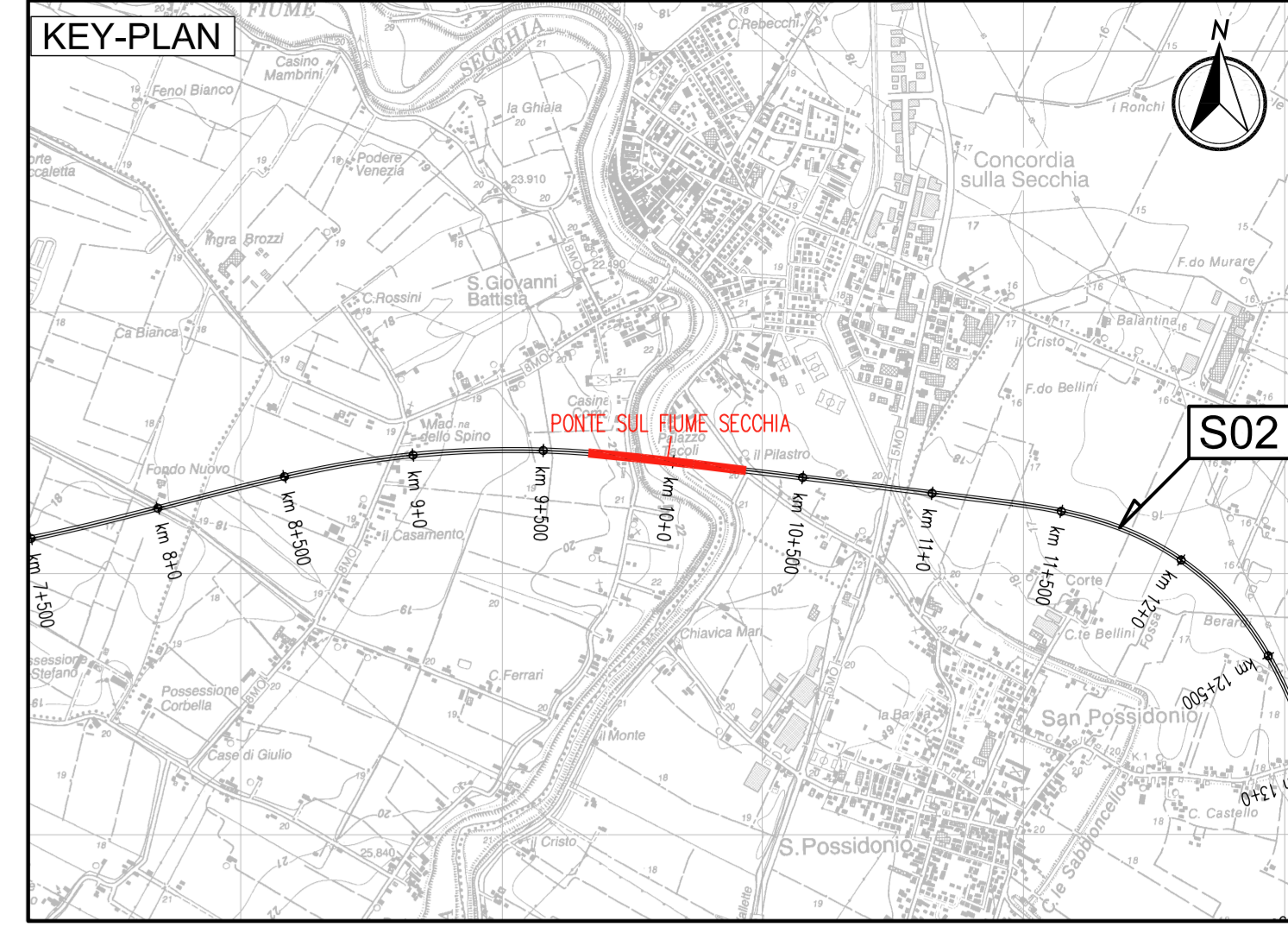
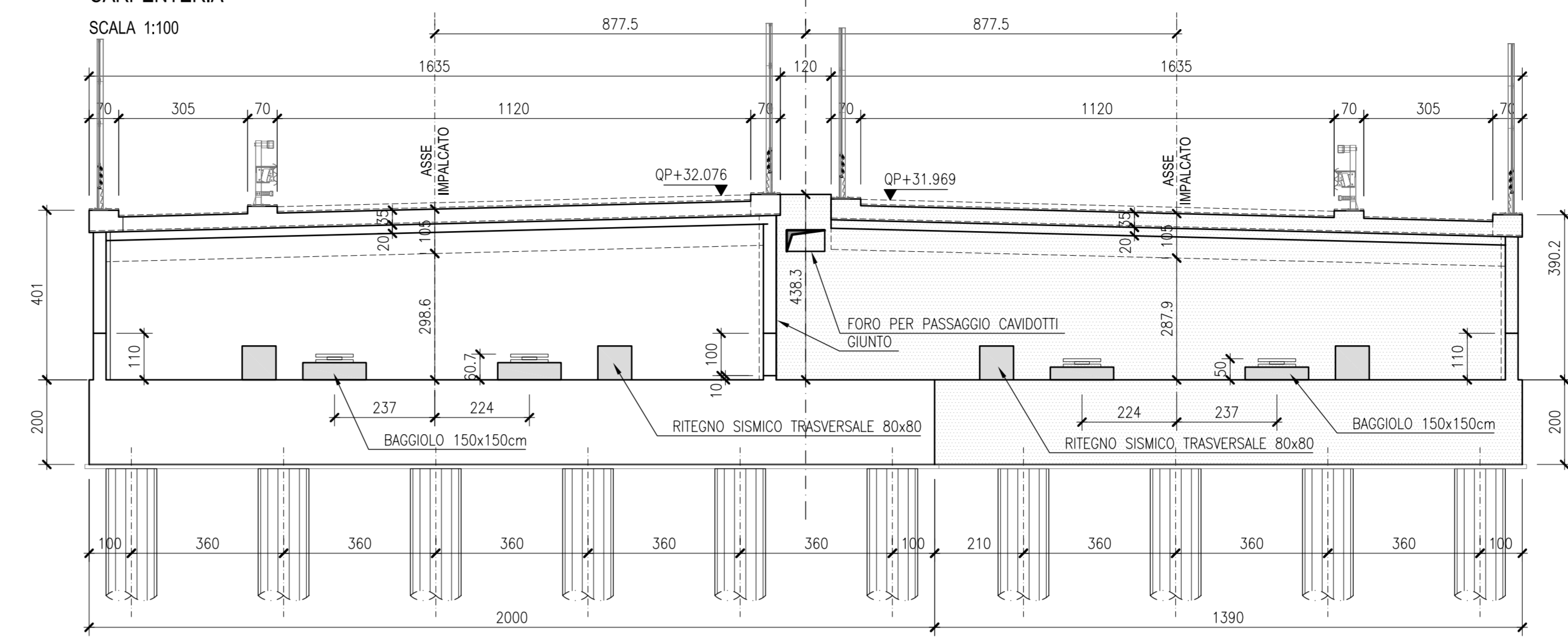


VISTA DALL'ALTO  
CARPENTERIA  
SCALA 1:100



VISTA 1-1  
CARPENTERIA  
SCALA 1:100

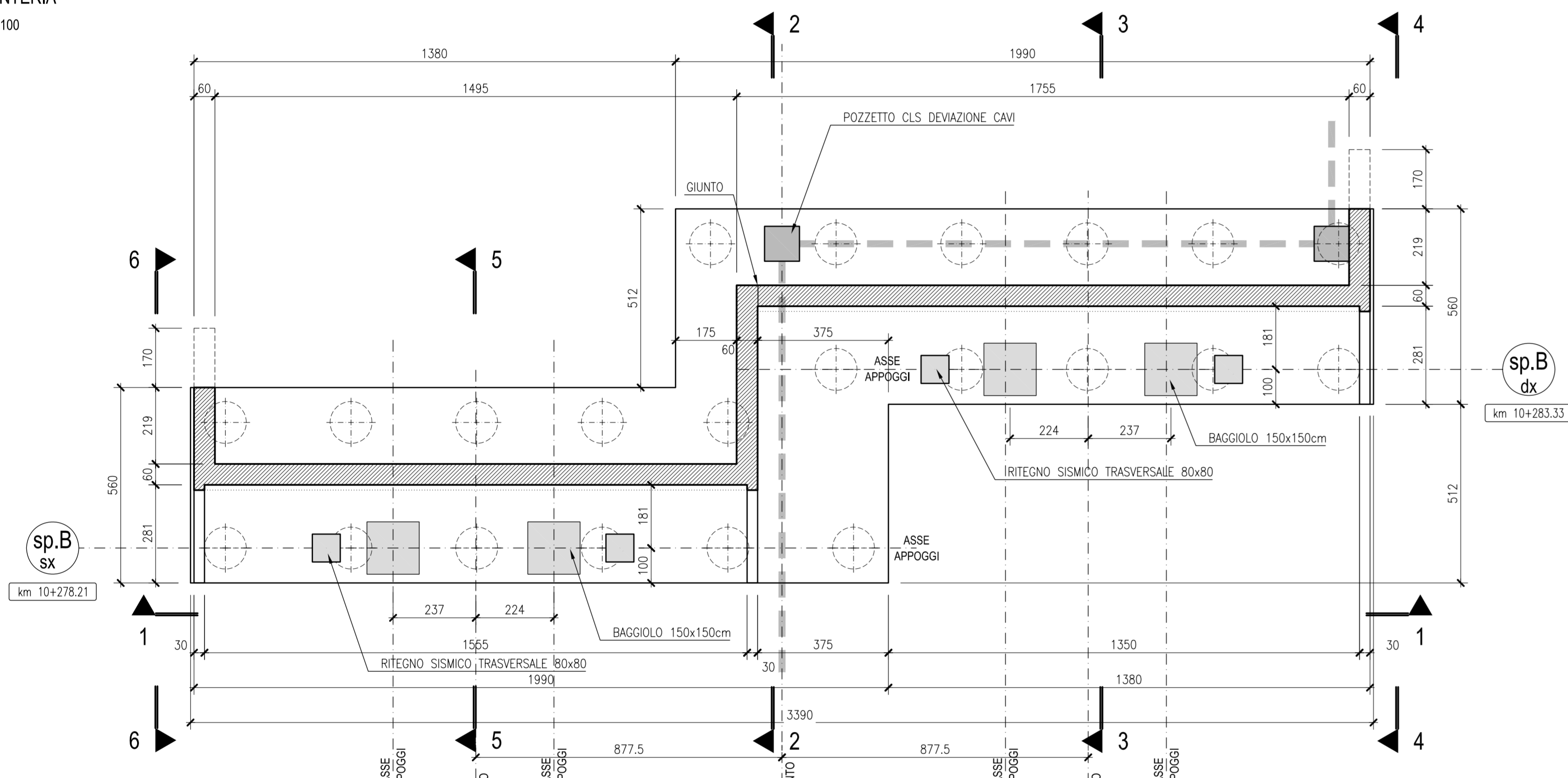


ELABORATI DI RIFERIMENTO  
PD\_0\_0000\_0000\_0\_OM\_RG\_01 RELAZIONE ILLUSTRATIVA  
PD\_0\_0000\_0000\_0\_OM\_RC\_01 RELAZIONE DI CALCOLO

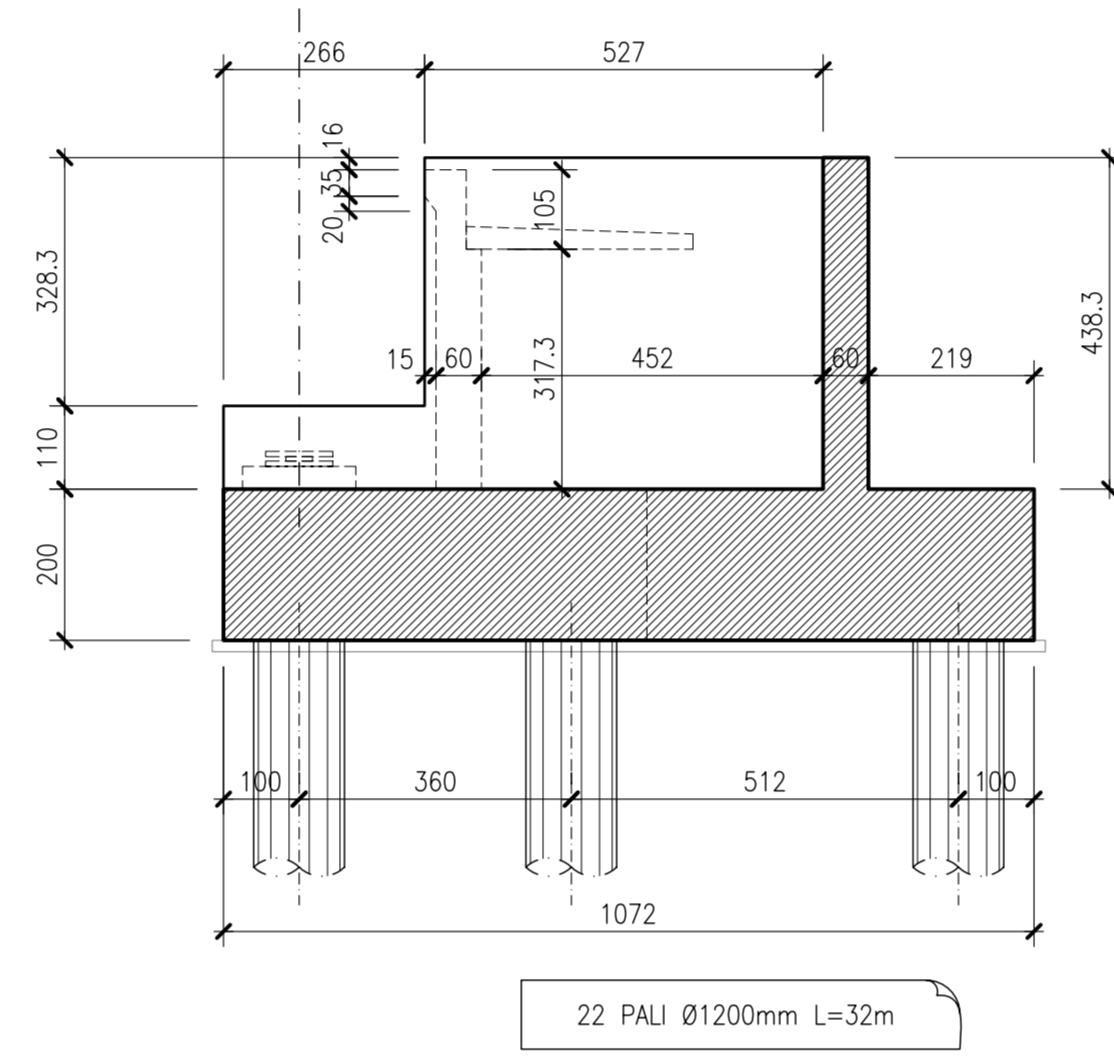
CARATTERISTICHE DEI MATERIALI  
PD\_0\_0000\_0000\_0\_GE\_TB\_01 TABELLA MATERIALI E CLASSI DI ESPOSIZIONE CALCESTRUZZO  
PD\_0\_0000\_0000\_0\_GE\_KT\_02 VITA UTILE E CLASSI D'USO DELLE OPERE

NOTE  
LE MISURE SONO RIFERITE ALL'ASSE DI TRACCIAMENTO  
LE QUOTE SONO ESPRESSE IN CM (SALVO OVE DIVERSAMENTE INDICATO)  
GLI ANGOLI SONO ESPRESI IN GRADI CENTESIMALI

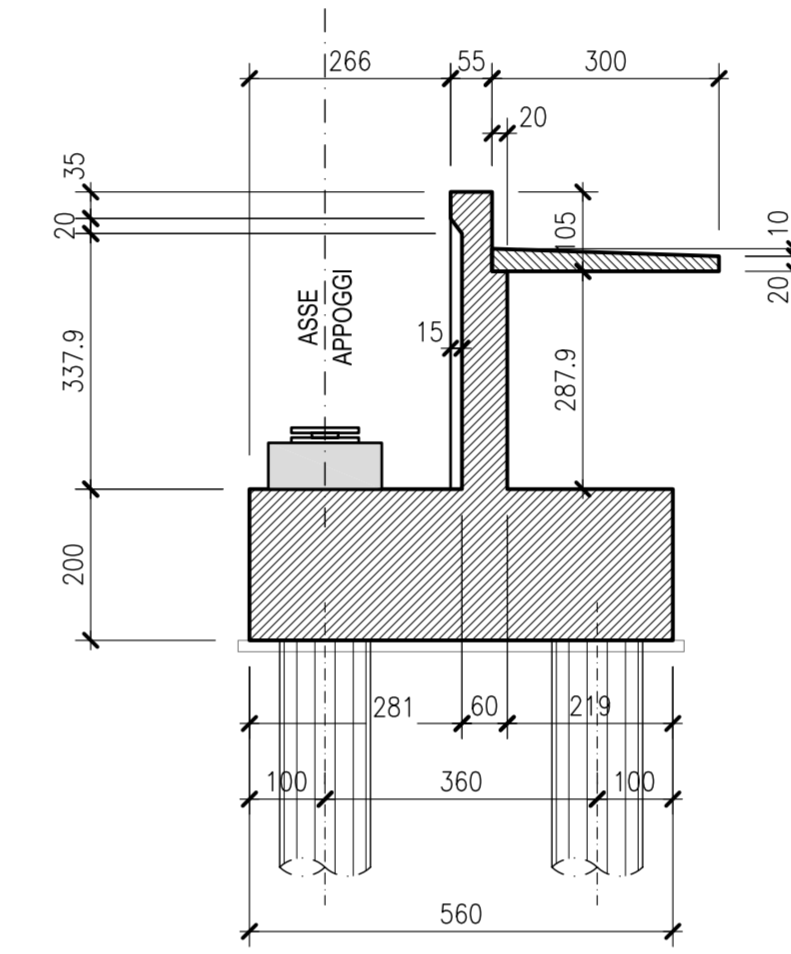
PIANTA DELLE FONDAZIONI  
CARPENTERIA  
SCALA 1:100



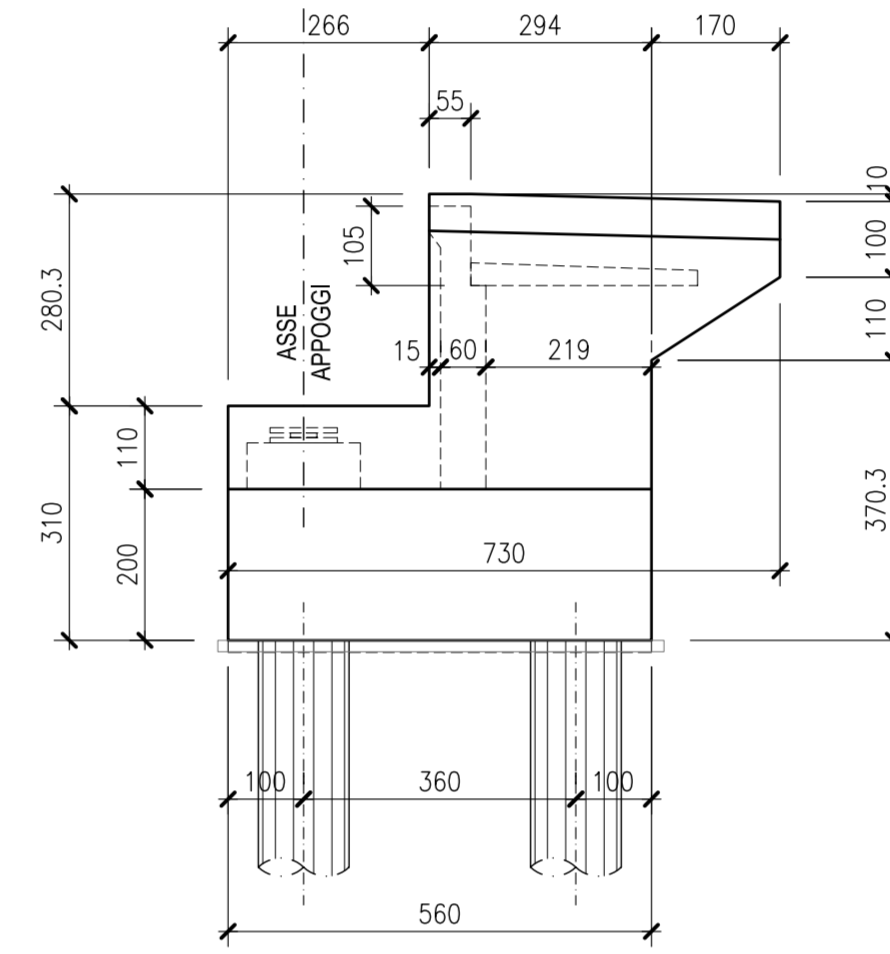
sp.B  
SEZIONE 2-2  
CARPENTERIA  
SCALA 1:100



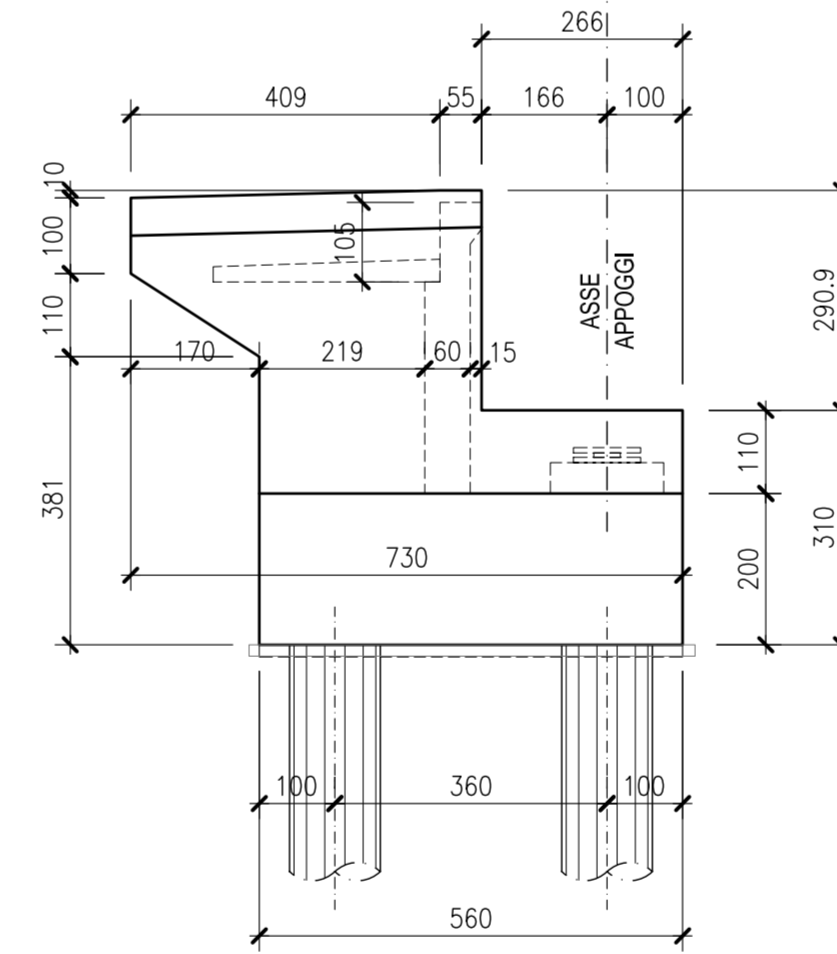
sp.B  
SEZIONE 3-3  
CARPENTERIA  
SCALA 1:100



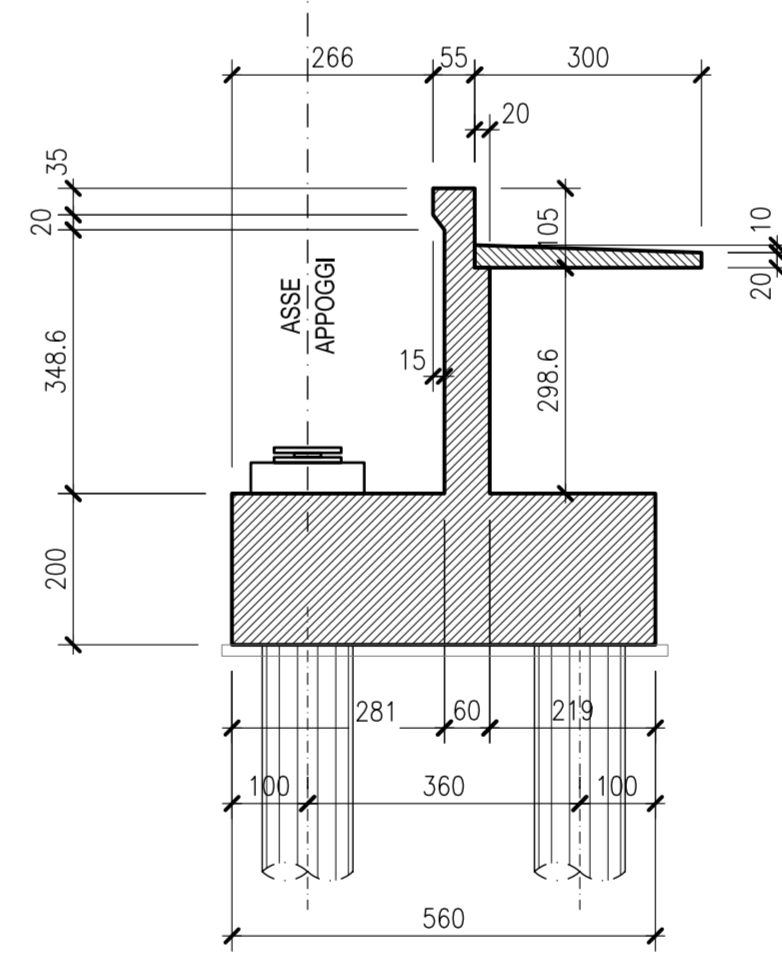
sp.B  
VISTA 4-4  
CARPENTERIA  
SCALA 1:100



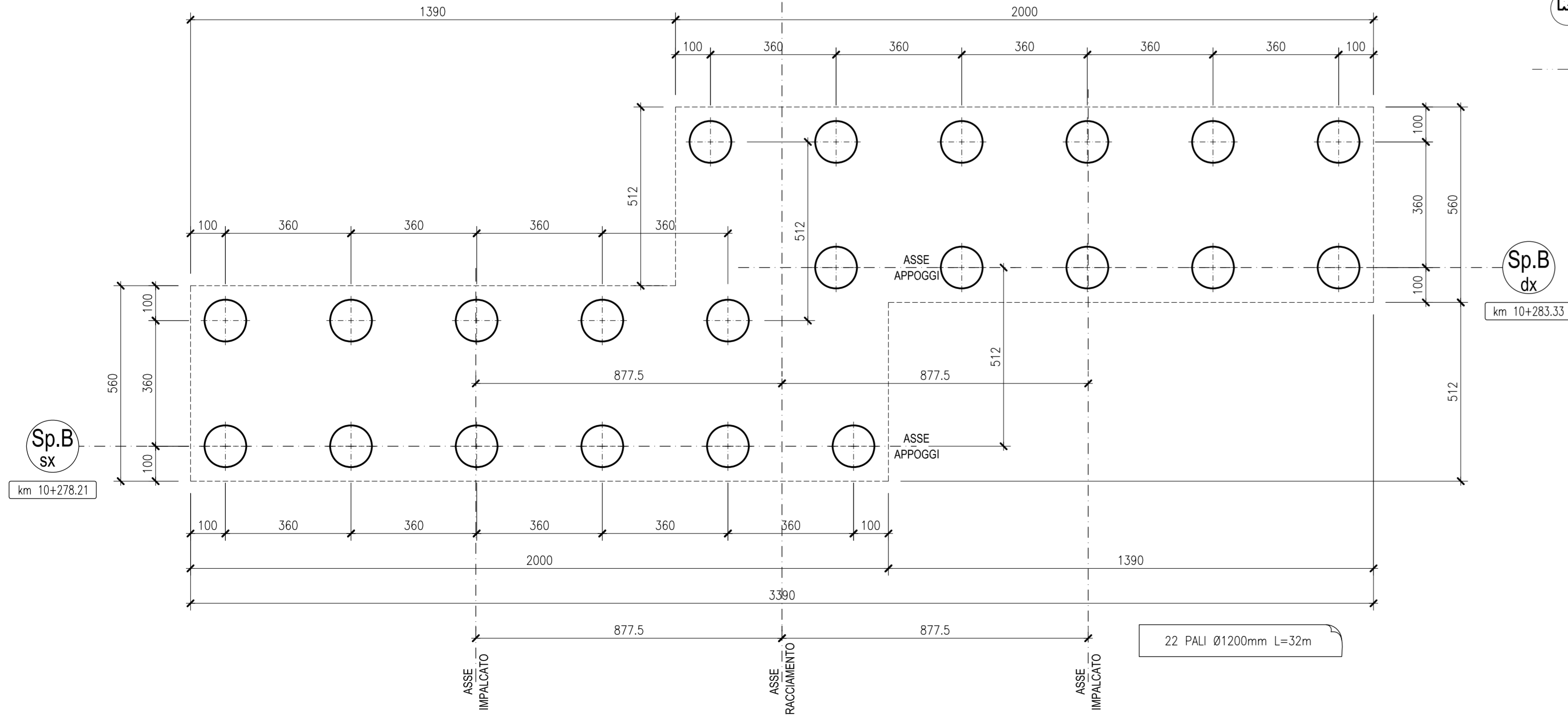
VISTA 6-6  
CARPENTERIA  
SCALA 1:100



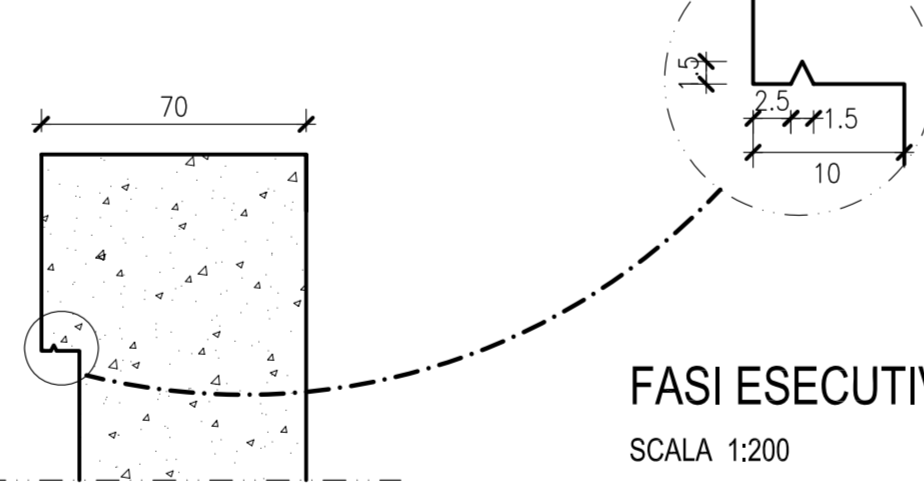
sp.B  
SEZIONE 5-5  
CARPENTERIA  
SCALA 1:100



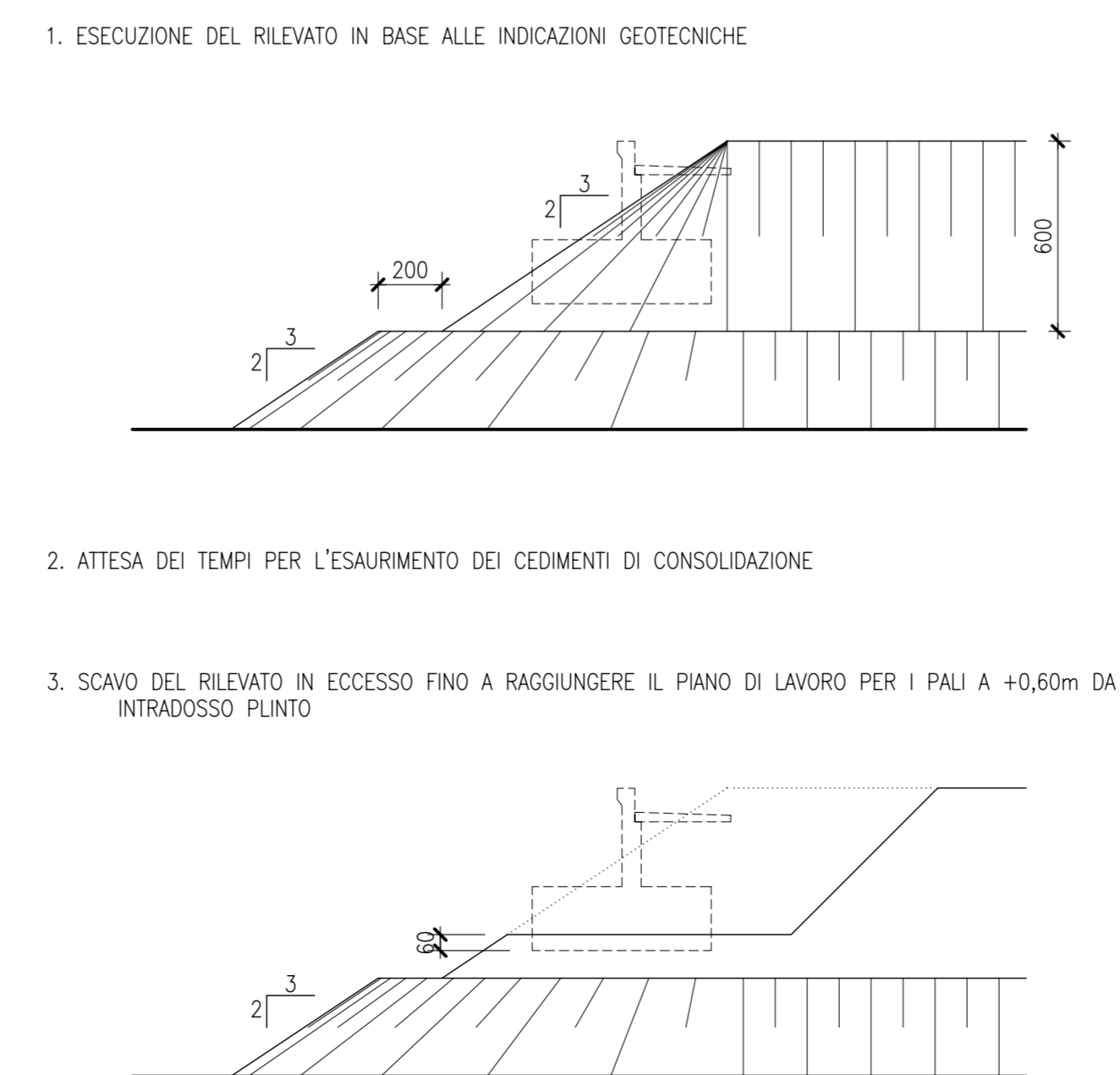
PIANTA DEI PALI  
POSIZIONAMENTO  
SCALA 1:100



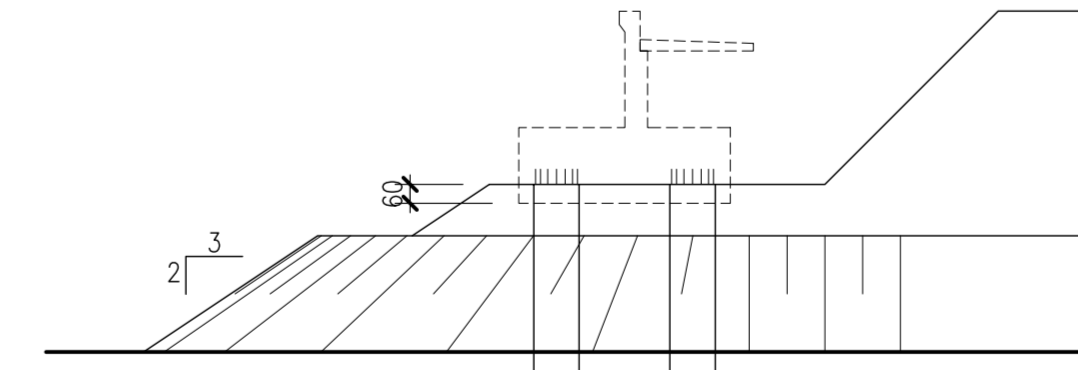
DETTAGLIO CORDOLO LATERALE  
SCALA 1:20



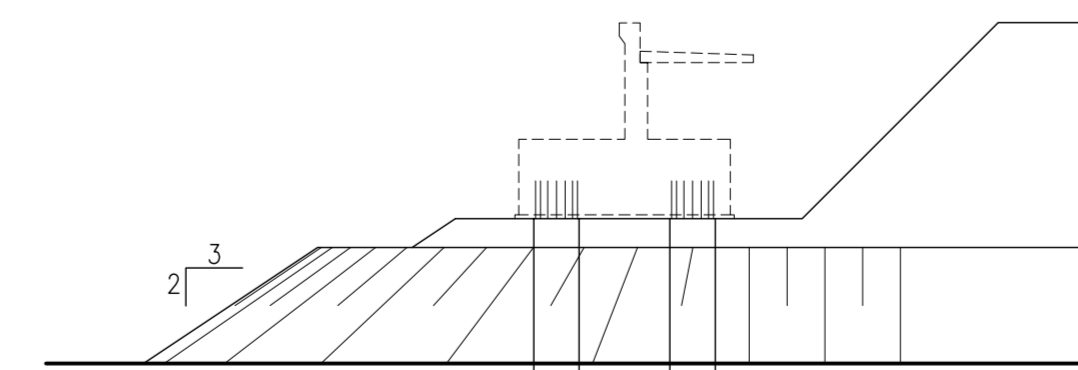
FASI ESECUTIVE SPALLA  
SCALA 1:200



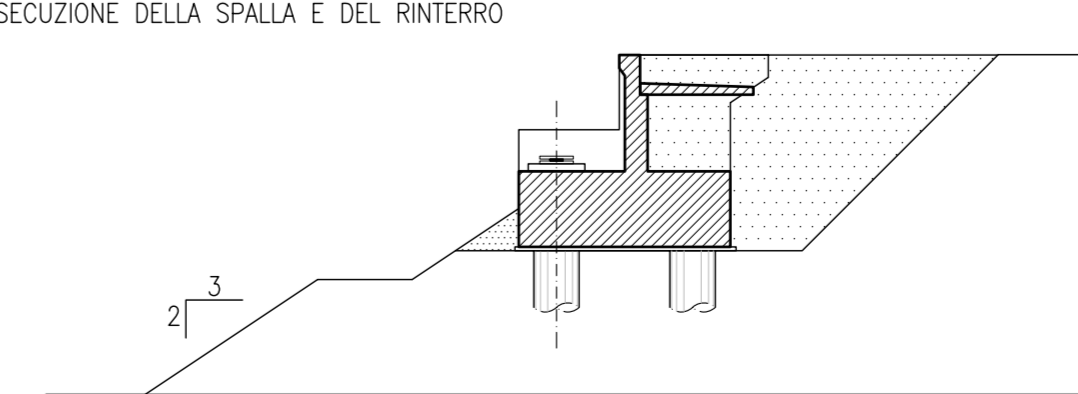
4. ESECUZIONE DEI PALI



5. SCAVO FINO AD INTRADOSSO PLINTO E SCAPITOZZATURA PALI



6. ESECUZIONE DELLA SPALLA E DEL RINTERRO



AUTOSTRADA REGIONALE CISPADANA  
DAL CASELLO DI REGGIOLO-ROLO SULLA A22  
AL CASELLO DI FERRARA SUD SULLA A13

PROGETTO DEFINITIVO

ASSE AUTOSTRADALE (COMPRESIVO DEGLI INTERVENTI LOCALI  
DI COLLEGAMENTO VIARIO AL SISTEMA AUTOSTRADALE)  
OPERE STRUTTURALI

OPERE D'ARTE MAGGIORI - PONTI  
APOS5 - PONTE SUL Fiume SECCIA  
SPALLA B



IL PROGETTISTA  
Ing. Antonio Mazzalano  
Albo Ing. Bologna n° 5225 A

RESPONSABILE INTEGRAZIONE  
PRESTAZIONI SPECIALISTICHE  
Ing. Emilio Salvi  
Albo Ing. Reggio Emilia n° 945

IL CONCESSIONARIO  
Autosole Regionali  
Costruzioni S.p.A.  
A. Fagnocchi  
E. Salvi

REV.	DATA	DESCRIZIONE	REDAZIONE	CONTROLLO	APPROVAZIONE
A	17-04-2012	EMISSIONE	A. Fagnocchi	G. Guadagnini	E. Salvi
IDENTIFICAZIONE ELABORATO					
NUM. PROSP.	TIP. OPERA	PROSP. NUM.	TIP. OPERA	PROSP. NUM.	TIP. OPERA
001	P0	001	A0101	001	C0101
MAGGIO 2012					SCALA 1:100