


MINISTERO DELLA TRANSIZIONE ECOLOGICA

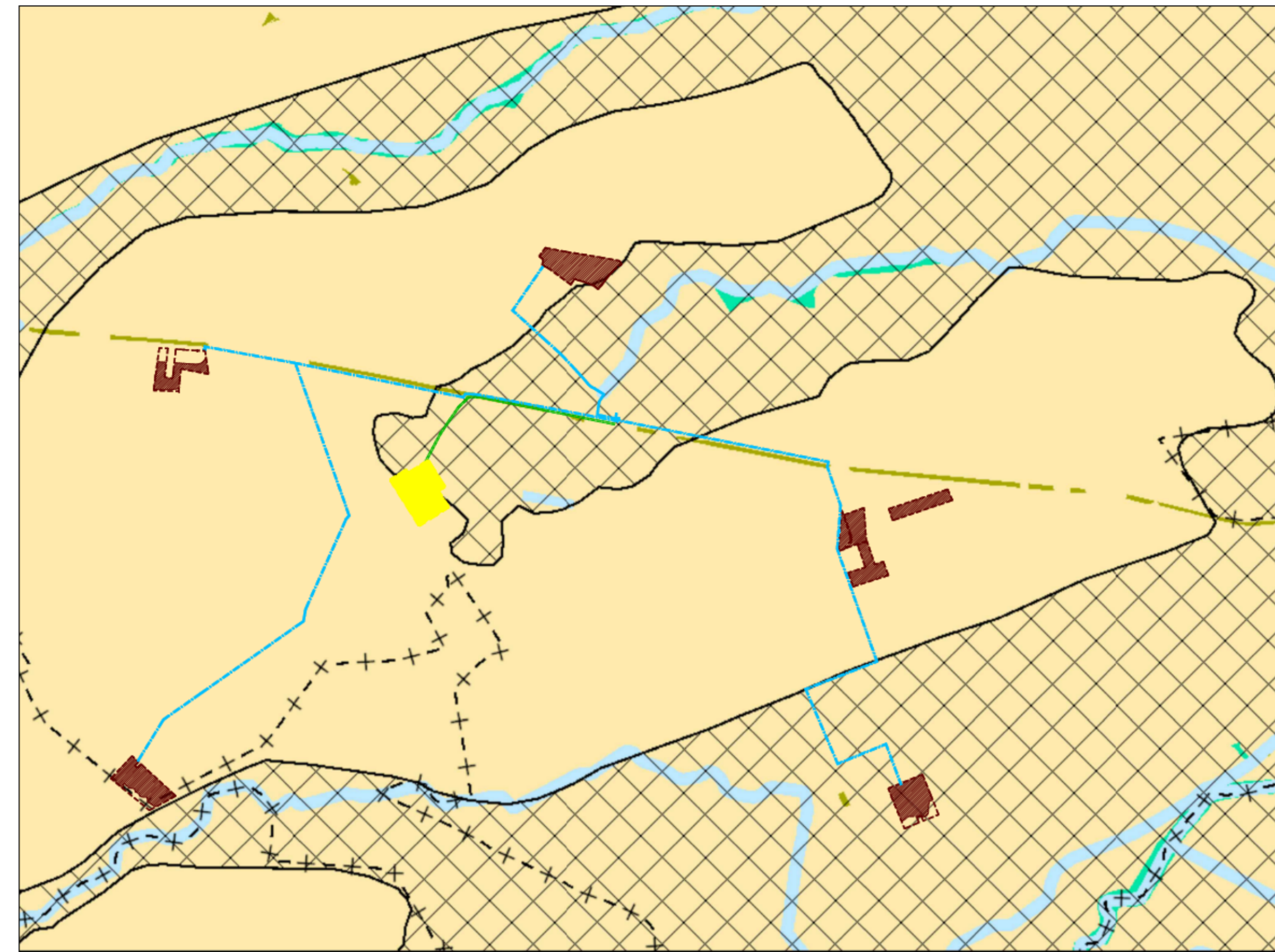
REGIONE PUGLIA

COMUNE di MANFREDONIA

Progettazione e Coordinamento Progettazione Urbanistica	Ing. Giovanni Cis Tel. 349 0737323 E-Mail: giovanni.cis@ingpec.eu	
Studio Architettonico Progettazione Urbanistica	Ing. Leo Baldo Petitti Tel. 329 1145542 E-Mail: leobaldo.petitti@ingpec.eu	
Studio Urbanistico	Dott. Forestale Lupo Corso Roma, 110 71121 Foggia E-Mail: luggip@libero.it	
Studio Urbanistico	Dott. Pasquale G. Longo Via Pescosera 13 68030 Zivada	Studio Agronomico Dott. N. D'Errico Via Gallo 8 71017 Torremaggiore (FG)
Studio Urbanistico	Ing. A.L. Giordano Tel. +39 346.620966 - 6446 aurogiordano.ing@gmail.com	Studio Ambientale Arch. Marianna Denora Via Sorano 3 70022 Mottola (BA)
Proprietario	IPC PUGLIA Via Altino, 106 68020 San Giovanni Telesino (CH) - P.A.A. 0421123718	IPC PUGLIA Via Altino, 106 68020 San Giovanni Telesino (CH) - P.A.A. 0421123718
Opera	PROGETTO PER UN IMPIANTO DI PRODUZIONE AGROVOLTAICO INTEGRATO DA REALIZZARSI NEL COMUNE DI MANFREDONIA (FG) IN LOCALITA' "BORGO FONTE ROSA - MACCHIA ROTONDA"	
Folder	ODPYOW1_Progetto definitivo.zip	
Nome file	ODPYOW1_SIA_T04_Rev0_Piano_Territoriale_di_Coordinamento_Provinciale_PTCP	
Descrizione elaborato	Piano Territoriale di Coordinamento Provinciale P.T.C.P.	
ELABORATO	T 04	

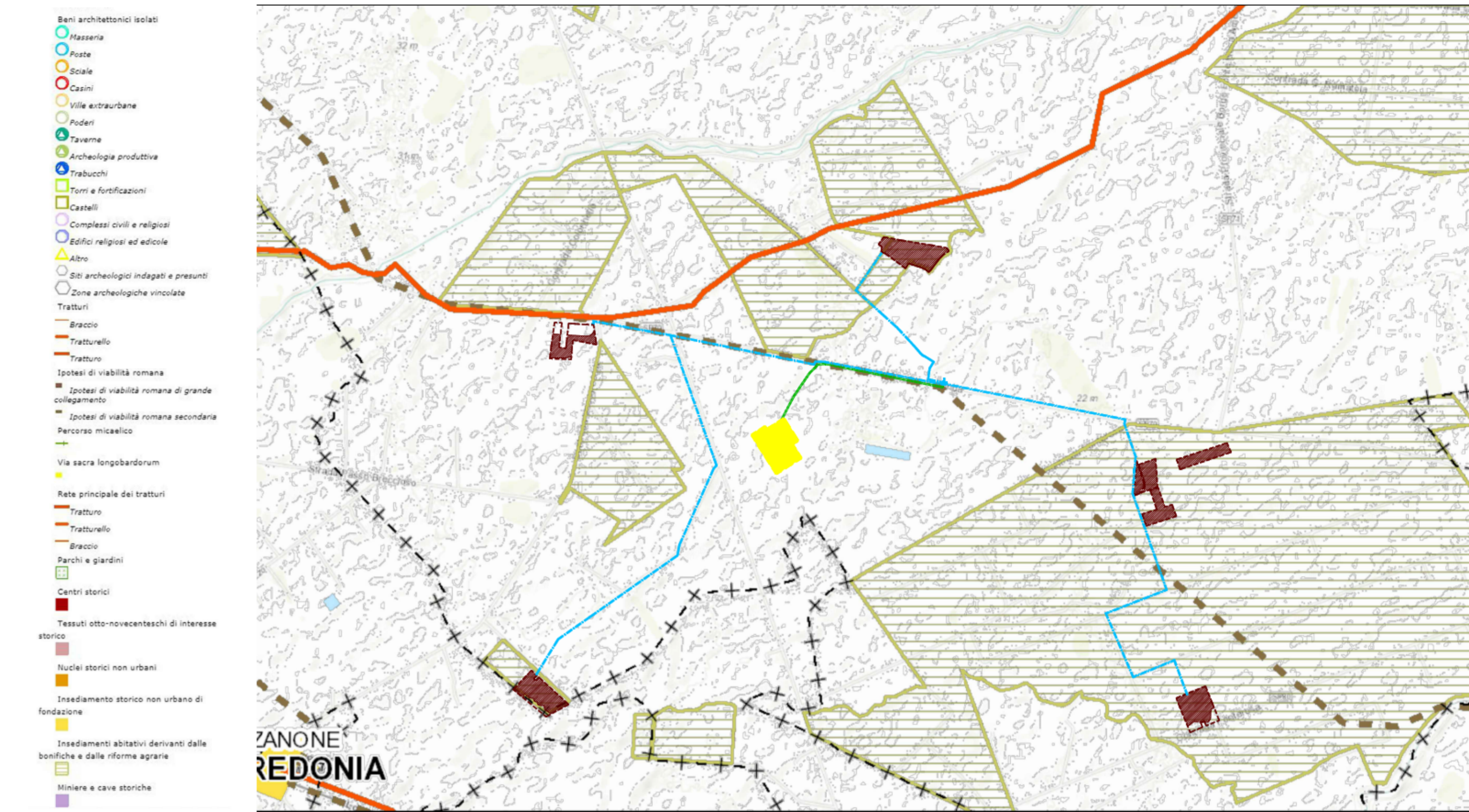
00	NOVEMBRE 2021	Emissione per progetto definitivo: presentazione V.I.A. statale	Ing. L. B. PETITTI	Ing. L. B. PETITTI	IPC PUGLIA
Rev.	Data	Oggetto della revisione:	Elaborazione	Verifica	Approvazione
Scale:	VARIE	Codice Pratica	ODPYOW1		

PTCP - TAVOLA "B1" - ELEMENTI DI MATRICE NATURALE



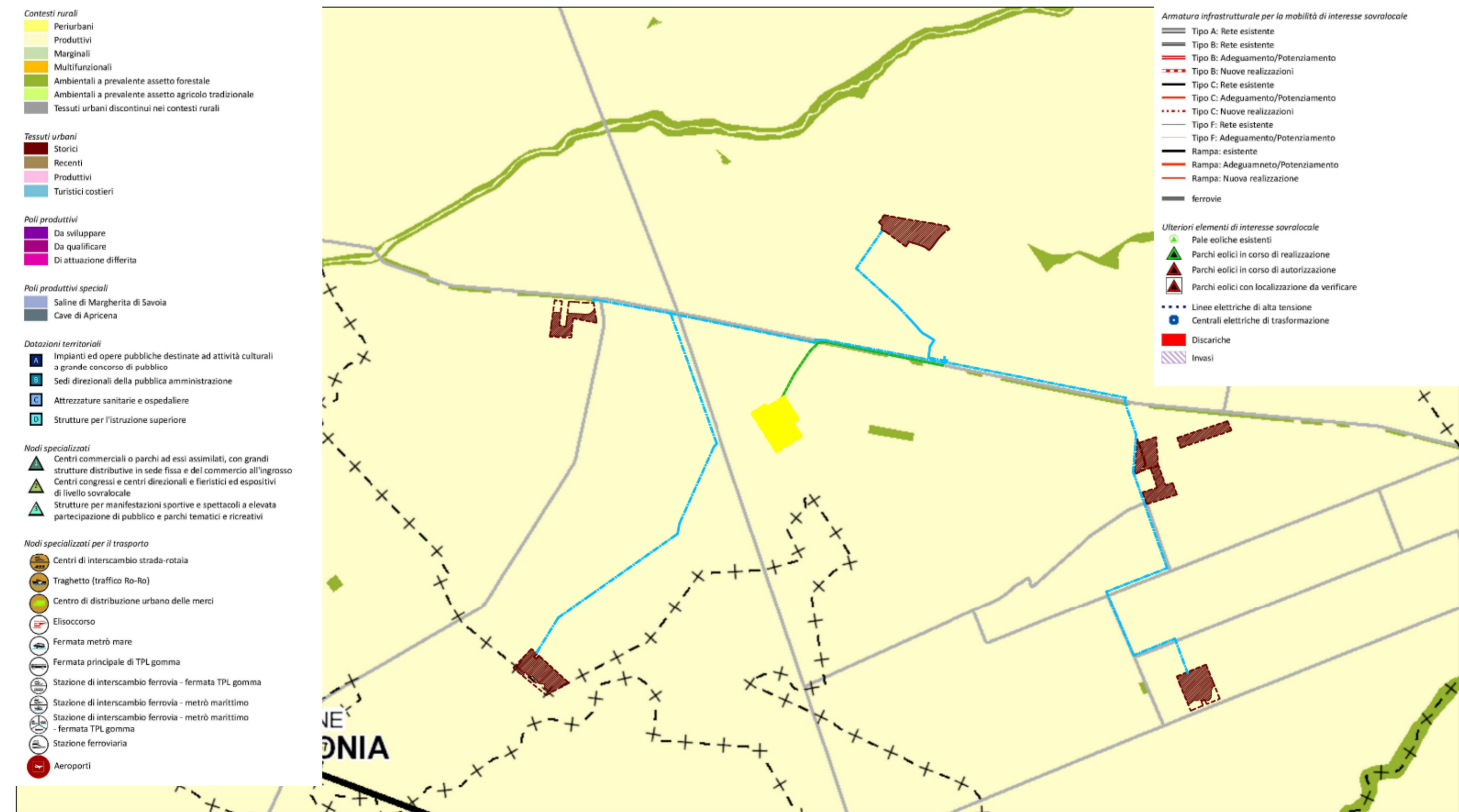
- Calanchi
- Singolarità geologiche
- Grotte, grave, vore, pulli
- Cutini
- Grotte
- Aree di tutela dei caratteri ambientali e paesaggistici dei corpi idrici
- Apparati dunari
- Pianure costiere
- Tratturo
- Corsi d'acqua principali
- Usi del suolo
- Boschi ed arbustati
- Boschi di latifoglie a prevalenza di faggio
- Boschi planiziali
- Boschi della pianura costiera
- Aree con vegetazione boschiva e arbustiva in evoluzione
- Praterie xerofile
- Praterie sfalcibili
- Spiege
- Habitat psammofili
- Laghi e bacini
- Aree ripariali a prevalenti condizioni di naturalità
- Zone umide
- Saline
- Aree agricole
- Aree terrazzate di particolare rilevanza paesaggistica
- Aree urbanizzate

PTCP - TAVOLA "B2" - TUTELA DELL'IDENTITA' CULTURALE



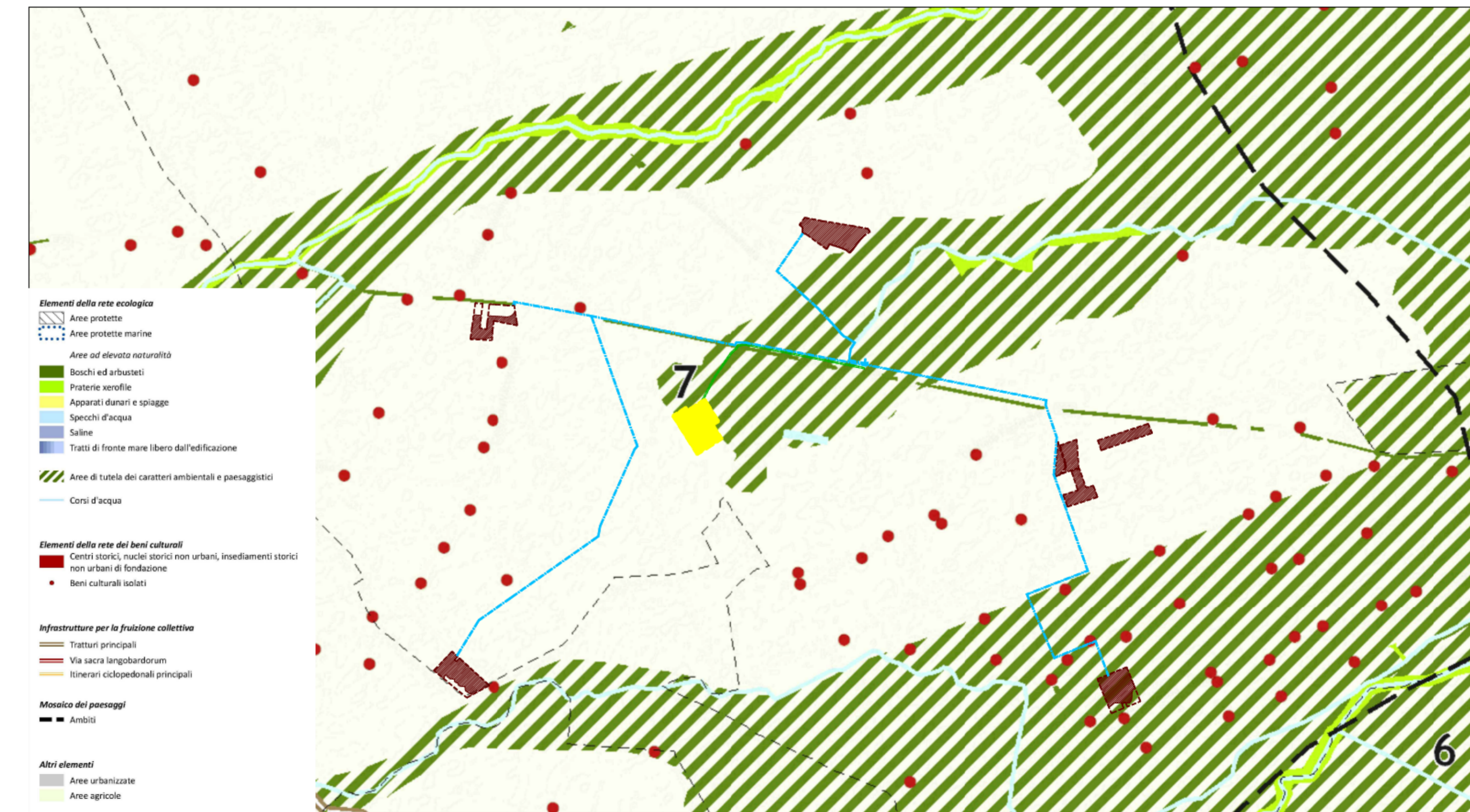
- Beni architettonici isolati
- Mazzette
- Foste
- Sciale
- Casini
- Ville extraurbane
- Podere
- Taverne
- Archeologia produttiva
- Trabucchi
- Torri e fortificazioni
- Castelli
- Complessi civili e religiosi
- Edifici religiosi ed edicole
- Abbe
- Beni archeologici indagati e presunti
- Zone archeologiche vincolate
- Tratturi
- Tratturo
- Tratturo
- Tratturo
- Ipotesi di viabilità romana
- Ipotesi di viabilità romana di grande collegamento
- Ipotesi di viabilità romana secondaria
- Percorso micelico
- Via sacra longobardorum
- Rete principale dei tratturi
- Tratturo
- Tratturo
- Tratturo
- Braccio
- Parchi e giardini
- Centri storici
- Residui otto-novecenteschi di interesse storico
- Nuclei storici non urbani
- Inseediamento storico non urbano di fondazione
- Inseediamenti abitativi derivanti dalle bonifiche e dalla riforma agraria
- Milieri e cave storiche

PTCP - TAVOLA "C" - ASSETTO TERRITORIALE



- Contesti rurali
 - Perurbani
 - Produttivi
 - Marginali
 - Multifunzionali
 - Ambientali a prevalente assetto forestale
 - Ambientali a prevalente assetto agricolo tradizionale
 - Tessuti urbani discontinui nei contesti rurali
- Tessuti urbani
 - Storici
 - Recenti
 - Produttivi
 - Turistiche costiere
- Poli produttivi
 - Da sviluppare
 - Da qualificare
 - Di attuazione differita
- Poli produttivi speciali
 - Saline di Margherita di Savoia
 - Cave di Aprinosa
- Dotazioni territoriali
 - Impianti ed opere pubbliche destinate ad attività culturali a grande concorso di pubblico
 - Sedi direzionali della pubblica amministrazione
 - Attrezzature sanitarie e ospedaliere
 - Strutture per l'istruzione superiore
- Modi specializzati
 - Centri commerciali o parchi ad essi assimilati, con grandi strutture distributive in sede fissa e del commercio all'ingrosso
 - Centri congressi e centri direzionali e fieristici ed espositivi di livello sovralocale
 - Strutture per manifestazioni sportive e spettacoli a elevata partecipazione di pubblico e parchi tematici e ricreativi
- Modi specializzati per il trasporto
 - Centri di interscambio strada-rotale
 - Traghetto (traffico Ro-Ro)
 - Centro di distribuzione urbano delle merci
 - Elissocono
 - Fermata metrò mare
 - Fermata principale di TPL gomma
 - Stazione di interscambio ferrovia - fermata TPL gomma
 - Stazione di interscambio ferrovia - metrò marittimo
 - Stazione di interscambio ferrovia - metrò marittimo - fermata TPL gomma
 - Stazione ferroviaria
 - Aeroporti
- Armatura infrastrutturale per la mobilità di interesse sovralocale
 - Tipo A: Rete esistente
 - Tipo B: Rete esistente
 - Tipo B: Adeguamento/Potenziamento
 - Tipo B: Nuove realizzazioni
 - Tipo C: Rete esistente
 - Tipo C: Adeguamento/Potenziamento
 - Tipo C: Nuove realizzazioni
 - Tipo F: Rete esistente
 - Tipo F: Adeguamento/Potenziamento
 - Rampa: esistente
 - Rampa: Adeguamento/Potenziamento
 - Rampa: Nuova realizzazione
 - ferrovie
- Ulteriori elementi di interesse sovralocale
 - Pole edicole esistenti
 - Parchi edicoli in corso di realizzazione
 - Parchi edicoli in corso di autorizzazione
 - Parchi edicoli con localizzazione da verificare
 - Linee elettriche di alta tensione
 - Centrali elettriche di trasformazione
 - Discariche
 - Invasi

PTCP - TAVOLA "S1" - IL SISTEMA DELLE QUALITA'



- Elementi della rete ecologica
 - Aree protette
 - Aree protette marine
 - Aree ad elevata naturalità
 - Boschi ed arbustati
 - Praterie xerofile
 - Apparati dunari e spiagge
 - Specchi d'acqua
 - Saline
 - Tratti di fronte mare libero dall'edificazione
 - Aree di tutela dei caratteri ambientali e paesaggistici
 - Corsi d'acqua
- Elementi della rete dei beni culturali
 - Centri storici, nuclei storici non urbani, insediamenti storici non urbani di fondazione
 - Beni culturali isolati
- Infrastrutture per la fruizione collettiva
 - Tratturi principali
 - Via sacra longobardorum
 - Itinerari ciclopeditoni principali
- Mosaico dei paesaggi
 - Ambiti
- Altri elementi
 - Aree urbanizzate
 - Aree agricole

LEGENDA

- STAZIONE ELETTRICA TERNA
- AREE DI INTERVENTO
- LINEA CAVIDOTTO MT
- LINEA CAVIDOTTO AT