

**LEGENDA**

**ELABORATI DI RIFERIMENTO**

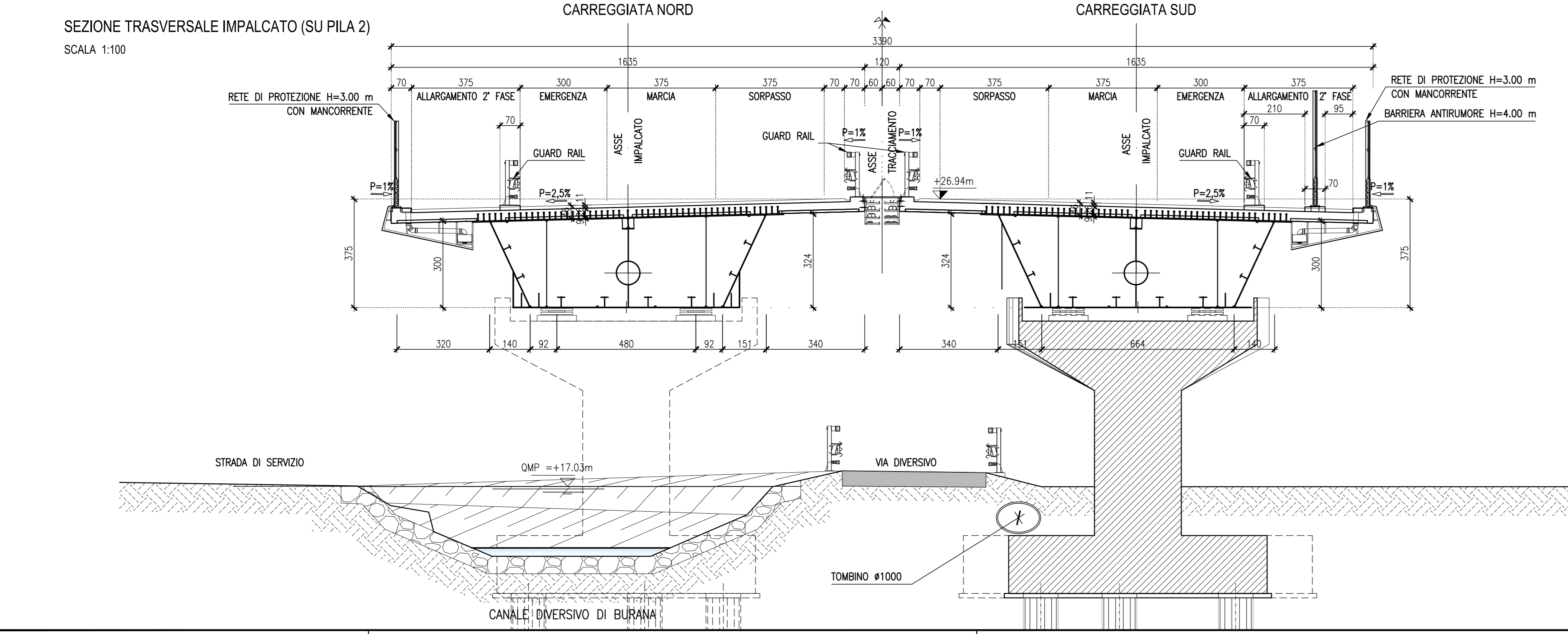
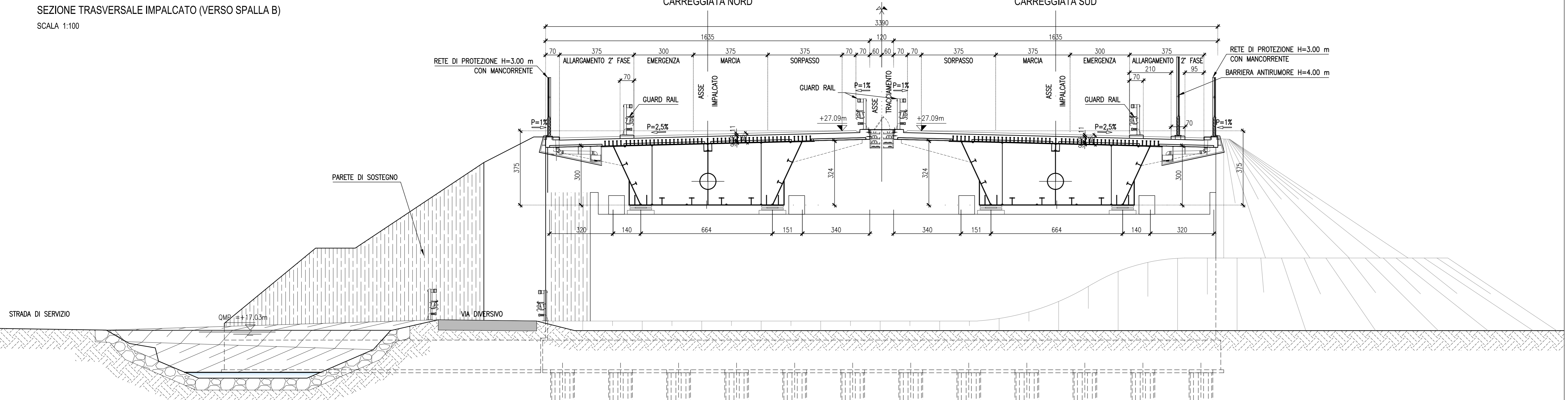
- PD\_0\_A16\_APO07\_0\_OM\_PP\_01 - "Planimetria d'inquadramento e Prospetti"

**CARATTERISTICHE DEI MATERIALI**

- PD\_0\_0000\_0000\_0\_GE\_TB\_01 - "Tabella materiali e Classi di Esposizione calcestruzzo"

**NOTE**

- Dimensioni espresse in cm.
- Quote altimetriche espresse in m.
- Angoli espressi in gradi sessagesimali



IL CONCESSIONARIO

Regione Emilia-Romagna

**AUTOSTRADA REGIONALE CISPADANA**  
DAL CASELLO DI REGGIOLO-ROLO SULLA A22  
AL CASELLO DI FERRARA SUD SULLA A13  
CODICE C.U.P. E81B08000000009

**PROGETTO DEFINITIVO**

**ASSE AUTOSTRADALE (COMPRESIVO DEGLI INTERVENTI LOCALI DI COLLEGAMENTO VIARIO AL SISTEMA AUTOSTRADALE)**  
OPERE STRUTTURALI  
APO07 - PONTE SUL CANALE DIVERSIVO BURANA I  
PIANTA IMPALCATO, SEZIONI TRASVERSALI

IL PROGETTISTA  
Ing. Antonello Mezzaluna  
Albo Ing. Bologna n° 5225 A  
*Antonello Mezzaluna*

RESPONSABILE INTEGRAZIONE PRESTAZIONI SPECIALISTICHE  
Ing. Emilio Salsi  
Albo Ing. Reggio Emilia n° 945  
*Emilio Salsi*

IL CONCESSIONARIO  
Autosole Regionale  
Cispadana S.p.A.  
IL PRESIDENTE  
Giancarlo Pastorelli  
*Giancarlo Pastorelli*

REV. DATA DESCRIZIONE REDAZIONE CONTROLLO APPROVAZIONE

A 17.04.2012 EMISSIONE De Luca Mezzaluna Salsi

IDENTIFICAZIONE ELABORATO

DATA 17/04/12

SCALE 1:100-200-500

1. PROGETTO DEFINITIVO  
2. PROGETTO DEFINITIVO  
3. PROGETTO DEFINITIVO  
4. PROGETTO DEFINITIVO  
5. PROGETTO DEFINITIVO  
6. PROGETTO DEFINITIVO  
7. PROGETTO DEFINITIVO  
8. PROGETTO DEFINITIVO  
9. PROGETTO DEFINITIVO  
10. PROGETTO DEFINITIVO