



COMUNE DI BRINDISI



REGIONE PUGLIA



AREA METROPOLITANA
BRINDISI

PROGETTO RELATIVO ALLA COSTRUZIONE ED ESERCIZIO DI UN IMPIANTO AGROVOLTAICO
AVENTE POTENZA IN IMMISSIONE PARI A 11,22 MW E POTENZA MODULI PARI A 12,14 MWP
CON RELATIVO COLLEGAMENTO ALLA RETE ELETTRICA - IMPIANTO AEPV12 UBICATO IN
AGRO DEL COMUNE DI BRINDISI LOCALITÀ C.DA LA MACCHIA

ELABORATO:

INQUADRAMENTO GEOGRAFICO

IDENTIFICAZIONE ELABORATO

Livello Prog.	Codice Rintracciabilità	Tipo Doc.	Sez. Elaborato	N° Foglio	Tot. Fogli	N° Elaborato	DATA	SCALA
PD	201900310	EG	01	1	2	EG_01.01	06/2021	1:50.000

REVISIONI

REV	DATA	DESCRIZIONE	ESEGUITO	VERIFICATO	APPROVATO
01	[...]	[...]	IVC	N/A	N/A

PROGETTAZIONE



MAYA ENGINEERING SRLS

C.F./P.IVA 08365980724

Dott. Ing. Vito Calio

Amministratore Unico

4, Via San Girolamo

70017 Putignano (BA)

M.: +39 328 4819015

E.: v.calio@maya-eng.com

PEC: vito.calio@ingpec.eu

MAYA ENGINEERING SRLS

4, Via San Girolamo

70017 Putignano (BA)

C.F./P.IVA 08365980724

Vito Calio

(TIMBRO E FIRMA)

TECNICO SPECIALISTA

Dott. Ing. Vito Calio

4, Via San Girolamo

70017 Putignano (BA)

M.: + 39 328 4819015

E.: v.calio@maya-eng.com



(TIMBRO E FIRMA)

SPAZIO RISERVATO AGLI ENTI

RICHIEDENTE

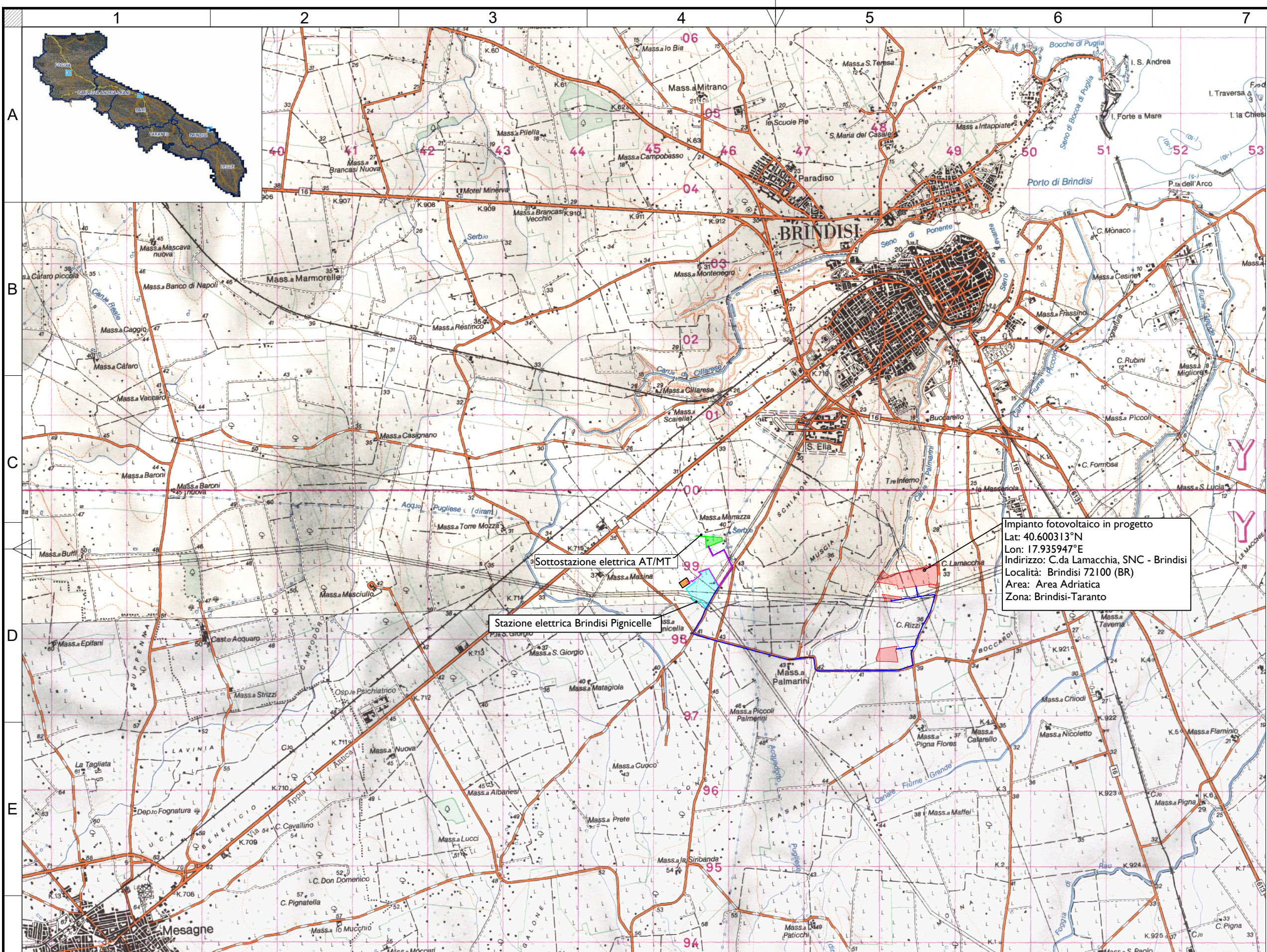
COLUMNS ENERGY S.p.a.

C.F./P.IVA 10450670962

Via Fiori Oscuri, 13

20121 Milano (MI)

(TIMBRO E FIRMA PER BENESTARE)



- Confine catastale area impianto
- Foglio n. 111 particelle n. 102, 125, 126, 140, 121, 122, 123, 124, 190, 25, 26, 55 - Foglio n. 134 particella n. 1 - Foglio n. 135 particelle n. 55, 57, 70, 69, 64, 2 del N.C.T. del Comune di Brindisi
Coordinate geografiche: WGS 84 - UTM 33N
Lat. 40.600313° - Long. 17.935947°
- Stazione elettrica Brindisi Pignicelle
- Coordinate geografiche: WGS 84 - UTM 33N
Lat. 40.600903° - Long. 17.902424°
- Sottostazione elettrica AT/MT
- Coordinate geografiche: WGS 84 - UTM 33N
Lat. 40.606457° - Long. 17.904263°
- Sottostazione di smistamento SE TERNA
- Cavo AT interrato di connessione alla S.E. RTN
- Nuova linea MT di connessione

Impianto fotovoltaico in progetto
 Lat: 40.600313°N
 Lon: 17.935947°E
 Indirizzo: C.da Lamacchia, SNC - Brindisi
 Località: Brindisi 72100 (BR)
 Area: Area Adriatica
 Zona: Brindisi-Taranto

Sottostazione elettrica AT/MT

Stazione elettrica Brindisi Pignicelle



Rev No	Revision note	Date	Signature	Checked	Designe By
01	PROGETTO IMPIANTO FOTOVOLTAICO	06.2021	IVC	N/A	N/A

MAYA Engineering
 Vito Calio'
 Director
 M: +39 328 4819015
 E: v.calio@maya-eng.com

TITLE/SUBJECT
 PROGETTO IMPIANTO FOTOVOLTAICO 11.22 MW
 BRINDISI, C.DA LAMACCHIA FG. N. 111 - 134 - 135
 Inquadramento Geografico IGM

Date	Scale
06.2021	1:50.000
Version	Sheet
01	02
Maya Engineering Srls	