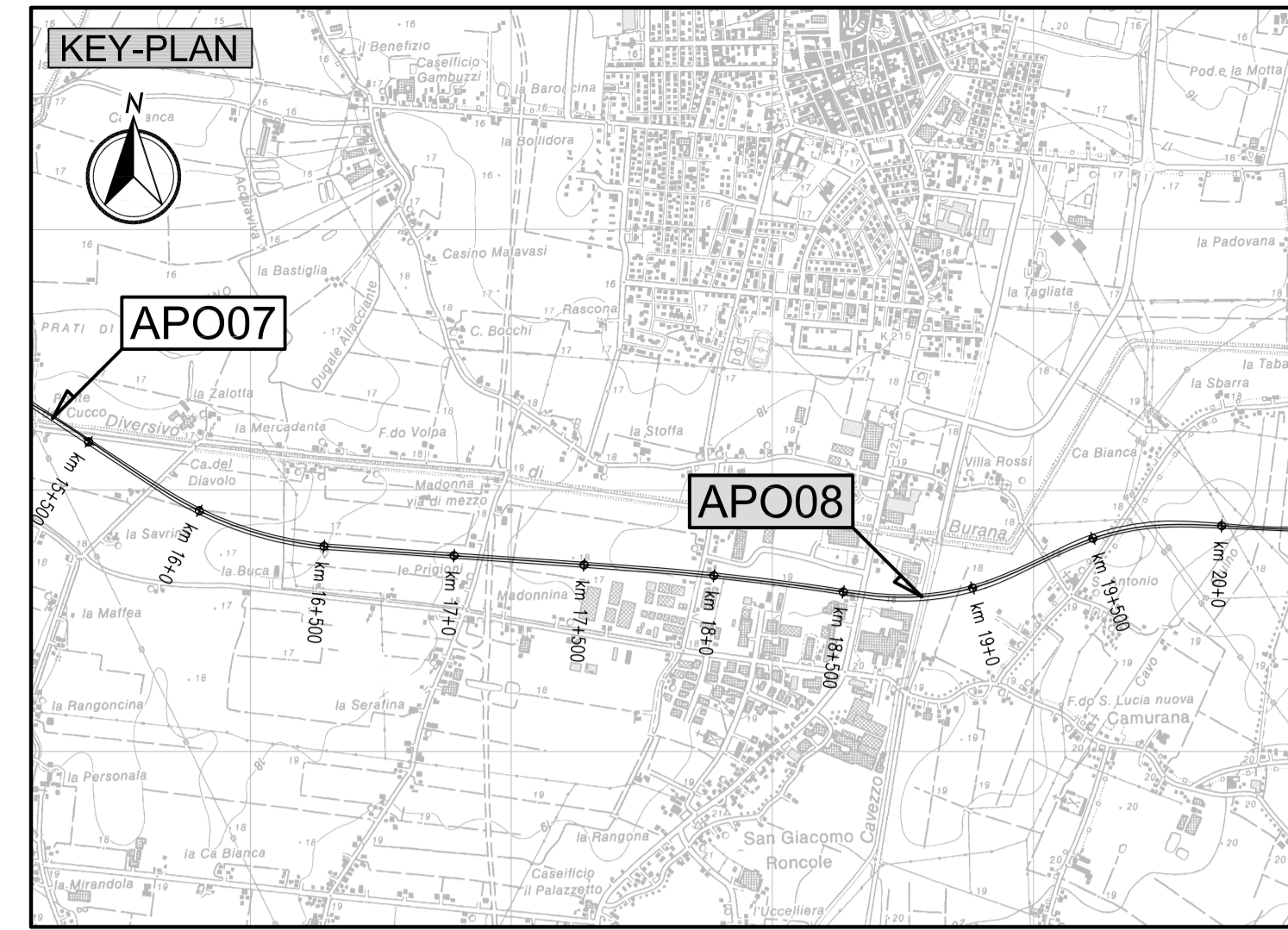
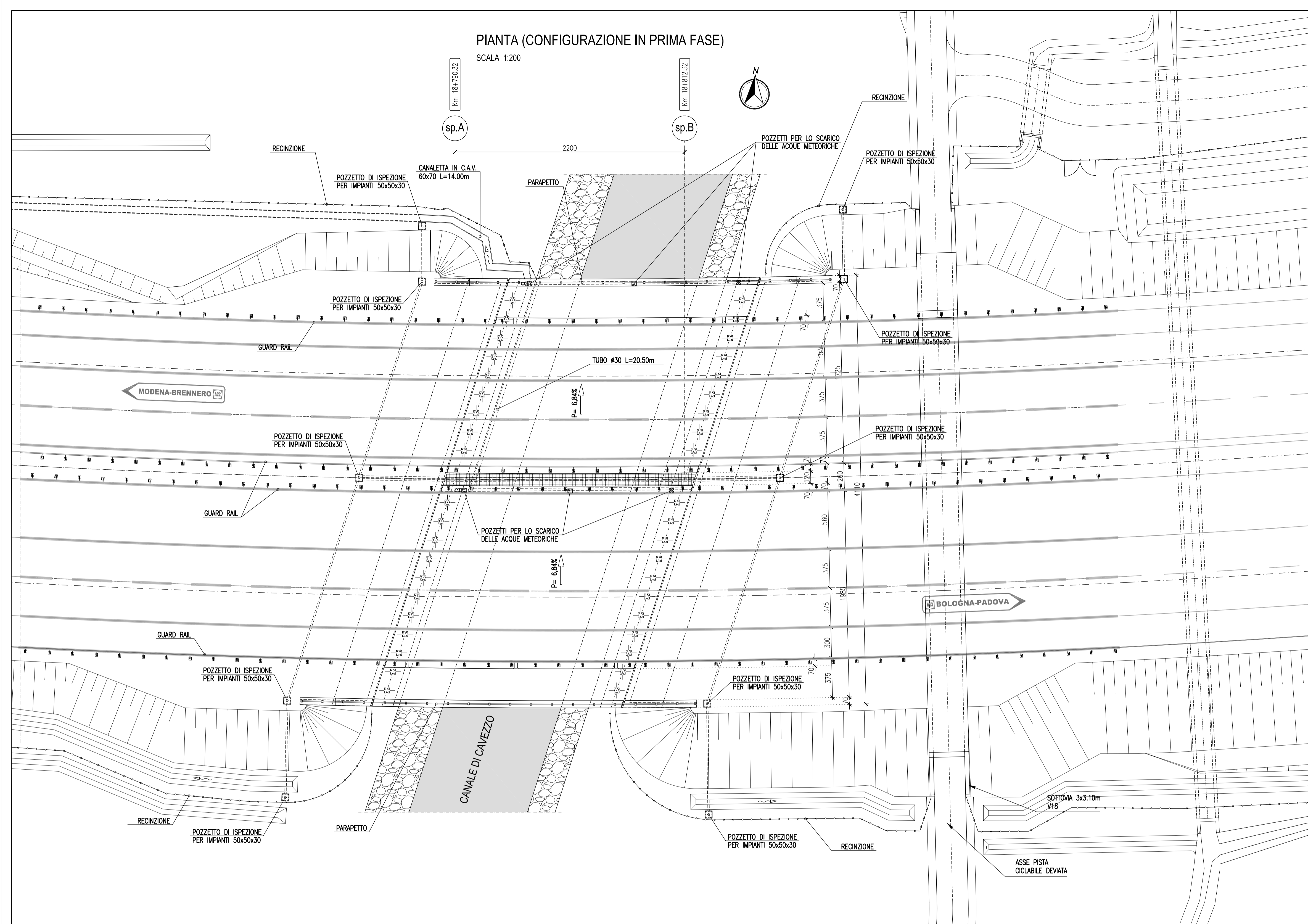


PIANTA (CONFIGURAZIONE IN PRIMA FASE)

SCALA 1:200



LEGENDA

ELABORATI DI RIFERIMENTO

- PD_0_A18_APO08_0_OM_PZ_01 "Planimetria, piante, sezioni longitudinali e trasversali"

CARATTERISTICHE DEI MATERIALI

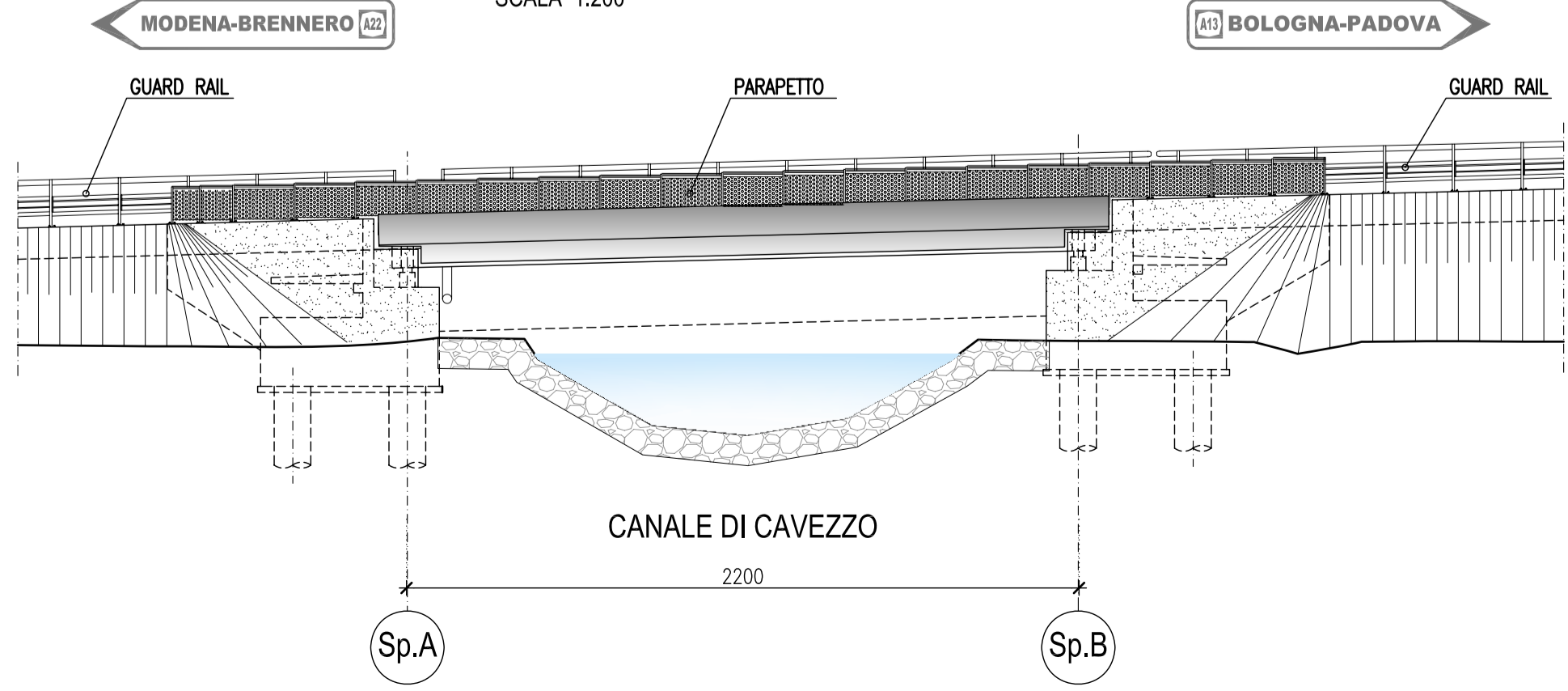
- PD_0_0000_0000_0_GE_TB_01: "Tabella materiali e classi di esposizione calcestruzzo"

NOTE

- Dimensioni espresse in cm.
- Quote altimetriche espresse in m.
- Angoli espressi in gradi sessagesimali

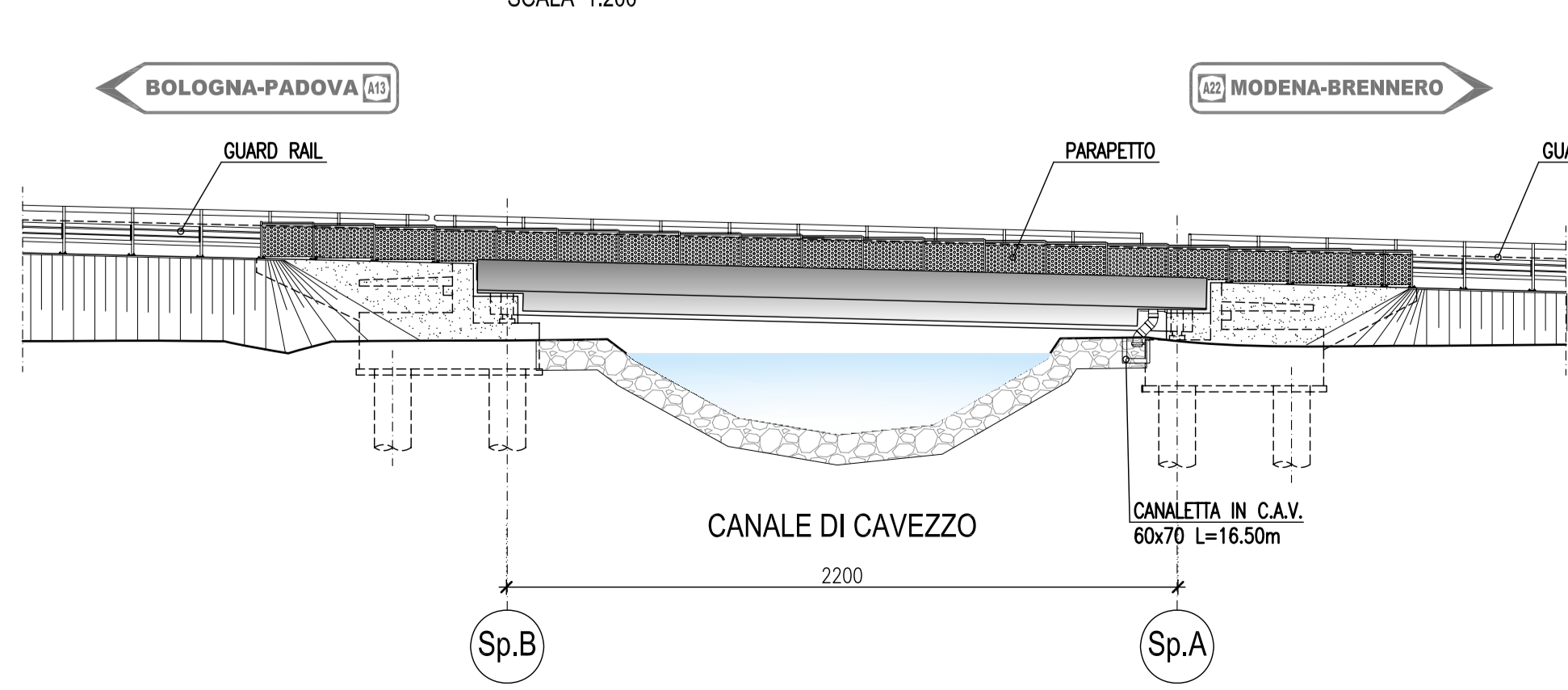
PROSPETTO SUD

SCALA 1:200



PROSPETTO NORD

SCALA 1:200



IL CONCEDENTE: Regione Emilia-Romagna

IL CONCESSIONARIO: ARC AUTOSTRADA REGIONALE CISPADANA

AUTOSTRADA REGIONALE CISPADANA

DAL CASELLO DI REGGIOLO-ROLO SULLA A22
AL CASELLO DI FERRARA SUD SULLA A13

CODICE C.U.P. E81B0800060009

PROGETTO DEFINITIVO

ASSE AUTOSTRADALE (COMPRESIVO DEGLI INTERVENTI LOCALI DI COLLEGAMENTO VIARIO AL SISTEMA AUTOSTRADALE)
OPERE STRUTTURALI

OPERE D'ARTE MAGGIORI - PONTI
APO08 - PONTE SUL CANALE CAVEZZO
ARREDO IMPALCATO: PIANTA E PROSPETTO

IL PROGETTISTA: Ing. Antonello Mezzaluna, Albo Ing. Bologna n° 5225 A

RESPONSABILE INTEGRAZIONE PRESTAZIONI SPECIALISTICHE: Ing. Emilio Salsi, Albo Ing. Reggio-Emilia n° 945

IL CONCESSIONARIO: Autostrada Regionale Cispadana S.p.A., IL PRESIDENTE Giancarlo Guadagnini

Stamp: REGIONE EMILIA-ROMAGNA, REGIONE EMILIA

G									
F									
E									
D									
C									
B									
A	17.04.2012	EMISSIONE		Dondi	Mezzaluna	Salsi			
REV.	DATA	DESCRIZIONE		REDAZIONE	CONTROLLO	APPROVAZIONE			
IDENTIFICAZIONE ELABORATO							DATA: MAGGIO 2012		
NUM. PROSP.	FASE	LISTO	GRUPPO	CODICE OPERA	TRATTO OPERA	ANNO	TIPO ELABORATO	PROGRESSIVO	REV.
24114	PZ	0	A18	AP008	0	OM	PR	01	A
									SCALA: 1:200

IL PRESENTE DOCUMENTO NON POTRÀ ESSERE COPIATO, RIPRODOTTO O ALTAMENTE PUBBLICATO, IN TUTTO O IN PARTE, SENZA IL CONSENSO SCRITTO DEL CONCESSIONARIO. OGNI UTILIZZO NON AUTORIZZATO SOTTO PERICOLO A NORMA DI LEGGE. THIS DOCUMENT MAY NOT BE COPIED, REPRODUCED OR PUBLISHED, EITHER IN PART OR IN ITS ENTIRETY, WITHOUT THE WRITTEN PERMISSION OF ARCOSS CONSORTIUM. UNAUTHORIZED USE WILL BE PROSECUTED BY LAW.