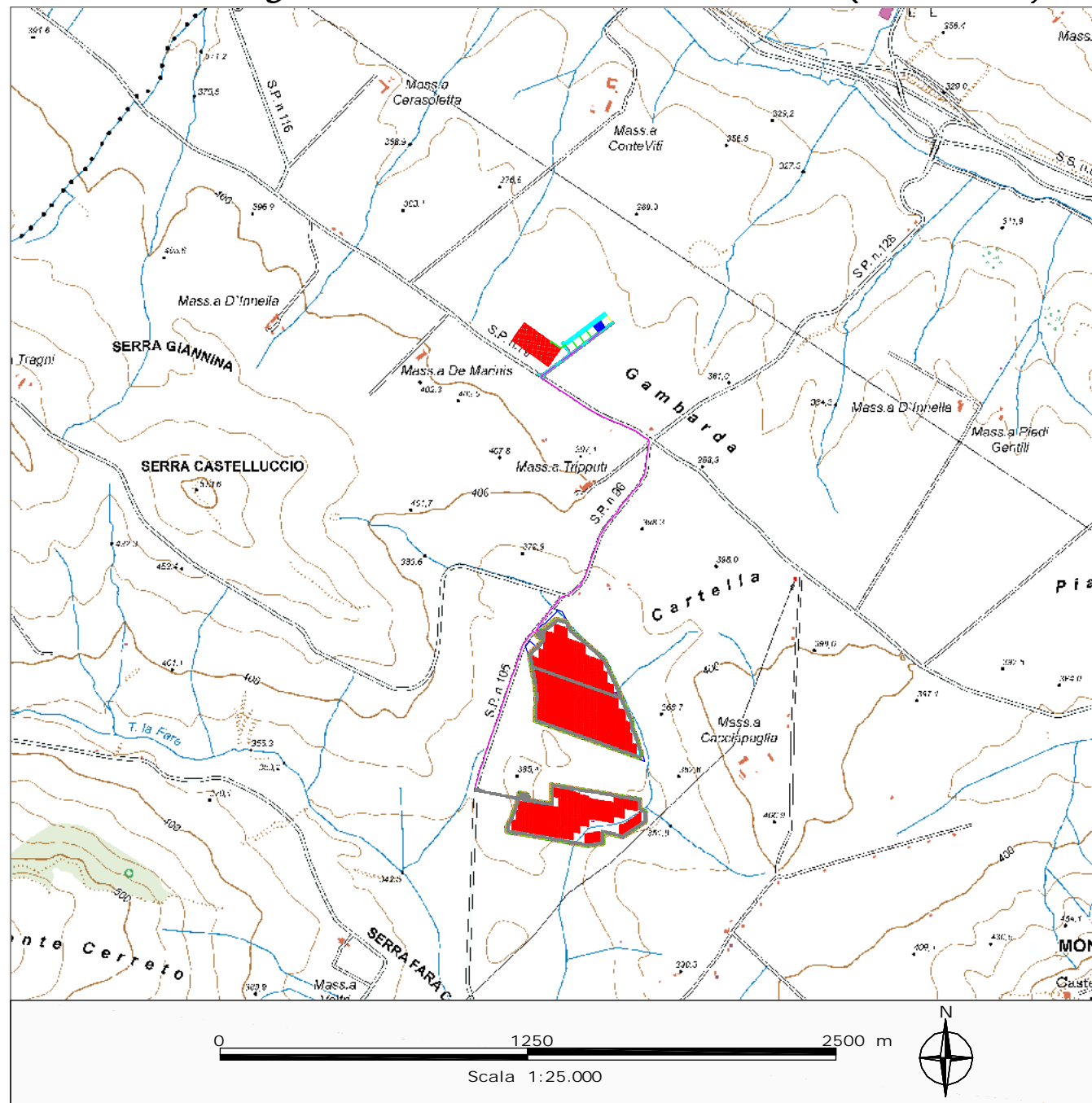
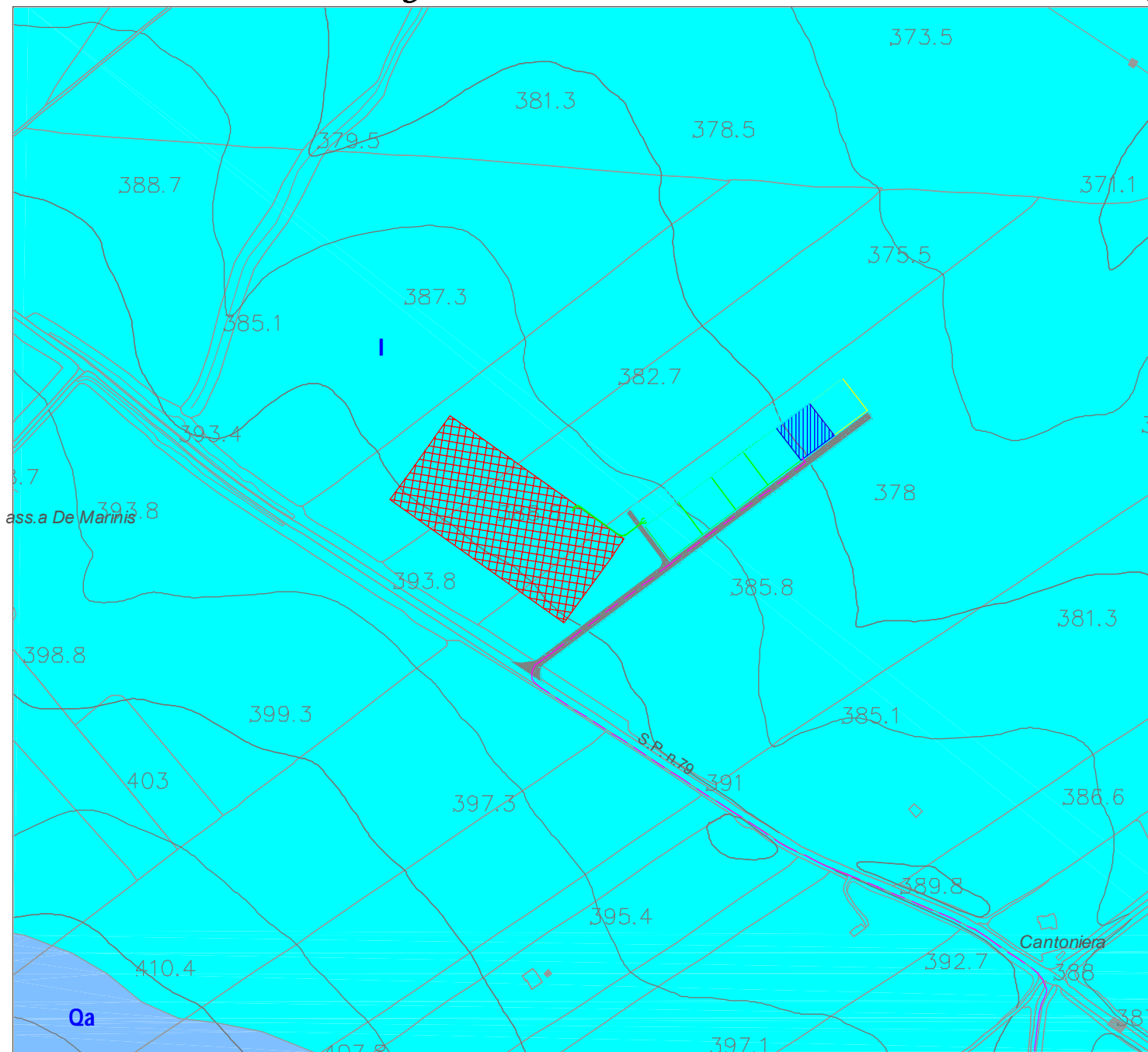


Tav.1: Corografia – Quadro d'unione (1:25000)



Tav.3: Carta Geologica – Area Sottostazione Elettrica (1:5000)



CARTA GEOLOGICA

LEGENDA:

Depositi Fluvio-Lacustri

Costituiti da successioni eteropiche di limi ed argille, originatesi per fenomeni di decantazione nella allora plana alluvionale, conseguentemente ad episodi di alluvionamento, e di depositi ghiaiosi in matrice argilloso-limosa e/o sabbiosa, con ciottoli poligenici (frequenti ciottoli vulcanici), provenienti dall'erosione delle formazioni affioranti in gran parte dell'area di alimentazione del bacino imbrifero del Torrente Basentello. I materiali di che trattasi, molto spesso si presentano sotto forme lentiformi con la prevalenza o della frazione limo-argillosa o di quella ghiaiosa. (Pleistocene)

Litofacies Argillosa - Argille di Gravina

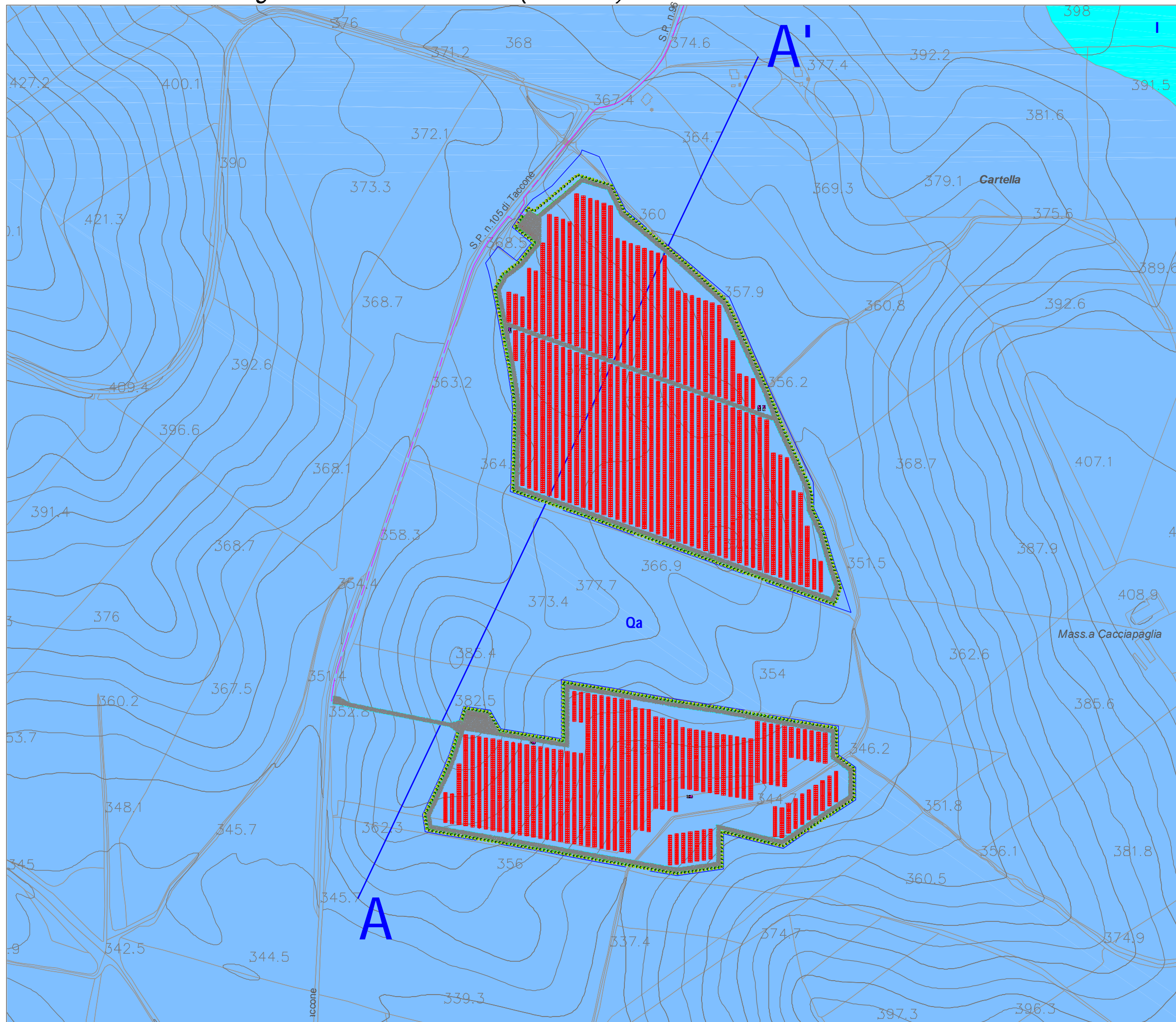
In generale questi litotipi sono caratterizzati da una grande omogeneità laterale e verticale e sono costituiti da alternanze di strati e livelli di limo argilloso, di argille limose grigio-chiare e di sabbie-argillose sottilmente stratificate e generalmente laminate, cui si intercalano straterelli siltosi o argilloso-siltosi caratterizzati di norma da una laminazione parallela. A più altezze si rinvengono corpi lenticolari, di spessore inferiore al metro, costituiti da microconglomerati a matrice sabbiosa, gradati e talora amalgamati. Non di rado si intercalano strati decimetrici di silti ed arenarie. (Pliocene - Calabriano)

Traccia della sezione geologica

Aree di progetto

Cavidotto

Tav.2: Carta Geologica – Area Parco (1:5000)





REGIONE BASILICATA

COMUNE DI GENZANO DI L. (PZ)



Progetto per la costruzione e l'esercizio di un impianto Agrivoltaico, delle opere connesse e delle infrastrutture indispensabili, denominato DERRICO, da realizzarsi in agro del Comune di Genzano di L.

Progetto Definitivo




CARTA GEOLOGICA			A.12.a.8		
Data: Ottobre 2021		Scala: 1:5000			
Rev.	Data	Descrizione	Eseguito	Verificato	Approvato

Progettazione

 **Studio di Geologia e Geingegneria**
Viale del Seminario Maggiore, 35
85100 Potenza
Tel./Fax.: 0971.1800373 - Cell.: (+39) 348.3017593
e-mail: studiogeopotenza@pec.it

Proponente

Luminora Derrico S.r.l.
Via Tevere, 41
00198 Roma
e-mail: roberto.capuozzo@powerlis.com
PEC: luminoraderrico@legalmail.it

Visti





Powerlis.com

Luminora Derrico S.r.l.