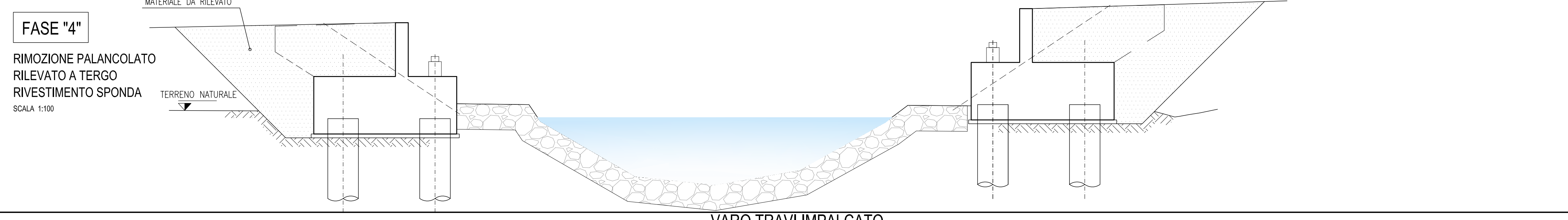
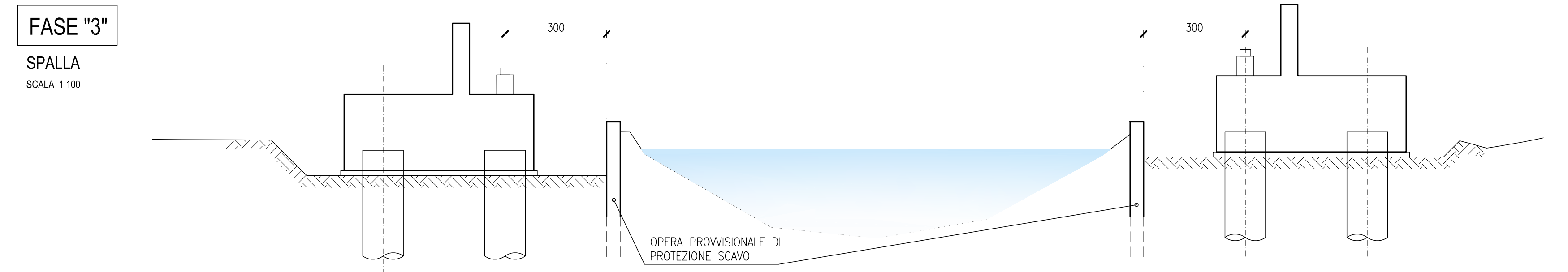
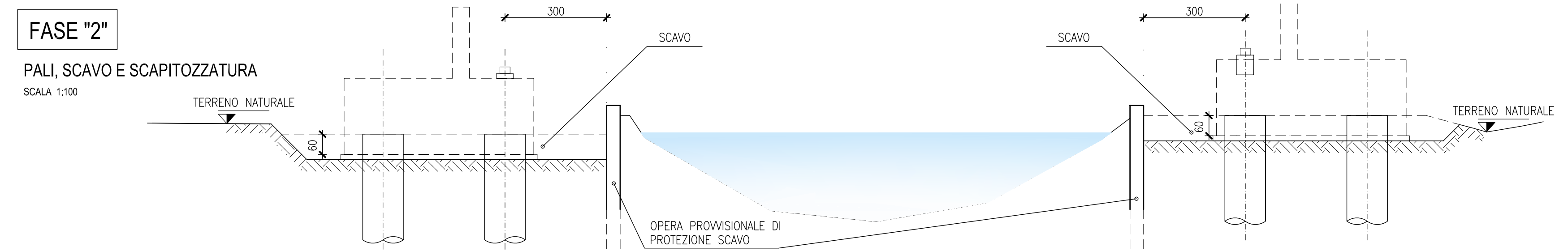
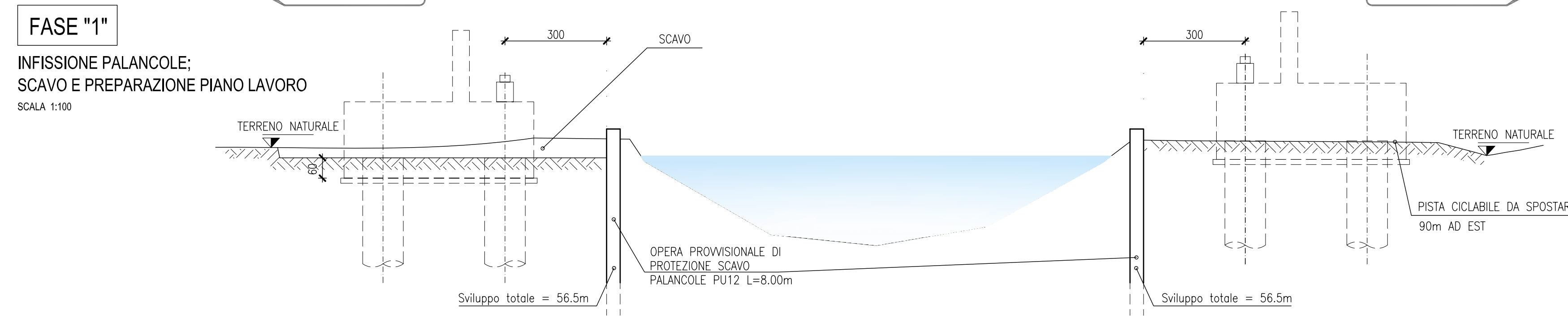
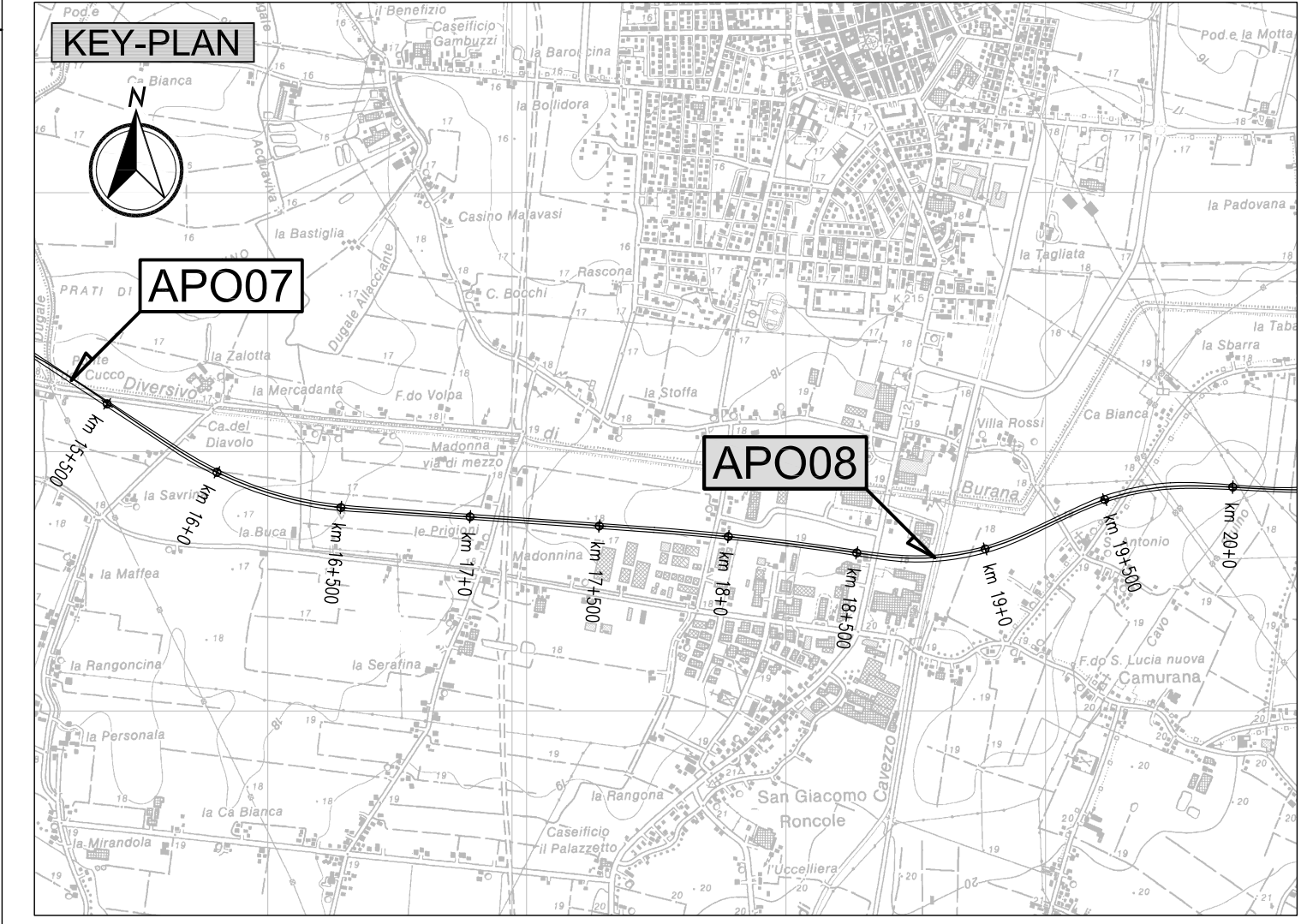
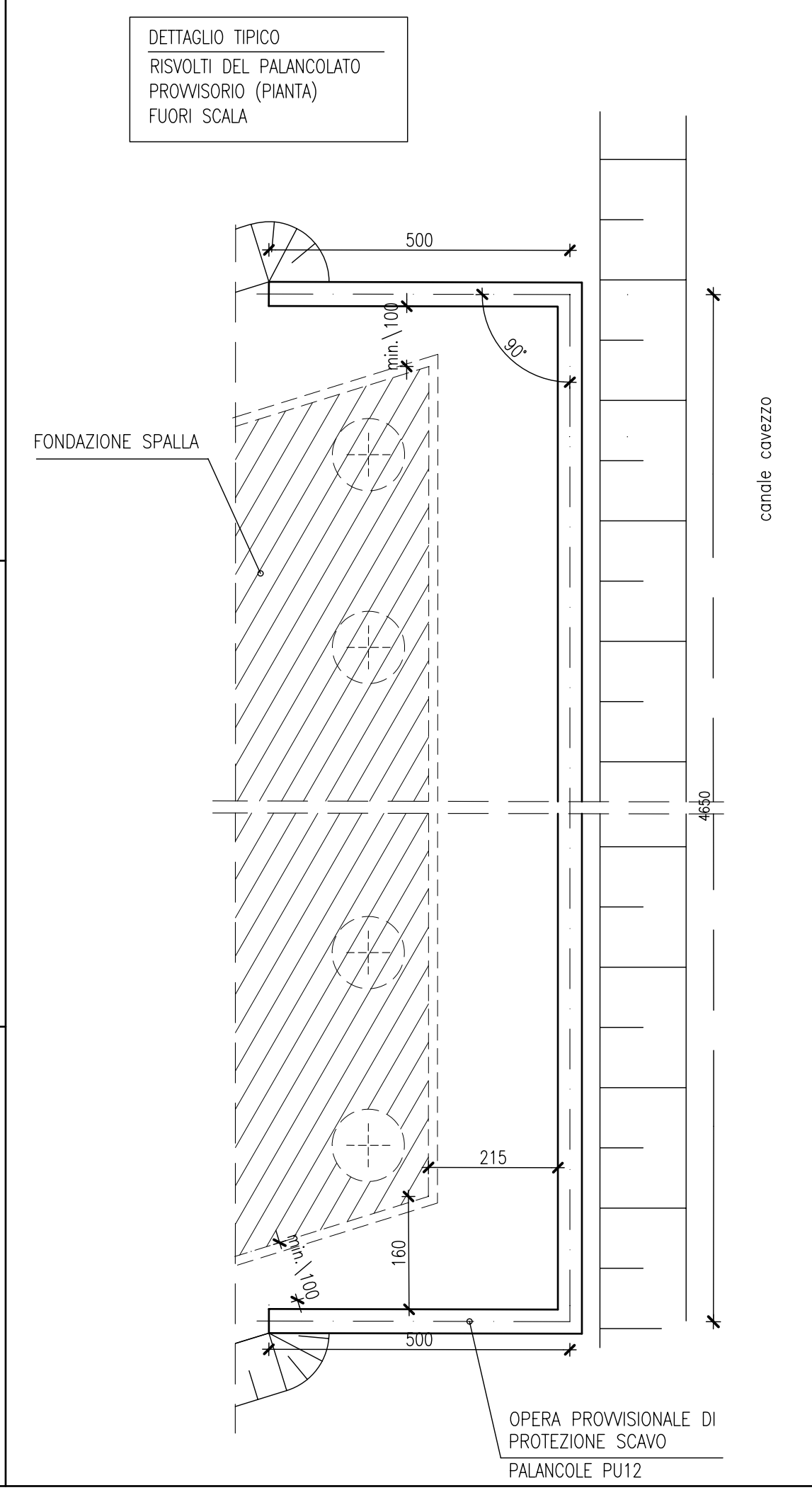
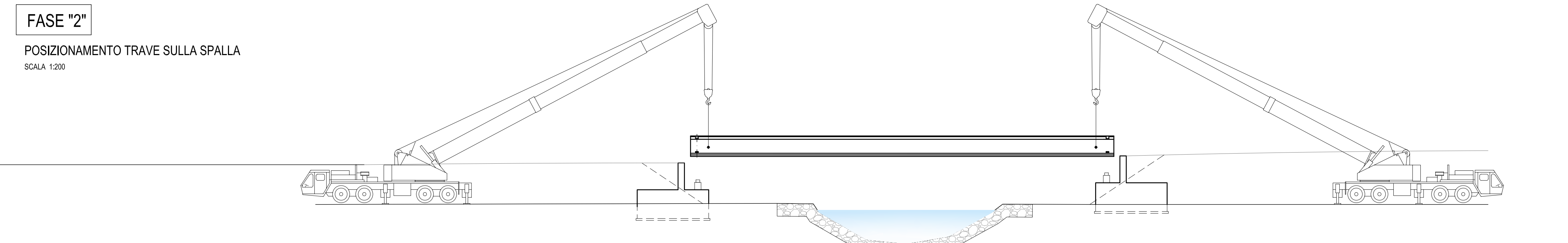
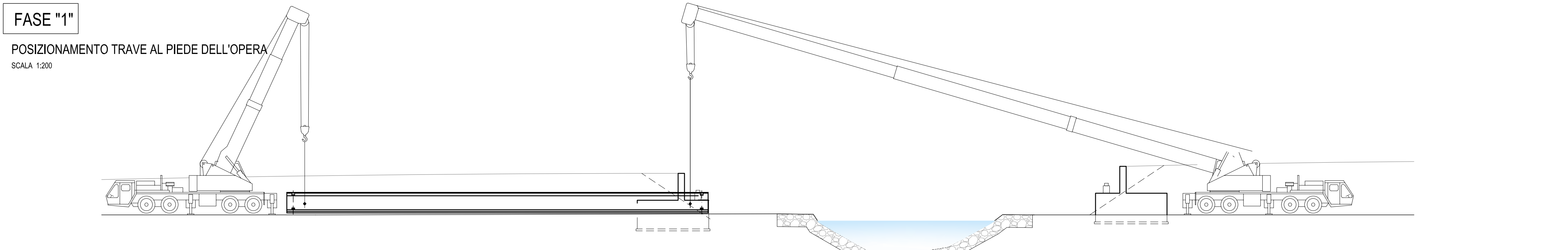


FASE ESECUTIVE SPALLE



VARO TRAVI IMPALCATO



LEGENDA

ELABORATI DI RIFERIMENTO

- PD_0_A18_APO08_0M_PZ_01 "Planimetria, piante, sezioni longitudinali e trasversali"
- PD_0_000_00000_0_GT_FC_04 "Tipologie di Opere Provvisorie a presidio degli scavi 1/2"
- PD_0_000_00000_0_GT_FC_05 "Tipologie di Opere Provvisorie a presidio degli scavi 2/2"
- PD_0_000_00000_0_GT_FC_04 "Relazione di Calcolo Opere Provvisorie a presidio degli scavi"

CARATTERISTICHE DEI MATERIALI

- PD_0_000_0000_0_GE_TB_01: "Tabella materiali e classi di esposizione calcestruzzo"

NOTE

- Dimensioni espresse in cm.
- Quote altimetriche espresse in m.
- Angoli espressi in gradi sessagesimali

IL CONCEDENTE: Regione Emilia-Romagna

IL CONCESSIONARIO: ARC AUTOSTRADA REGIONALE CISPADANA

AUTOSTRADA REGIONALE CISPADANA
 DAL CASELLO DI REGGIOLO-ROLO SULLA A22
 AL CASELLO DI FERRARA SUD SULLA A13
 CODICE C.U.P. E81B0800060009

PROGETTO DEFINITIVO

ASSE AUTOSTRADALE (COMPRESIVO DEGLI INTERVENTI LOCALI DI COLLEGAMENTO VIARIO AL SISTEMA AUTOSTRADALE)
 OPERE STRUTTURALI

OPERE D'ARTE MAGGIORI - PONTI
 APO08 - PONTE SUL CANALE CAVEZZO
 FASI ESECUTIVE

IL PROGETTISTA: Ing. Antonello Mezzaluna, Albo Ing. Bologna n° 5225 A

RESPONSABILE INTEGRAZIONE PRESTAZIONI SPECIALISTICHE: Ing. Emilio Salsi, Albo Ing. Reggio-Emilia n° 945

IL CONCESSIONARIO: Autostrada Regionale Cispadana S.p.A. IL PRESIDENTE: Giancarlo Guadagnini

ING. GIANCARLO GUADAGNINI, ALBO ING. RAVENNA N° 700 A

G									
F									
E									
D									
C									
B									
A	17.04.2012	EMISSIONE					Romagnoli	Mezzaluna	Salsi
REV	DATA	DESCRIZIONE	REDAZIONE	CONTROLLO	APPROVAZIONE				
IDENTIFICAZIONE ELABORATO									DATA: MAGGIO 2012
NUM. PROSP.	FASE	LIVELLO	GRUPPO	CODICE OPERA	TRATTO OPERA	ABBITI	TIPO ELABORATO	PROGRESSIVO	REV.
2418	PD	0	A18	APO08	0	OM	FC	01	A
SCALA: 1:100									

IL PRESENTE DOCUMENTO NON POTRA' ESSERE COPIATO, RIPRODOTTO O ALTAMENTE PUBBLICATO, IN TUTTO O IN PARTE, SENZA IL CONSENSO SCRITTO DEL CONCESSIONARIO. QUALI UTILIZZI NON AUTORIZZATI SONO PERSOSONE A NORMA DI LEGGE. THIS DOCUMENT MAY NOT BE COPIED, REPRODUCED OR PUBLISHED, EITHER IN PART OR IN ITS ENTIRETY, WITHOUT THE WRITTEN PERMISSION OF ARCEC CONSORTIUM. UNAUTHORIZED USE WILL BE PROSECUTED BY LAW.