

AUTORIZZAZIONE UNICA Ex D. LGS. N. 387/2003



PROGETTO DEFINITIVO PARCO EOLICO ALIANO



Titolo elaborato:

QUADRO ECONOMICO

PD	GD	GD	EMISSIONE	11/05/22	0	0
REDATTO	CONTR.	APPROV.	DESCRIZIONE REVISIONE DOCUMENTO	DATA	REV	

PROPONENTE



POWER PRIME S.R.L.

VIA G. GARIBALDI N. 15
74023 GROTTAGLIE (TA)

CONSULENZA



GE.CO.D'OR S.R.L.

VIA G. GARIBALDI N. 15
74023 GROTTAGLIE (TA)

PROGETTISTA

ING. GAETANO D'ORONZIO
VIA GOITO 14 – COLOBRARO (MT)

Codice
ALEG003

Formato
A4

Scala
/

Foglio
1 di 5

Indice

1	PREMESSA	3
2	QUADRO ECONOMICO	3

1. PREMESSA

La **Power Prime s.r.l.** è una società costituita per realizzare un impianto eolico in Basilicata, denominato “**Parco Eolico Aliano**”, nel territorio del Comune di Aliano (Provincia di Matera) con punto di connessione a 150 kV in corrispondenza della stazione elettrica di trasformazione RTN Terna 380/150 kV Aliano.

A tale scopo, la Ge.co.D’Or. s.r.l., società italiana impegnata nello sviluppo di impianti per la produzione di energia da fonti rinnovabili con particolare focus nel settore dell’eolico e, proprietaria della suddetta Power Prime s.r.l., si è occupata della progettazione definitiva per la richiesta di Autorizzazione Unica (AU) alla costruzione e l’esercizio del suddetto impianto eolico e della relativa Valutazione d’Impatto Ambientale (VIA). L’impianto eolico presenta una potenza nominale totale in immissione pari a 45 MWp ed è costituito da n. 5 aerogeneratori di potenza nominale pari a 6.2 MWp, per un totale di 31 MWp, con altezza torre pari a 135 m e rotore pari a 170 m e un sistema di accumulo di energia (BESS, Battery Energy Storage System) di potenza pari a 14 MWp.

Il presente documento presenta il Quadro Economico relativo al valore complessivo delle opere.

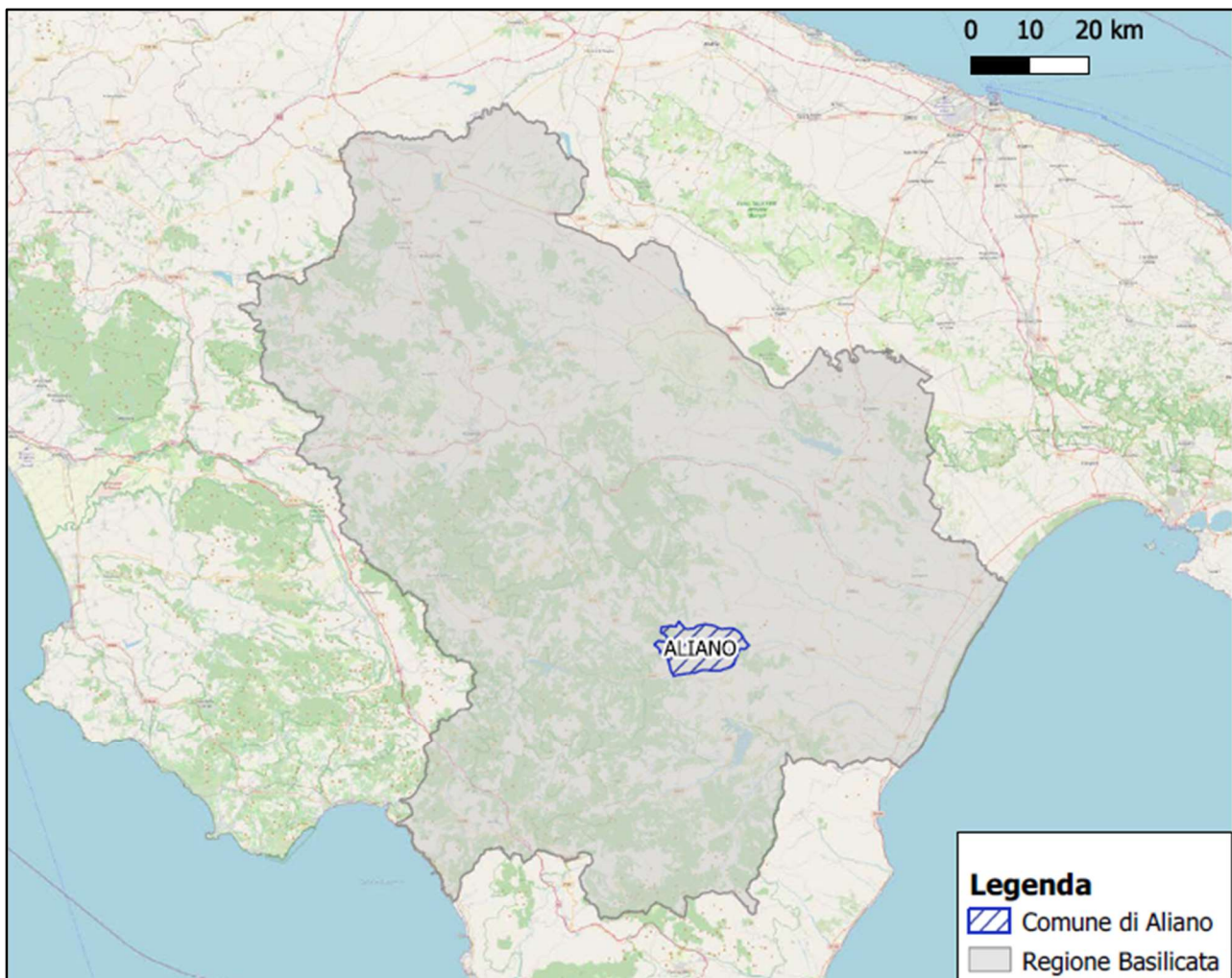


Figura 1.1: Localizzazione Impianto Eolico Aliano

2. QUADRO ECONOMICO

QUADRO ECONOMICO GENERALE			
Valore complessivo dell'opera privata			
DESCRIZIONE	IMPORTI IN €	IVA %	TOTALE € (IVA compresa)
A) COSTO DEI LAVORI			
A.1) Interventi previsti	24.508.375	10%	26.959.213
A.2) Oneri di sicurezza	313.410	10%	344.751
A.3) Opere di mitigazione	410.000	22%	500.200
A.4) Spese previste da Studio di Impatto Ambientale, Studio Preliminare Ambientale e Progetto di Monitoraggio Ambientale	95.000	22%	115.900
A.5) Opere connesse	7.036.000	10%	7.739.600
TOTALE A	32.362.785		35.659.664
B) SPESE GENERALI			
B.1 Spese tecniche relative alla progettazione, ivi inclusa la redazione dello studio di impatto ambientale o dello studio preliminare ambientale e del progetto di monitoraggio ambientale, alle necessarie attività preliminari, al coordinamento della sicurezza in fase di progettazione, alle conferenze di servizi, alla direzione lavori e al coordinamento della sicurezza in fase di esecuzione, all'assistenza giornaliera e contabilità,	113.270	22%	138.189
B.2) Spese consulenza e supporto tecnico	48.544	22%	59.224
B.3) Collaudo tecnico e amministrativo, collaudo statico ed altri eventuali collaudi specialistici	47.317	22%	57.726
B.4) Spese per Rilievi, accertamenti, prove di laboratorio, indagini	105.062	22%	128.176
B.5) Oneri di legge su spese tecniche B.1), B.2), B.4) e collaudi B.3)	25.890	22%	31.586
B.6) Imprevisti	161.814	22%	197.413

QUADRO ECONOMICO GENERALE			
Valore complessivo dell'opera privata			
DESCRIZIONE	IMPORTI IN €	IVA %	TOTALE € (IVA compresa)
B.7) Spese varie (inclusi i terreni)	485.442	22%	592.239
TOTALE B	987.338		1.204.553
C) Eventuali altre imposte e contributi dovuti per legge (spese istruttorie)	32.363	0	32.363
"Valore complessivo dell'opera"			
TOTALE (A + B + C)	33.382.486		36.896.579