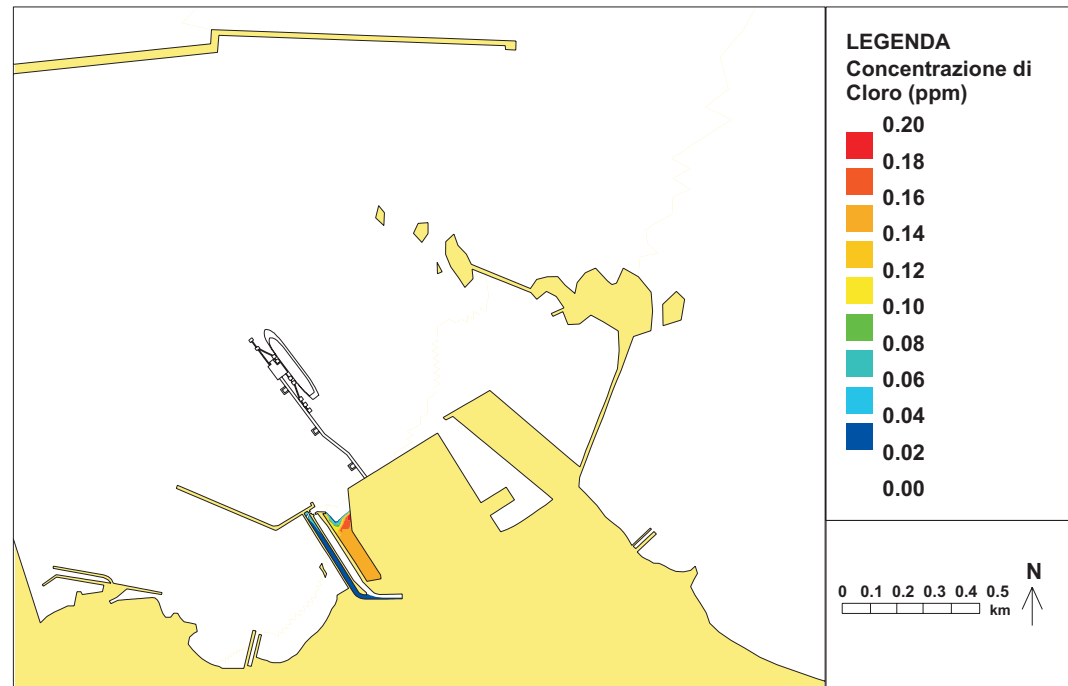
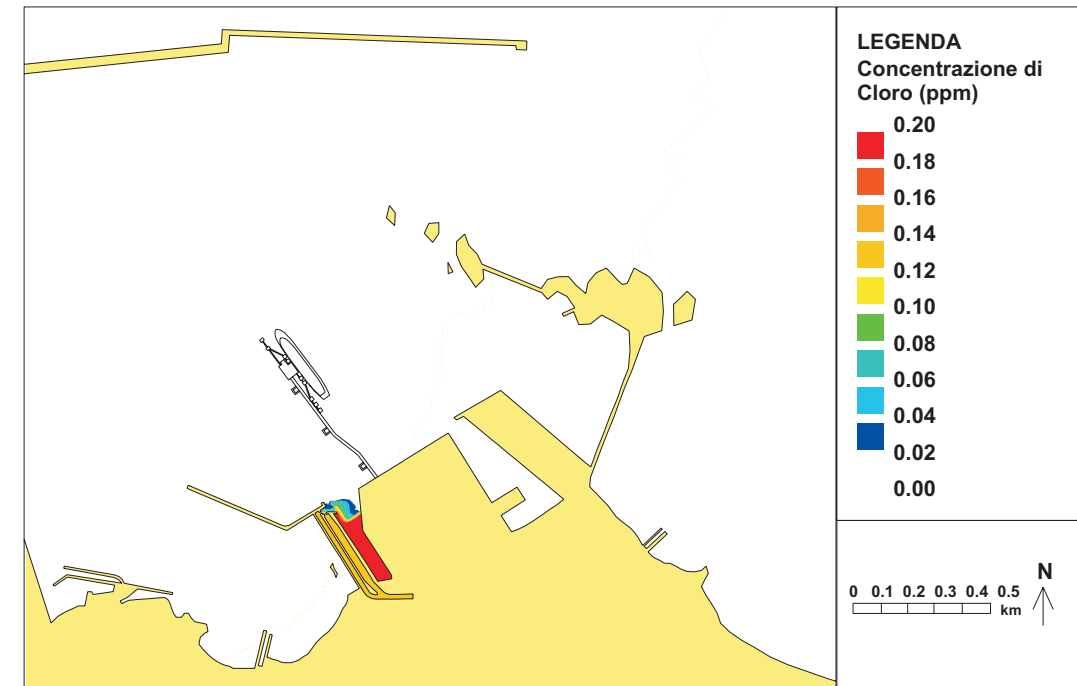


**DISPERSIONE CHIMICA IN CORRISPONDENZA DELLA SUPERFICIE**

ASSETTO FUTURO IN ASSENZA DI VENTO (STABILIMENTO  
 POLIMERI EUROPA, CENTRALE BRINDISI NORD E TERMINALE GNL)  
 (SCENARIO B1)

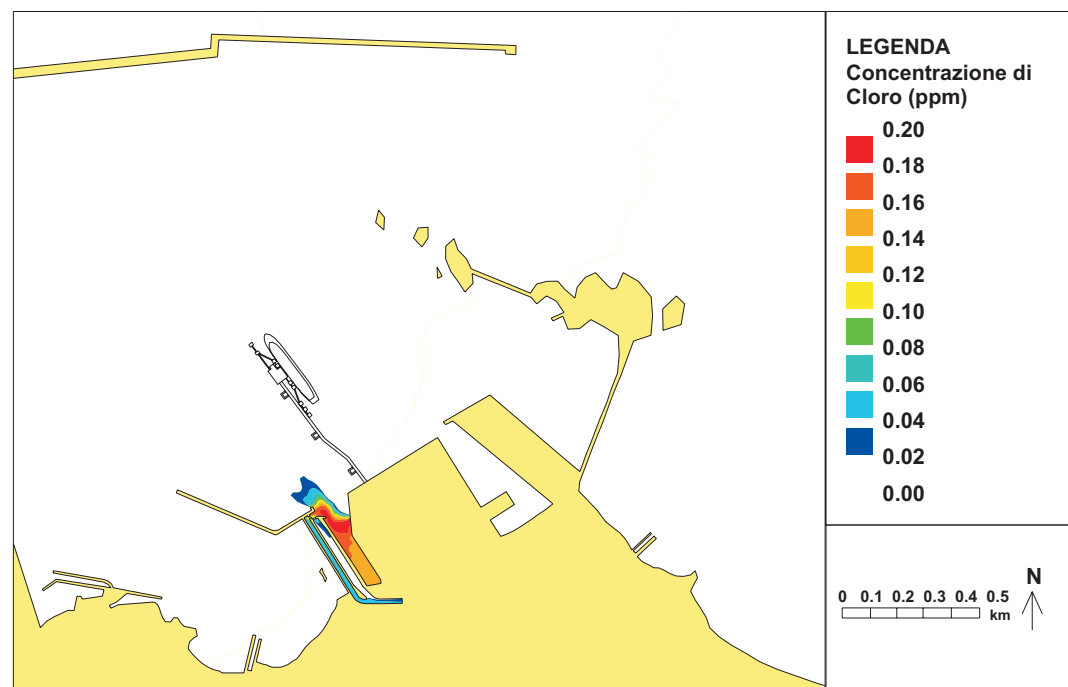


ASSETTO FUTURO CON VENTO DA SUD E SENZA CONTRIBUTO STABILIMENTO  
 POLIMERI EUROPA (CENTRALE BRINDISI NORD E TERMINALE GNL)  
 (SCENARIO S2)

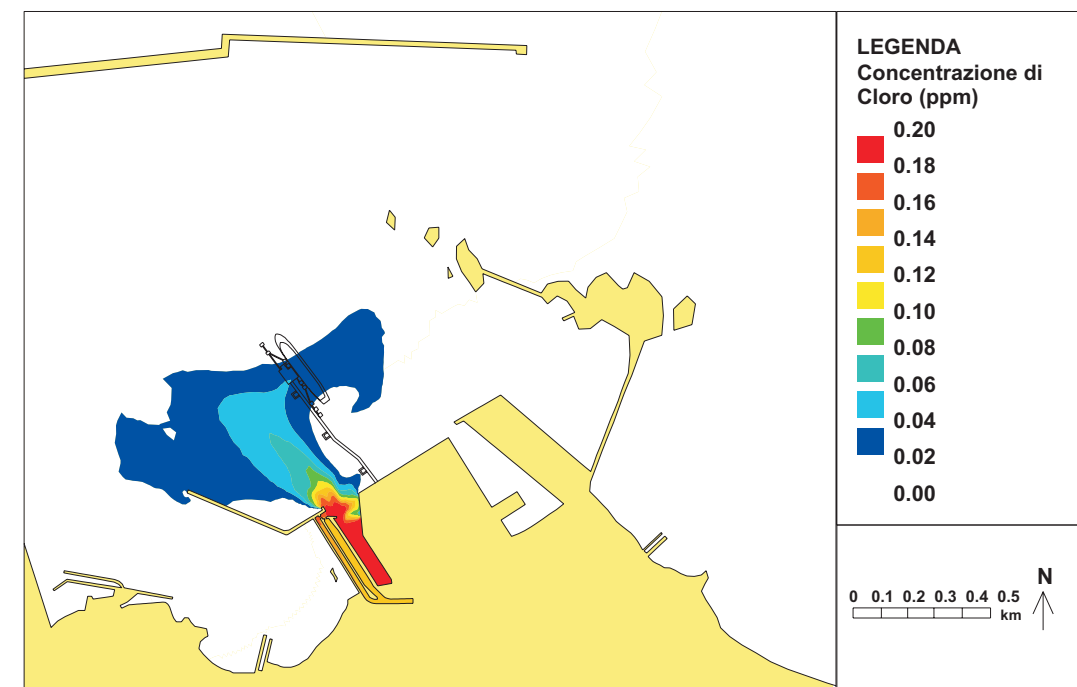


**DISPERSIONE CHIMICA IN CORRISPONDENZA DEL FONDALE**

ASSETTO FUTURO IN ASSENZA DI VENTO (STABILIMENTO  
 POLIMERI EUROPA, CENTRALE BRINDISI NORD E TERMINALE GNL)  
 (SCENARIO B1)



ASSETTO FUTURO CON VENTO DA SUD E SENZA CONTRIBUTO STABILIMENTO  
 POLIMERI EUROPA (CENTRALE BRINDISI NORD E TERMINALE GNL)  
 (SCENARIO S2)



RIFERIMENTO

HR WALLINGFORD, DICEMBRE 2007, "BRINDISI LNG, THERMAL DISCHARGE IMPACT ASSESSMENT", REPORT EX 5673, RELEASE 1.0

FIGURA 6.3

DISPERSIONE CHIMICA DELLE ACQUE DI RIGASSIFICAZIONE  
 SCENARIO FUTURO IN ASSENZA DI VENTO E CON VENTO DA SUD