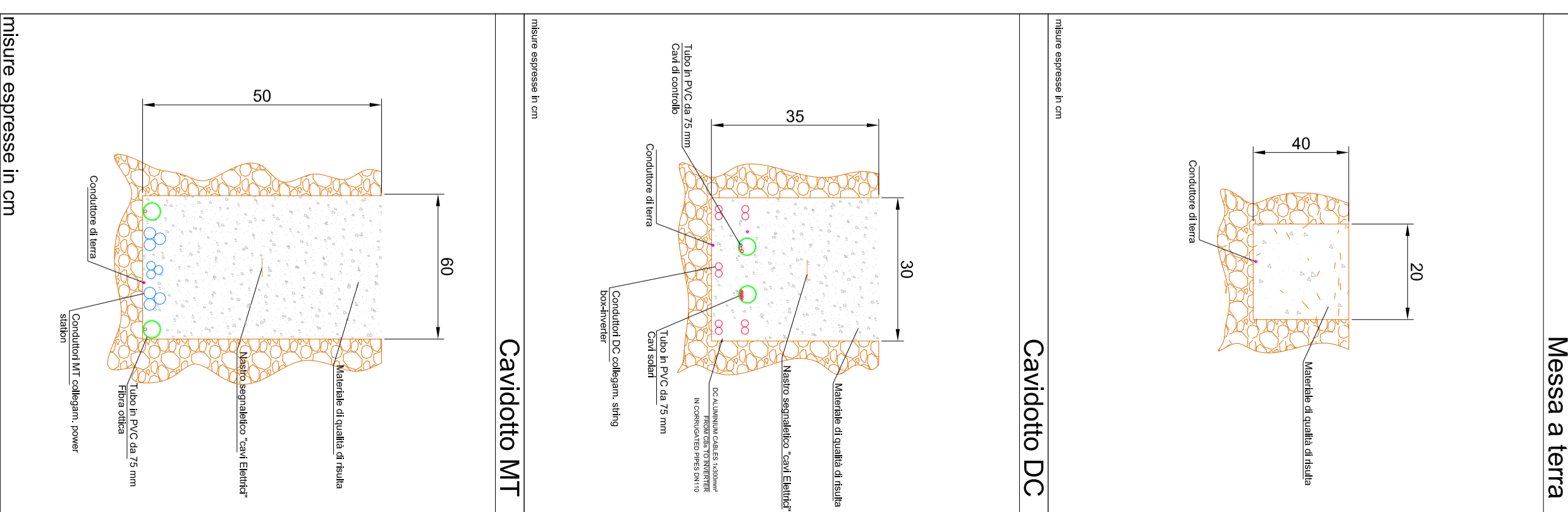
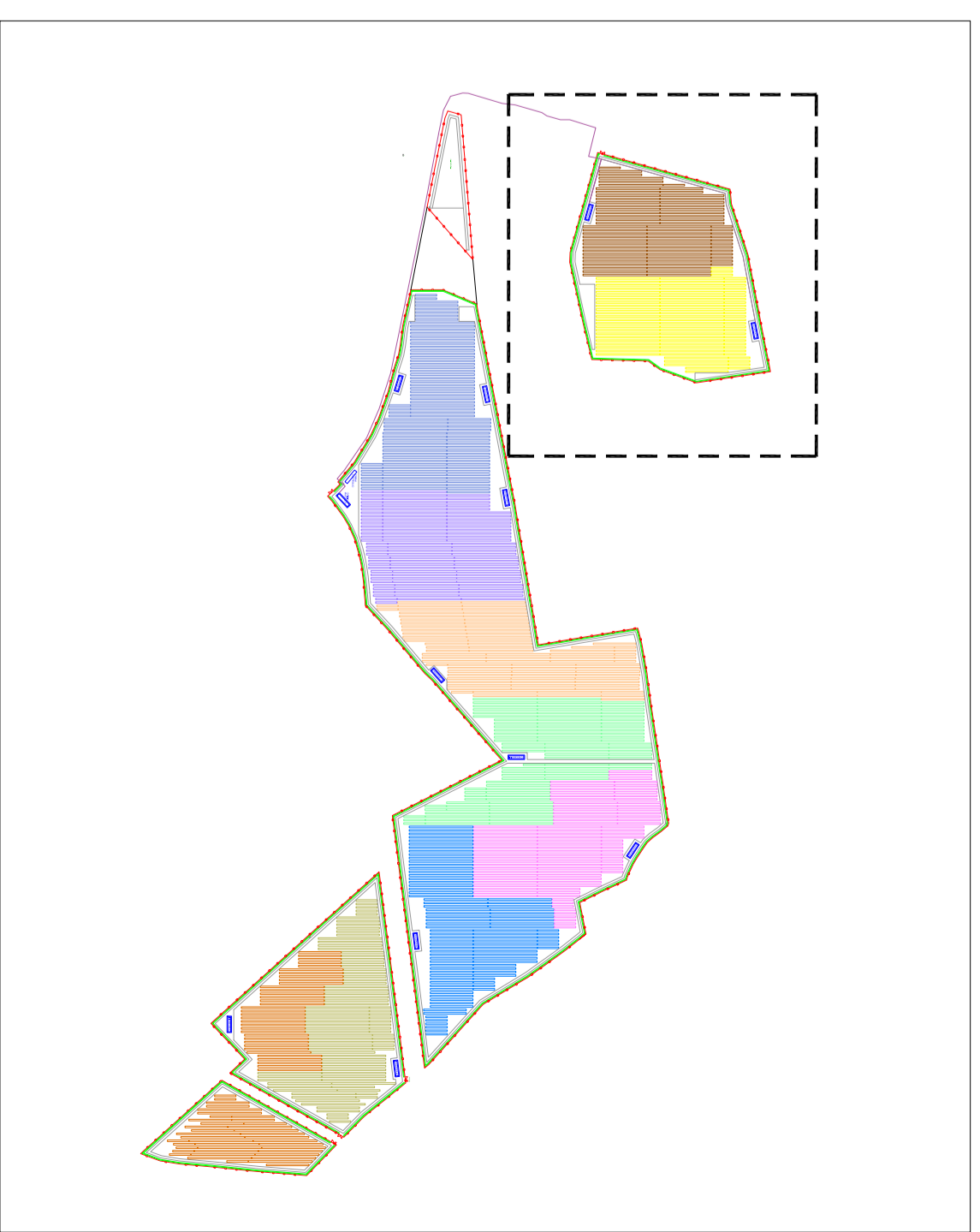






Area	Codifica Inverter	Serie Pannelli	Potenza Pannelli	Numeri pannelli	Numeri stringhe	Potenza inverter	Potenza area
A	A1	26	470	4.706	181	2.211,820 Wp	4.423,640 Wp
	A2	26	470	4.706	181	2.211,820 Wp	
B	B1	26	470	5.746	221	2.700,620 Wp	5.401,240 Wp
	B2	26	470	5.746	221	2.700,620 Wp	
C	C1	26	470	5.720	220	2.688,400 Wp	5.376,800 Wp
	C2	26	470	5.720	220	2.688,400 Wp	
D	D1	26	470	5.642	217	2.651,740 Wp	5.303,480 Wp
	D2	26	470	5.642	217	2.651,740 Wp	
E	E1	26	470	4.992	192	2.346,240 Wp	4.692,480 Wp
	E2	26	470	4.992	192	2.346,240 Wp	
Totale progetto "Villacidro 2"				53.612	2.062	25.197,640 Wp	

SCALA 1:500












**PROGETTO PER LA REALIZZAZIONE DI UN IMPIANTO FOTOVOLTAICO IN AREA INDUSTRIALE NEI COMUNI DI VILLACIDRO E S.GAVINO MONREALE (VS)**  
 Potenza massima di installazione in rete: 20.000 kW  
 Potenza massima installata pannelli: 25.197 kWp

**F**

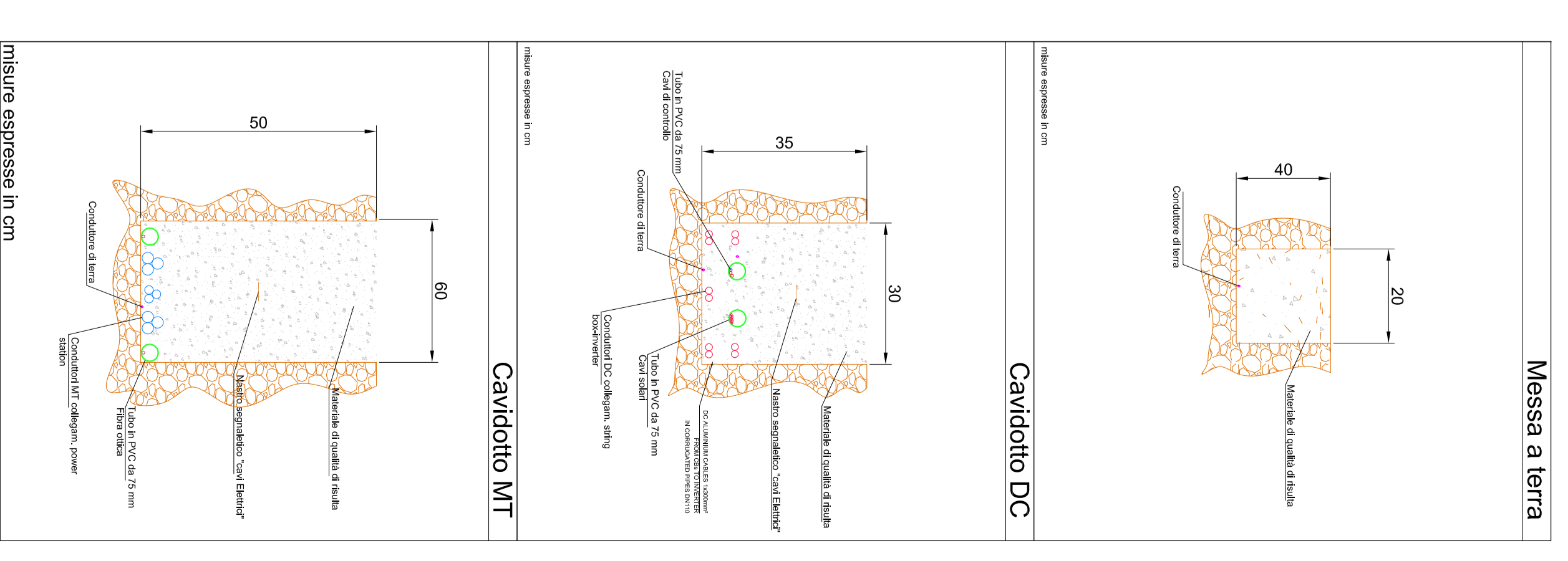
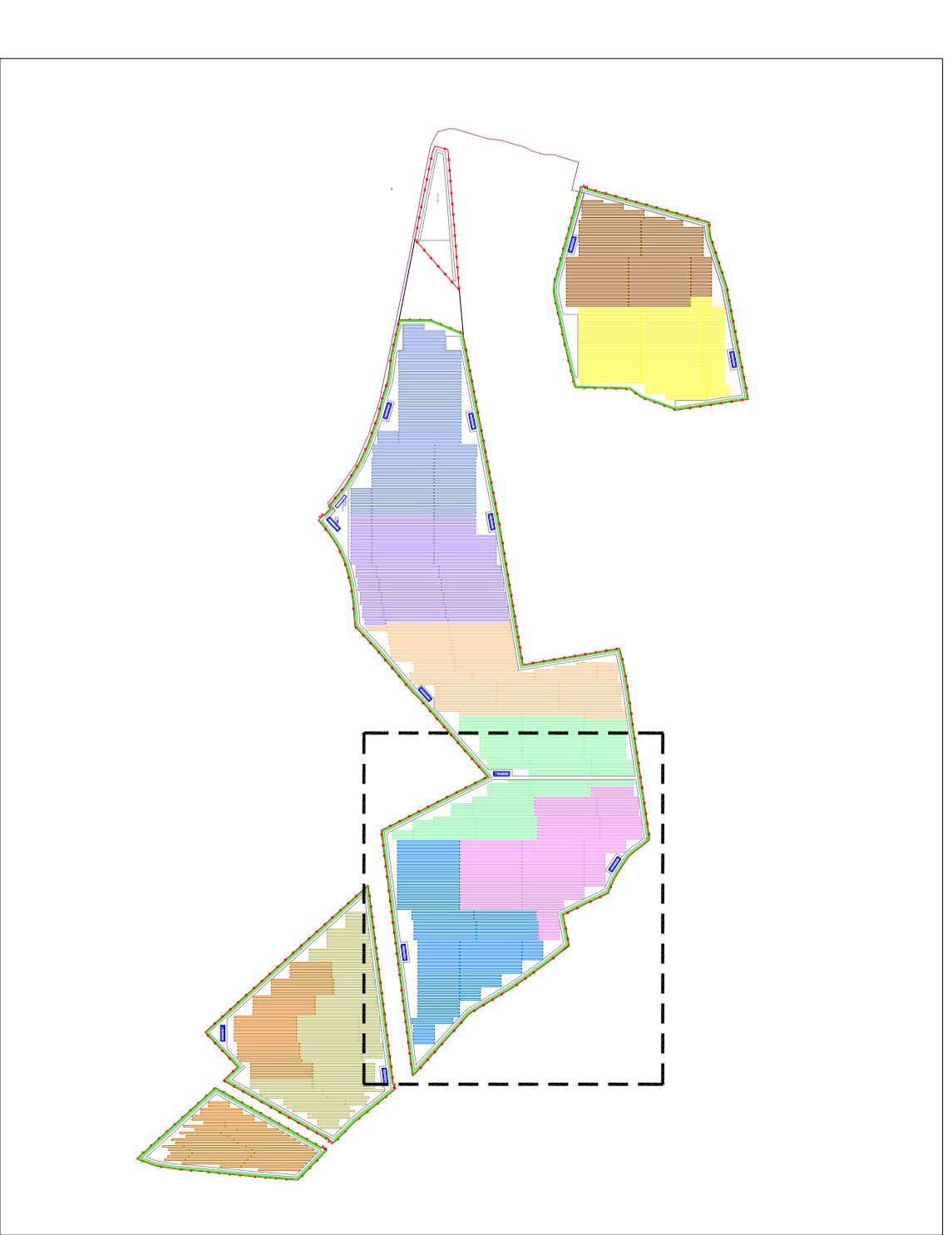
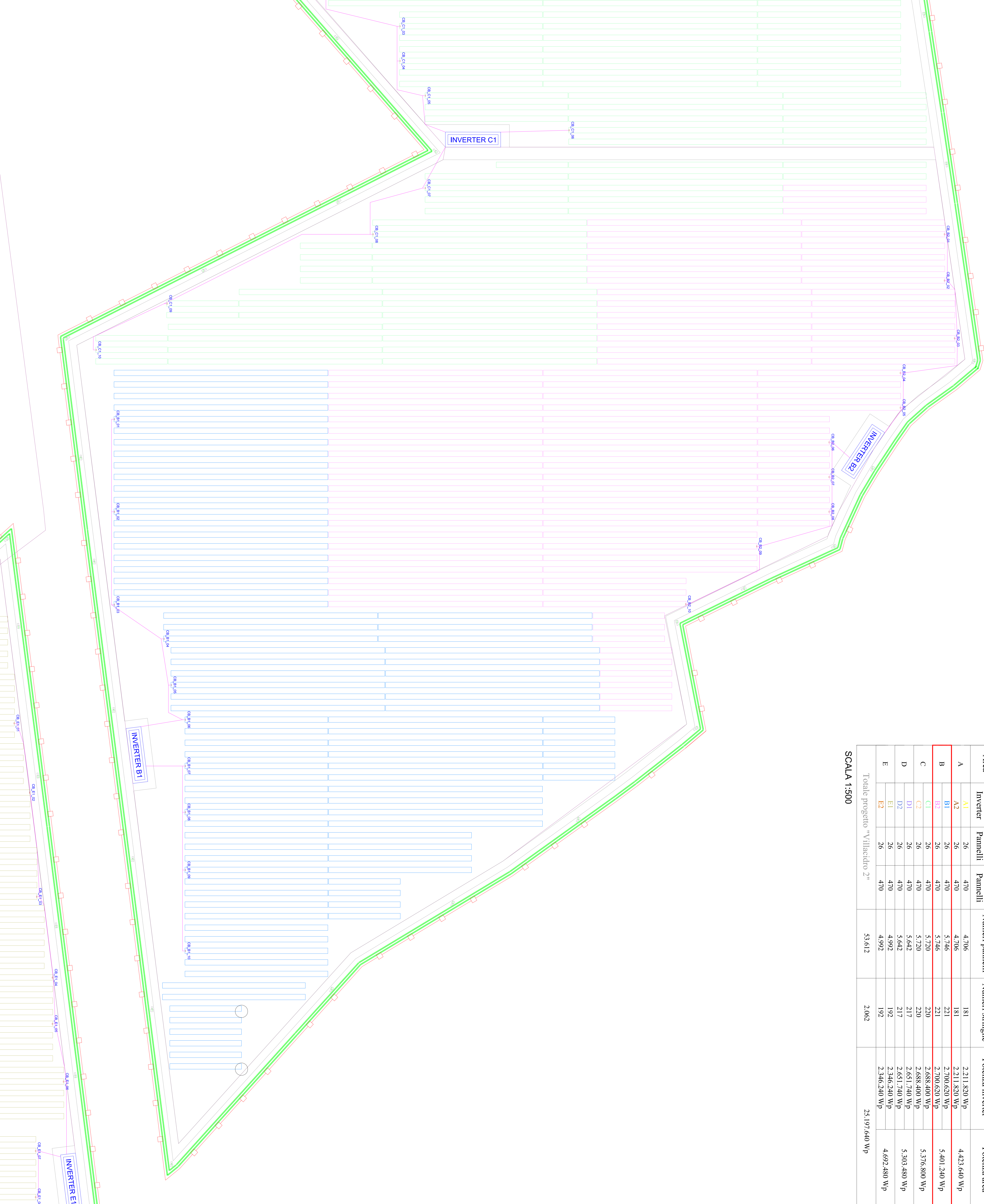
**ELABORATI PROGETTUALI**  
 CODICE ELABORATO: **PLANIMETRIA QUADRI DI CAMPO E CANALIZZAZIONI (1/5)**  
 F Tav.14

**GREENENERGYSARDEGNA2**  
 Green Energy Sardegna s.r.l.  
 PIAVA 0799350217

PROGETTAZIONE: **MARE S.r.l.s.**  
 MARE S.r.l.s. - Via Enrico Cuccia 20044 Montedisoni Sestu (CA) P.IVA 0832602715  
 ENTI:      
 DATA: MAGGIO 2021

Area	Codifica Inverter	Serie Pannelli	Potenza Pannelli	Numeri pannelli	Numeri stringhe	Potenza inverter	Potenza area
A	A1	26	470	4.706	181	2.211.820 WP	4.423.640 WP
	A2	26	470	4.706	181	2.211.820 WP	
B	B1	26	470	5.746	221	2.700.620 WP	5.401.240 WP
	B2	26	470	5.746	221	2.700.620 WP	
C	C1	26	470	5.720	220	2.688.400 WP	5.376.800 WP
	C2	26	470	5.720	220	2.688.400 WP	
D	D1	26	470	5.642	217	2.651.740 WP	5.303.480 WP
	D2	26	470	5.642	217	2.651.740 WP	
E	E1	26	470	4.992	192	2.346.240 WP	4.692.480 WP
	E2	26	470	4.992	192	2.346.240 WP	
Totale progetto "Villacidro 2"				53.612	2.062	25.197.640 WP	

SCALA 1:500



**PROVINCIA DEL MEDIO CAMPIDANO**

**COMUNE DI VILLACIDRO**

**COMUNE DI SAN GIOVANNI MONREALE**

**REGIONE SARDEGNA**

**PROGETTO PER LA REALIZZAZIONE DI UN IMPIANTO FOTOVOLTAICO IN AREA INDUSTRIALE NEI COMUNI DI VILLACIDRO E S.GAVINO MONREALE (VS)**

Potenza massima di installazione in rete: 20.000 kW  
Potenza massima installata pannelli: 25.197 kWp

**F**

**ELABORATI PROGETTUALI**

**COMUNE ELABORATO**

**TITOLO ELABORATO**

**PLANIMETRIA QUADRI DI CAMPO E CANALIZZAZIONI (2/5)**

**COMMITENTE**

**GREENENERGYSARDEGNA2**

Green Energy Sardegna s.r.l.  
Via Enea, 10  
07024 Nuoro (NU)  
P.IVA 0299350217

**PROGETTAZIONE**

**MARE S.r.l.s.**  
Via Enea, 10  
07024 Nuoro (NU)  
P.IVA 0832007215

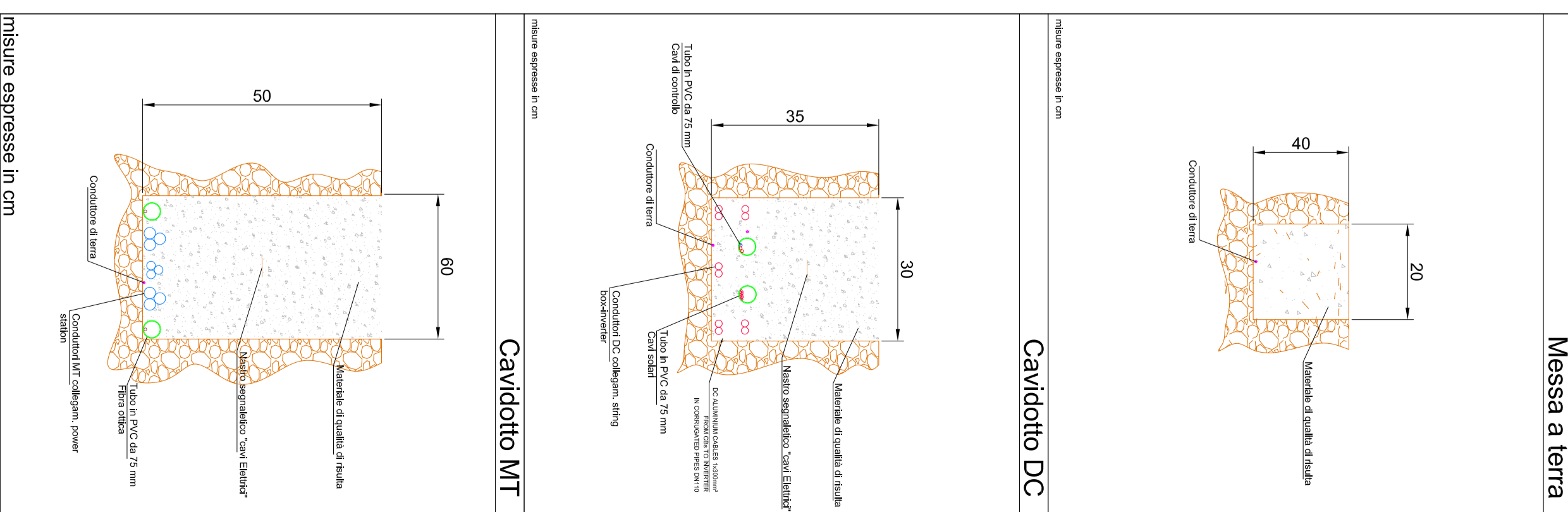
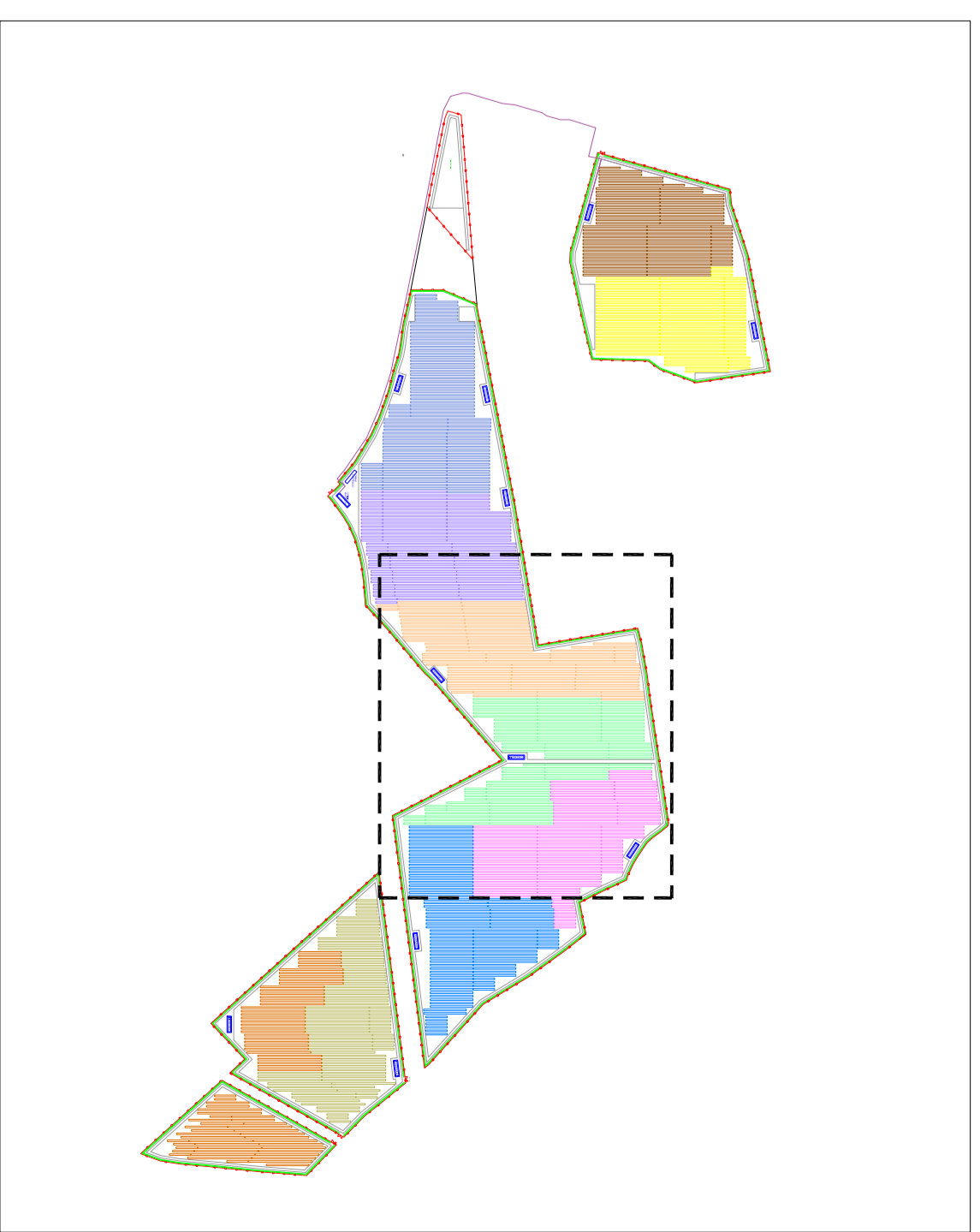
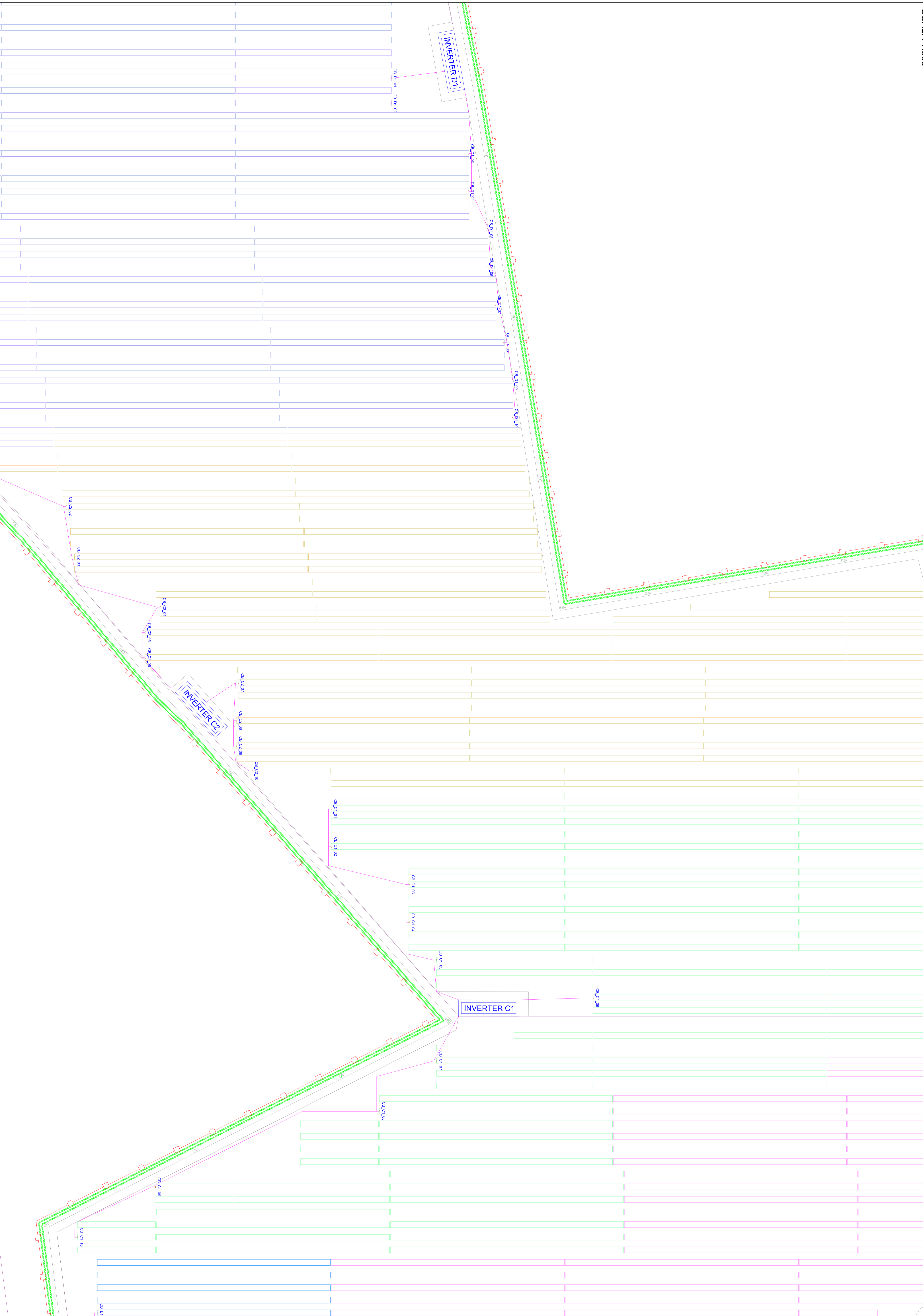
**ENTI**

**DATA** MAGGIO 2021

**FORMATO** FOGLIO A0

Area	Codifica Inverter	Serie Pannelli	Potenza Pannelli	Numeri pannelli	Numeri stringhe	Potenza inverter	Potenza area	
A	A1	A1	26	4706	181	2.211,820 Wp	4.423,640 Wp	
		A2	26	4706	181	2.211,820 Wp	4.423,640 Wp	
		B1	26	4706	221	2.700,620 Wp	5.401,240 Wp	
B	B2	B2	26	4706	221	2.700,620 Wp	5.401,240 Wp	
		C1	26	4706	220	2.688,400 Wp	5.376,800 Wp	
		C2	26	4706	220	2.688,400 Wp	5.376,800 Wp	
D	D1	D1	26	4706	217	2.651,740 Wp	5.303,480 Wp	
		E1	26	4706	192	2.346,240 Wp	4.692,480 Wp	
		E2	26	4706	192	2.346,240 Wp	4.692,480 Wp	
Totale progetto "Villacidro 2"						53.612	2.062	25.197,640 Wp

SCALA 1:500



**PROVINCIA DEL MEDIO CAMPIDANO**

**COMUNE DI VILLACIDRO**

**COMUNE DI SAN GIAMIO MONREALE**

**REGIONE SARDEGNA**

**PROGETTO PER LA REALIZZAZIONE DI UN IMPIANTO FOTOVOLTAICO IN AREA INDUSTRIALE NEI COMUNI DI VILLACIDRO E S.GAVINO MONREALE (VS)**

Potenza massima di immissione in rete: 20.000 kW

Potenza massima installata pannelli: 25.197 kWp

**F**

**COMITE ELABORATO**

**F.TAV14**

**TITOLO ELABORATO**

**PLANIMETRIA QUADRI DI CAMPO E CANALIZZAZIONI (3/5)**

**COMMITTENTE**

**GREENENERGYSARDEGNA2**

Green Energy Sardegna 2 S.r.l.  
Via S. Maria Maddalena, 10  
07044 Montedisono (Mant) (CA)  
P.IVA 05329520217

**PROGETTAZIONE**

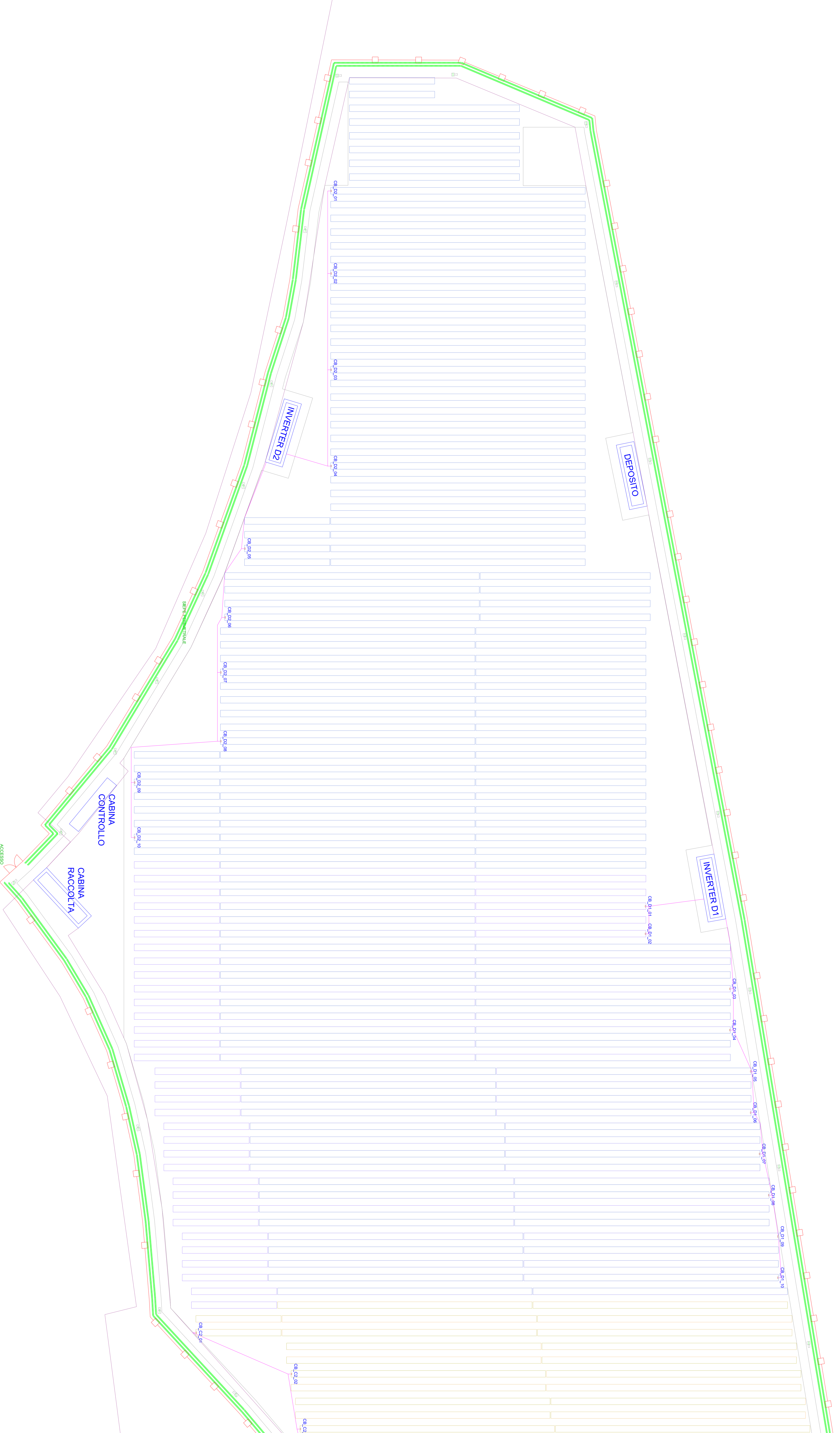
**MARE S.r.l.s.**

Ing. Enrico Cadedda  
Via S. Maria Maddalena, 10  
07044 Montedisono (Mant) (CA)  
P.IVA 05329520217

**ENTI**

DATA: MAGGIO 2021

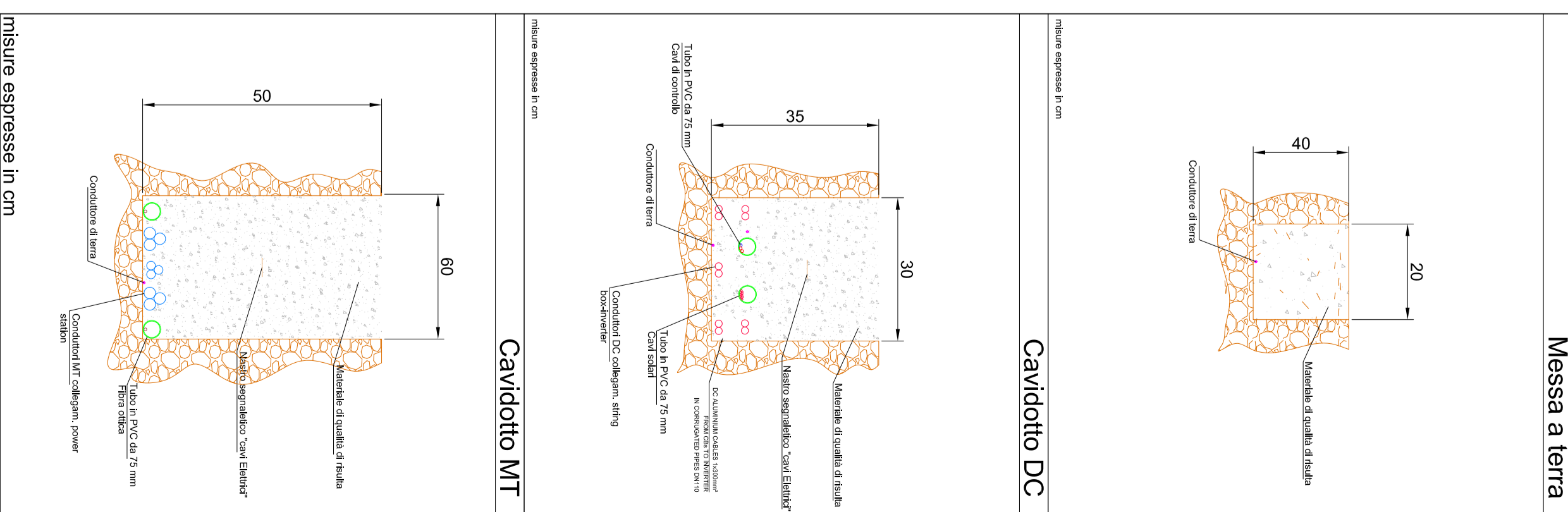
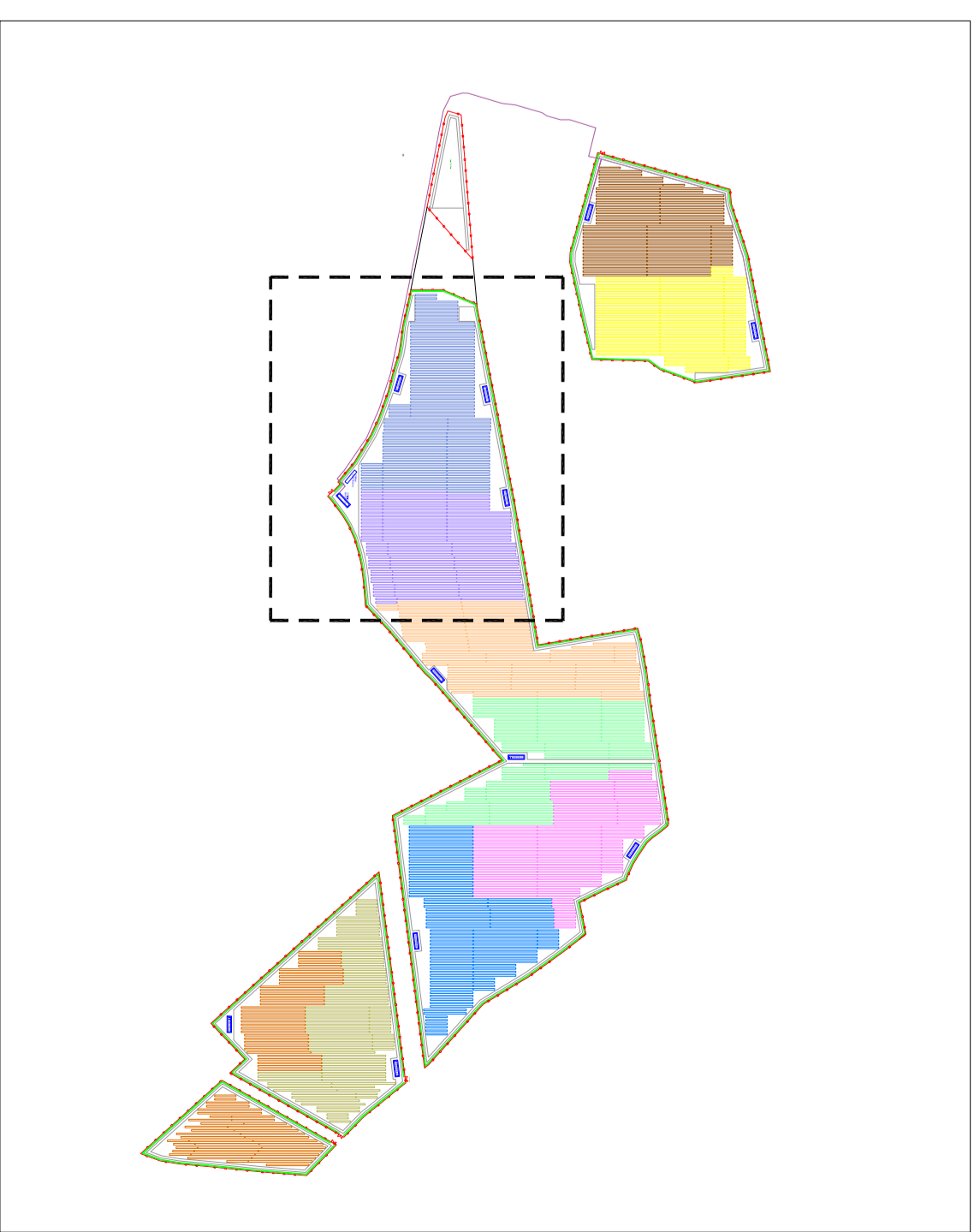
FORMATO FOGLIO A0



SCALA 1:500

Progetto fotovoltaico "Villacidro 2"

Area	Codifica Inverter	Serie Pannelli	Potenza Pannelli	Numeri pannelli	Numeri stringhe	Potenza inverter	Potenza area
A	A1	26	470	4.706	181	2.211,820 WP	4.423,640 WP
	A2	26	470	4.706	181	2.211,820 WP	4.423,640 WP
	B1	26	470	5.746	221	2.700,620 WP	5.401,240 WP
B	B1	26	470	5.746	221	2.700,620 WP	5.401,240 WP
	B2	26	470	5.746	221	2.700,620 WP	5.401,240 WP
	C1	26	470	5.720	220	2.688,400 WP	5.376,800 WP
C	C1	26	470	5.720	220	2.688,400 WP	5.376,800 WP
	C2	26	470	5.642	217	2.651,740 WP	5.303,480 WP
	D1	26	470	5.642	217	2.651,740 WP	5.303,480 WP
D	D1	26	470	5.642	217	2.651,740 WP	5.303,480 WP
	D2	26	470	4.992	192	2.346,240 WP	4.692,480 WP
	E1	26	470	4.992	192	2.346,240 WP	4.692,480 WP
E	E1	26	470	4.992	192	2.346,240 WP	4.692,480 WP
	E2	26	470	4.992	192	2.346,240 WP	4.692,480 WP
Totale progetto "Villacidro 2"				53.612	2.062	23.197,640 WP	46.395,280 WP



**PROGETTO PER LA REALIZZAZIONE DI UN IMPIANTO FOTOVOLTAICO IN AREA INDUSTRIALE NEI COMUNI DI VILLACIDRO E S.GAVINO MONREALE (VS)**  
 Potenza massima di installazione in rete: 20.000 kW  
 Potenza massima installata pannelli: 25.197 kWp

**F** ELABORATI PROGETTUALI

CODICE ELABORATO: **PLANIMETRIA QUADRI DI CAMPO E CANALIZZAZIONI (4/5)**  
 F Tav14

**GREENENERGYSARDEGNA2**  
 Green Energy Sardegna 2 s.r.l.  
 P.IVA 02993920217

**MARE S.r.l.s.**  
 Via E. Mattei, 10  
 07044 Montignoso Mare (VS)  
 P.IVA 08326020715

DATA: MAGGIO 2021

Totale progetto "Villacidro 2"

53.612

2.062

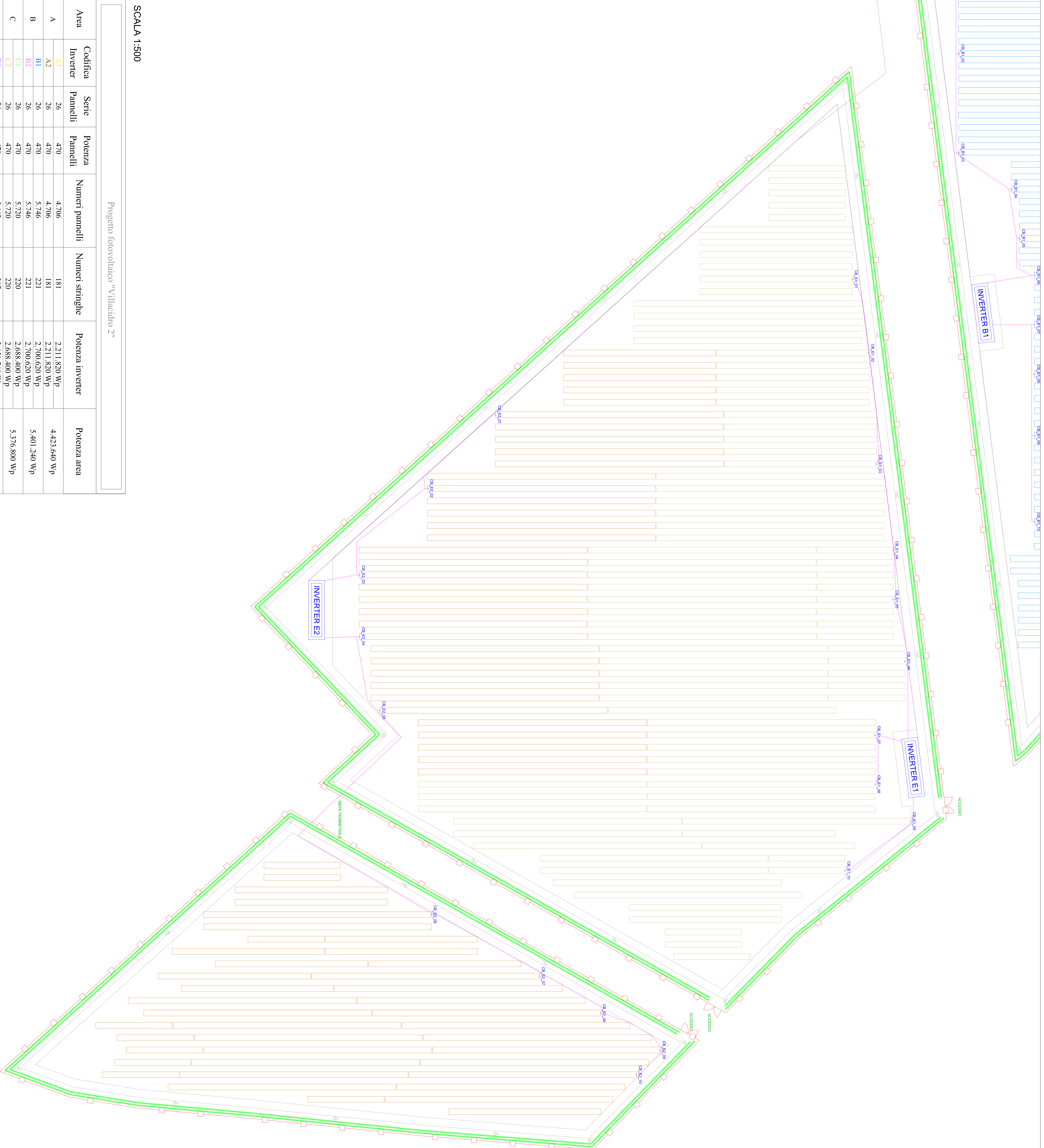
23.197,640 WP

PROGETTAZIONE: **MARE S.r.l.s.**  
 Via E. Mattei, 10  
 07044 Montignoso Mare (VS)  
 P.IVA 08326020715

COMMITTENTE: **GREENENERGYSARDEGNA2**  
 Green Energy Sardegna 2 s.r.l.  
 P.IVA 02993920217

ENTITÀ:

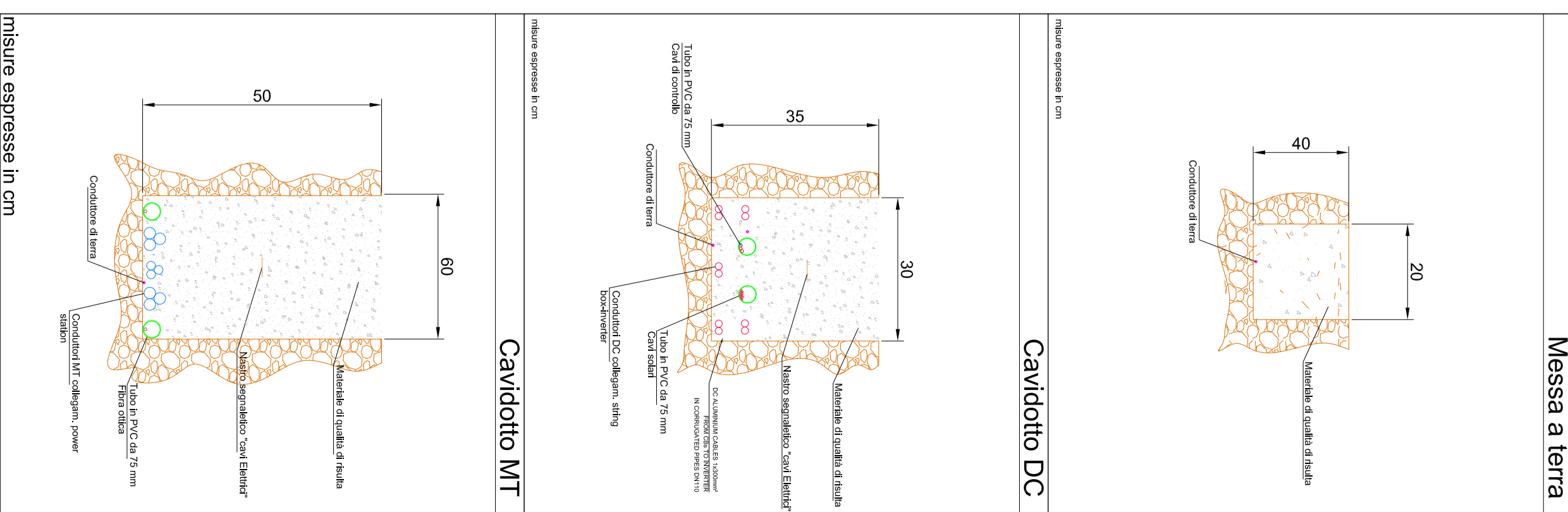
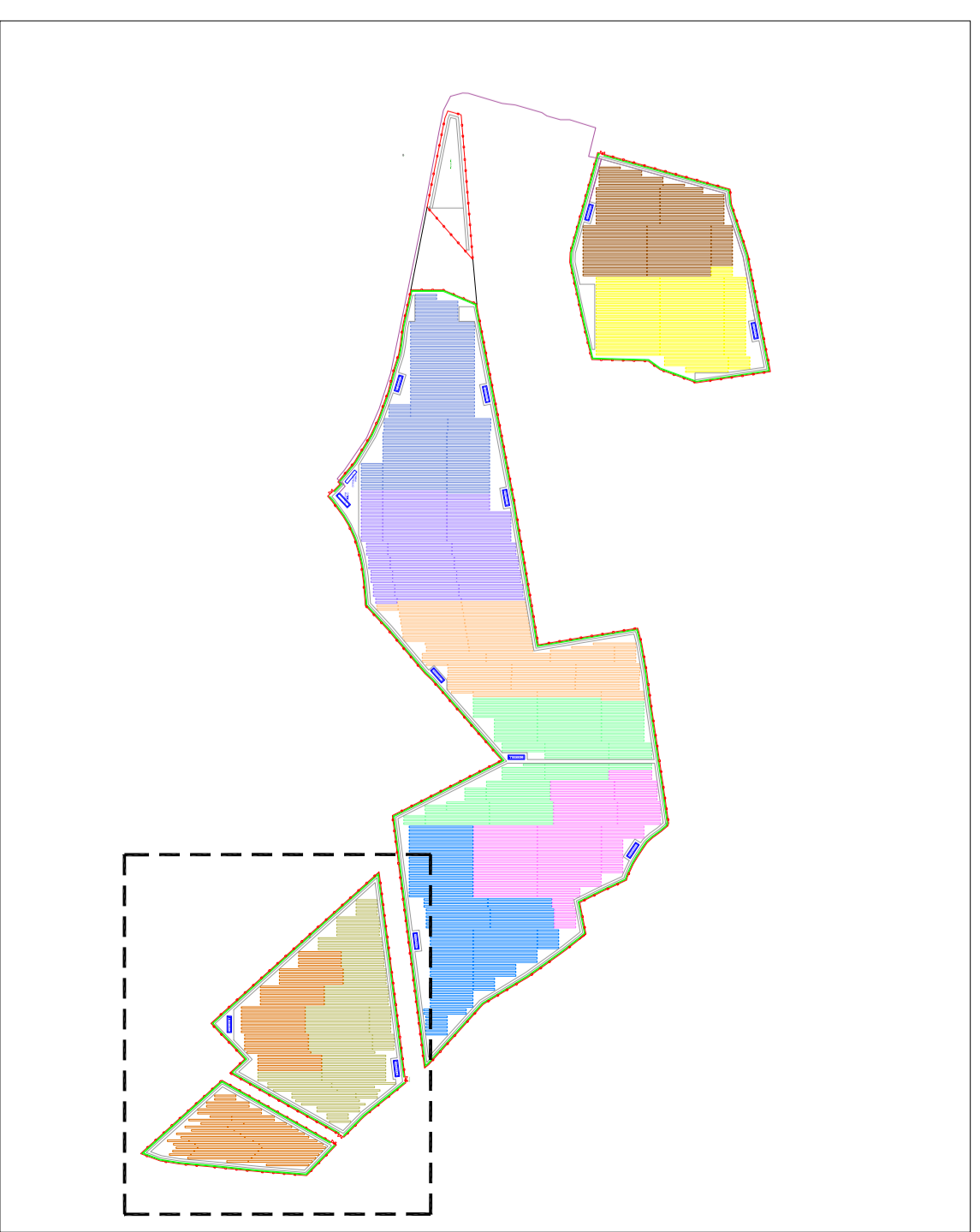
FORMATO FOGLIO: A0



Progetto fotovoltaico "Villacidro 2"

Area	Codifica Inverter	Serie Pannelli	Potenza Pannelli	Numeri pannelli	Numeri stringhe	Potenza inverter	Potenza area
A	A1	26	470	4.706	181	2.211,820 Wp	4.423,640 Wp
	A2	26	470	4.706	181	2.211,820 Wp	4.423,640 Wp
	B1	26	470	5.746	221	2.700,620 Wp	5.401,240 Wp
B	B1	26	470	5.746	221	2.700,620 Wp	5.401,240 Wp
	B2	26	470	5.720	220	2.688,400 Wp	5.376,800 Wp
	C1	26	470	5.720	220	2.688,400 Wp	5.376,800 Wp
C	C1	26	470	5.720	220	2.688,400 Wp	5.376,800 Wp
	D1	26	470	5.642	217	2.651,740 Wp	5.303,480 Wp
	D2	26	470	5.642	217	2.651,740 Wp	5.303,480 Wp
D	D1	26	470	5.642	217	2.651,740 Wp	5.303,480 Wp
	E1	26	470	4.992	192	2.346,240 Wp	4.692,480 Wp
E	E1	26	470	4.992	192	2.346,240 Wp	4.692,480 Wp
	E2	26	470	4.992	192	2.346,240 Wp	4.692,480 Wp
Totale progetto "Villacidro 2"				53.612	2.062	25.197,640 Wp	50.395,280 Wp

SCALA 1:500



**PROVINCIA DEL MEDIO CAMPIDANO**

**COMUNE DI VILLACIDRO**

**COMUNE DI SAN GAVINO MONREALE**

**REGIONE SARDEGNA**

**PROGETTO PER LA REALIZZAZIONE DI UN IMPIANTO FOTOVOLTAICO IN AREA INDUSTRIALE NEI COMUNI DI VILLACIDRO E S.GAVINO MONREALE (VS)**

Potenza massima di installazione in rete: 20.000 kW  
Potenza massima installata pannelli: 25.197 kWp

**F**

**ELABORATI PROGETTUALI**

**COMUNE ELABORATO**

**TITOLO ELABORATO**

**PLANIMETRIA QUADRI DI CAMPO E CANALIZZAZIONI (1/50)**

**F Tav.14**

**COMMITTENTE**

**GREENENERGYSARDEGNA2**

Green Energy Sardegna 2 s.r.l.  
Via E. Mattei, 10  
07021 Villacidro (VS)  
P.IVA 02993920217

**PROGETTAZIONE**

**MARE S.r.l.s.**

Ing. Enrico Scudato  
Via S. Maria Maddalena, 10  
07021 Villacidro (VS)  
P.IVA 0832002715

**ENTR**

**ORDINE DEGLI INGEGNERI DELLA PROVINCIA DEL MEDIO CAMPIDANO**

DATA: MAGGIO 2021

FORMATO FOGLIO A0