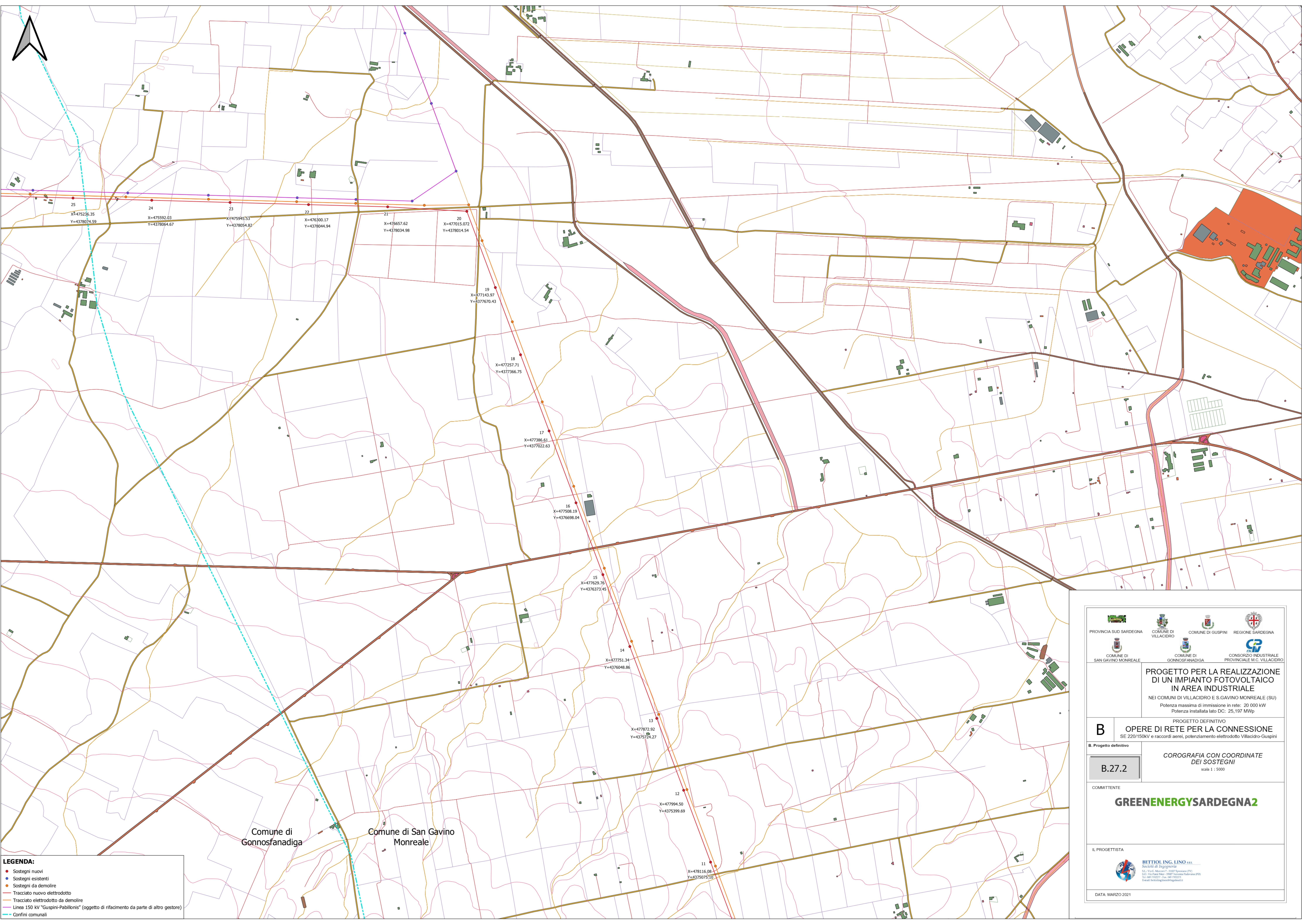


LEGENDA:

- Sostegni nuovi
- Sostegni da demolire
- Tracciato nuovo elettrodotto
- Tracciato elettrodotto da demolire
- Confini comunali

<p>PROGETTO PER LA REALIZZAZIONE DI UN IMPIANTO FOTOVOLTAICO IN AREA INDUSTRIALE</p> <p>NEI COMUNI DI VILLACIDRO E S.GAVINO MONREALE (SU) Potenza massima di immissione in rete: 20 000 kW Potenza installata lato DC: 25,197 MWp</p>
<p>B PROGETTO DEFINITIVO OPERE DI RETE PER LA CONNESSIONE SE 220/150kV e raccordi aerei, potenziamento elettrodotto Villacidro-Guspini</p>
<p>B.27.1</p>
<p>COROGRAFIA CON COORDINATE DEI SOSTEGNI scala 1 : 5000</p>
<p>COMMITTENTE GREENENERGYSARDEGNA2</p>
<p>IL PROGETTISTA BETTOL ING. LINO s.r.l. Società di Ingegneria S.p.A. Via C. Marconi 7 - 09027 Sennarola (VS) Sede: Via F.lli Rossini - 09027 Sennarola (VS) Tel. 0474/926499 - Fax. 0474/926499 E-mail: bettol@ingbettol.it</p>
<p>DATA: MARZO 2021</p>

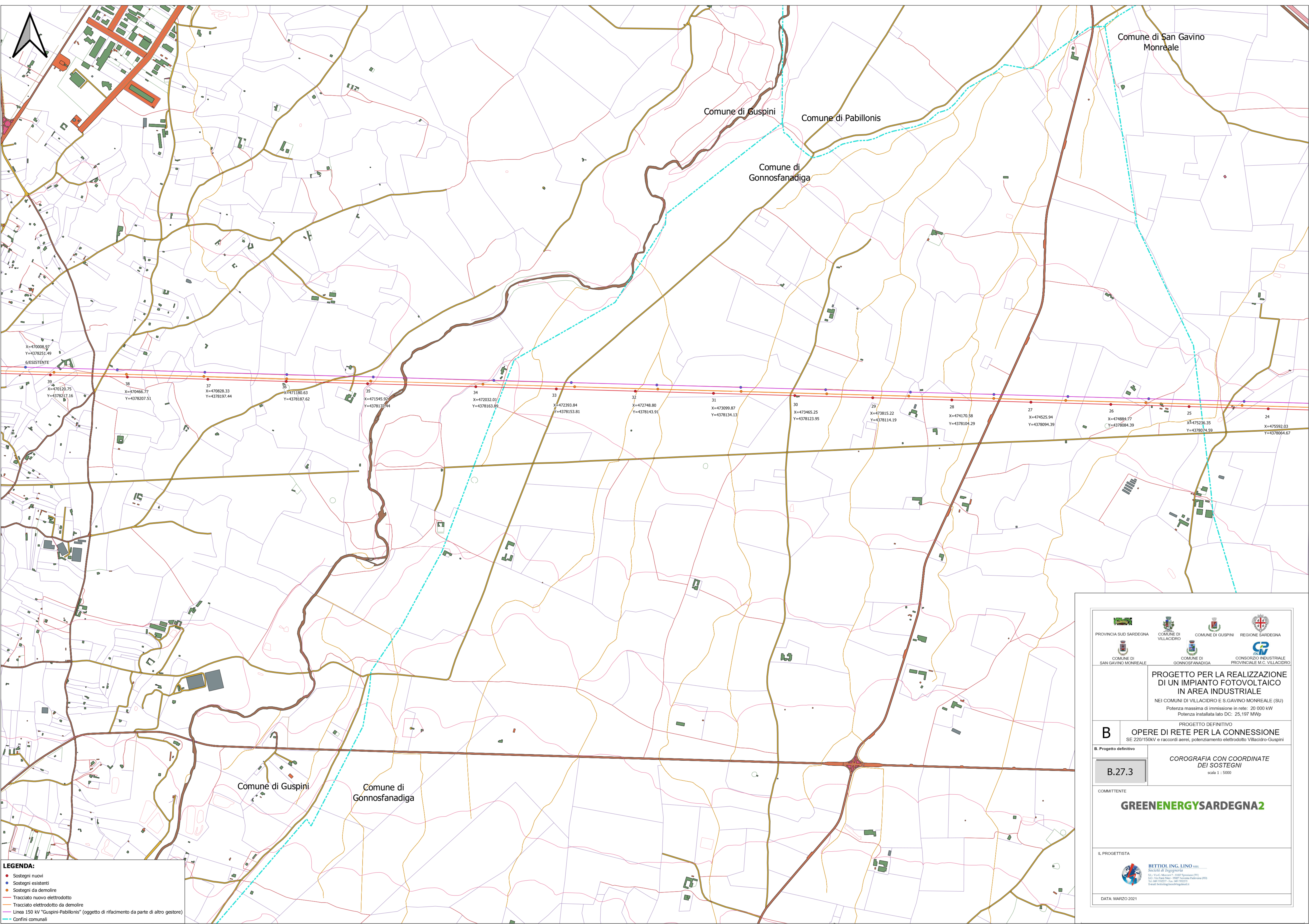


LEGENDA:

- Sostegni nuovi
- Sostegni esistenti
- Sostegni da demolire
- Tracciato nuovo elettrodotto
- Tracciato elettrodotto da demolire
- Linea 150 kV "Guspini-Pabillonis" (oggetto di rifacimento da parte di altro gestore)
- Confini comunali

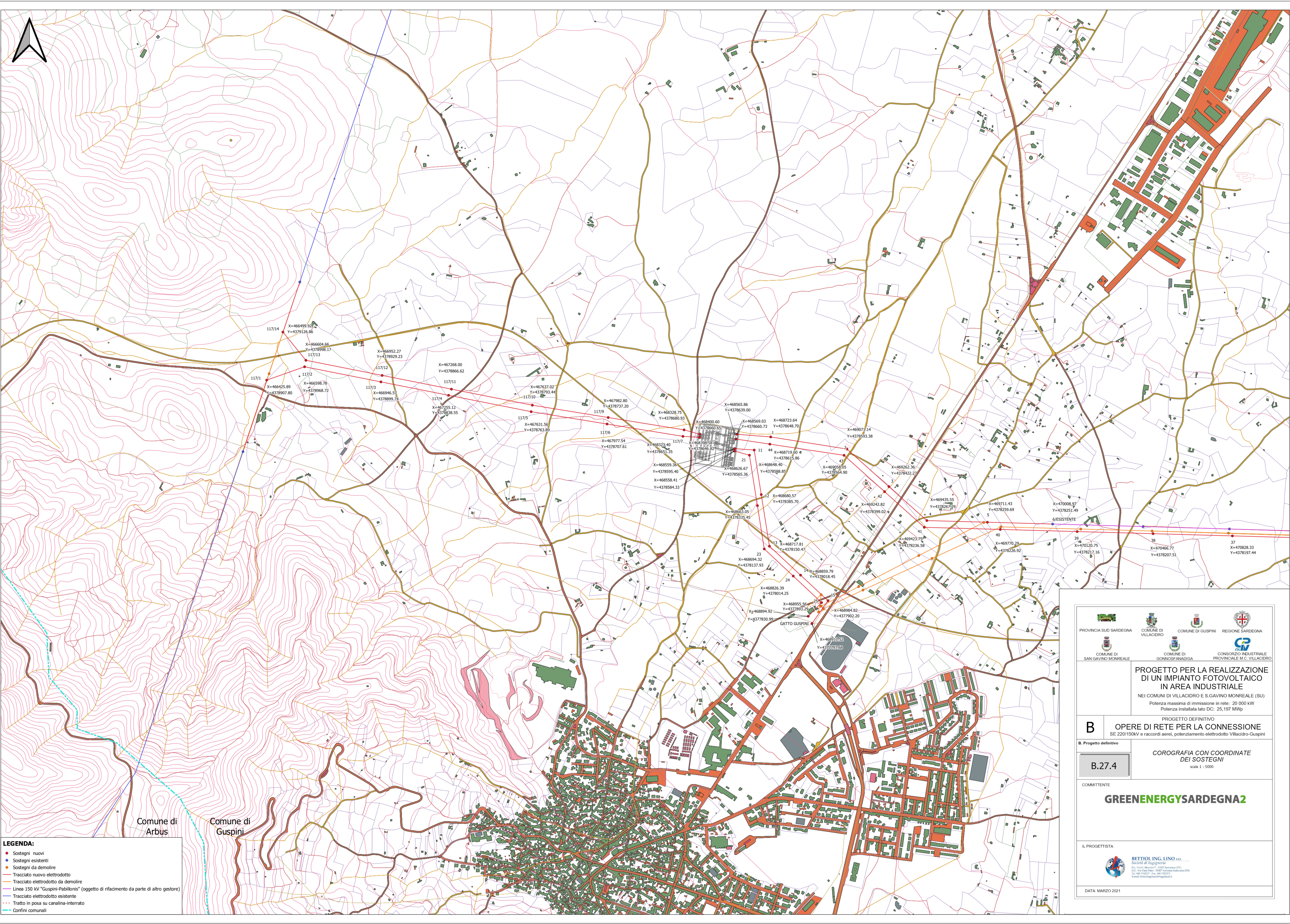
Comune di Gonnosfanadiga
Comune di San Gavino Monreale

<p>PROGETTO PER LA REALIZZAZIONE DI UN IMPIANTO FOTOVOLTAICO IN AREA INDUSTRIALE</p> <p>NEI COMUNI DI VILLACIDRO E S.GAVINO MONREALE (SU) Potenza massima di immissione in rete: 20 000 kW Potenza installata lato DC: 25,197 MWp</p>
<p>B PROGETTO DEFINITIVO OPERE DI RETE PER LA CONNESSIONE SE 220/150kV e raccordi aerei, potenziamento elettrodotto Villacidro-Guspini</p>
<p>B.27.2 COROGRAFIA CON COORDINATE DEI SOSTEGNI scala 1 : 5000</p>
<p>COMMITTENTE GREENENERGYSARDEGNA2</p>
<p>IL PROGETTISTA BETTIOL ING. LINO s.r.l. Società di Ingegneria S.p.A. - Via C. Matteotti - 09027 Gonnosfanadiga (SU) S.U. 09027/2017 - Tel. 090 702211 Email: bettiol@bettiolengineering.it</p>
<p>DATA: MARZO 2021</p>



- LEGENDA:**
- Sostegni nuovi
 - Sostegni esistenti
 - Sostegni da demolire
 - Tracciato nuovo elettrodotto
 - Tracciato elettrodotto da demolire
 - Linea 150 kV "Guspini-Pabillonis" (oggetto di rifacimento da parte di altro gestore)
 - Confini comunali

<p>PROGETTO PER LA REALIZZAZIONE DI UN IMPIANTO FOTOVOLTAICO IN AREA INDUSTRIALE</p> <p>NEI COMUNI DI VILLACIDRO E S.GAVINO MONREALE (SU)</p> <p>Potenza massima di immissione in rete: 20 000 kW Potenza installata lato DC: 25,197 MWp</p>
<p>B PROGETTO DEFINITIVO OPERE DI RETE PER LA CONNESSIONE SE 220/150kV e raccordi aerei, potenziamento elettrodotto Villacidro-Guspini</p>
<p>B.27.3</p> <p>COROGRAFIA CON COORDINATE DEI SOSTEGNI scala 1 : 5000</p>
<p>COMMITTENTE</p> <p>GREENENERGYSARDEGNA2</p>
<p>IL PROGETTISTA</p> <p>BETHOL ING. LINO S.R.L. Società di Ingegneria S.S. Via C. Mattei 7 - 09017 Spineschi (VS) S.U. Via Po, 100 - 09017 Spineschi (VS) Tel. 0474/22227 - Fax. 0474/22223 Email: bethol@betholing.it</p>
<p>DATA: MARZO 2021</p>



- LEGENDA:**
- Sostegni nuovi
 - Sostegni esistenti
 - Sostegni da demolire
 - Tracciato nuovo elettrodotto
 - Tracciato elettrodotto da demolire
 - Linea 150 kV "Guspini-Pabillonis" (oggetto di rifacimento da parte di altro gestore)
 - Tracciato elettrodotto esistente
 - Tratto in posa su canalina-interrato
 - Confini comunali

Comune di Arbus
Comune di Guspini

<p>PROGETTO PER LA REALIZZAZIONE DI UN IMPIANTO FOTOVOLTAICO IN AREA INDUSTRIALE</p> <p>NEI COMUNI DI VILLACIDRO E S.GAVINO MONREALE (SU) Potenza massima di immissione in rete: 20 000 kW Potenza installata lato DC: 25,197 MWp</p>
<p>PROGETTO DEFINITIVO</p> <p>B OPERE DI RETE PER LA CONNESSIONE SE 220/150kV e raccordi aerei, potenziamento elettrodotto Villacidro-Guspini</p>
<p>B. Progetto definitivo</p> <p>B.27.4</p> <p>COROGRAFIA CON COORDINATE DEI SOSTEGNI scala 1 : 5000</p>
<p>COMMITENTE</p> <p>GREENENERGYSARDEGNA2</p>
<p>IL PROGETTISTA</p> <p> BETTIOLO ING. LINO s.r.l. Società di Ingegneria S.p.A. - Sede Sociale: 09022 Gonnosfanadiga (SU) S.p.A. - Sede Operativa: 09022 Gonnosfanadiga (SU) S.p.A. - Sede Legale: 09022 Gonnosfanadiga (SU) S.p.A. - Sede Amministrativa: 09022 Gonnosfanadiga (SU) S.p.A. - Sede Fiscale: 09022 Gonnosfanadiga (SU)</p>
<p>DATA: MARZO 2021</p>