

Inquadramento geografico



Ortofoto dell'area di intervento

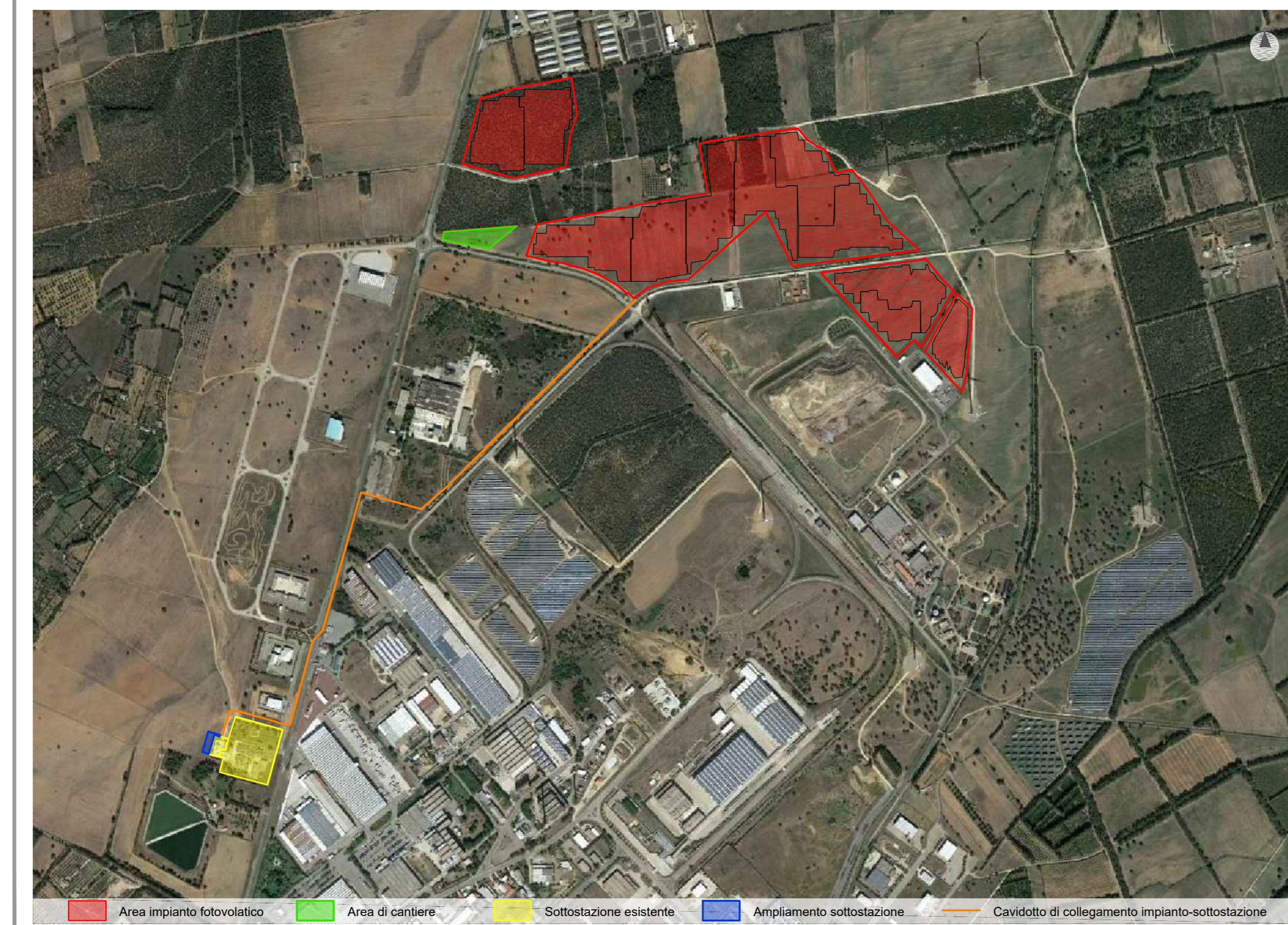
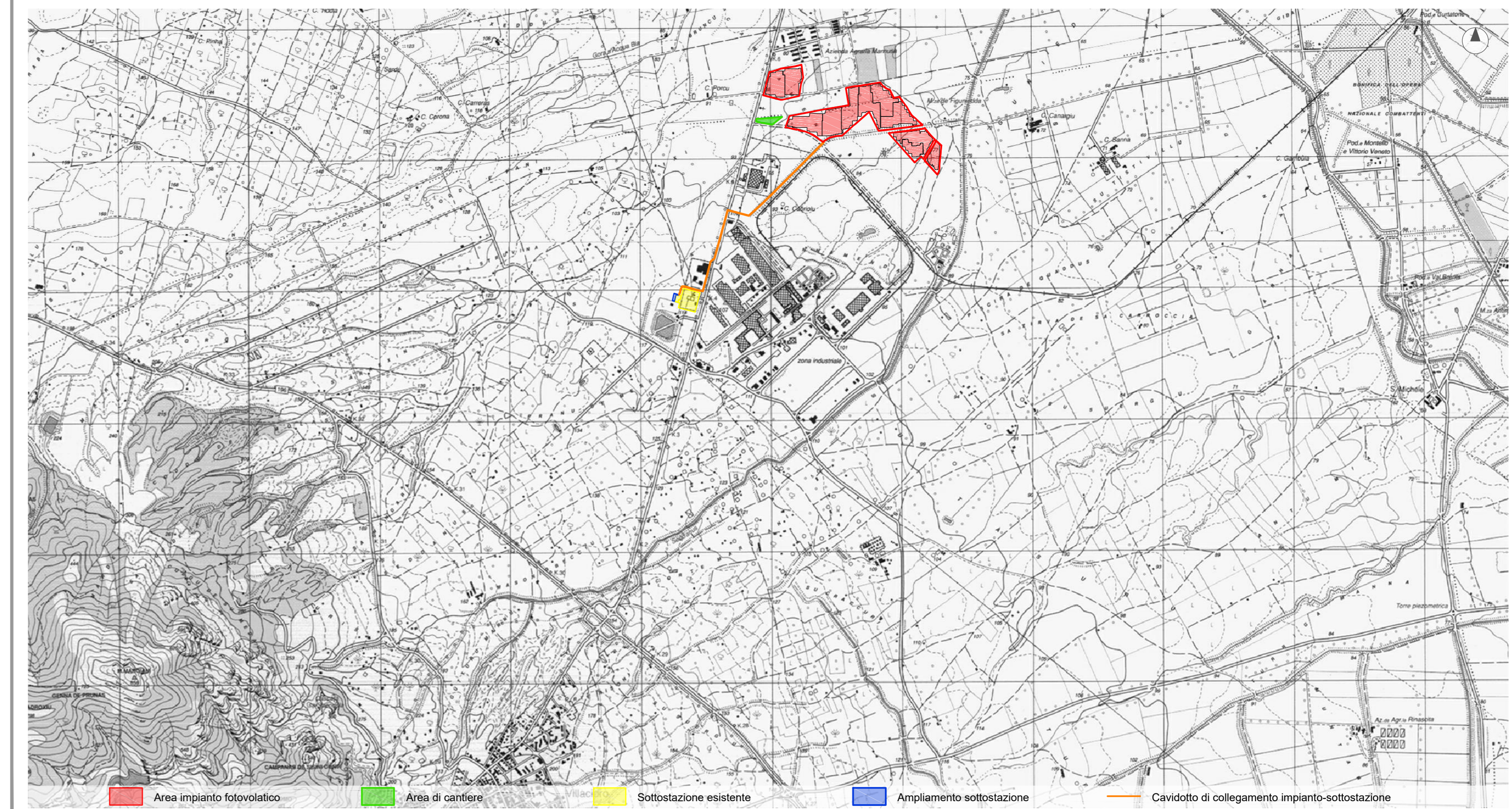
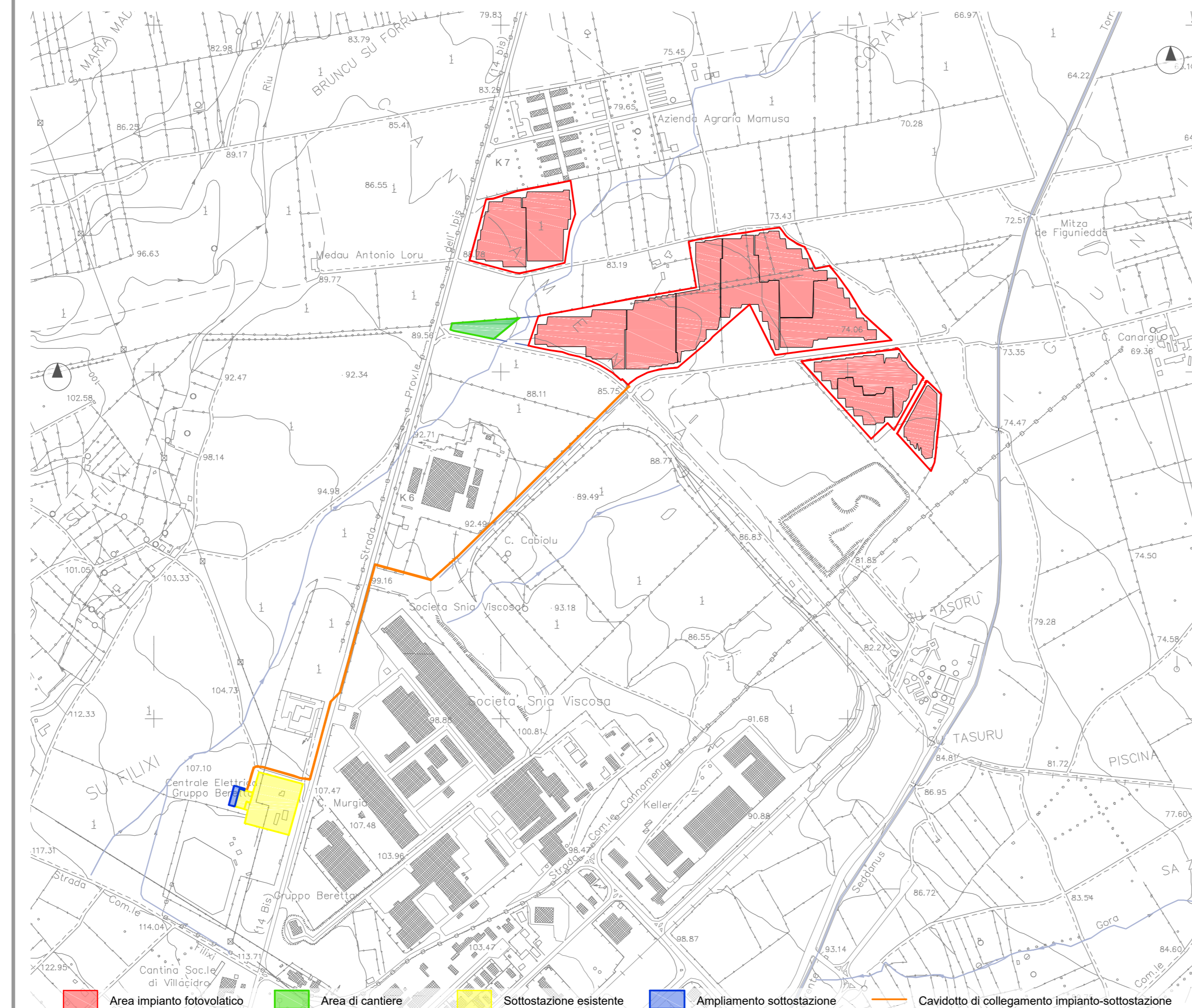


Tavola I.G.M. n.547/III-IV - Scala 1:25000



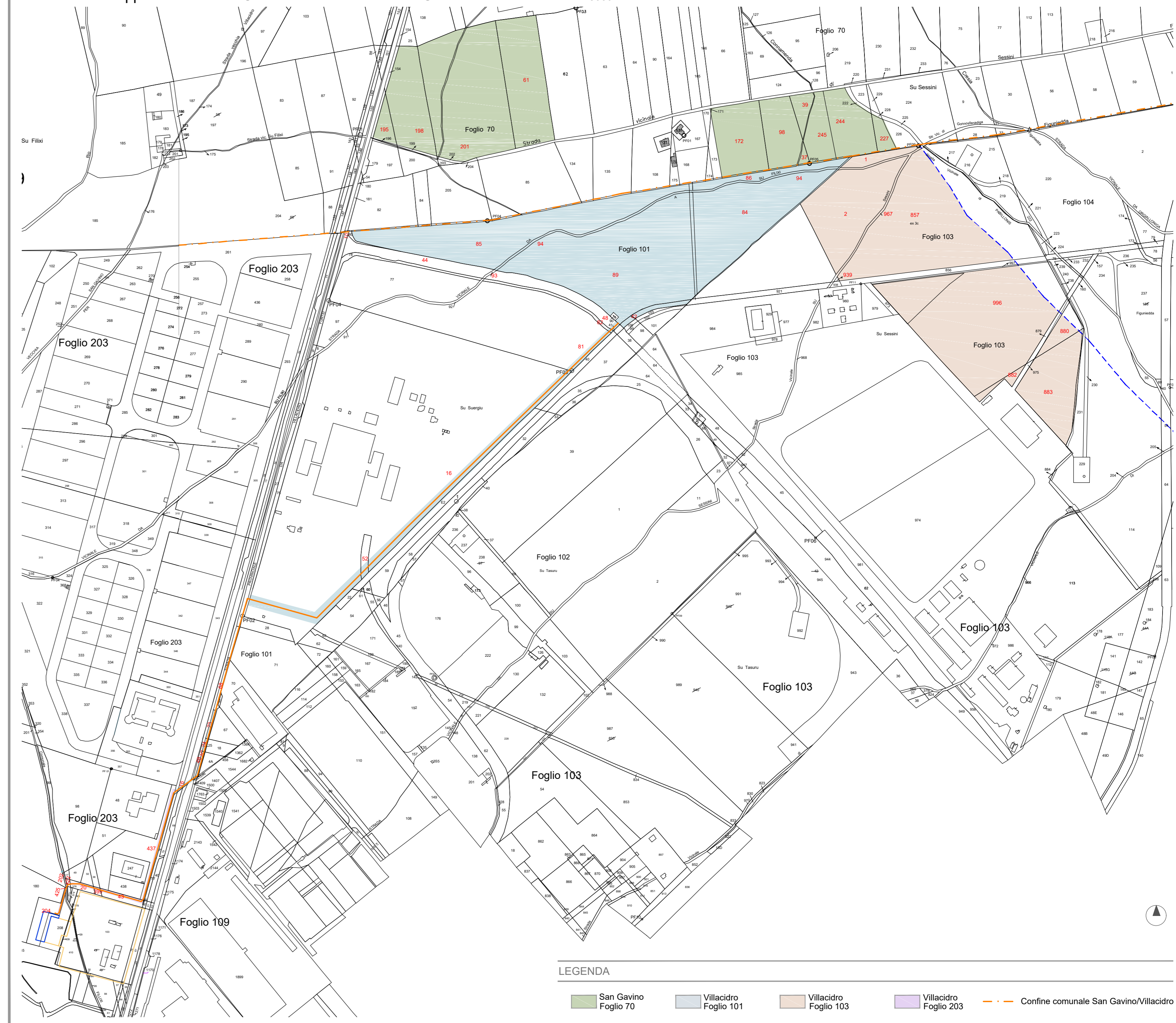
Stralcio C.T.R. - Scala 1:10.000



LEGENDA

Legend table with symbols for road types, buildings, trees, and topographic features.

Estratti di mappa catastrale dei Comuni di Villacidro e San Gavino Monreale - Scala 1:5000



LEGENDA

Legend table for cadastral maps showing folio numbers and communal boundaries.

Logos and names of the provinces and municipalities involved: Provincia del Medio Campidano, Comune di Villacidro, Comune di San Gavino Monreale, Regione Sardegna.

PROGETTO PER LA REALIZZAZIONE DI UN IMPIANTO FOTOVOLTAICO IN AREA INDUSTRIALE

NEI COMUNI DI VILLACIDRO E S.GAVINO MONREALE (VS)
Potenza massima di immissione in rete: 20.000 kW
Potenza massima installata pannelli: 25.197 kWp

F.SIA VALUTAZIONE DI IMPATTO AMBIENTALE

Table with columns CODICE ELABORATO and TITOLO ELABORATO, containing F.SIA.T1 and INQUADRAMENTO TERRITORIALE.

COMMITTENTE GREENENERGYSARDEGNA2

Green Energy Sardegna 2 S.r.l.
Piazza del Grano 3
39100 Bolzano (BZ)
P.IVA 02995950217

IL TECNICO INCARICATO
Doti. Ing. Giovanni LOCCI
Piazza della Conciliazione, 3 - Assismini (CA)
Tel. 070 9458006 Cell 388 1174542
email giovannilocci@gmail.com