

LEGENDA

DEPOSITI QUATERNARI DELL'AREA CONTINENTALE

DEPOSITI OLOCENICI DELL'AREA CONTINENTALE

h1u Depositi antropici. Discariche per rifiuti solidi urbani. OLOCENE

AMBIENTE CONTINENTALE - SEDIMENTI ALLUVIONALI

ba Depositi alluvionali. Ghiaie da grossolane a medie. OLOCENE

bb Depositi alluvionali. Sabbie con subordinati limi e argille. OLOCENE

bna Depositi alluvionali terrazzati. Ghiaie con subordinate sabbie. OLOCENE

bnb Depositi alluvionali terrazzati. Sabbie. OLOCENE

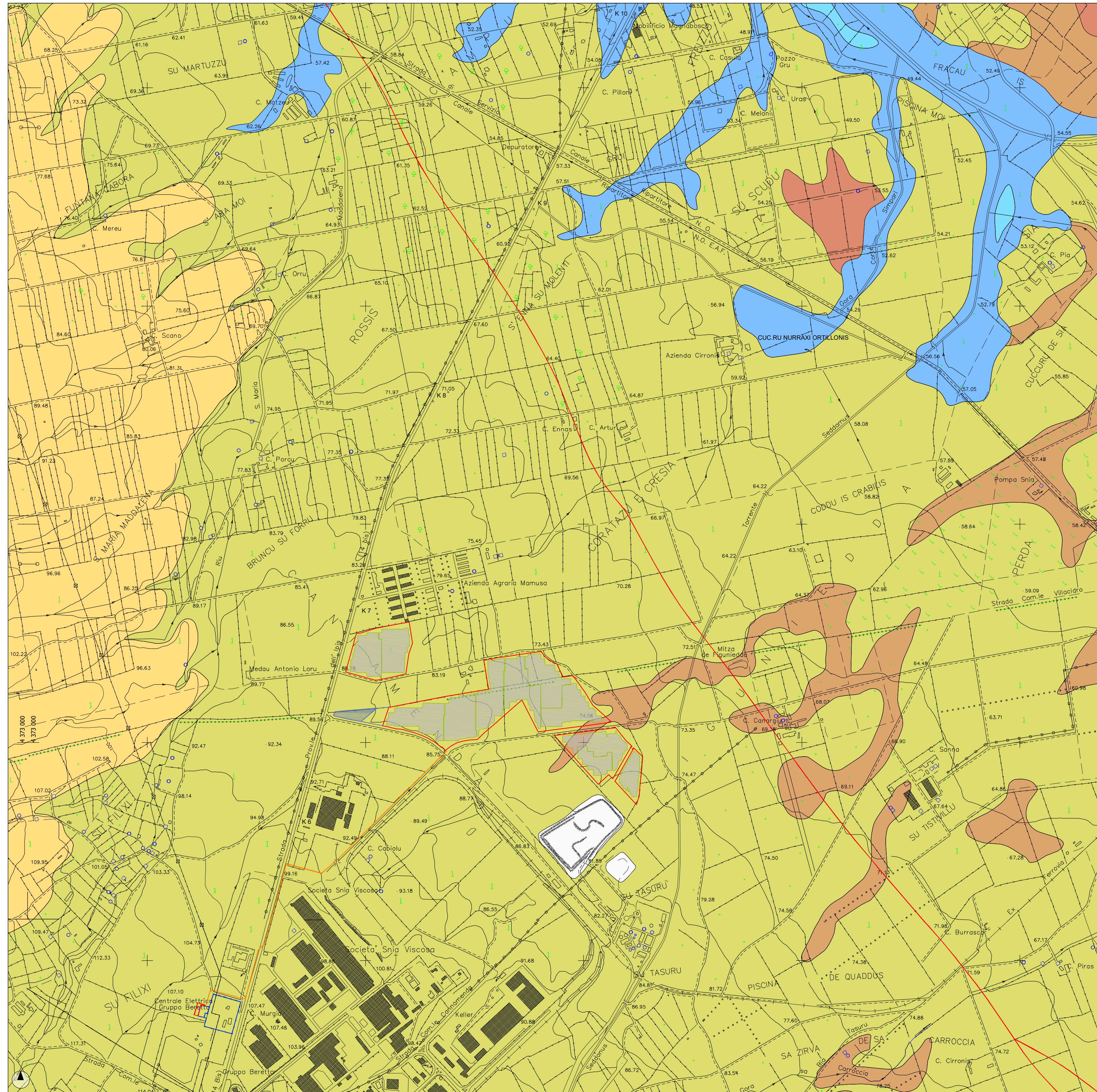
bnc Depositi alluvionali terrazzati. Limi ed argille. OLOCENE

DEPOSITI PLEISTOCENICI DELL'AREA CONTINENTALE

PVM2a Litofacies nel Substema di Portoseuso (SINTEMA DI PORTOVESME). Ghiaie alluvionali terrazzate da medie a grossolane, con subordinate sabbie. (PLEISTOCENE SUP.)

Impianto FV

Faglie



PROVINCIA DEL MEDIO CAMPIDANO



COMUNE DI VILLACIDRO



COMUNE DI SAN GAVINO MONREALE



REGIONE SARDEGNA

PROGETTO PER LA REALIZZAZIONE DI UN IMPIANTO FOTOVOLTAICO IN AREA INDUSTRIALE

NEI COMUNI DI VILLACIDRO E S.GAVINO MONREALE (VS)

Potenza massima di immissione in rete: 20.000 kW
Potenza massima installata pannelli: 25.197 kWp

I.GEO

ELABORATI PROGETTUALI

CODICE ELABORATO

TITOLO ELABORATO

I.GEO.T1

CARTA GEOLOGICA
scala 1:10.000

COMMITTENTE

GREENENERGYSARDEGNA2

Green Energy Sardegna 2 S.r.l.
Piazza del Grano 3
39100 Bolzano (BZ)
P.IVA 02993950217

IL TECNICO INCARICATO

Dott. Geol. Marco PILIA
via G. Catalani, 7 - Cagliari (CA)
Tel. 070 7335712 Cell 393 3197536
email piliamarco@hotmail.it

DATA: 07 MAGGIO 2021 REV.0