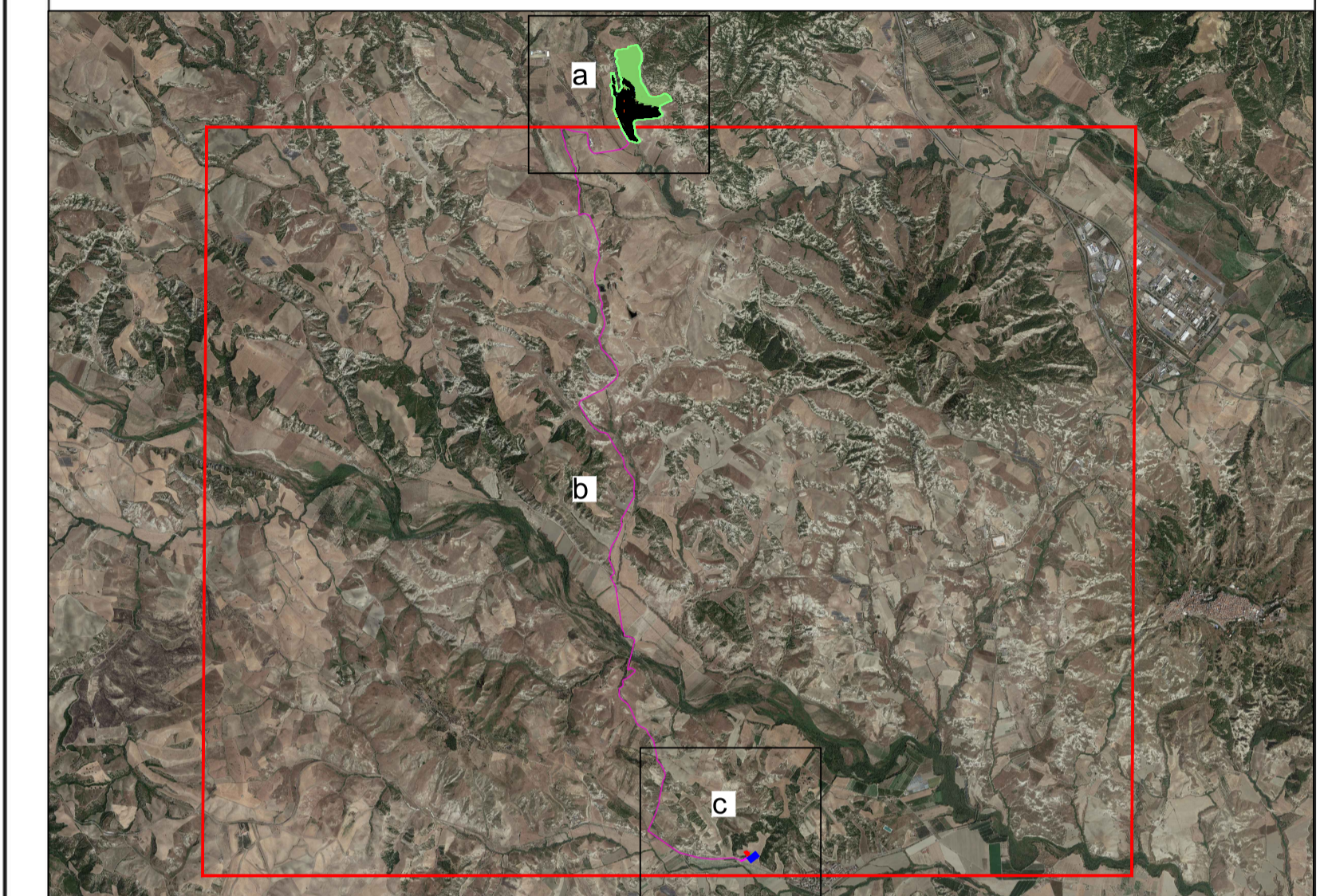


- ### LEGENDA
- Recinzione
  - Cancelli di accesso all'area dei pannelli fotovoltaici
  - Traker monoassiali
  - Area da adibire a coltivazione
  - Cabine
  - Viabilità Interna
  - Cavidotto MT 30kV
  - Cavidotto AT 150kV
  - Fascia arborea di protezione
  - SSE Cisterna 1 (Da realizzare)
  - SE Tema (Esistente)





## REGIONE BASILICATA

### COMUNE DI FERRANDINA (MT)




Progetto per la costruzione e l'esercizio di un impianto Agrivoltaico, con sistema integrato per la coltivazione di piante officinali e la produzione di energia elettrica, delle opere e delle infrastrutture connesse, denominato CISTERNA 1, da realizzarsi in agro del comune di Ferrandina, di potenza pari a 19.981,92 Kw



Elaborato: **PLANIMETRIA DELL'IMPIANTO (Tracciato cavidotti esterni)**      Tavola: **CIS1-PDEF-TAV-008**

Data: Ottobre 2021		Scala: 1:15.000			
Rev	Data	Descrizione	Eseguito	Verificato	Approvato

Progettazione:



Proponente:

Ambra Solare 30 S.r.l.  
Via Tevere 41 - 00198 Roma  
C.F. e P.I. 16110091002  
PEC: ambra@ambra30.it

**Powertis**  
Ambra Solare 30 S.r.l.  
Via Tevere 41, 00198 Roma  
C.F. e P.IVA 16110091002

Visiti: