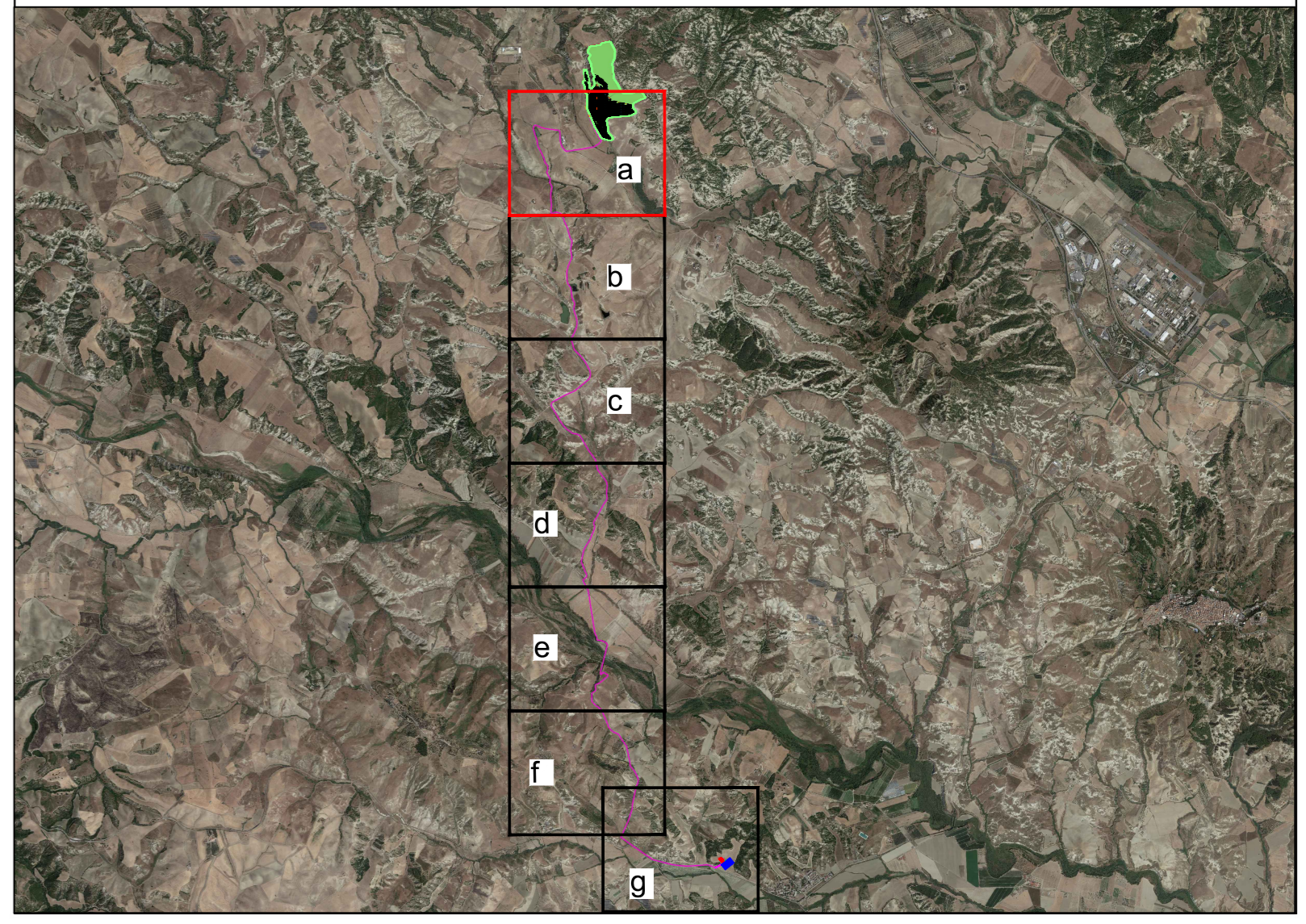


- ### LEGENDA
- Recinzione
  - Cancelli di accesso all'area dei pannelli fotovoltaici
  - Traker monoassiali
  - Area da adibire a coltivazione
  - Cabine
  - Viabilità Interna
  - Cavidotto MT 30kV
  - Cavidotto AT 150kV
  - Fascia arborea di protezione
  - SSE Sistema 1 (Da realizzare)
  - SE Terna (Esistente)



**REGIONE BASILICATA**  
**COMUNE DI FERRANDINA (MT)**

Progetto per la costruzione e l'esercizio di un impianto Agrivoltaco, con sistema integrato per la coltivazione di piante officinali e la produzione di energia elettrica, delle opere e delle infrastrutture connesse, denominato CISTERNA 1, da realizzarsi in agro del comune di Ferrandina, di potenza pari a 19.981,92 Kwip

**PROGETTO DEFINITIVO**



Elaborato: **PLANIMETRIA DEL TRACCIATO DEL CAVIDOTTO (Parte 1)**      Tavola: **CIS1-PDEF-TAV-027**

Rev	Data	Descrizione	Esiguito	Verificato	Approvato

Progettazione:

Proponente:  
**Powertis**  
 Ambra Solare 30 S.r.l.  
 Via Tevere, 41, 00018 Roma  
 C.F. e P.IVA: 1400090002

Visi:

**Powertis Ambra Solare 30**

Sistema di riferimento: UTM-WGS 84 (fuso 33N)

