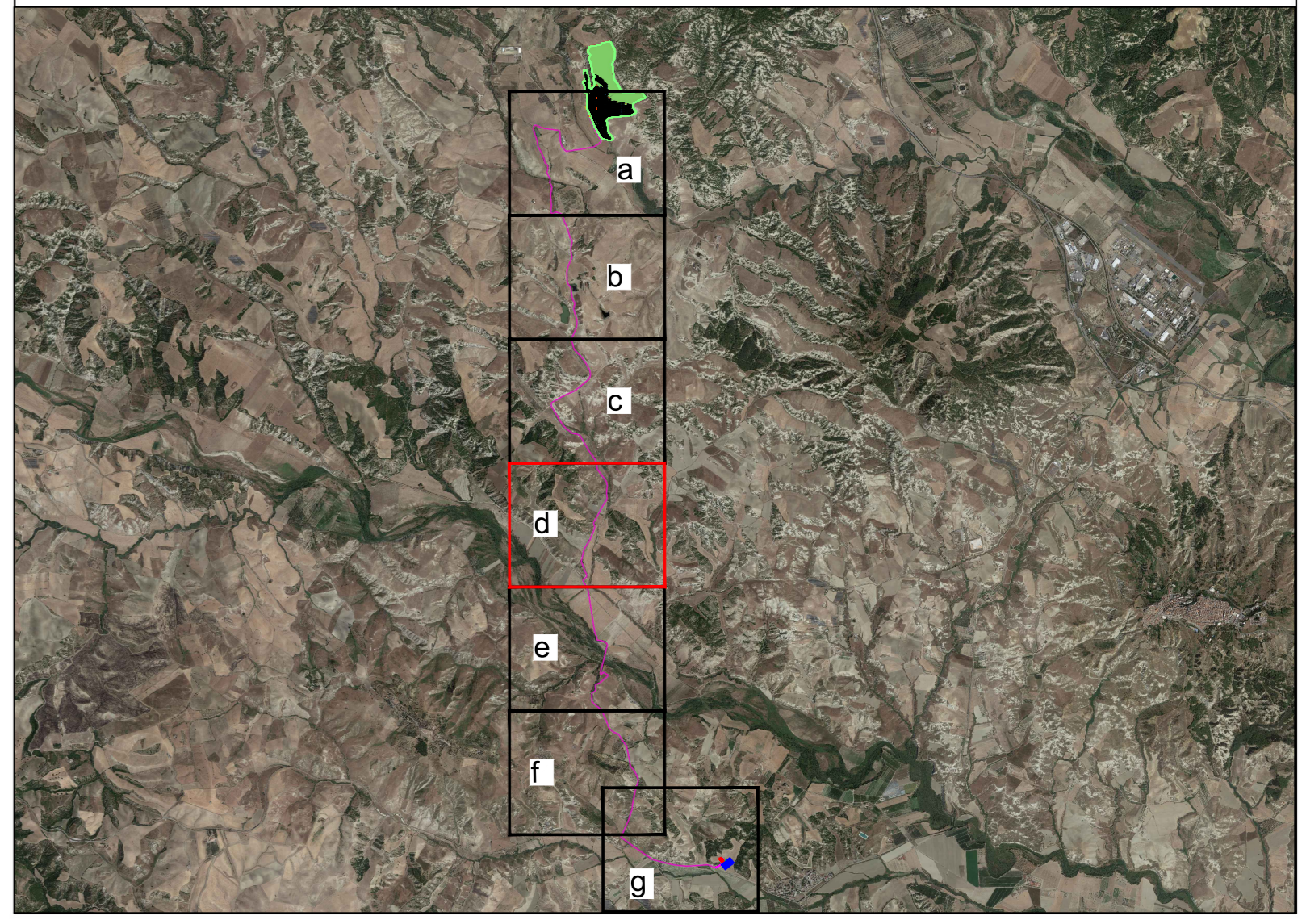




- ### LEGENDA
- Recinzione
 - Cancello di accesso all'area dei pannelli fotovoltaici
 - Traker monoassiali
 - Area da adibire a coltivazione
 - Cabine
 - Viabilità Interna
 - Cavidotto MT 30kV
 - Cavidotto AT 150kV
 - Fascia arborea di protezione
 - SSE Sistema 1 (Da realizzare)
 - SE Terna (Esistente)



REGIONE BASILICATA
COMUNE DI FERRANDINA (MT)

Progetto per la costruzione e l'esercizio di un impianto Agrivoltatico, con sistema integrato per la coltivazione di piante officinali e la produzione di energia elettrica, delle opere e delle infrastrutture commesse, denominato CISTERNA 1, da realizzarsi in agro del comune di Ferrandina, di potenza pari a 19.981,92 Kwip

PROGETTO DEFINITIVO



Elaborato: **PLANIMETRIA DEL TRACCIATO DEL CAVIDOTTO (Parte 4)** Tavola: **CIS1-PDEF-TAV-030**

| Rev | Data | Descrizione | Eseguito | Verificato | Approvato |
|-----|------|-------------|----------|------------|-----------|
| | | | | | |

Progettazione:

Proponente:
 Ambra Solare 30 S.r.l.
 Via Tevere 41, 00188 Roma
 C.F. e P.IVA 1600090002

Poweris
 Ambra Solare 30 S.r.l.
 Via Tevere 41, 00188 Roma
 C.F. e P.IVA 1600090002

Visi:

Sistema di riferimento: UTM-WGS 84 (fuso 33N)

