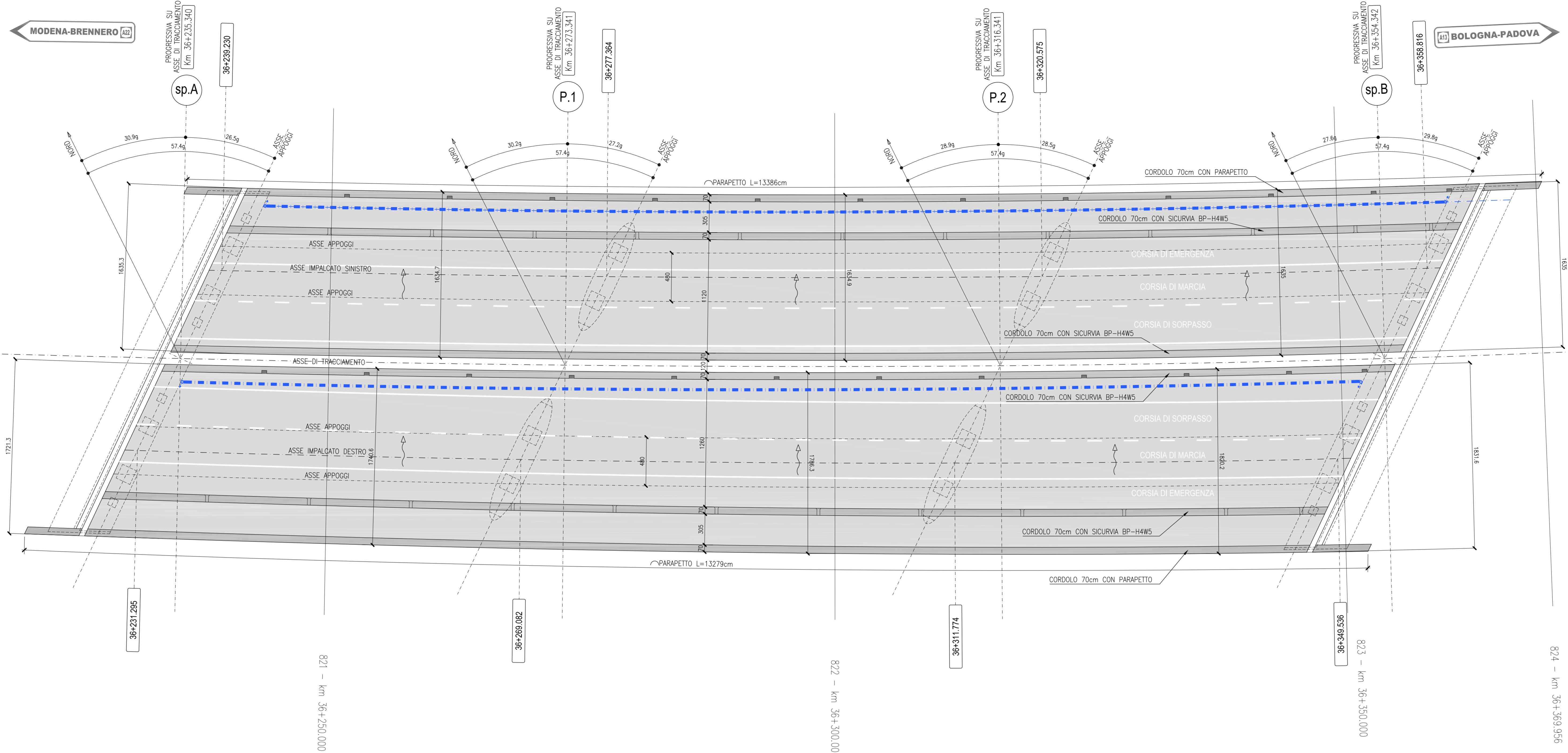
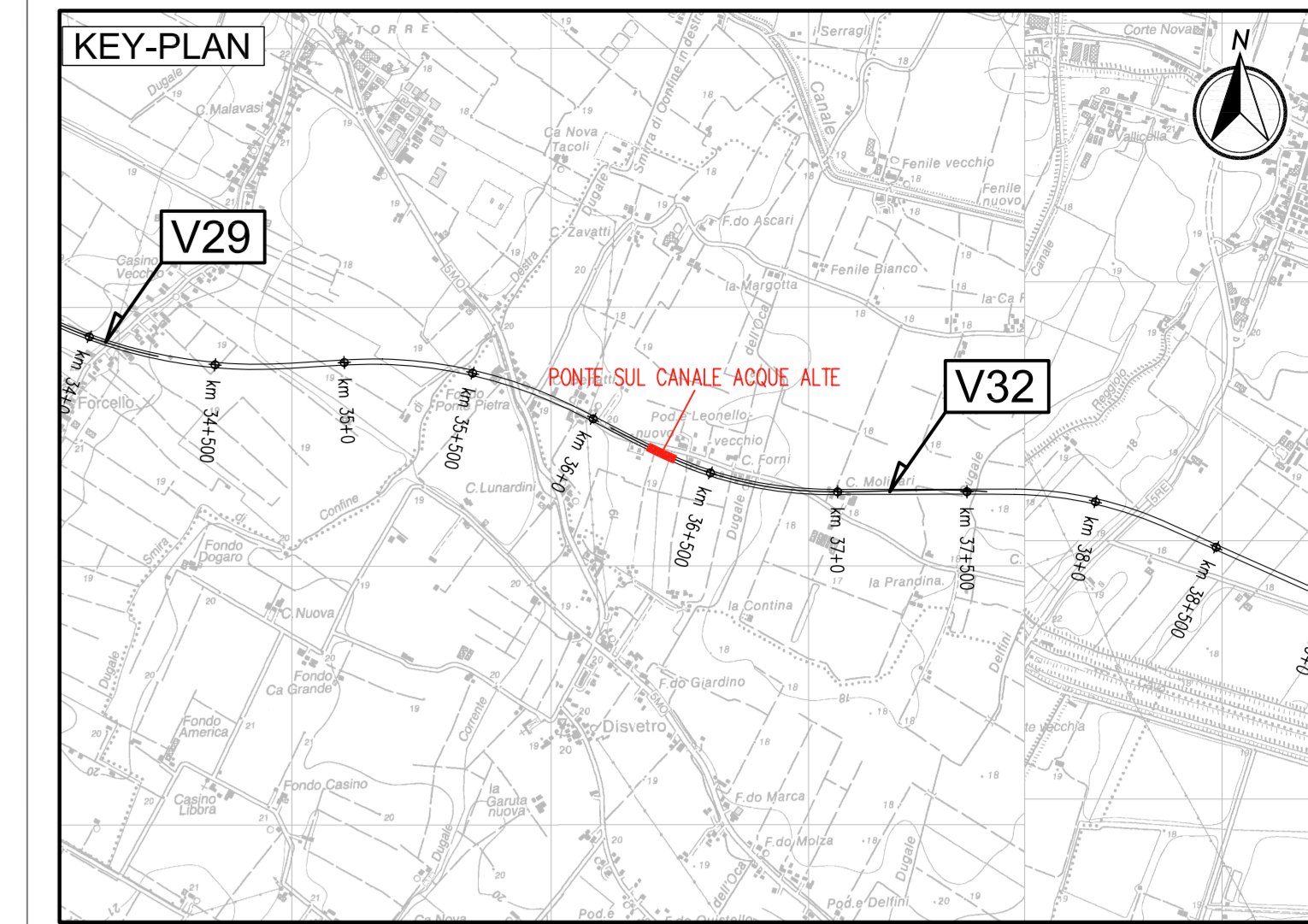
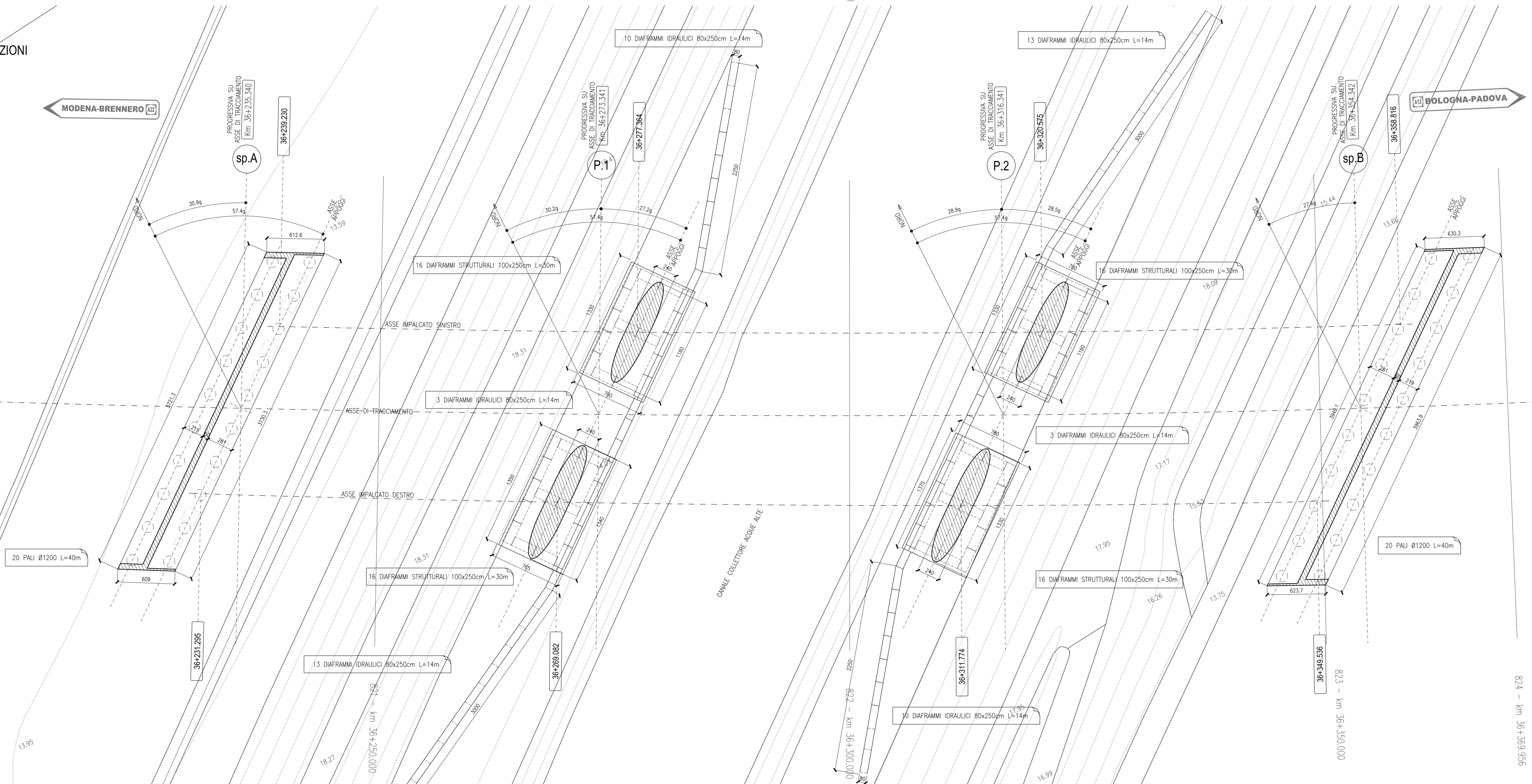


PIANTA IMPALCATO
CARPENTERIA
SCALA 1:200



PIANTA DELLE FONDAZIONI
CARPENTERIA
SCALA 1:200



LEGENDA

- NORD GEOGRAFICO
- CANALE DI RACCOLTA DELLE ACQUE 500x300mm
- PENDENZA
- CADITOIA
- SCARICO TIPO 2 (Vedi tav. PD_0_A000_0_OM_TP_08)

ELABORATI DI RIFERIMENTO
 PD_0_A32_APO13_0_OM_RG_01 RELAZIONE ILLUSTRATIVA
 PD_0_A32_APO13_0_OM_RC_01 RELAZIONE DI CALCOLO

CARATTERISTICHE DEI MATERIALI
 PD_0_0000_0000_0_GE_TB_01 TABELLA MATERIALI E CLASSI DI ESPOSIZIONE CALCESTRUZZO
 PD_0_0000_0000_0_GE_KT_02 VITA UTILE E CLASSI D'USO DELLE OPERE

NOTE
 LE QUOTE SONO ESPRESSE IN CM (SALVO OVE DIVERSAMENTE INDICATO)
 GLI ANGOLI SONO ESPRESSE IN GRADI CENTESIMALI
 (*) MISURA RIFERITA ALLA PROIEZIONE IN ASSE TRACCIATA STRADALE

IL CONCESSIONARIO
ARC AUTOSTRADA REGIONALE CISPADANA

IL CONCESSIONARIO
ARC AUTOSTRADA REGIONALE CISPADANA

AUTOSTRADA REGIONALE CISPADANA DAL CASELLO DI REGGIOLO-ROLO SULLA A22 AL CASELLO DI FERRARA SUD SULLA A13
 CODICE C.U.P. E81808000060009

PROGETTO DEFINITIVO

ASSE AUTOSTRADALE (COMPRESIVO DEGLI INTERVENTI LOCALI DI COLLEGAMENTO VIARIO AL SISTEMA AUTOSTRADALE) OPERE STRUTTURALI
 OPERE D'ARTE MAGGIORI - PONTI
 APO13 - PONTE SUL CANALE COLLETTORE ACQUE ALTE (FOSCAGLIA)
 PIANTE IMPALCATO E PIANTE FONDAZIONI

IL PROGETTISTA
 Ing. Antonio Mezzalana
 Albo Ing. Bologna n° 5225 A
 Ing. Giancarlo Guadagnini
 Albo Ing. Ravenna n° 700 A

RESPONSABILE INTEGRAZIONE PRESTAZIONI SPECIALISTICHE
 Ing. Emilio Sali
 Albo Ing. Reggio Emilia n° 945

IL CONCESSIONARIO
 Autostada Regionale Cispadana S.p.A.
 L. Fagnocchi
 G. Guadagnini
 E. Sali

DATA: 17.04.2012
 EMISSIONE: A. Fagnocchi, G. Guadagnini, E. Sali

IDENTIFICAZIONE ELABORATO
 DATA: 17.04.2012
 DESCRIZIONE: A. Fagnocchi, G. Guadagnini, E. Sali

SCALE: 1:200