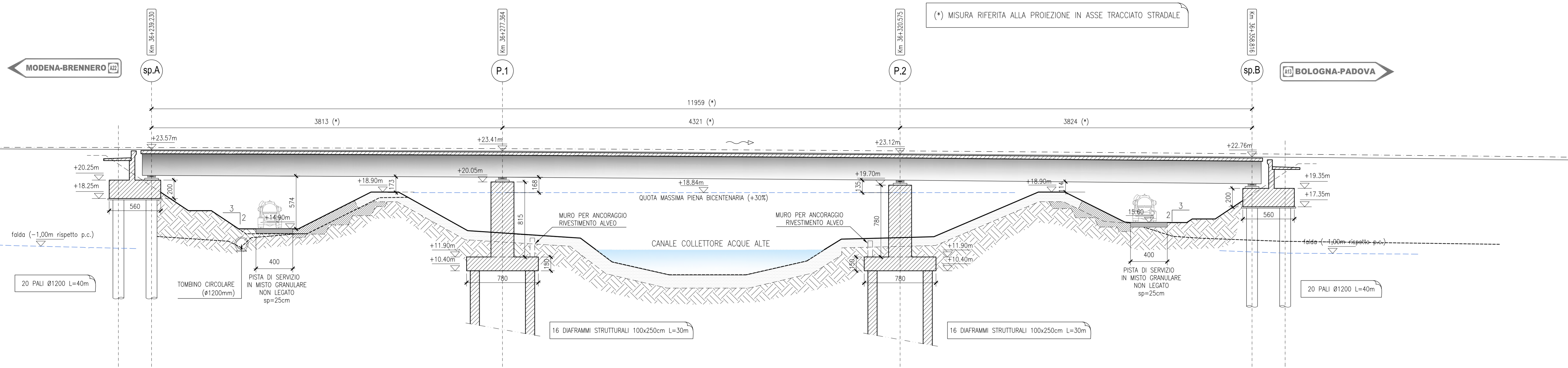
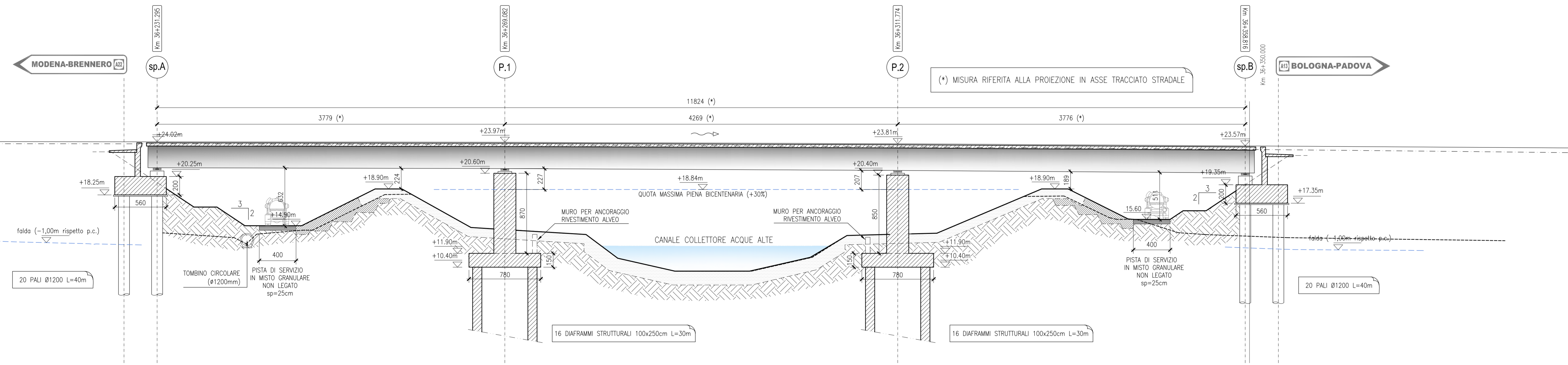


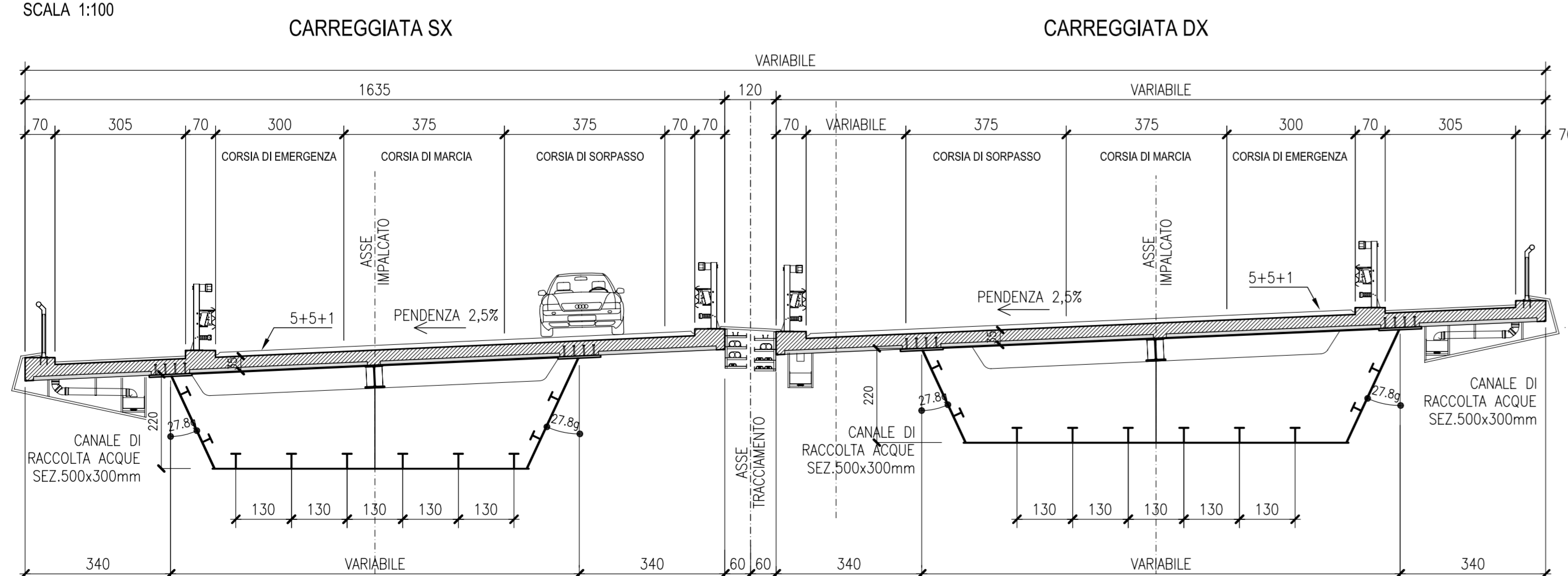
PROFILO IN ASSE CARREGGIATA SX  
CARPENTERIA  
SCALA 1:200



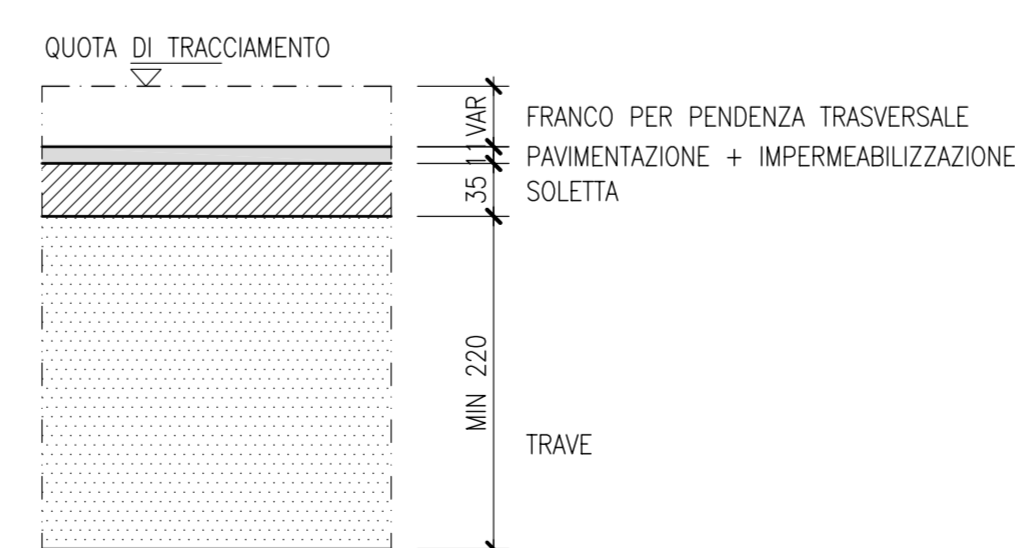
PROFILO IN ASSE CARREGGIATA DX  
CARPENTERIA  
SCALA 1:200



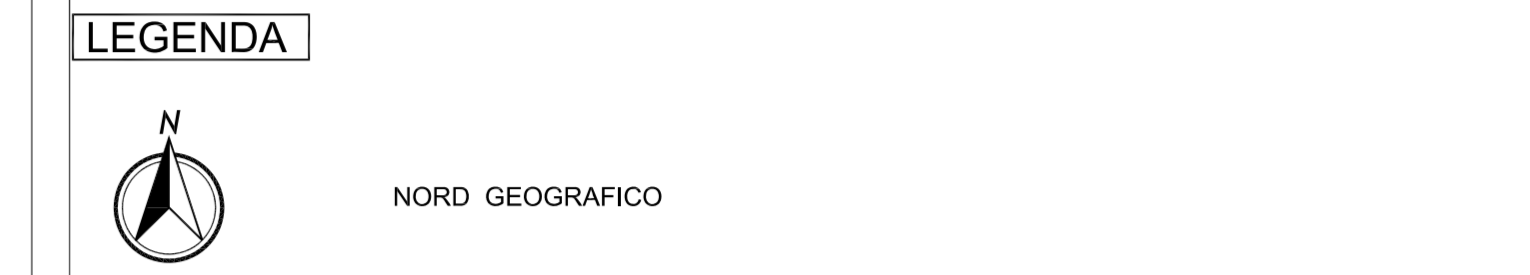
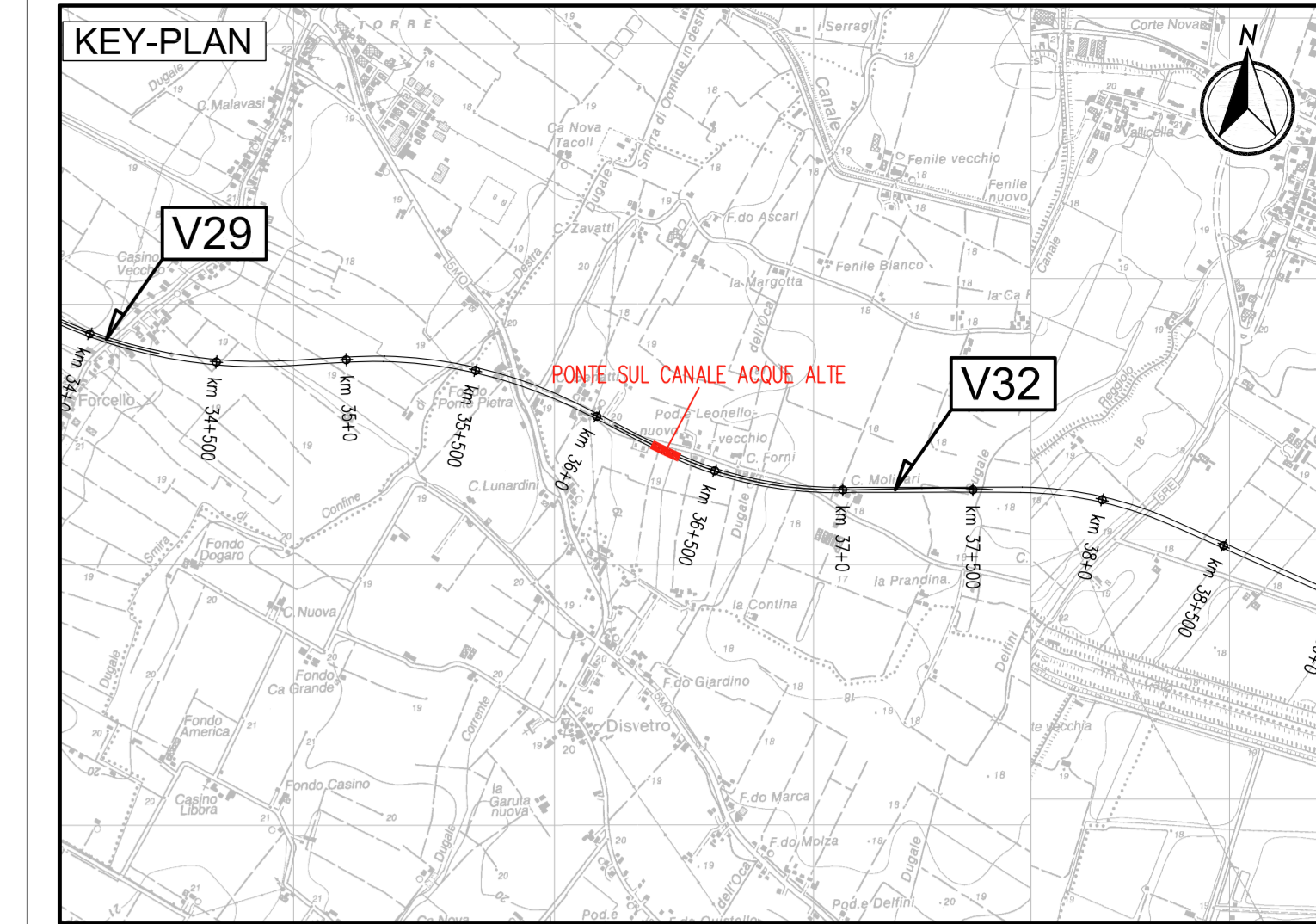
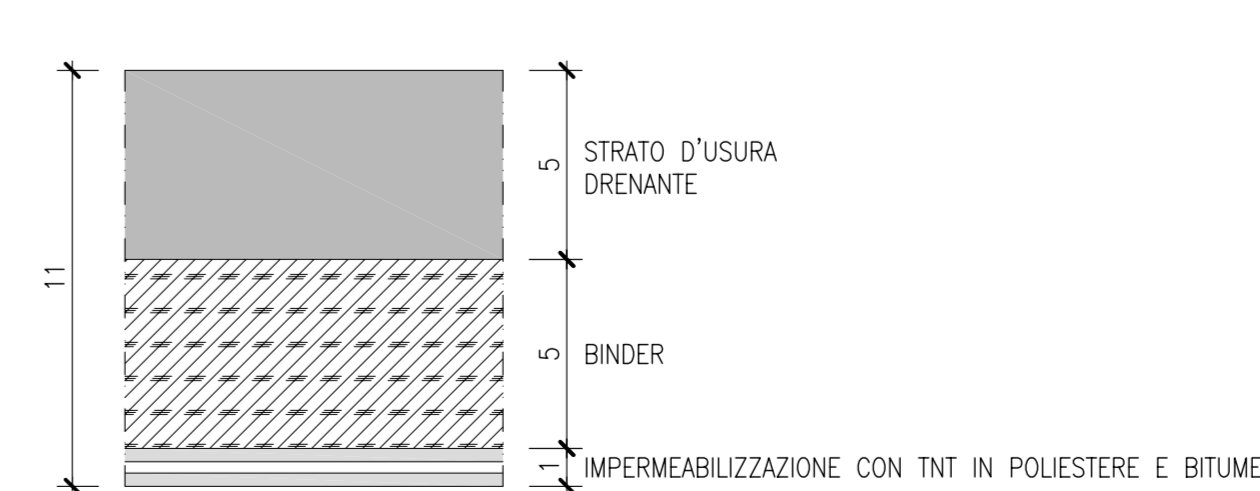
SEZIONE TRASVERSALE TIPICA  
CARPENTERIA  
SCALA 1:100



DETTAGLIO SEZIONE IMPALCATO  
SCALA 1:50



PARTICOLARE PAVIMENTAZIONE  
SCALA 1:2



ELABORATI DI RIFERIMENTO  
PD\_0\_A32\_APO13\_0\_OM\_RG\_01 RELAZIONE ILLUSTRATIVA  
PD\_0\_A32\_APO13\_0\_OM\_RC\_01 RELAZIONE DI CALCOLO

CARATTERISTICHE DEI MATERIALI  
PD\_0\_0000\_0000\_0\_GE\_TB\_01 TABELLA MATERIALI E CLASSI DI ESPOSIZIONE CALCESTRUZZO  
PD\_0\_0000\_0000\_0\_GE\_KT\_02 VITA UTILE E CLASSI D'USO DELLE OPERE

NOTE  
LE QUOTE SONO ESPRESSE IN CM (SALVO OVE DIVERSAMENTE INDICATO)  
GLI ANGOLI SONO ESPRESSE IN GRADI CENTESIMALI  
(\* ) MISURA RIFERITA ALLA PROIEZIONE IN ASSE TRACCIATO STRADALE

IL CONCESSIONARIO  
**ARC** AUTOSTRADA REGIONALE CISPADANA

IL CONCESSIONARIO  
**ARC** AUTOSTRADA REGIONALE CISPADANA

**AUTOSTRADA REGIONALE CISPADANA**  
DAL CASELLO DI REGGIOLO-ROLO SULLA A22  
AL CASELLO DI FERRARA SUD SULLA A13  
CODICE C.U.P. E81B0800060009

**PROGETTO DEFINITIVO**

**ASSE AUTOSTRADALE (COMPRESIVO DEGLI INTERVENTI LOCALI DI COLLEGAMENTO VIARIO AL SISTEMA AUTOSTRADALE)**  
OPERE STRUTTURALI  
OPERE D'ARTE MAGGIORI - PONTI  
APO13 - PONTE SUL CANALE COLLETTORE ACQUE ALTE (FOSCAGLIA)  
PROFILO LONGITUDINALE E SEZIONI TRASVERSALI TIPICHE

IL PROGETTISTA  
Ing. Antonio Mezzalana  
Albo Ing. Bologna n° 5223 A  
Ing. Giancarlo Guadagnini  
Albo Ing. Ravenna n° 700 A

RESPONSABILE INTEGRAZIONE PRESTAZIONI SPECIALISTICHE  
Ing. Emilio Sali  
Albo Ing. Reggio Emilia n° 945

IL CONCESSIONARIO  
Autostada Regionale Cispadana S.p.A.  
PRESIDENTE  
Giancarlo Guadagnini

Autostada Regionale Cispadana S.p.A.  
PRESIDENTE  
Giancarlo Guadagnini

G									
F									
E									
D									
C									
B									
A	17.04.2012	EMISSIONE						A. Fagnocchi	G. Guadagnini E. Sali
REV.	DATA	DESCRIZIONE	REDAZIONE	CONTROLLO	APPROVAZIONE				
IDENTIFICAZIONE ELABORATO									
2	4	6	0	A	3	2	0	OM	P
DATA: MAGGIO 2012									SCALA: 1:100-200