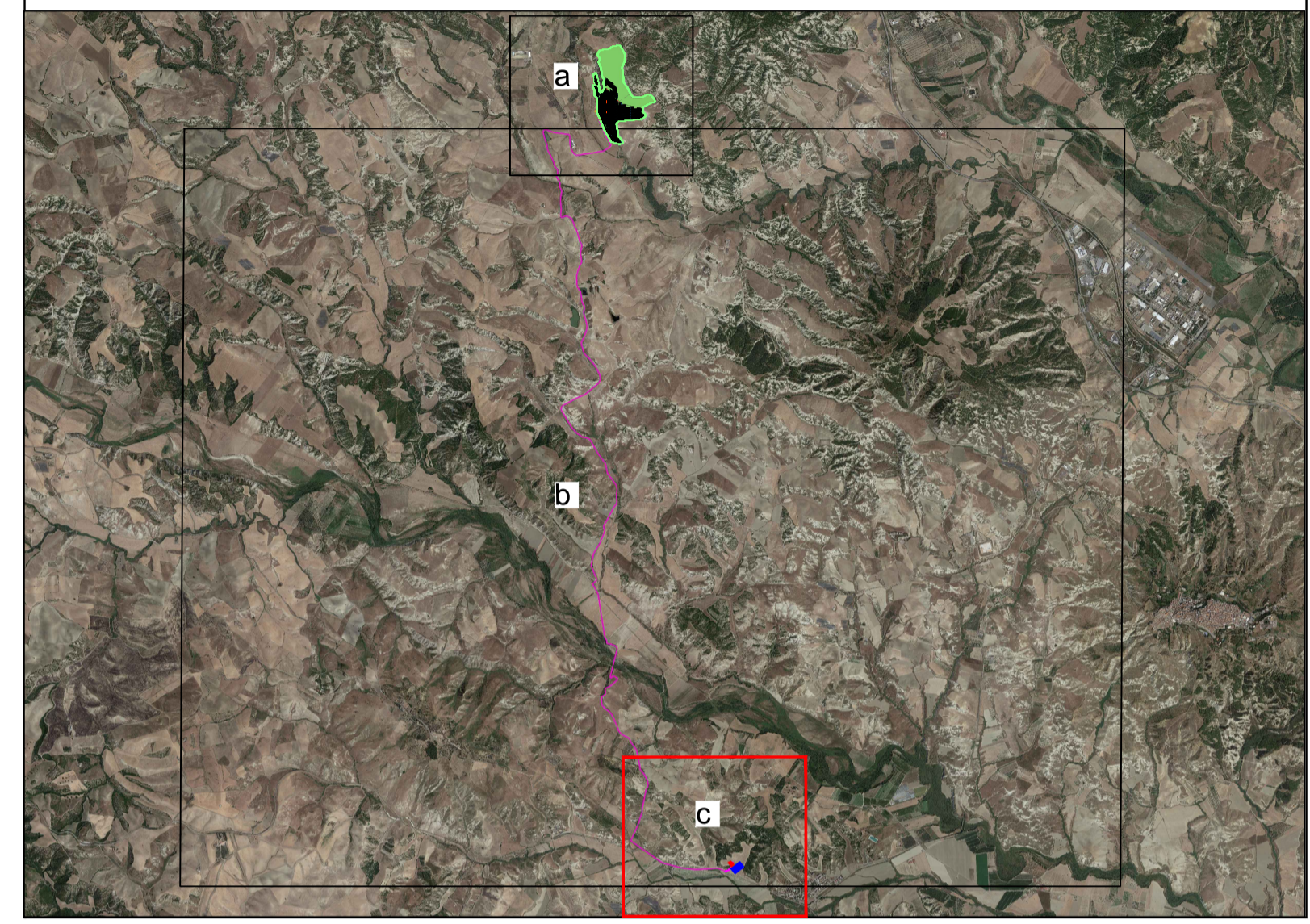


- ### LEGENDA
- Cavidotto MT 30kV
 - Cavidotto AT 150kV
 - SSE Cisterna 1 (Da realizzare)
 - SE Terna (Esistente)
 - Viabilità cavidotto SSE Terna e Cisterna 1





REGIONE BASILICATA

COMUNE DI FERRANDINA (MT)



Progetto per la costruzione e l'esercizio di un impianto Agrivoltaico, con sistema integrato per la coltivazione di piante officinali e la produzione di energia elettrica, delle opere e delle infrastrutture connesse, denominato CISTERNA 1, da realizzarsi in agro del comune di Ferrandina, di potenza pari a 19.981,92 Kw

PROGETTO DEFINITIVO

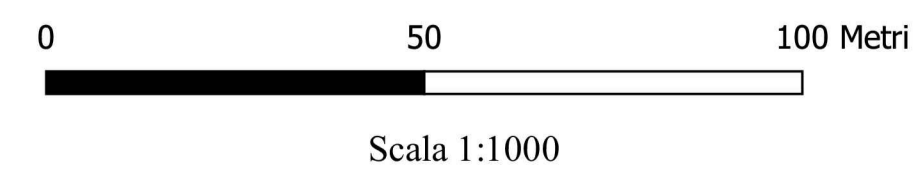


Elaborato:	Tavola:
PLANIMETRIA DELLA SISTEMAZIONE FINALE DEL SITO (SSE utente)	CIS1-PDEF-TAV-043

Data: Ottobre 2021		Scala: 1:1.000			
Rev	Data	Descrizione	Eseguito	Verificato	Approvato

<p>Progettazione:</p> <div style="display: flex; justify-content: space-around;">   </div> <div style="display: flex; justify-content: space-around; margin-top: 10px;">    </div>	<p>Proponente:</p> <p style="font-size: x-small;">Ambra Solare 30 S.r.l. Via Tevere 41 - 00198 Roma C.F. e P.I. 16110091002 PEC: ambra@ambra30.it</p> <p style="font-weight: bold; font-size: large;">Powertis</p> <p style="font-size: x-small;">Ambra Solare 30 S.r.l. Via Tevere 41, 00198 Roma C.F. e P.IVA 16110091002</p> <p>Visti:</p>
--	--

Sistema di riferimento: UTM-WGS 84 (fuso 33N)



4469300.0N
4469200.0N
4469100.0N
4469000.0N
4468900.0N
4468800.0N