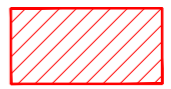


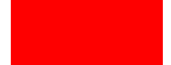





LEGENDA

-  Area ingombro parco fotovoltaico Cisterna 2
-  Cavidotto MT (30kV)
-  Cavidotto AT (150kV)
-  SSE Cisterna 2 (Da Realizzare)
-  SE Terna (Esistente)

Sistema di riferimento: UTM-WGS 84 (fuso 33N)

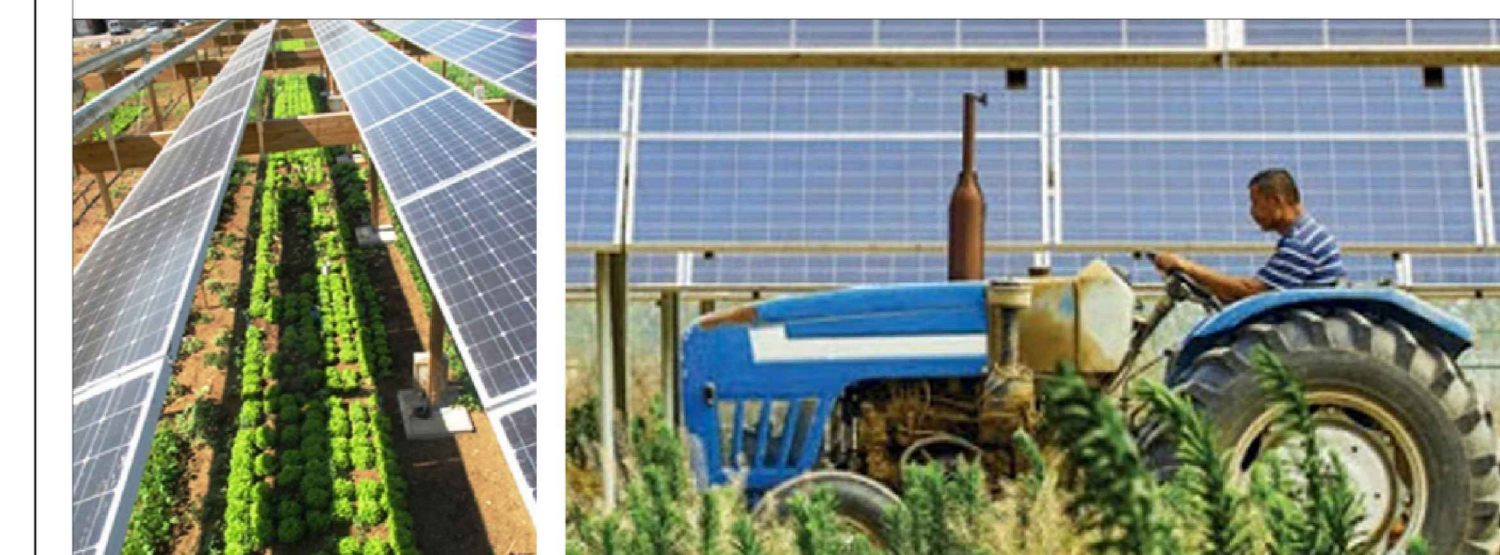


SCALA 1:15000

REGIONE BASILICATA COMUNE DI FERRANDINA (MT)

Progetto per la costruzione e l'esercizio di un impianto Agrivoltaiico, con sistema integrato per la coltivazione di piante officinali e la produzione di energia elettrica, delle opere e delle infrastrutture connesse, denominato CISTERNA 2, da realizzarsi in agro del comune di Ferrandina, di potenza pari a 19.981,92 Kwip


PROGETTO DEFINITIVO



Elaborato: **COROGRAFIA GENERALE** Tavola: **CIS2-PDEF-TAV-004**

Rev	Data	Descrizione	Eseguito	Verificato	Approvato

Progettazione:



Proponente:
 Ambra Solare 31 Srl
 Via Tevere 41, 00186 Roma
 P. IVA: 14610001000
 PEC: ambra31@pec.gestias.it

Poweris
 Ambra Solare 31 Srl
 Via Tevere 41, 00186 Roma
 C.F. e P.IVA: 14610001000

Visti:



Poweris Ambra Solare 31