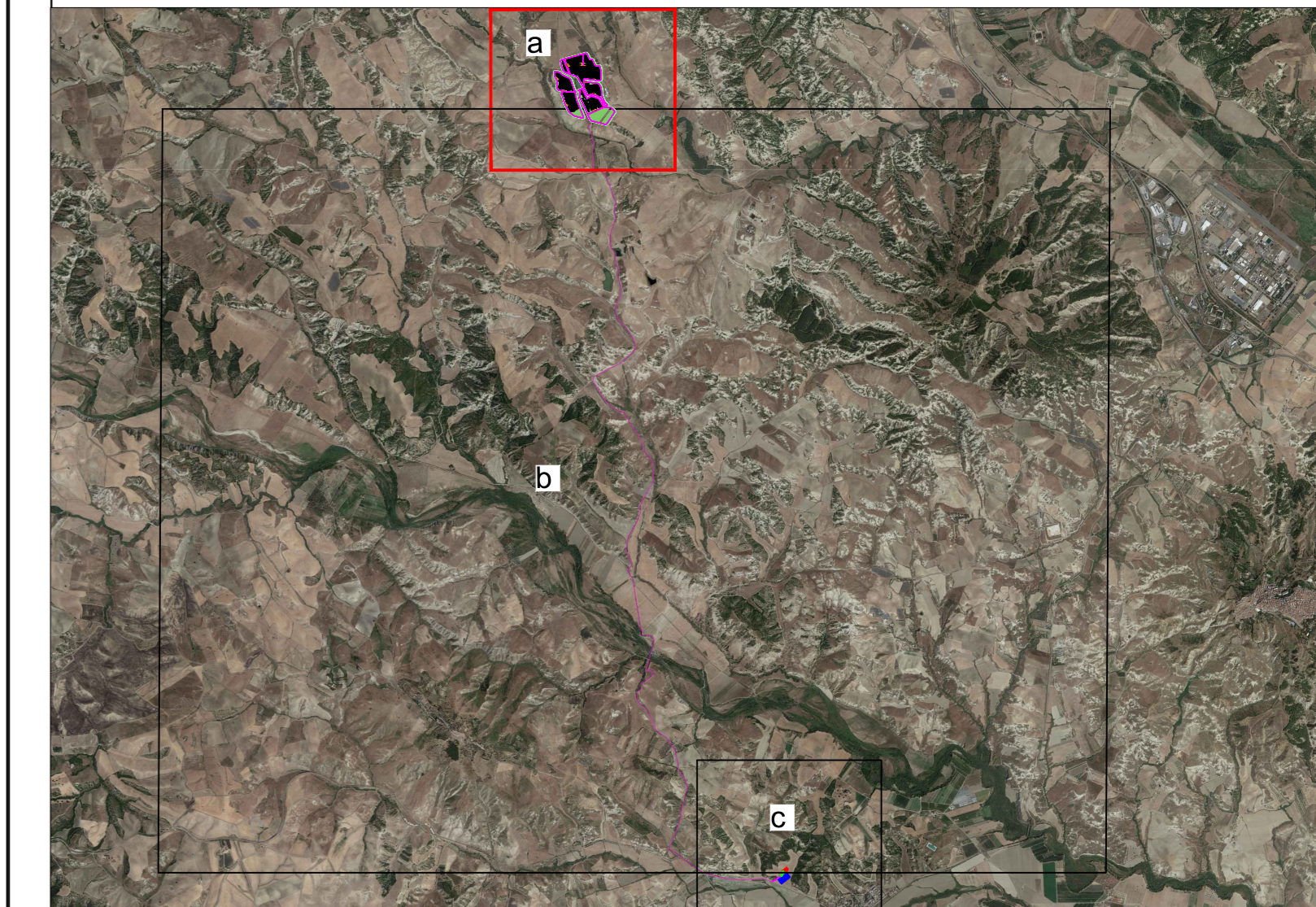


LEGENDA

- Recinzione
- Cancello di accesso all'area dei pannelli fotovoltaici
- Traker monoassiali
- Area da adibire a coltivazione
- Cabine
- Viabilità Interna
- Cavidotto MT 30kV
- Cavidotto AT 150kV
- Fascia arborea di protezione
- - - SSE Cisterna 2 (Da realizzare)
- - - SE Tema

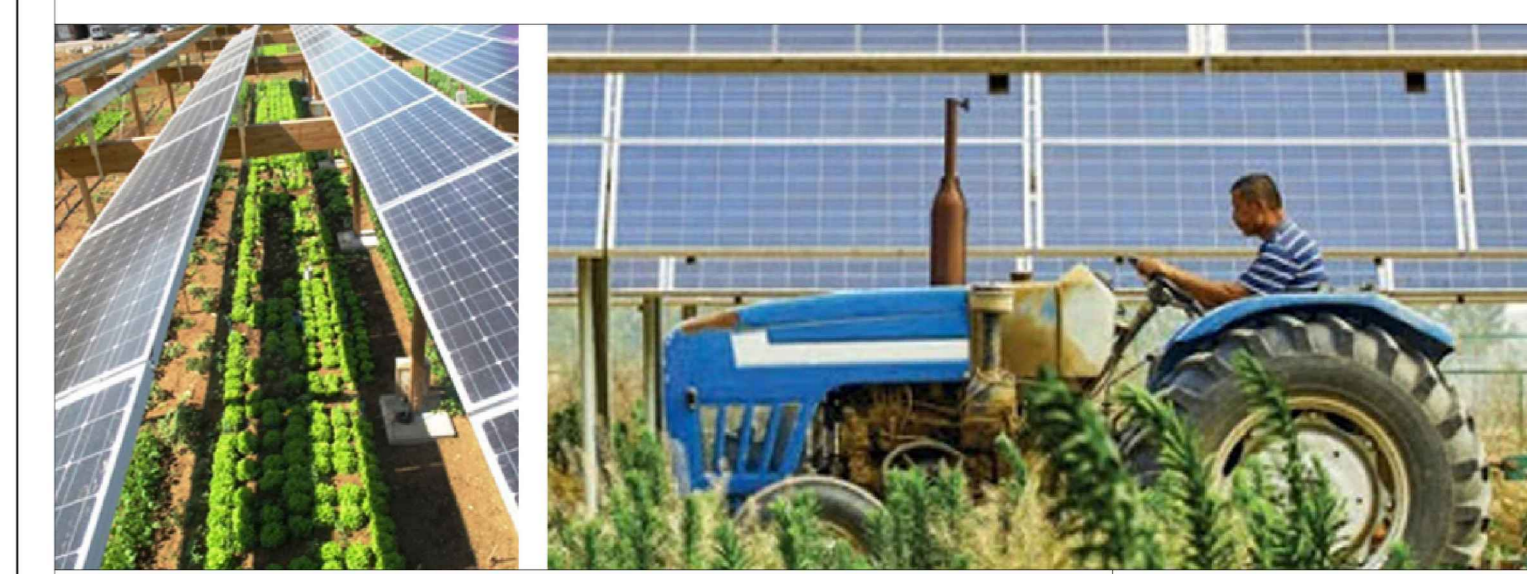


REGIONE BASILICATA

COMUNE DI FERRANDINA (MT)

Progetto per la costruzione e l'esercizio di un impianto Agrivoltaco, con sistema integrato per la coltivazione di piante officinali e la produzione di energia elettrica, delle opere e delle infrastrutture connesse, denominato CISTERNA 2, da realizzarsi in agro del comune di Ferrandina, di potenza pari a 19.981,92 Kwip

PROGETTO DEFINITIVO



Elaborato: **PLANIMETRIA DELL'IMPIANTO (Area pannelli fotovoltaici)** Tavola: **CIS2-PDEF-TAV-007**

Data:	Ottobre 2021	Scala:	1:2.000	Eseguito	Verificato	Approvato
Rev		Data				
		Descrizione				

Progettazione: Proponente: **PowerTis**

Proponente:
PowerTis
 Ambra Solare Srl
 Via Juvenc, 41, 00188 Roma
 C.F. e P.IVA: 14020300000

PowerTis Ambra Solare 31

