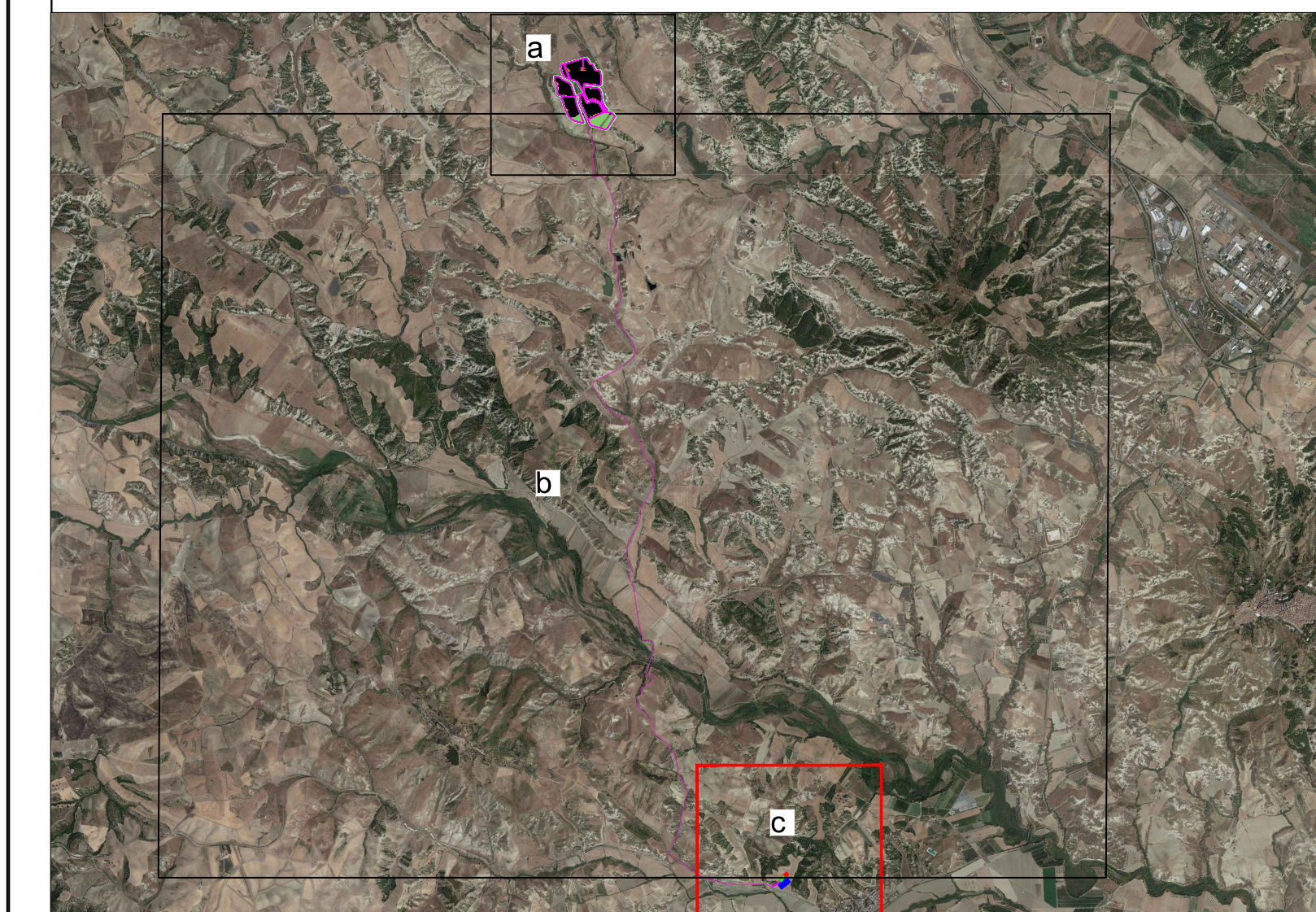


**LEGENDA**

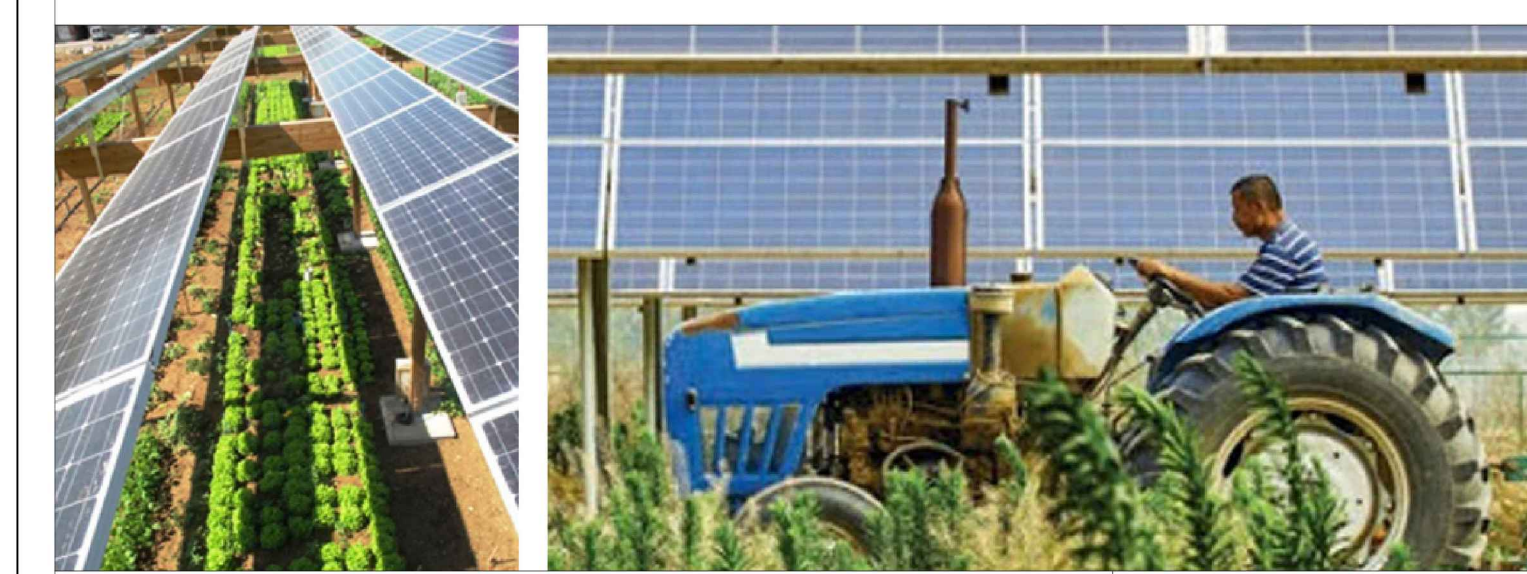
- Recinzione
- Cancelli di accesso all'area dei pannelli fotovoltaici
- Traker monoassiali
- Area da adibire a coltivazione
- Cabine
- Viabilità Interna
- Cavidotto MT 30kV
- Cavidotto AT 150kV
- - - Fascia arborea di protezione
- SSE Cisterna 2 (Da realizzare)
- SE Terna (Esistente)



**REGIONE BASILICATA**  
**COMUNE DI FERRANDINA (MT)**

Progetto per la costruzione e l'esercizio di un impianto Agrivoltico, con sistema integrato per la coltivazione di piante officinali e la produzione di energia elettrica, delle opere e delle infrastrutture connesse, denominato CISTERNA 2, da realizzarsi in agro del comune di Ferrandina, di potenza pari a 19.981,92 Kw

**PROGETTO DEFINITIVO**



Elaborato: **PLANIMETRIA DELL'IMPIANTO (Area SSE utente)**      Tavola: **CIS2-PDEF-TAV-009**

Rev	Data	Descrizione	Eseguito	Verificato	Approvato

Progettazione:      Proponente: **Powertis**

Proponente:  
**Powertis**  
 Ambra Solare 31 S.p.A.  
 Via Tevere, 41, 00188 Roma  
 C.F. e P.IVA: 1402030009

**Powertis Ambra Solare 31**

Sistema di riferimento: UTM-WGS 84 (fuso 33N)

