



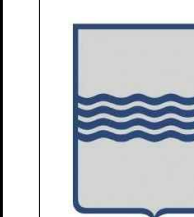
**LEGENDA**

**FORME DEL RILIEVO**

 CRINALE COLLINARE DI MORFOSELEZIONE caratterizzato da acclività medio basse che ne determinano una sostanziale **STABILITÀ**.

**FORME DEL RETICOLO IDROGRAFICO**

 CORSO D'ACQUA torrentizio e fosso a tempo tombato o in equilibrio. **FORMA STABILE**.

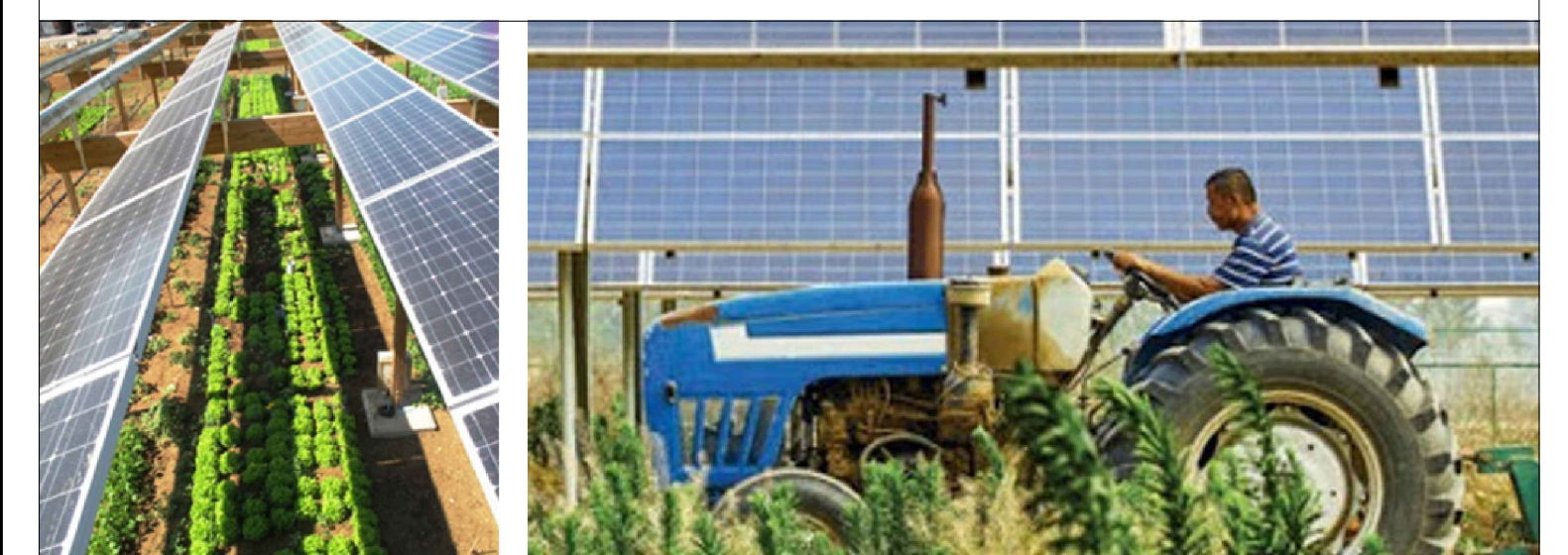


**REGIONE BASILICATA**  
COMUNE DI FERRANDINA (MT)



Progetto per la costruzione e l'esercizio di un impianto Agrivoltaico, con sistema integrato per la coltivazione di piante officinali e la produzione di energia elettrica, delle opere e delle infrastrutture connesse, denominato CISTERNA 2, da realizzarsi in agro del comune di Ferrandina, di potenza pari a 19.981,92 Kwip

**PROGETTO DEFINITIVO**



Elaborato:

CARTA GEOMORFOLOGICA

Tavola:

CIS2-PDEF-TAV-012

Data: Ottobre 2021

Scala: 1:2000

Rev	Data	Descrizione	Eseguito	Verificato	Approvato

Progettazione:



Proponente:

Ambra Solare 31 S.r.l.  
Via Tevere 41 - 00198 Roma  
C.F. e P.I. 16110281009  
PEC: ambra solare 31@legalmail.it

**Poweris**  
Ambra Solare 31 S.r.l.  
Via Tevere 41, 00198 Roma  
C.F. e P.IVA 16110281009

Visti: