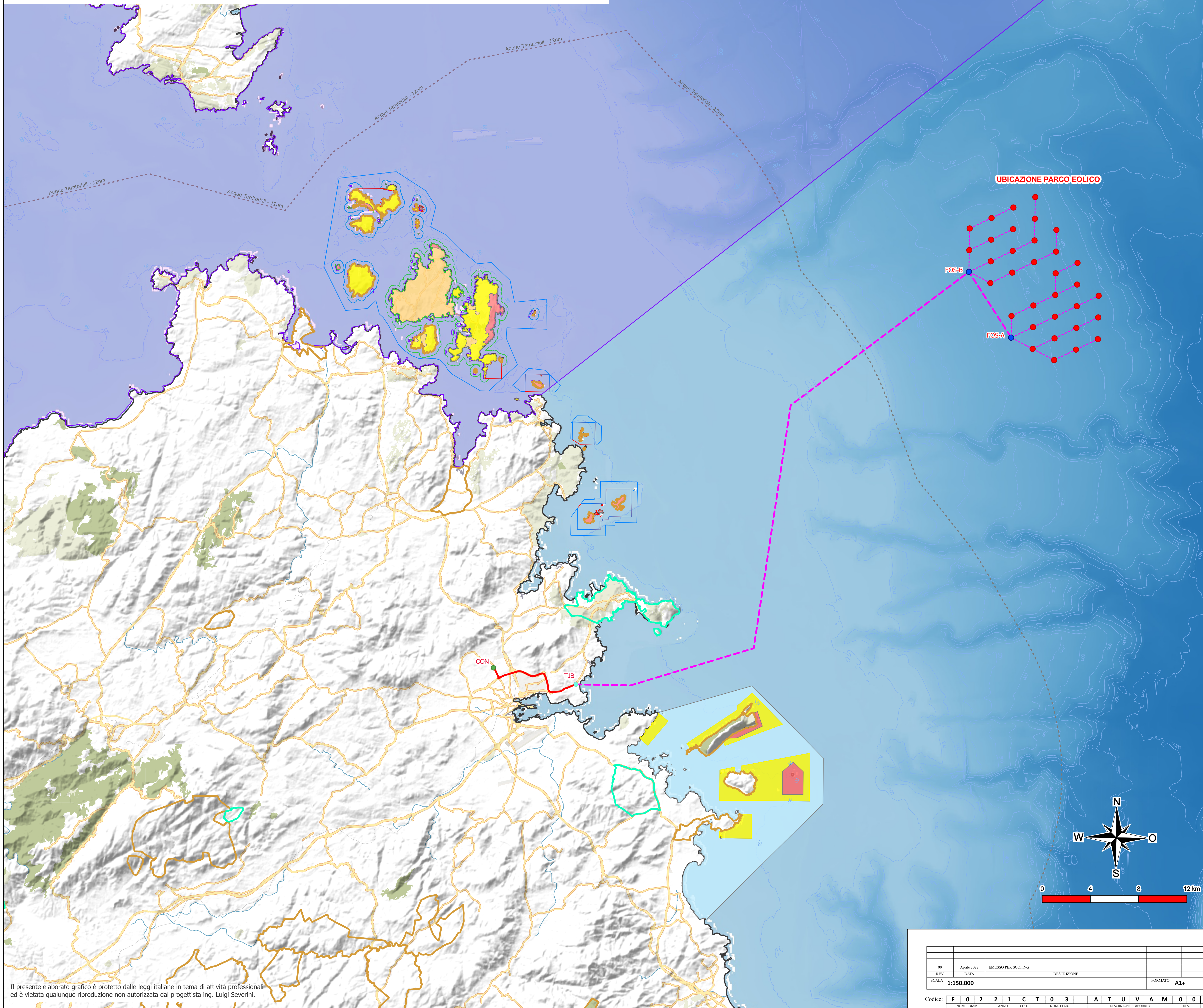
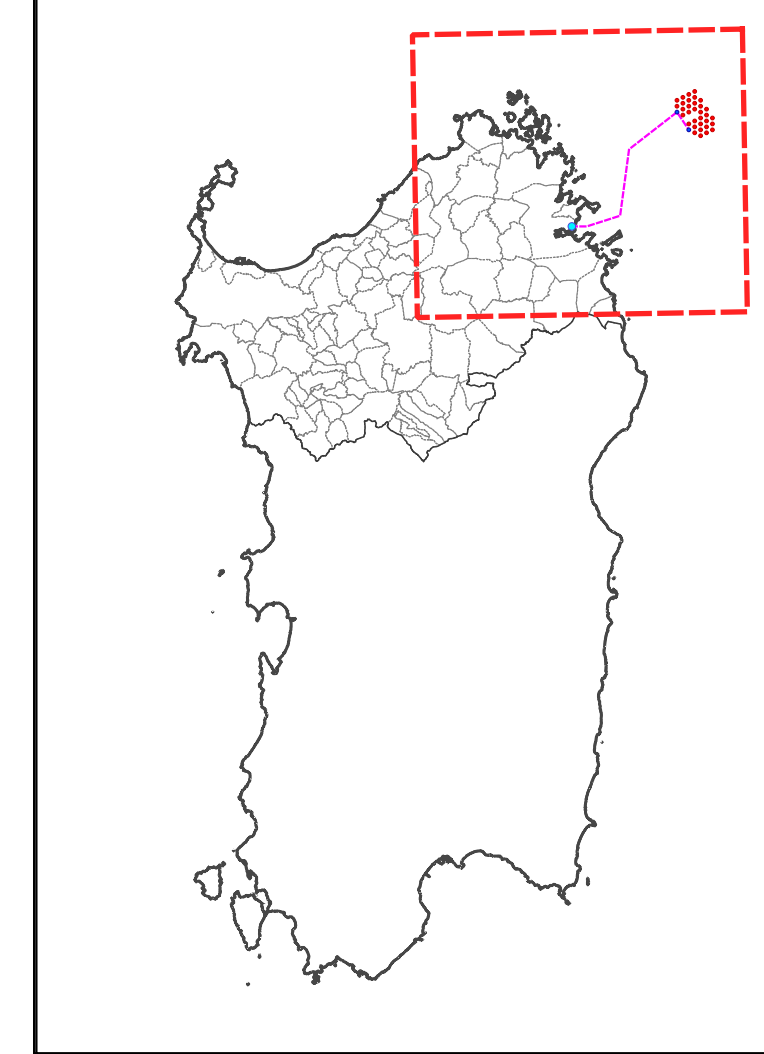


UBICAZIONE PARCO SU PERIMETRAZIONE AREE TUTELATE - VINCOLI AMBIENTALI
Scala (1:150.000)

Il presente elaborato grafico è protetto dalle leggi italiane in tema di attività professionali ed è vietata qualunque riproduzione non autorizzata dal progettista Ing. Luigi Severini.



PLAKEY



LEGENDA

- Pozzetto di Giunzione (TJB)
- Sottostazione Elettrica di Conversione, Misura e Consegna (CON)
- Turbine Eoliche (WTGn)
- Sottostazioni Elettriche Off-Shore (FOSn)
- Cavidotti Marini
- Cavidotti Terrestri

Il presente elaborato grafico è protetto dalle leggi italiane in tema di attività professionali ed è vietata qualunque riproduzione non autorizzata dal progettista Ing. Luigi Severini.

NO	DATA	EMISSO PER SCOPPI	DESCRIZIONE	FORMATO		
00	01/04/2022	EMISSO PER SCOPPI		A1+		
REV	DATA	EMISSO PER SCOPPI	DESCRIZIONE	FORMATO		
SCALA: 1:150.000						
Codice: F 0 2 2 1 C T 0 3 A T U V A M 0 0 a						
NUM. COM.	ANNO	COD.	NUM. ELAB.	DESCRIZIONE ELABORATO	REV.	R.T.



NURAX
WIND POWER

Ministero delle Infrastrutture
e della Mobilità sostenibili
Domanda di Concessione Demaniale
ex art. 36 R.D. 327/1942 regg. L.25/2010
Domanda di Autorizzazione Unica
ex art. 12 D.lgs. 387/2003

Ministero della Transizione Ecologica
Ministero della Cultura
Procedura di Valutazione di Impatto Ambientale
ex D.lgs. 152/2006

Progetto Preliminare
**PARCO EOLICO OFFSHORE
AL LARGO DELLE COSTE DELLA
SARDEGNA NORD - ORIENTALE**

Ubicazione Parco Eolico su
Perimetrazione Aree Tutate:
Vincoli Ambientali

CT03

F0221.CT03.ATUVAM.00.a

ORDINE DEGLI INGEGNERI
della Provincia di TARANTO
Dott. Ing. Luigi Severini
SEVERINI LUIGI Studio.
N. 776
Engineering & Consulting Studio

Concept & Innovations
NiceTechnology