

LEGENDA

- PD_0_A00_A0000_0_OM_TP_03 - Ponti e viadotti in C.A.P. sull'asse principale con o senza barriera antirullo: Sezioni tipo, modalità di adeguamento alla 3a corsia e dettagli (Tav. 1/2)
- PD_0_A00_A0000_0_OM_TP_04 - Ponti e viadotti in C.A.P. sull'asse principale con o senza barriera antirullo: Sezioni tipo, modalità di adeguamento alla 3a corsia e dettagli (Tav. 2/2)
- PD_0_A00_A0000_0_OM_TP_05 - Ponti e viadotti in C.A.P. sull'asse principale: Fasi costruttive impalcato
- PD_0_A40_APO16_0_OM_RC_01 - Relazione di calcolo

ELABORATI DI RIFERIMENTO

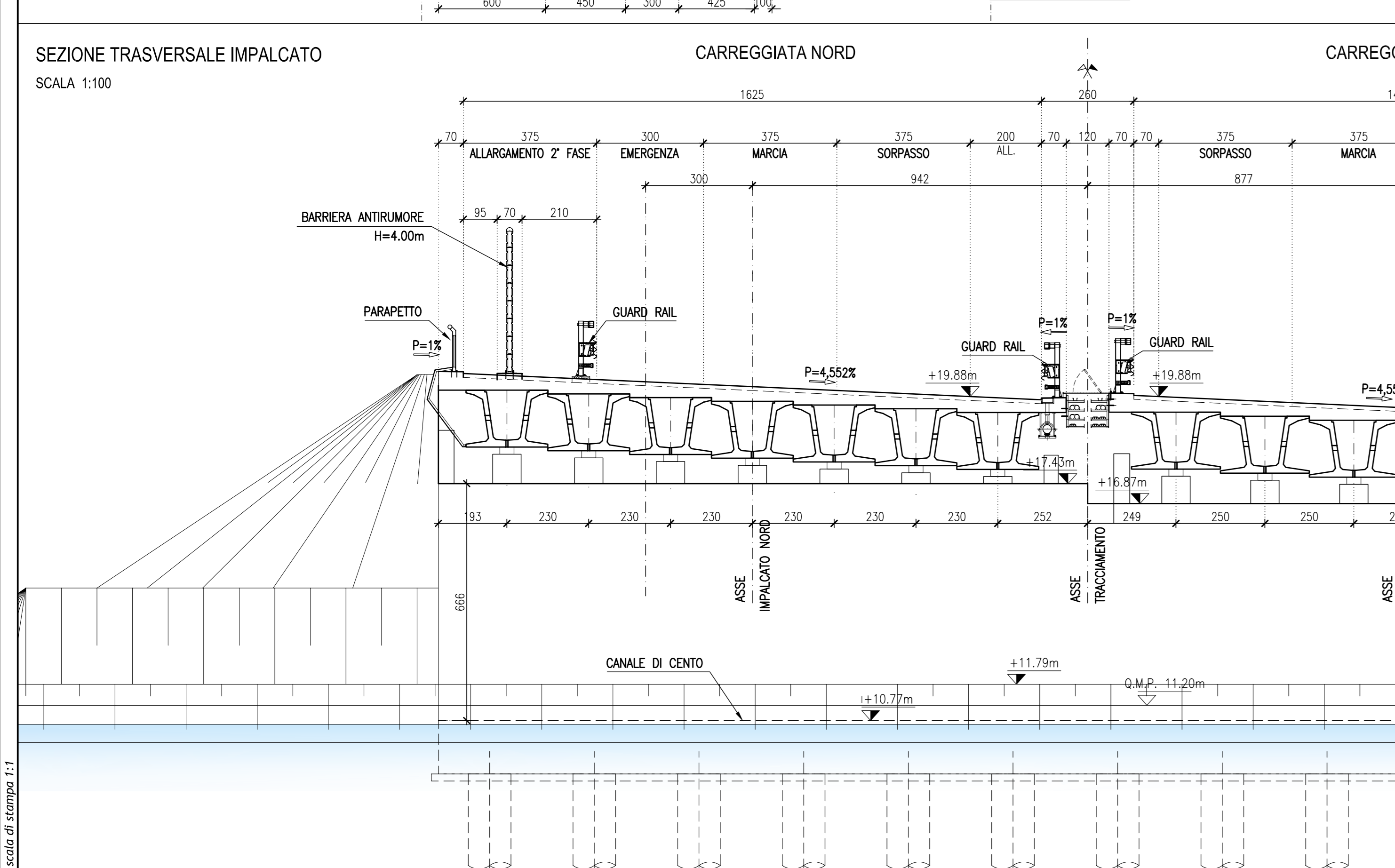
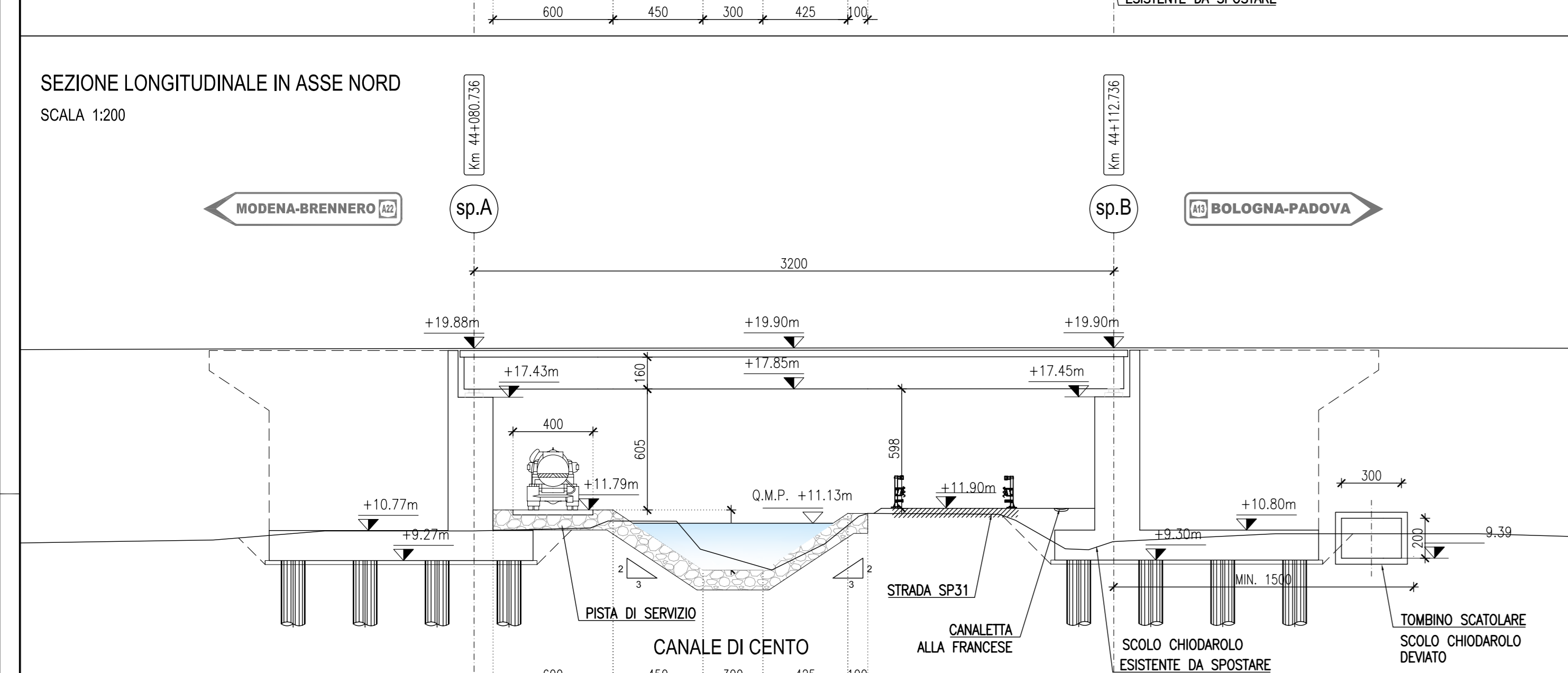
- PD_0_000_0000_0_GE_TB_01: "Tabella materiali e classi di esposizione"

CARATTERISTICHE DEI MATERIALI

- PD_0_000_0000_0_GE_TB_01: "Tabella materiali e classi di esposizione"

NOTE

Quote espresse in cm.
 Quote altimetriche espresse in m.
 Angoli espressi in gradi sessagesimali



IL CONCESSIONARIO: **ARC** AUTOSTRADA REGIONALE CISPADANA

IL CONCESSIONARIO: **Autosole Regionale Caspinese Sp.A.**

AUTOSTRADA REGIONALE CISPADANA DAL CASELLO DI REGGIOLO-ROLO SULLA A22 AL CASELLO DI FERRARA SUD SULLA A13

CODICE C.U.P. E81B0800060009

PROGETTO DEFINITIVO

ASSE AUTOSTRADALE (COMPRESIVO DEGLI INTERVENTI LOCALI DI COLLEGAMENTO VIARIO AL SISTEMA AUTOSTRADALE) OPERE STRUTTURALI

OPERE D'ARTE MAGGIORI - PONTI

APO16 - PONTE SUL CANALE DI CENTO

PLANIMETRIA, PIANTE, SEZIONI LONGITUDINALE E TRASVERSALI

IL PROGETTISTA: Ing. **Antonio Mezzalana** Albo Ing. Bologna n° 5225 A

RESPONSABILE INTEGRAZIONE PRESTAZIONI SPECIALISTICHE: Ing. **Emilio Salsi** Albo Ing. Reggio Emilia n° 945

IL CONCESSIONARIO: **Autosole Regionale Caspinese Sp.A.**

IL PROGETTISTA: Ing. **Giancarlo Giugonini** Albo Ing. Ravenna n° 700 A

REDAZIONE: **Antiquario Mezzalana Salsi**

CONTROLLO: **APRILIO**

APPROVAZIONE: **VARIE**

DATA: 17.04.2012

EMISSIONE

IDENTIFICAZIONE ELABORATO: **2/4/0**

DESCRIZIONE: **AP016**

DATA: **17.04.2012**

SCALE: **1:500**

PROGETTO: **VARIE**

REDAZIONE: **VARIE**

CONTROLLO: **VARIE**

APPROVAZIONE: **VARIE**