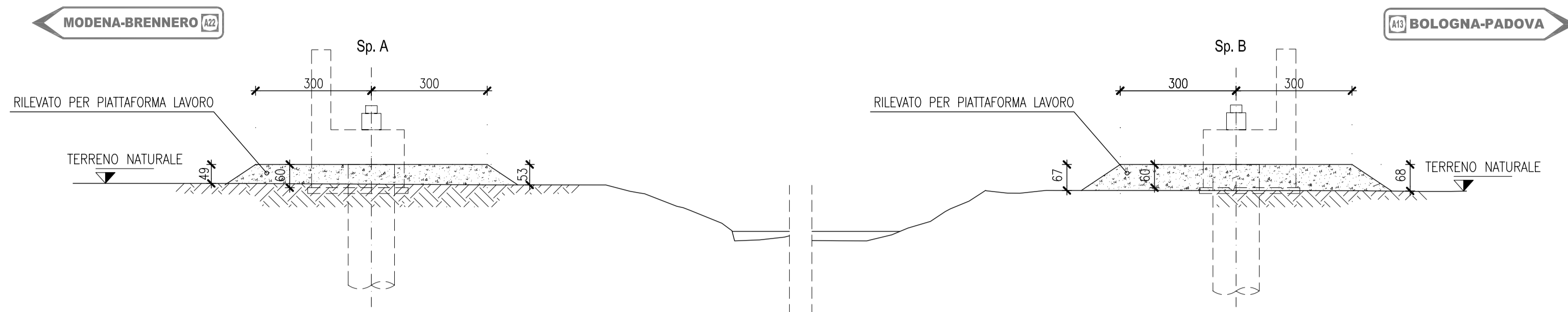


FASI ESECUTIVE SPALLE

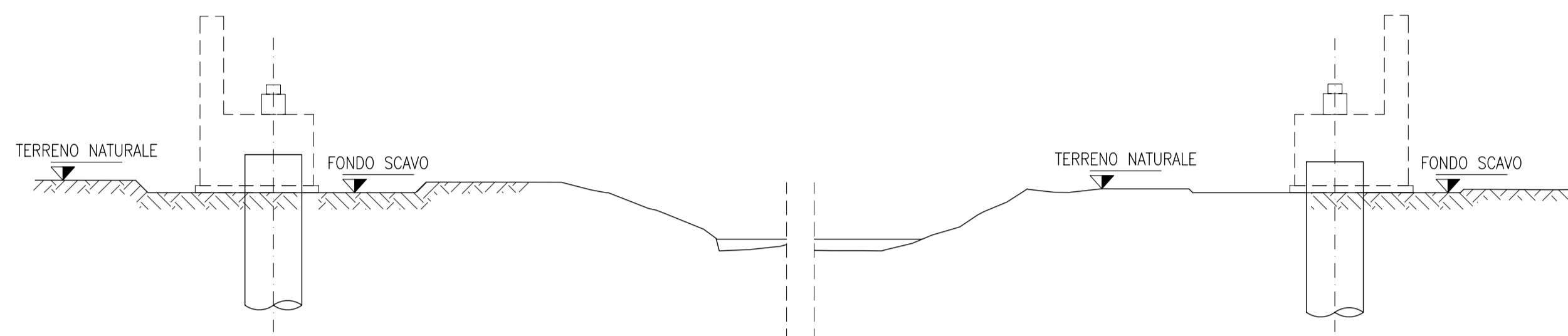
FASE "1"

- PIATTAFORMA LAVORO
SCALA 1:100



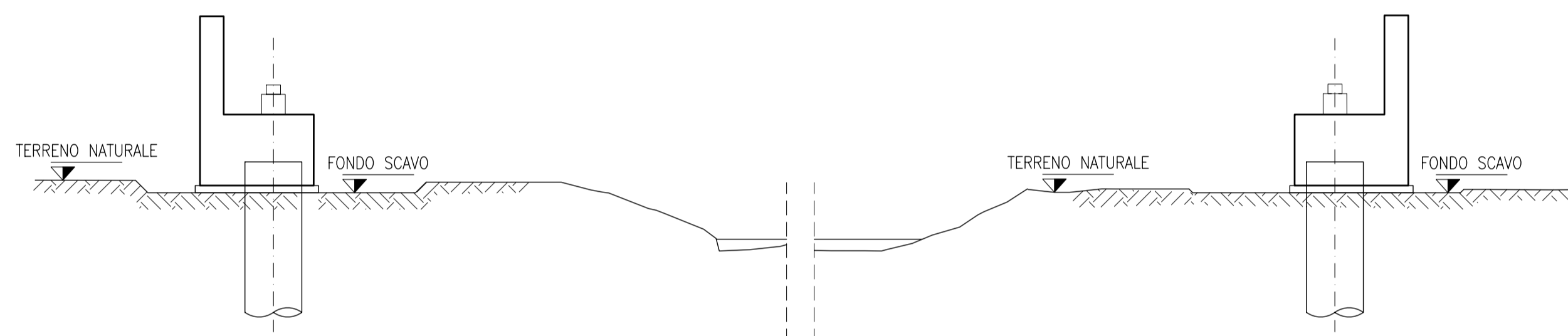
FASE "2"

- PALI
- SCAVO E SCAPITIZZATURA
SCALA 1:100



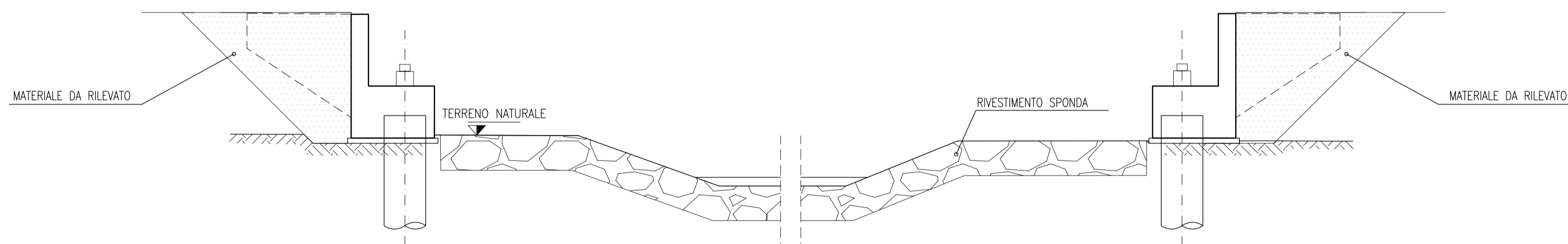
FASE "3"

- SPALLA
SCALA 1:100



FASE "4"

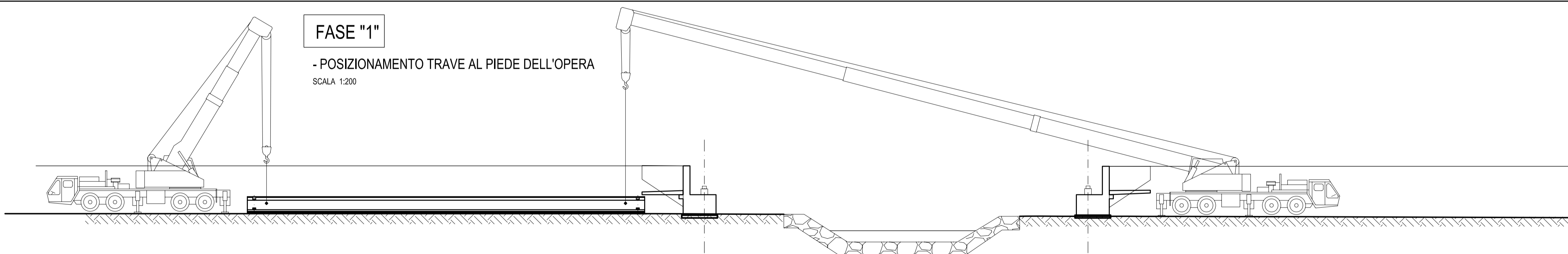
- RILEVATO A TERGO
- RIVESTIMENTO SPONDA
SCALA 1:100



VARO TRAVI IMPALCATO

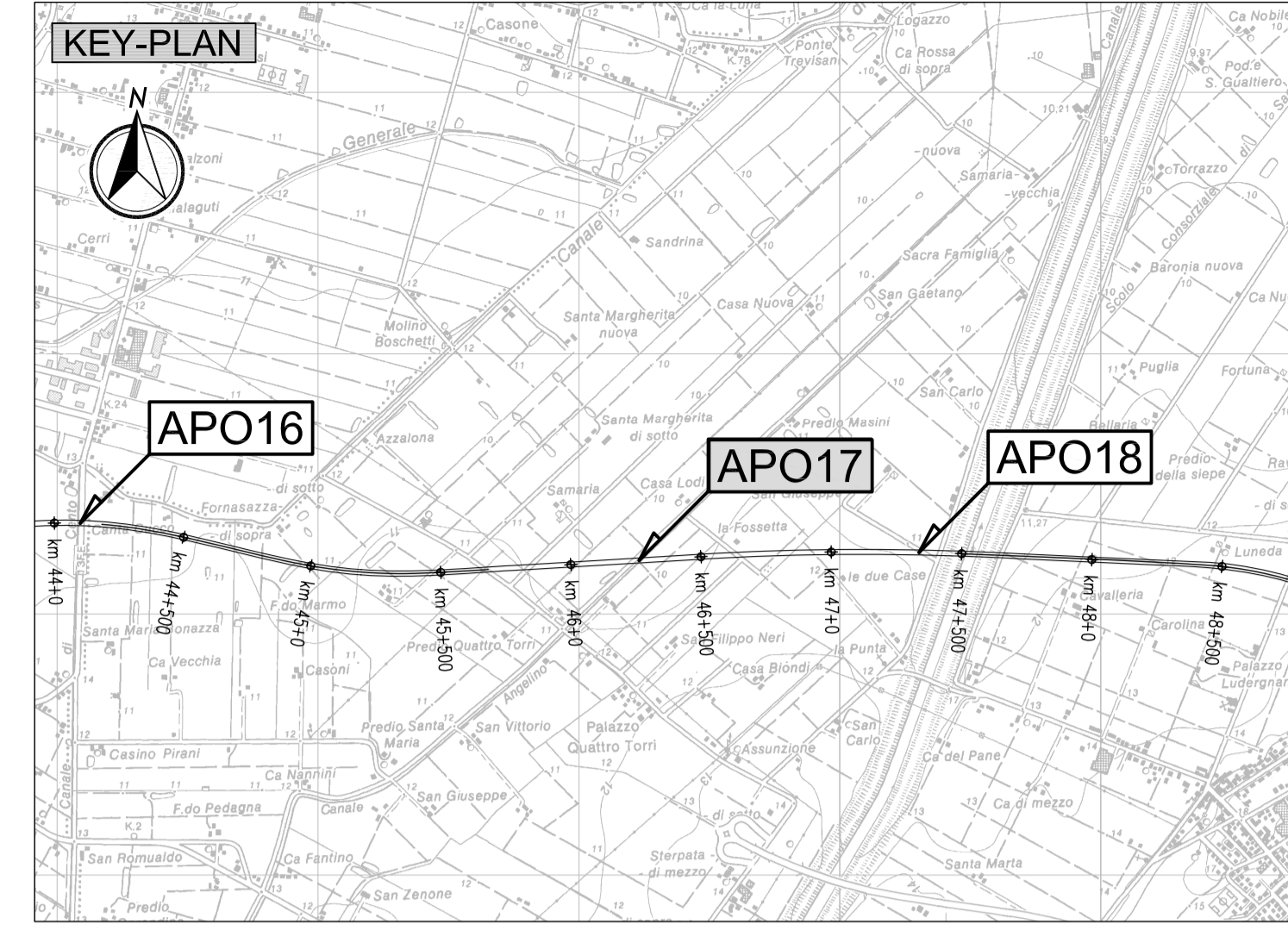
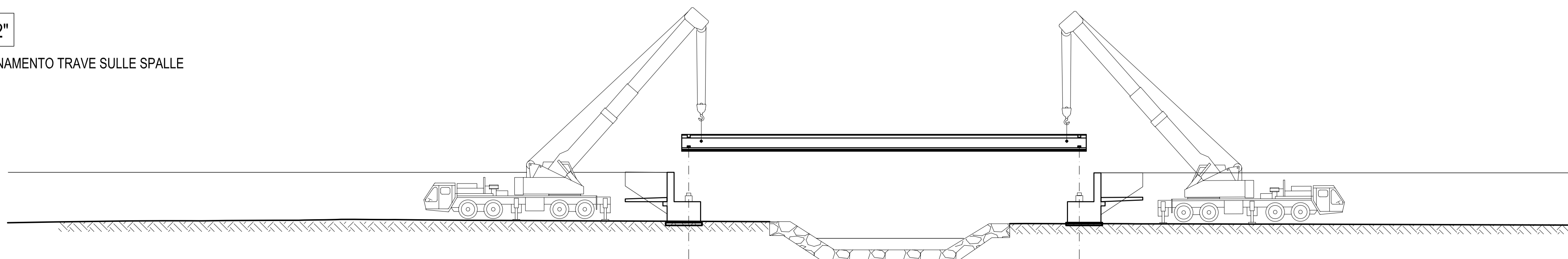
FASE "1"

- POSIZIONAMENTO TRAVE AL PIEDE DELL'OPERA
SCALA 1:200



FASE "2"

- POSIZIONAMENTO TRAVE SULLE SPALLE
SCALA 1:200



LEGENDA

ELABORATI DI RIFERIMENTO
- PD_0_A42_APO17_0_OM_PZ_01 - Planimetria, piante, sezioni longitudinale e trasversali

CARATTERISTICHE DEI MATERIALI
- PD_0_0000_0000_0_GE_TB_01: "Tabella materiali e classi di esposizione"

NOTE
- Dimensioni espresse in cm.
- Quote altimetriche espresse in m.
- Angoli espressi in gradi sessagesimali

IL CONCEDENTE: Regione Emilia-Romagna

IL CONCESSIONARIO: ARC AUTOSTRADA REGIONALE CISPADANA

AUTOSTRADA REGIONALE CISPADANA
DAL CASELLO DI REGGIOLO-ROLO SULLA A22
AL CASELLO DI FERRARA SUD SULLA A13
CODICE C.U.F. E81B0800060009

PROGETTO DEFINITIVO

ASSE AUTOSTRADALE (COMPRESIVO DEGLI INTERVENTI LOCALI DI COLLEGAMENTO VIARIO AL SISTEMA AUTOSTRADALE)
OPERE STRUTTURALI
OPERE D'ARTE MAGGIORI - PONTI
APO17 - PONTE SUL CANALE ANGELINO
FASI ESECUTIVE

IL PROGETTISTA: Ing. Antonello Mezzaluna, Albo Ing. Bologna n° 5225 A, Ing. Giancarlo Guadagnini, Albo Ing. Ravenna n° 700 A

RESPONSABILE INTEGRAZIONE PRESTAZIONI SPECIALISTICHE: Ing. Emilio Salsi, Albo Ing. Reggio-Emilia n° 945

IL CONCESSIONARIO: Autostrada Regionale Cispadana S.p.A., IL PRESIDENTE: Giancarlo Pizzuzzi

Stampa: [Official Seal]

G									
F									
E									
D									
C									
B									
A	17.04.2012	EMISSIONE				Romagnoli	Mezzaluna	Salsi	
REV	DATA	DESCRIZIONE	REDAZIONE	CONTROLLO	APPROVAZIONE				
IDENTIFICAZIONE ELABORATO									DATA: MAGGIO 2012
NUM. PROSP.	FASE	LIVELLO	GRUPPO	CODICE OPERA	TRATTO OPERA	ANNO	TIPO ELABORATO	PROGRESSIVO	REV.
25000	P	0	A42	APO17	0	OM	FC	01	A
SCALA: 1:100/200									

IL PRESENTE DOCUMENTO NON POTRA' ESSERE COPIATO, RIPRODOTTO O ALTAMENTE PUBBLICATO, IN TUTTO O IN PARTE, SENZA IL CONSENSO SCRITTO DEL CONCESSIONARIO. OGNI UTILIZZO NON AUTORIZZATO SARA' PERSICUATO A NORMA DI LEGGE. THIS DOCUMENT MAY NOT BE COPIED, REPRODUCED OR PUBLISHED, EITHER IN PART OR IN ITS ENTIRETY, WITHOUT THE WRITTEN PERMISSION OF ARCEC CONSORZIO. UNAUTHORIZED USE WILL BE PROSECUTED BY LAW.