


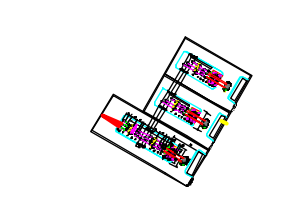
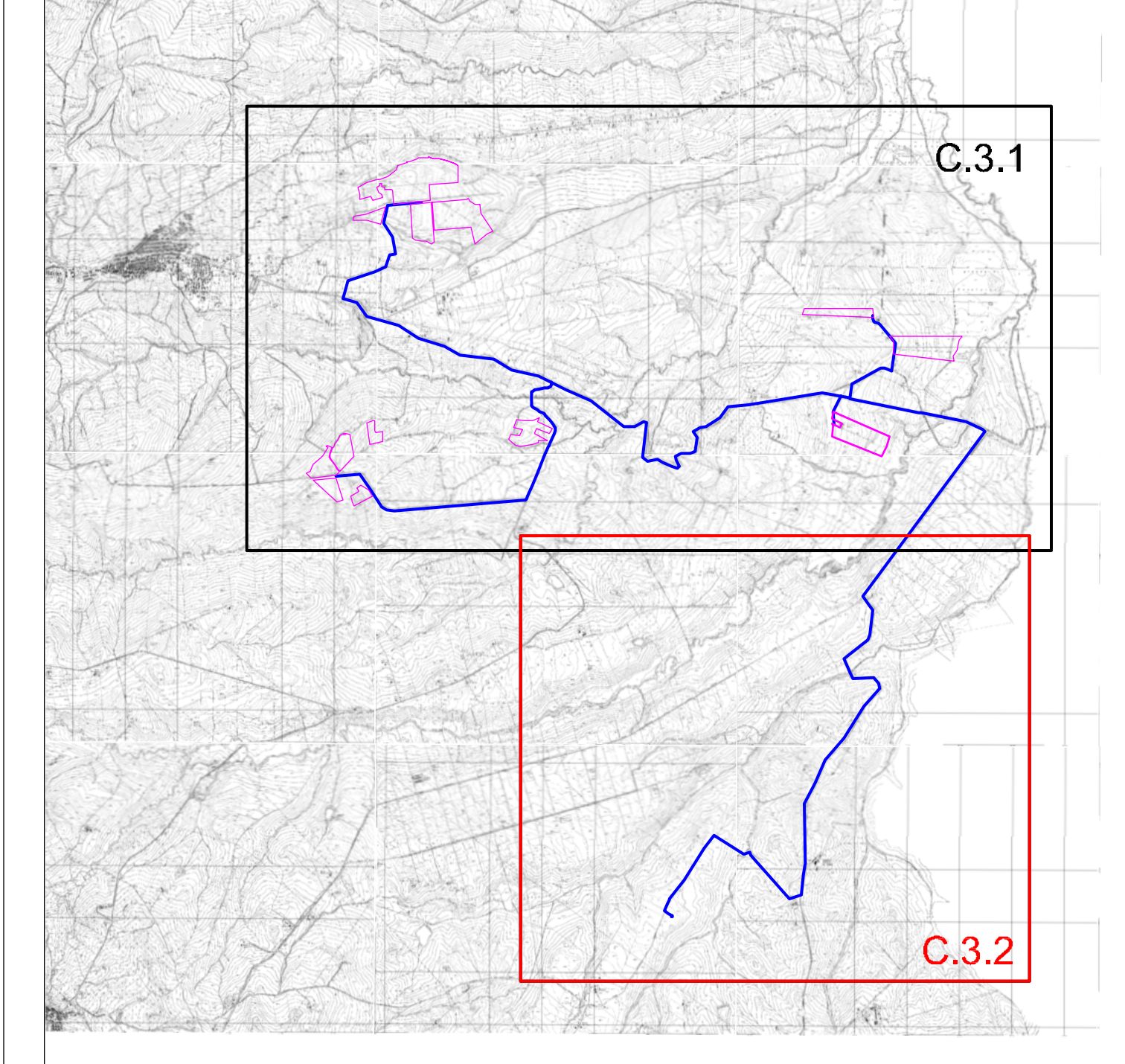



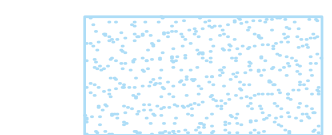
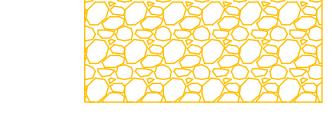
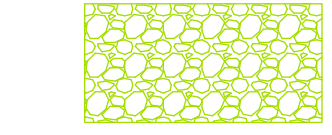

LEGENDA

-  Cavidotto MT interrato
-  Cavidotto AT interrato
-  Sottostazione Terna 150/380 kV
-  Sottostazione Utente MT/AT

QUADRO D'UNIONE



LEGENDA

-  Detriti di falda (Olocene)
-  Alluvioni prevalentemente limoso-argillose di IV Ordine di Terrazzo (Pleistocene Superiore)
-  Coperture fluvio-lacustri di II Ordine di Terrazzo costituite da alternanze di limo-sabbioso con ghiaia e ghiaia grossolana a matrice limo-sabbiosa, colore marrone-rosso, mediamente addensate (Pleistocene Medio-Superiore)
-  Coperture fluvio-lacustre di I Ordine di Terrazzo costituite da alternanze di limo-argilloso, limo-sabbioso con ghiaia e ghiaia grossolana a matrice limo-sabbiosa, colore marrone-rosso, mediamente addensate (Pleistocene Medio-Superiore)
-  Argille di Montesacco, "terreni" di origine marina, costituite da argille marnose, siltose-sabbiose con una colorazione grigio-azzurra in profondità, mentre in superficie appaiono di colore giallastre in seguito ad alterazione, spesso con livelletti di silt e solo raramente si hanno intercalazioni sabbiose divenendo sempre più abbondanti nella parte alta della formazione (Plio-Pleistocene)

Powertis
 PROPONENTE:
AMBRA SOLARE 5 S.R.L.
ROMA (RM) VIA VENTI SETTEMBRE 1 CAP 00187 ambrasolare5@igpatri.it
REGIONE MOLISE
PROVINCIA DI CAMPOBASSO
COMUNE DI URURI (CB) - SAN MARTINO IN PENSLIS (CB) - ROTELLO (CB)

Oggetto: **PROGETTO PER LA REALIZZAZIONE DI UN AGROVOLTAICO CON POTENZA DI PICCO PARI A 61.8 MWp e POTENZA DI IMMISSIONE PARI A 50 MW, UBICATO NEI COMUNI DI URURI (CB), SAN MARTINO IN PENSLIS (CB) E OPERE CONNESSE RICADENTI NEL COMUNE DI ROTELLO (CB)**

ELABORATO: CARTA GEOLITOGICA

PROGETTAZIONE: **I-PROJECT S.R.L.**

ELABORATO: C.3.2	Elaborato da: Geol. Fabio Di Feo	Approvato da: Geol. Fabio Di Feo
	Verificato da: Arch. Antonio Marico	

SCALA: 1:5000
 DATA: Settembre 2021

Prot. int. n°: 0101	Rev.: 0	Mod.: 0
Prodotto da: i-Project	Approvato da:	

SPAZIO RISERVATO ALL'ENTE PUBBLICO

i-Project
 Consulenza, Progettazione e Sviluppo Impianti ad Energia Rinnovabile
 Sede Legale: Via Dei Vesicci Pubblici, 9 - 20121 Milano (MI) - P.IVA: 11032700963 - info@i-project.it
 Sede Operativa: Via Scoglio 17 - 01101 Montefranco (TR) - info@i-project.com - Tel. 0717001