

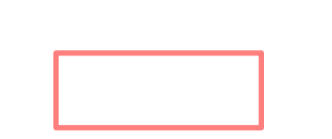
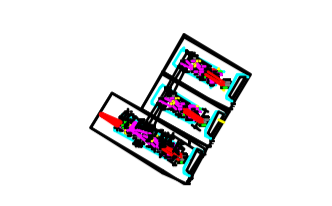
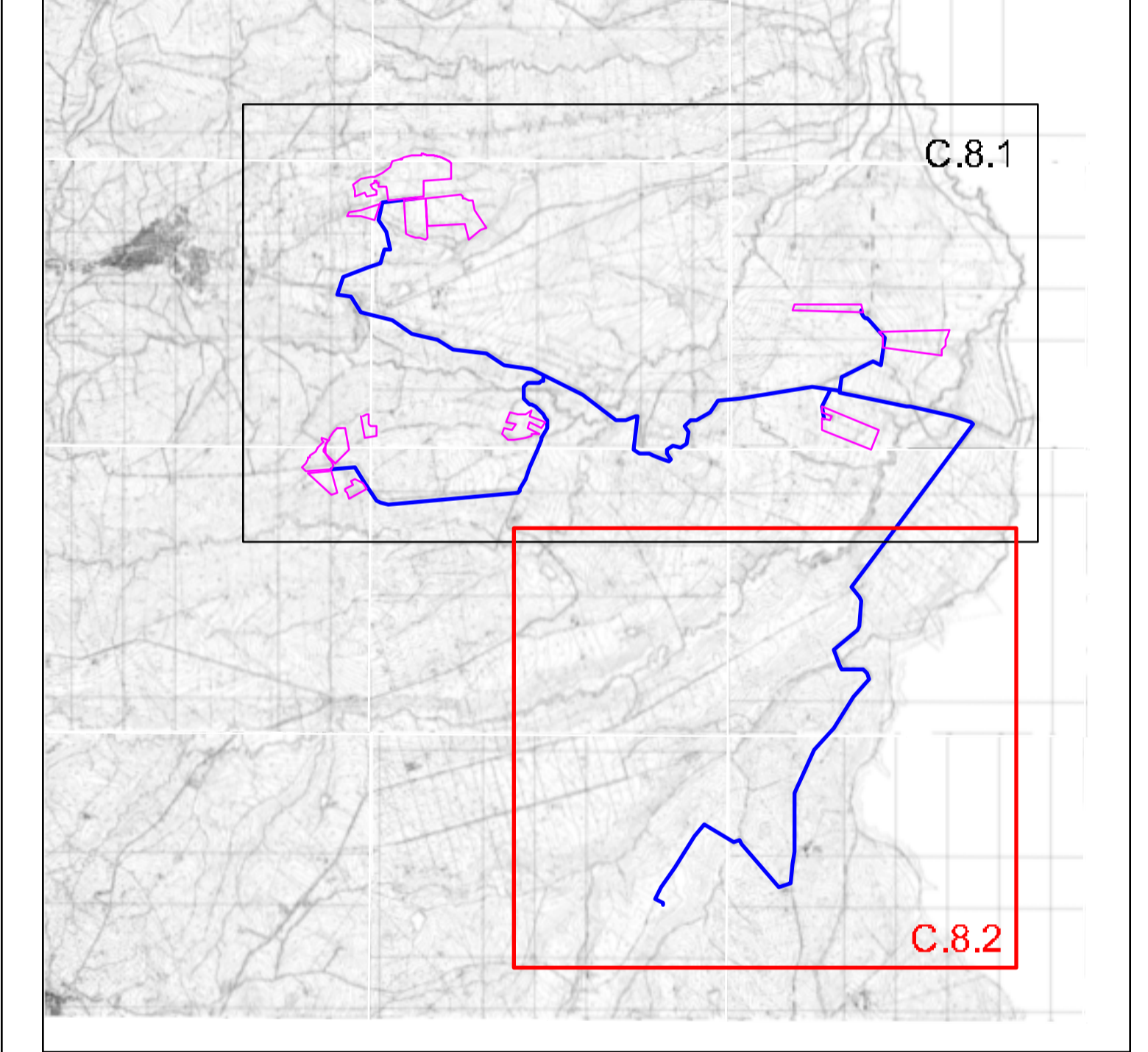


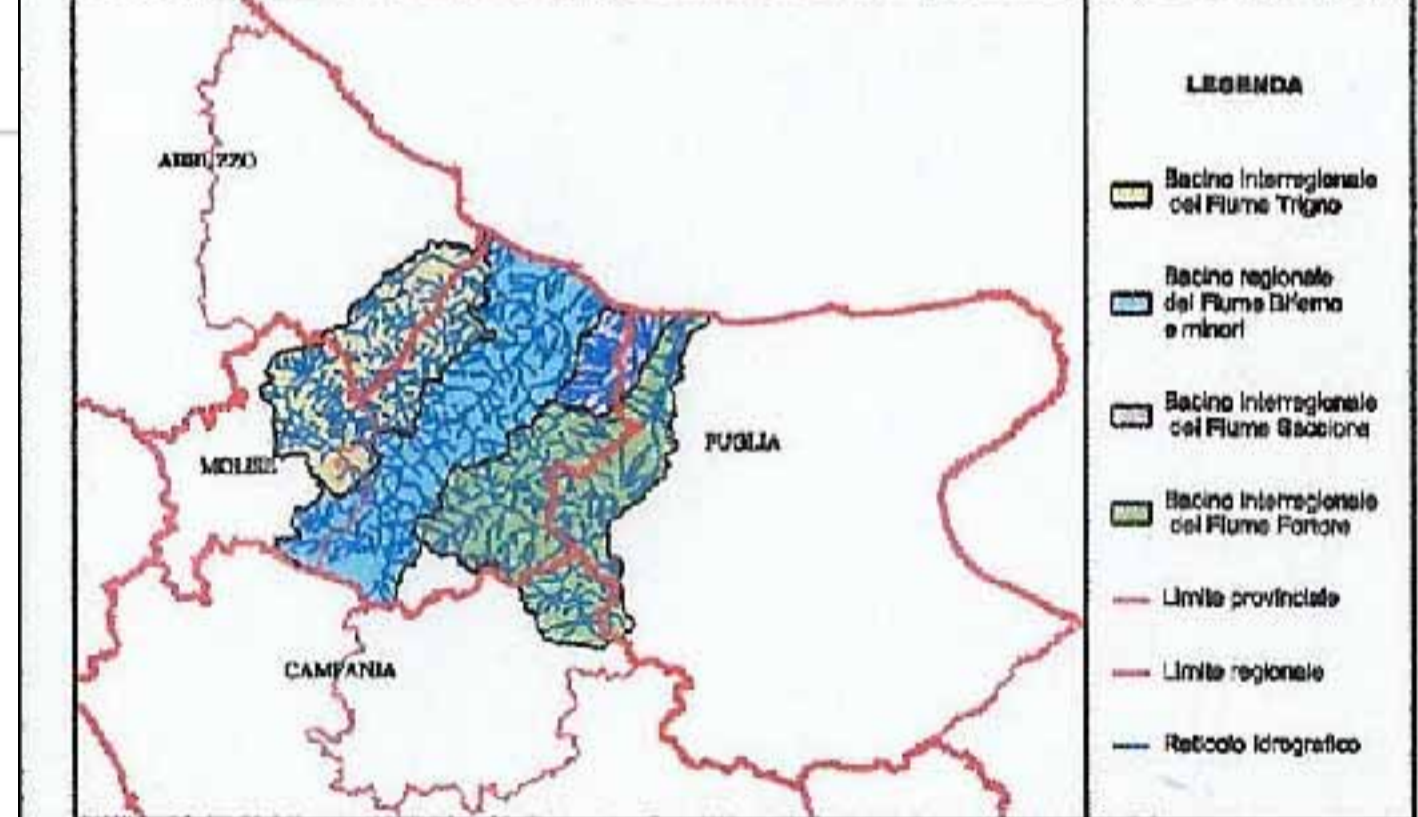
LEGENDA

-  Cavidotto MT interrato
-  Cavidotto AT interrato
-  Sottostazione Terna 150/380 KV
-  Sottostazione Utente MT/AT

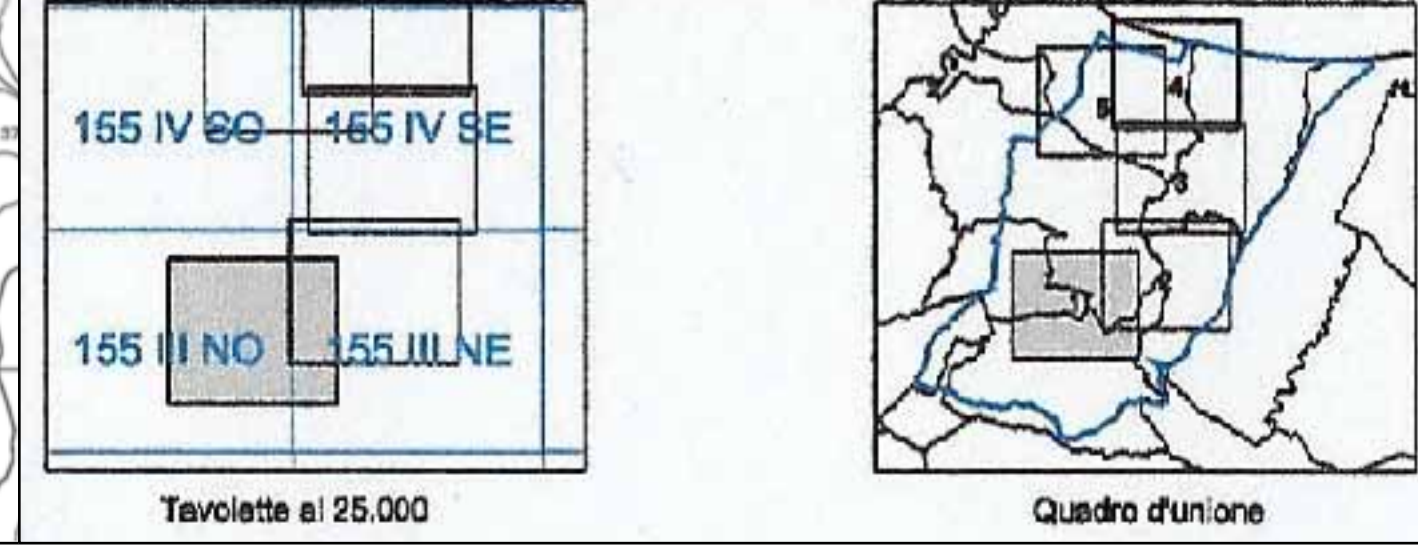
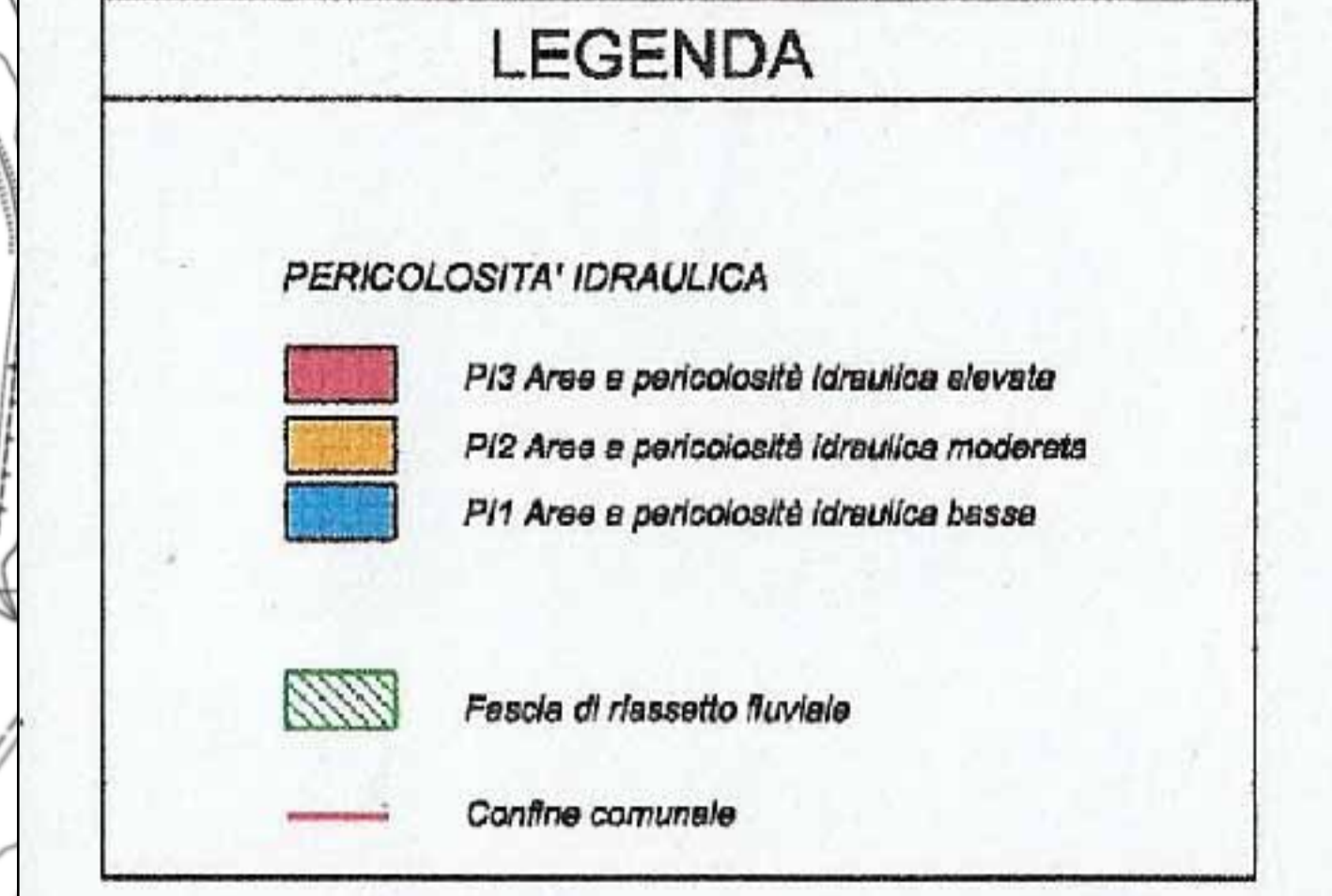
QUADRO D'UNIONE



AUTORITA' DI BACINO DEI FIUMI
 Trigno, Biferno e Minori, Saccione e Fortore
PROGETTO DI PIANO STRALCIO PER L'ASSETTO IDROLOGICO DEL BACINO INTERREGIONALE DEL FIUME SACCIONE
 Legge 18 maggio 1970 n. 182 - art. 17, comma 4 bis
 Legge 4 luglio 1970 n. 327 modificata con Legge 17 luglio 1971 n. 276
 Legge 11 dicembre 2000 n. 363



CARTA DELLA PERICOLOSITA' IDRAULICA
 scala: 1:5000



Poweris
 PREPONENTE:
AMBRA SOLARE 5 S.R.L.
 ROMA (RM) VIA VENTI SETTEMBRE 1 CAP 00187 e 101304 0647@aggi.net.it
REGIONE MOLISE
PROVINCIA DI CAMPOBASSO

COMUNE DI URURI (CB) - SAN MARTINO IN PENSIUS (CB) - ROTELLO (CB)
 Oggetto: **PROGETTO PER LA REALIZZAZIONE DI UN AGROVOLTAICO CON POTENZA DI PICCO PARI A 61,8 MWp e POTENZA DI IMMISSIONE PARI A 50 MW. UBICATO NEI COMUNI DI URURI (CB), SAN MARTINO IN PENSIUS (CB) E OPERE CONNESSE RICADENTI NEL COMUNE DI ROTELLO (CB)**

ELABORATO: CARTA della PERICOLOSITA' IDRAULICA

PROGETTAZIONE: **PROJECT S&L**

ELABORATO:
 C.8.2
 SCALA: 1:5000
 DATA: Settembre 2021

Elaborato da:
 Geol. Fabio Di Fao

Approvato da:
 Geol. Fabio Di Fao

Prot. Int. n°: 0101
 Rev: 0
 Mod: 0

Consorzio Programmazione e Sviluppo Impianti ad Energia Rinnovabile
 Strada 10 - 01010 - Campobasso (CB) - Tel. 0872/210111 - Fax 0872/210112
 info@consorzioenergia.it - www.consorzioenergia.it