

Comuni di Castellaneta e Laterza



Provincia di Taranto

Progetto per l'attuazione del
Green Deal Europeo approvato l' 11.12.2019:
**“INTERVENTO AGROVOLTAICO IN
SINERGIA FRA PRODUZIONE
AGRICOLA ED ENERGETICA CON
CREAZIONE DI OASI DI PROTEZIONE
PER LA BIODIVERSITA'
ANIMALE E VEGETALE“**

Sito in agro di Castellaneta e Laterza (TA)
Denominazione “GOBETTO SOLARE“

Potenza elettrica: DC 55,624 MW – AC 48,200 MW
(Rif. Normativo: D.Lgs 387/2003 – L.R. 25/2012 – DPR 207/2010)

Proponente:

Gobetto Solare S.r.l.

Via Larga, 7 – MILANO
del Gruppo



Sovrapposizione Impianto con

Tav. f1 - Carta delle invariante strutturali Paesistico - Ambientali

Struttura idro-geo-morfologica

Progettazione a cura:

SEROS INVEST ENERGY

c.da Lobia, 40 – 72100 BRINDISI

email infoserosinvest@gmail.com

P.IVA 02227090749

Progettisti:

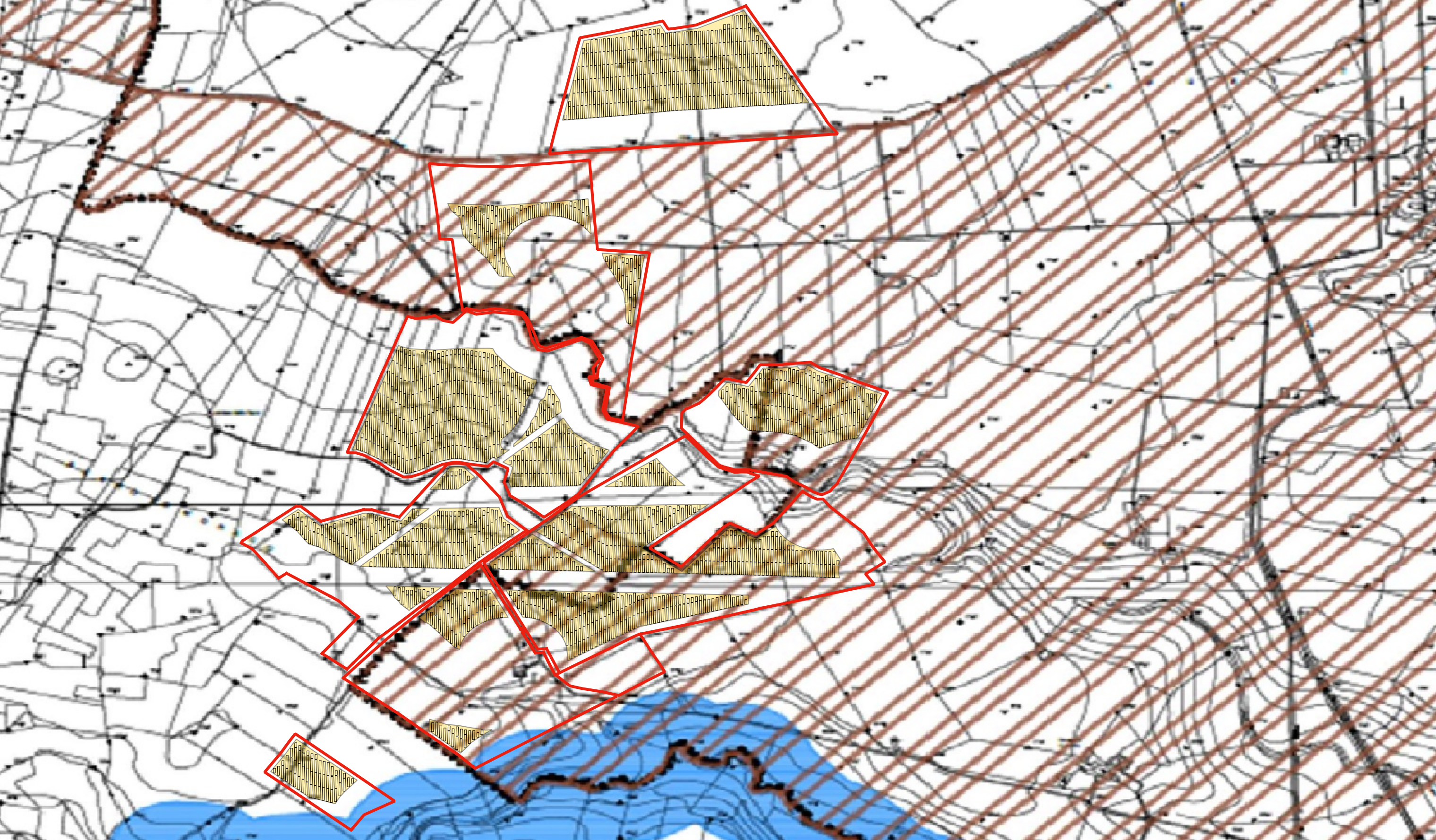
Ing. Pietro LICIGNANO

Iscr. N° 1188 Albo Ingegneri di Lecce
licignano.p@gmail.com

Ing. Fernando APOLLONIO

Iscr. N° 2021 Albo Ingegneri di Lecce
fernando.apollonio@gmail.com

Gennaio 2022



----- Limite comunale

Carte delle invarianti paesistico-ambientali:

struttura idro-geo-morfologica



SIG.uc.ve - Versanti



SIG.uc.lg - Lame e gravine

- "Gravina di S. Benedetto";
- "Gravina di Santa Croce";
- "Gravina di Castellaneta";
- "Gravina di Montecamplo";
- "Gravina Loc. Masseria Specchia";
- "Gravina del Lauro";
- "Gravina di Pentinelle";
- "Gravina della Vernata";
- "Gravina S. Nicola";
- "Gravina Loc. Stabile di Giovanazzi";
- "Gravina di S. Stefano";
- "Gravina di Giacoia";
- "Lama Loc. La Mano";
- "Lama Loc. Canalone";
- "Canale Miccoli";
- "Canale S. Angelo";
- "Lama Loc. Masseria S. Lorenzo".



SIG.uc.do - Doline



SIG.uc.gr - Grotte (100m)

- "Grotta del Lume";
- "Grotta presso Masseria Porto Piccolo (Pozzo del Daino)";
- "Grotta delle Selci";
- "Grotta di Eolo";
- "Grotta La Donna".



SIG.uc.cd - Cordoni dunari



SIG.bp.tc - Territori costieri (300m)



SIG.bp.ap - Fiumi, Torrenti e corsi d'acqua iscritti negli elenchi delle acque pubbliche (150m)

- "Lama di Castellaneta e Vallone Santa Maria", R.d. 07.04.1904 n.2221;
- "Gravina di Montecamplo e di Lauro", R.d. 07.04.1904 n.2221;
- "Gravina di Santo Stefano", R.d. 07.04.1904 n.2221;
- "Gravina del Parco e Canale Scarpone", R.d. 07.04.1904 n.2221;
- "Gravina di Laterza, Vallone delle Rose e della Silica", R.d. 07.04.1904 n.2221;
- "Fiume Lato", R.d. 07.04.1904 n.2221;
- "Torrente il Galaso", tutelato ex lege come fiume o torrente (non pertinente).



SIG.uc.re - Reticolo idrografico di connessione della R.E.R. (100m)

- "Gravina del Porto";
- "Gravina di San Benedetto";
- "Fosso Gravona di S. Croce";
- "Gravina di Montecamplo";
- "Gravina del Lauro";
- "Canale presso Masseria Fungito";
- "Canale Pulvizzo";
- "Cannecchie";
- "Canale presso Masseria Speciale";
- "Canale presso Masseria Gaudella";
- "Canale Sabatino";
- "Canale presso Masseria Gaudella Piccola";
- "Canale Miccoli";
- "Canale S. Angelo";
- "Canale presso Masseria Rizzo";
- "Canale presso Masseria S. Andrea Piccolo";
- "Cugno della Differenza";
- "Fosso dell'Alloro".



SIG.uc.so - Sorgenti (25m)

- "Matrice";
- "Visciolo";
- "Casamassima";
- "Cavallara";
- "Gravaglione";
- "S. Andrea".



SIG.uc.vi - Aree soggette a vincolo idrogeologico (zona I-II-III)