

Comuni di Castellaneta e Laterza



Provincia di Taranto

Progetto per l'attuazione del
Green Deal Europeo approvato l' 11.12.2019:
**“INTERVENTO AGROVOLTAICO IN
SINERGIA FRA PRODUZIONE
AGRICOLA ED ENERGETICA CON
CREAZIONE DI OASI DI PROTEZIONE
PER LA BIODIVERSITA'
ANIMALE E VEGETALE“**

Sito in agro di Castellaneta e Laterza (TA)
Denominazione “GOBETTO SOLARE“
Potenza elettrica: DC 55,624 MW – AC 48,200 MW
(Rif. Normativo: D.Lgs 387/2003 – L.R. 25/2012 – DPR 207/2010)

Proponente:

Gobetto Solare S.r.l.

Via Larga, 7 – MILANO
del Gruppo



Sovrapposizione Impianto con

Tav. f3 - Carta delle invariante strutturali Paesistico - Ambientali

Struttura antropica e storico-culturale

Progettazione a cura:

SEROS INVEST ENERGY

c.da Lobia, 40 – 72100 BRINDISI

email infoserosinvest@gmail.com

P.IVA 02227090749

Progettisti:

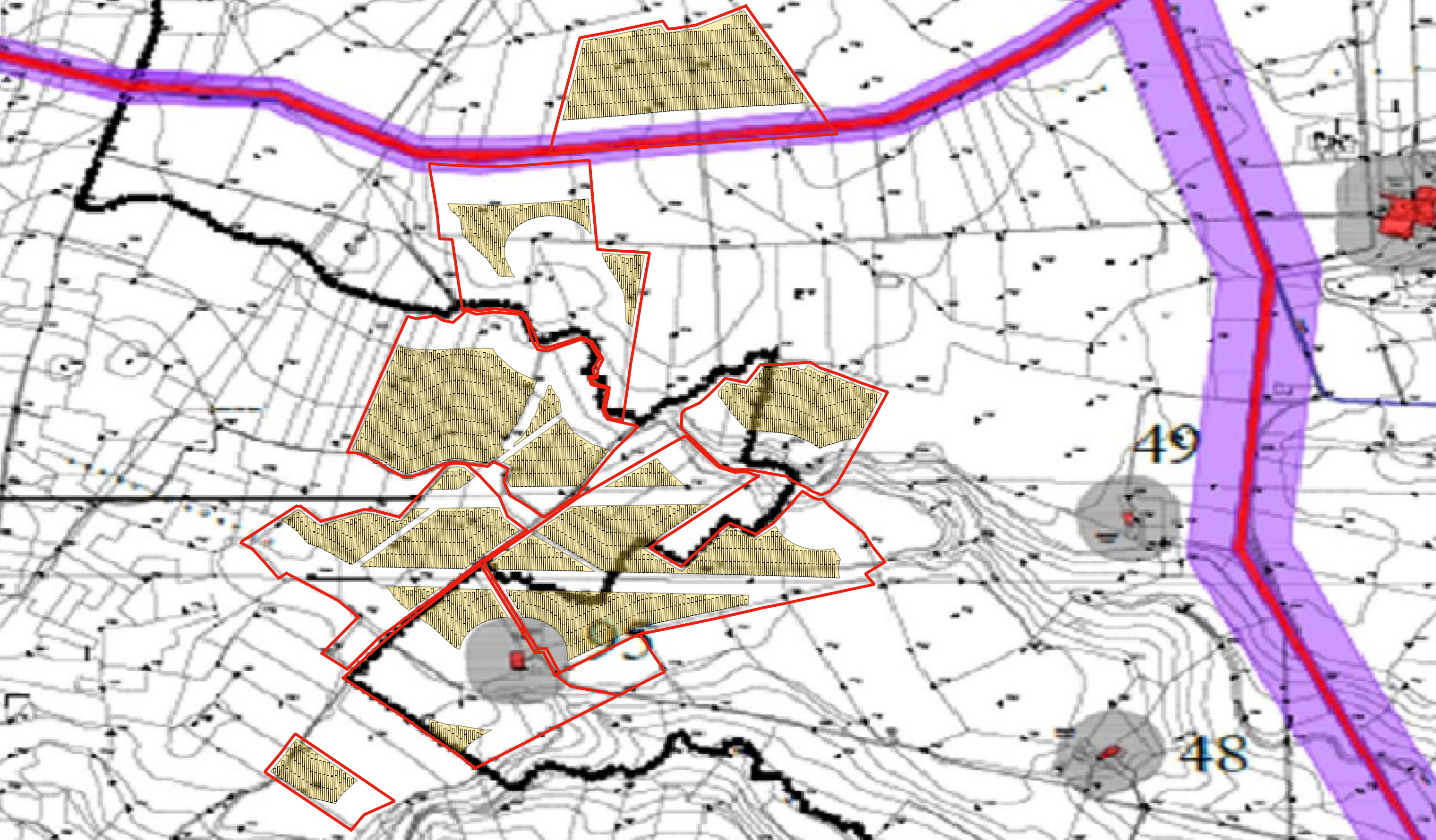
Ing. Pietro LICIGNANO

Iscr. N° 1188 Albo Ingegneri di Lecce
licignano.p@gmail.com

Ing. Fernando APOLLONIO

Iscr. N° 2021 Albo Ingegneri di Lecce
fernando.apollonio@gmail.com

Gennaio 2022





SAC.uc.si - Testimonianza della stratificazione insediativa

SAC.uc.ar - Area annessa (50-100m)

a) Siti storico culturali

Vincolo architettonico diretto :

1. "Chiesa rupestre Mater Christi", Istituito ai sensi della L.1089 - n. decl.: 23.04.1981;
2. "Chiesa rupestre del Padre Eterno", Istituito ai sensi della L.1089 - n. decl.: 23.04.1981;
3. "Chiesa rupestre S. Maria di Costantinopoli", Istituito ai sensi della L.1089 - n. decl.: 17.01.1983;
4. "Chiesa S. Maria Assunta", Istituito ai sensi della L.1089 - n. decl.: 22.03.1975;
5. "Chiesa e Convento di S. Francesco", Istituito ai sensi della L.1089 - n. decl.: 17.04.1987;
6. "Castelletto dell'Aquila", Istituito ai sensi della L.1089 - n. decl.: 28.07.1987;
7. "Chiesa Mater Christi".

Masseria :

1. "Masseria Magliati";
2. "Masseria Todisco";
3. "Masseria La Mano";
4. "Masseria Festa";
5. "Masseria Casamassima";
6. "Masseria Patarino Grande";
7. "Masseria Papatonno";
8. "Masseria Scarano";
9. "Masseria Le Monache";
10. "Masseria Bolzanello";
11. "Masseria Val d'Oro";
12. "Masseria Guatoni";
13. "Masseria Maldarizzi";
14. "Masseria Renella";
15. "Masseria Fronte Varola";
16. "Masseria Catalano";
17. "Masseria del Vecchio Vecchia";
18. "Masseria Cassano";
19. "Masseria Prechicca";
20. "Masseria Martellotta";
21. "Masseria Busciglio";
22. "Masseria Tria";
23. "Masseria Sgobbo";
24. "Masseria Cavallaro";
26. "Masseria San Mama";
27. "Masseria Rizzo";
28. "Masseria Pozzo Le Colonne";
29. "Masseria Surigo";
30. "Masseria San Michele";

Masseria :

71. "Masseria Santa Caterina";
72. "Masseria Scollato";
74. "Masseria Carabella";
75. "Masseria Fattizzzone";
76. "Masseria Rotolo";
77. "Masseria Perrone";
78. "Masseria Stoccatarda";
79. "Masseria Tartarella";
80. "Masseria Picaro Grande";
81. "Masseria Scapati";
82. "Masseria Saraba";
83. "Casa della Principessa";
84. "Masseria Umberto I/Quero";
85. "Torre Lato";
86. "Masseria Signorella Piccola";
87. "Masseria Monachelle";
88. "Masseria Gargiula";
89. "Masseria del Porto";
90. "Masseria Rossiello";
91. "Masseria Fago";
92. "Masseria Bellopiè/Bellopreite";
93. "Masseria Gravina";
94. "Masseria Radicci/Murge di Rodicchio";
95. "Masseria Gobetto di Festa";
96. "Masseria Giumentaro";
97. "Masseria Madonna dell' Aiuto";
98. "Masseria Catalano Piccolo/Tafuri";
99. "Masseria Caramie di De Leonardis";
100. "Masseria Zampericolo";



SAC.uc.si - Testimonianza della stratificazione insediativa

SAC.uc.ar - Area annessa 30 - 100m

b) Aree appartenenti alla rete dei Tratturi

- 21 - Regio Tratturo "Melfi - Castellaneta"
- 22 - Regio Trattarello "Delle Murge"
- 23 - Regio Trattarello "Orsanese"
- 24 - Regio Trattarello "Dei Pini"
- 25 - Regio Trattarello "Rene"
- 73 - Regio Tratturo "Martinese"
- 75 - Regio Trattarello "Tarantino"
- 76 - Regio Trattarello "Ferre"
- 77 - Regio Trattarello "Palagiano - Bradano"
- 78 - Regio Trattarello "Quero"
- 79 - Regio Trattarello "Pineto".