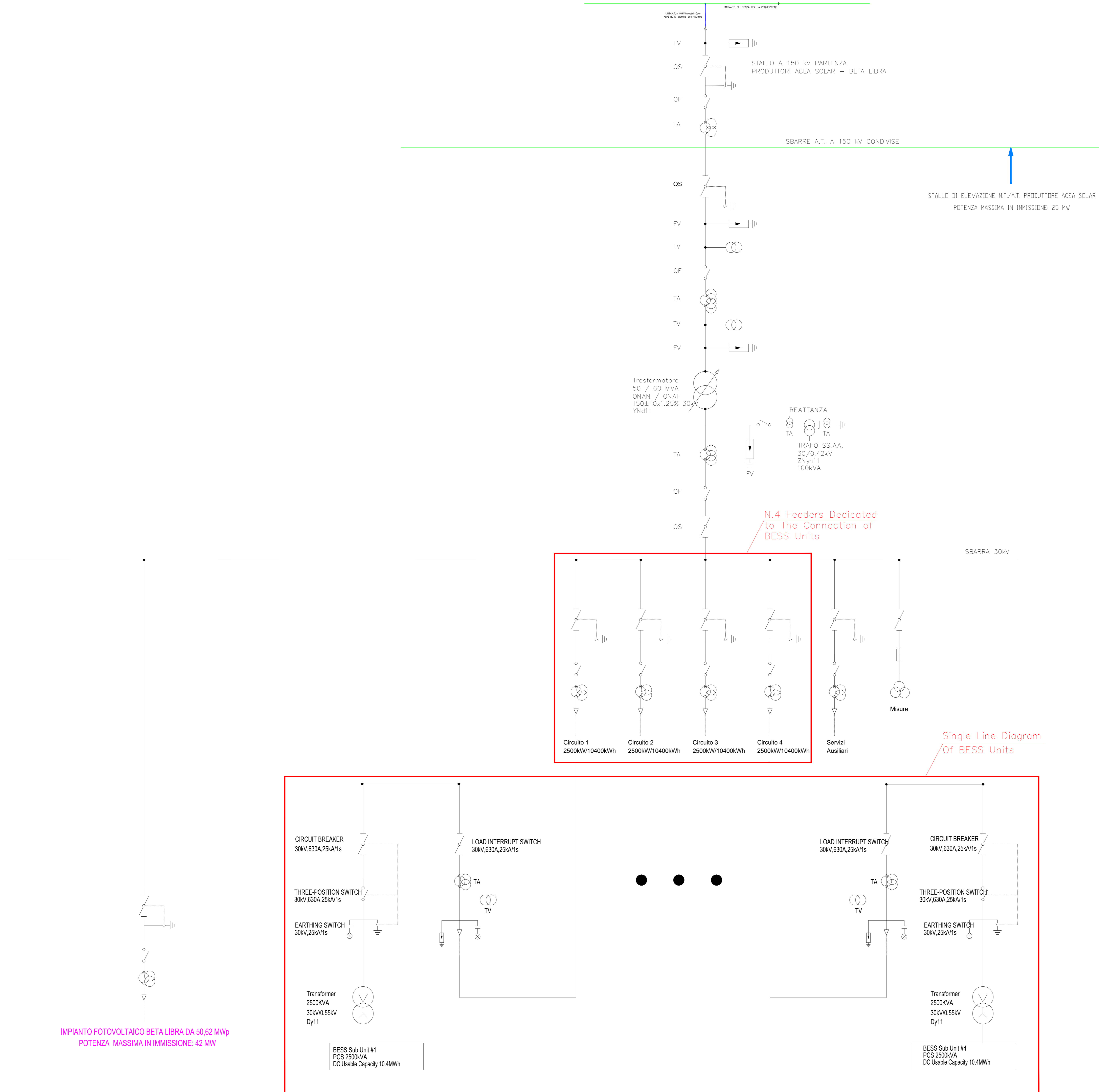


SEZIONE 150 kV SOTTOSTAZIONE CONDOMINIALE MULTIUTENTE 30/150 kV



Regione: PUGLIA  
 Provincia: BRINDISI  
 Comune: BRINDISI

**IMPIANTO AGROFOTOVOLTAICO DELLA POTENZA NOMINALE DI 50.62 MWp**

CODICE IDENTIFICATIVO PRATICA AUTORIZZAZIONE UNICA REGIONALE: 1G8YS61  
 CODICE PRATICA TERNA: 201800347

**BETA LIBRA S.r.l.**  
 Via Mercato, 3  
 20121 Milano (MI)  
 P.IVA: 11039750960

Titolo dell'Elaborato:  
 SCHEMA ELETTRICO UNIFILARE SOTTOSTAZIONE ELETTRICA UTENTI CONDIVISA E SISTEMA DI ACCUMULO

Denominazione del file dell'Elaborato:  
 TERNATAV11.pdf

Elaborato: TERNATAV11 Progettista: Ing. Gianluca PANTILE  
 Visti / Firme / Timbri: Ing. Gianluca PANTILE

SVILUPPO PROGETTO  
 NEXTA PROJECT HOLDCO 2 Hilliards Court, Chester Business Park, Chester, United Kingdom, CH14 9PX  
 APULIA ENERGIA S.r.l. Via Sasso, 15 72023 Mesagne (BR)

Formato A0 - Scala N.A.

PRIMA IMMISSIONE	REVISIONE	DESCRIZIONE	Elaborazione	Verifica e controllo
19/05/2021	0		Ing. Gianluca PANTILE	Ing. Gianluca PANTILE
REVISIONI				