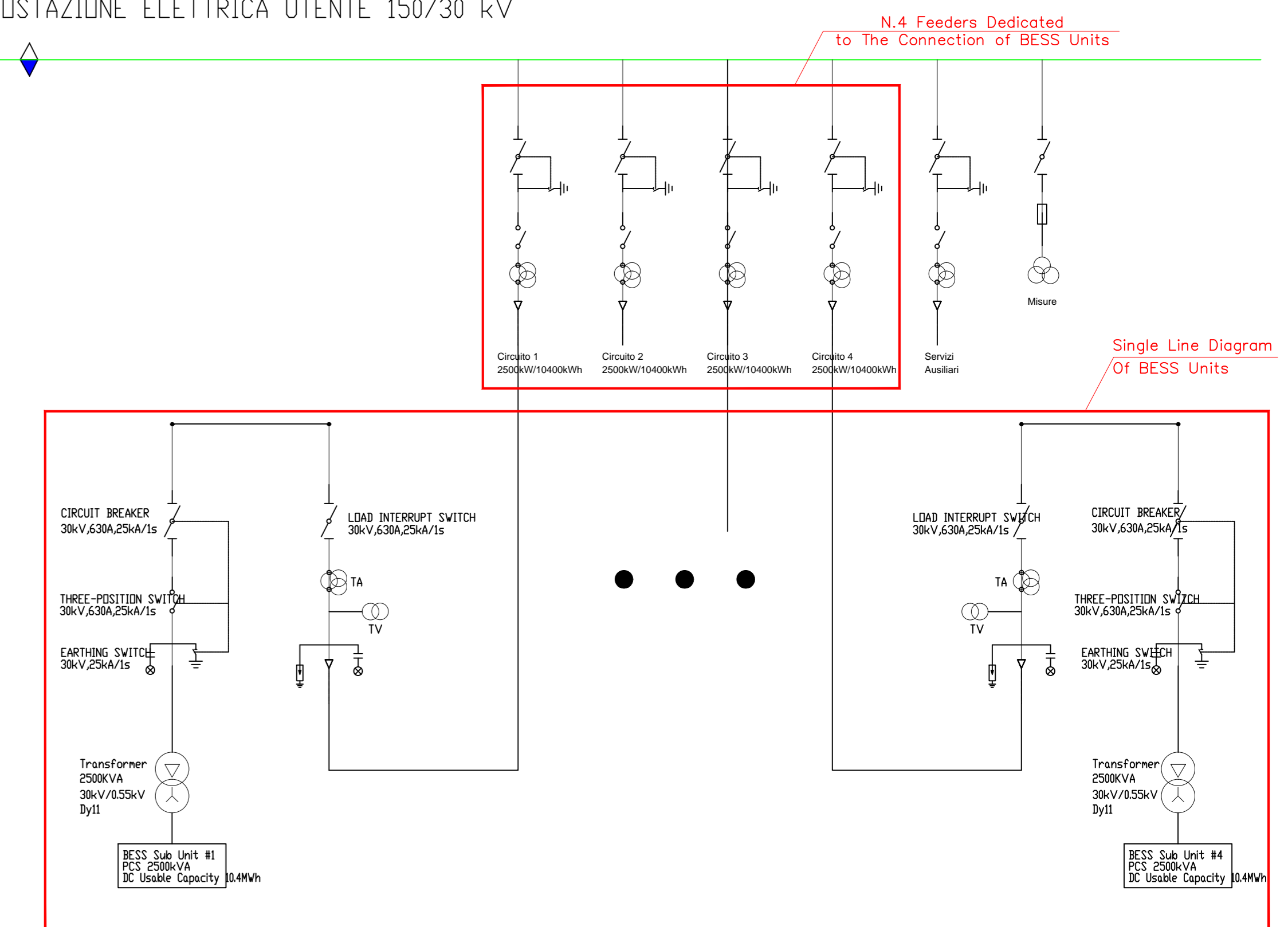


SEZIONE 30 kV SOTTOSTAZIONE ELETTRICA UTENTE 150/30 kV

CABINA DI SMISTAMENTO



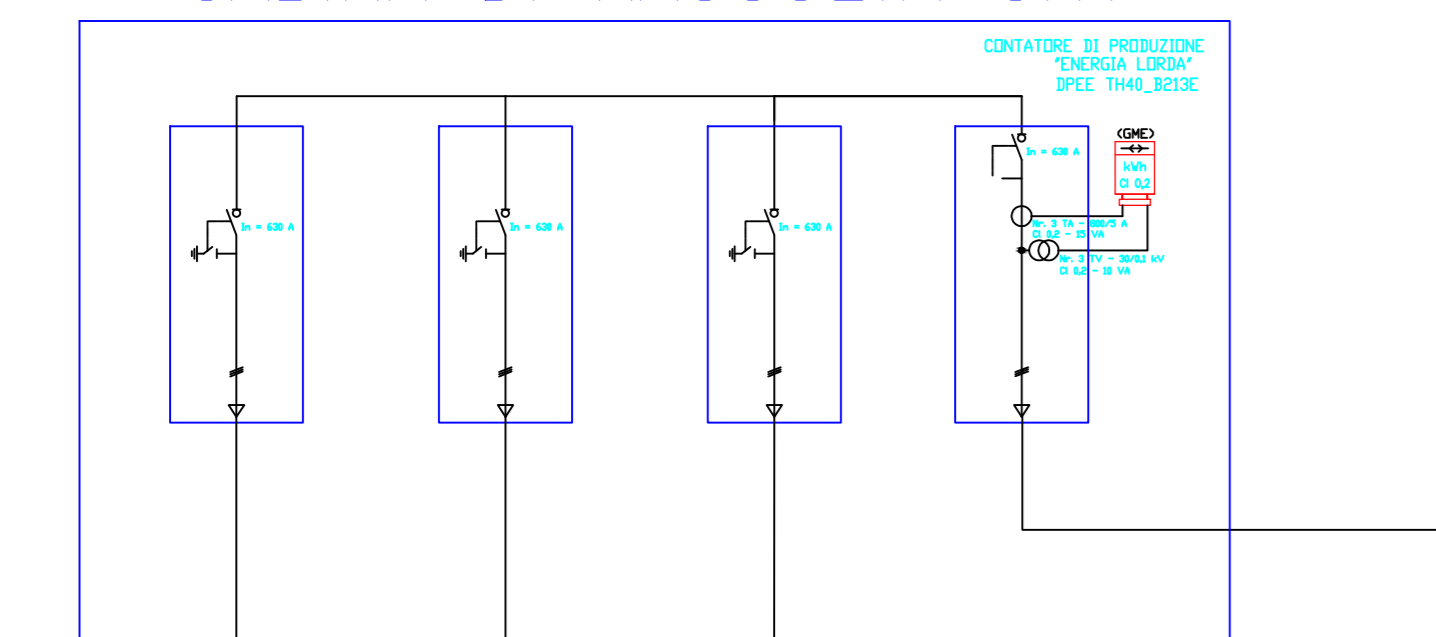
SISTEMA DI ACCUMULO 10 MW/41,60 MWh

Elettrodotto 2.1
Potenza: 25,31 MW
Lunghezza tratta: 6720 m
Cavo tipo ARE4H1R 18/30 kV
Sezione: 3x1x500 mmq
Corrente di Impiego I_b = 518,80 A
Portata cavo L_c = 599 A

Elettrodotto 2.2
Potenza: 25,31 MW
Lunghezza tratta: 6720 m
Cavo tipo ARE4H1R 18/30 kV
Sezione: 3x1x500 mmq
Corrente di Impiego I_b = 518,80 A
Portata cavo L_c = 599 A

Elettrodotto 1.9
Potenza: 16,13 MW
Lunghezza tratta: 2609 m
Cavo tipo ARE4H1R 18/30 kV
Sezione: 3x1x300 mmq
Corrente di Impiego I_b = 330,63 A
Portata cavo L_c = 461 A

CABINA DI RACCOLTA CR1



Elettrodotto 1.8
Potenza: 3,55 MW
Lunghezza tratta: 825 m
Cavo tipo ARE4H1R 18/30 kV
Sezione: 3x1x150 mmq
Portata cavo L_c = 227 A

Elettrodotto 1.7
Potenza: 6,44 MW
Lunghezza tratta: 862 m
Cavo tipo ARE4H1R 18/30 kV
Sezione: 3x1x150 mmq
Portata cavo L_c = 231 A

Elettrodotto 1.6
Potenza: 6,14 MW
Lunghezza tratta: 858 m
Cavo tipo ARE4H1R 18/30 kV
Sezione: 3x1x150 mmq
Portata cavo L_c = 231 A

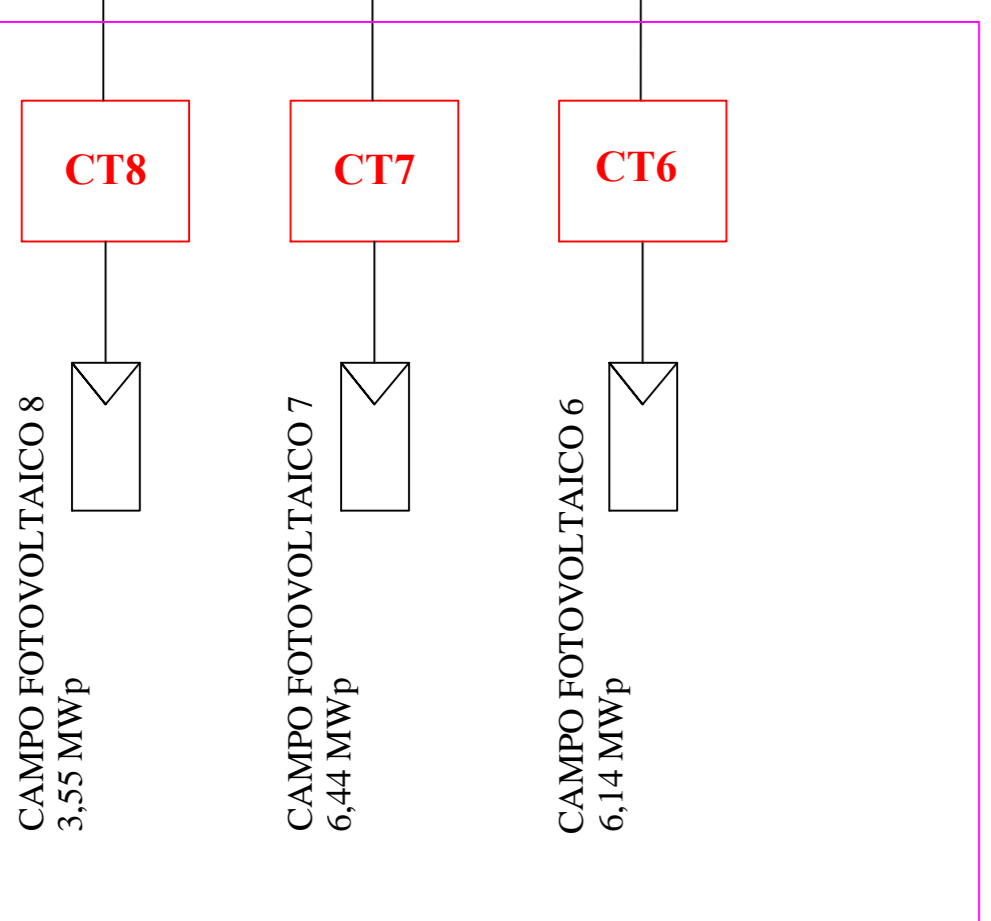
Elettrodotto 1.5
Potenza: 6,87 MW
Lunghezza tratta: 862 m
Cavo tipo ARE4H1R 18/30 kV
Sezione: 3x1x150 mmq
Portata cavo L_c = 231 A

Elettrodotto 1.4
Potenza: 7,98 MW
Lunghezza tratta: 862 m
Cavo tipo ARE4H1R 18/30 kV
Sezione: 3x1x150 mmq
Portata cavo L_c = 231 A

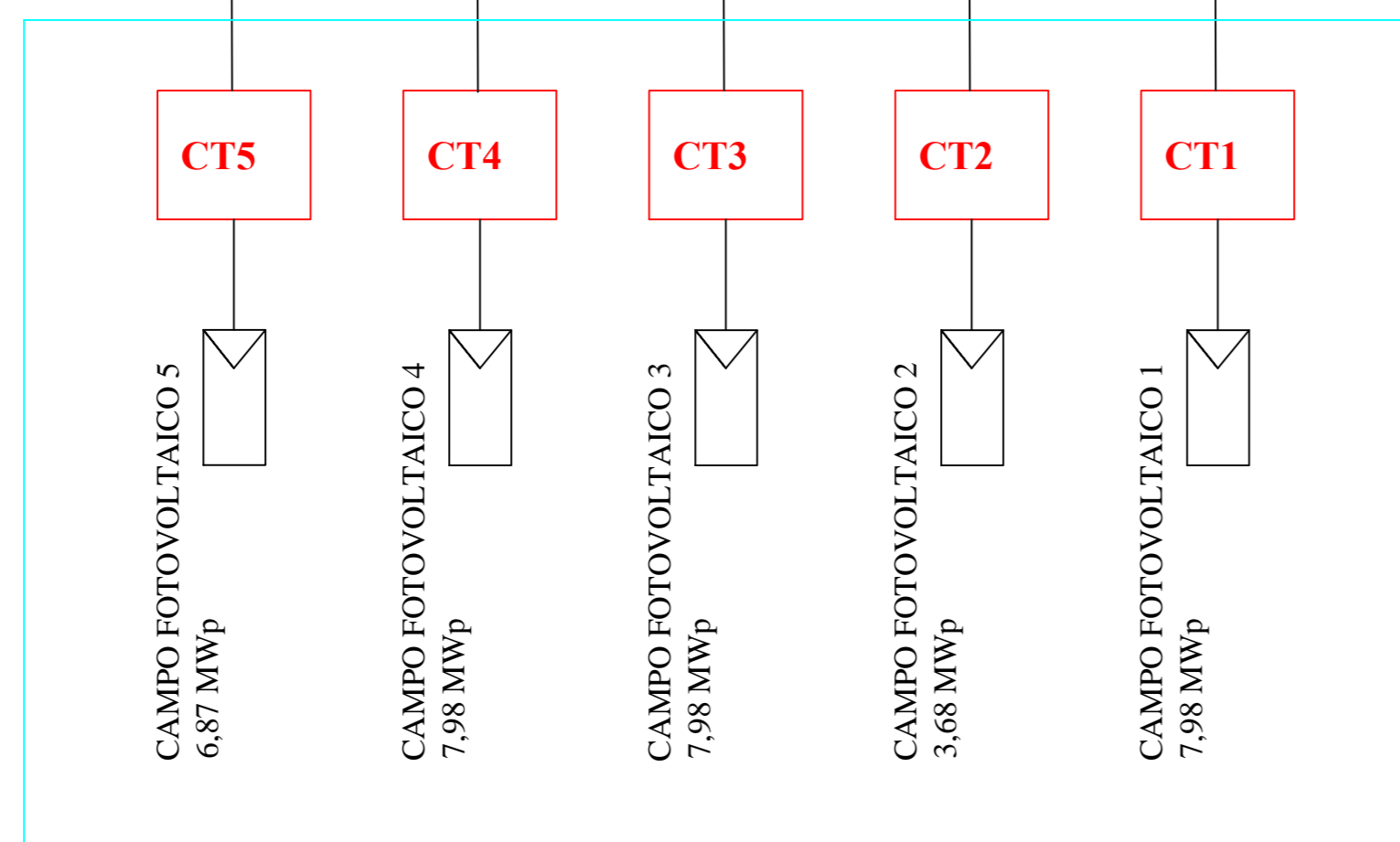
Elettrodotto 1.3
Potenza: 7,98 MW
Lunghezza tratta: 862 m
Cavo tipo ARE4H1R 18/30 kV
Sezione: 3x1x150 mmq
Portata cavo L_c = 231 A

Elettrodotto 1.2
Potenza: 3,68 MW
Lunghezza tratta: 1288 m
Cavo tipo ARE4H1R 18/30 kV
Sezione: 3x1x150 mmq
Portata cavo L_c = 231 A

Elettrodotto 1.1
Potenza: 7,98 MW
Lunghezza tratta: 862 m
Cavo tipo ARE4H1R 18/30 kV
Sezione: 3x1x150 mmq
Portata cavo L_c = 231 A



GRUPPO DI GENERAZIONE 2
16,13 MWp



GRUPPO DI GENERAZIONE 1
34,49 MWp

IMPIANTO AGROFOTOVOLTAICO DELLA POTENZA NOMINALE DI 50,62 MWp

Regione: PUGLIA
Provincia: BRINDISI
Comune: BRINDISI

IMPIANTO AGROFOTOVOLTAICO DELLA POTENZA
NOMINALE DI 50,62 MWp

CODICE IDENTIFICATIVO PRATICA AUTORIZZAZIONE UNICA REGIONALE: 1G8YS61

BETA LIBRA S.r.l.
Via Mercato, 3
20121 Milano (MI)
P.IVA: 11039750960

TITOLO DELL'ELABORATO:
IMPIANTO DI PRODUZIONE: SCHEMA ELETTRICO UNIFILARE M.T.

Denominazione del file dell'Elaborato:
TAV06_02.pdf

Elaborato: TAV06_02
Progettista: Ing. Gianluca PANTILE
Online Ing. Brindisi n. 803
Via Del Lavero, 15/D
72100 Brindisi
pantile.gianluca@ingpcc.it
tel. +39 347 193994
fax +39 0831 548001

Visti / Firme / Timbri:
[Stampa]

SVILUPPO PROGETTO
NEXTA PROJECT HOLDCO
2 Millards Court, Chester Business Park
Chester, United Kingdom, CH4 9PX

APULIA ENERGIA S.r.l.
Via Sasso, 15
72023 Mesagne (BR)

Formato di stampa: A0 - Scala N.A.

15.06.2011	0	PRIMA EMISSIONE	Ing. Gianluca PANTILE	Ing. Gianluca PANTILE
Date	Revisione	DESCRIZIONE	Elaboratore	Verifica e controllo
REVISIONI				