






REV.	DATE	DESCRIPTION	PREPARED	CHECKED	APPROVED
01	27-06-2022	integrazioni richieste dal MIC in data 07/06/2022			
00	01-12-2021	first issue	studio TECHNÉ F. Monacci	studio TECHNÉ D. Puccini	studio TECHNÉ M. Nardi

		PROJECT: IMPIANTO EOLICO DI MONTEMILONE PROGETTO DEFINITIVO																			
		FILE NAME: GRE.EEC.D.26.IT.W.15438.00.071.01																			
GRE VALIDATION		CLASSIFICATION: WIND FARM	FORMAT: A3	SCALE:	PLOT SCALE: 1:1	SHEET: 4 di / of 8															
VALIDATED BY F. Tamma		UTILIZATION SCOPE: Iter autorizzativo	TITLE: Fotoinserimenti da tutti i comuni rientranti nell'area contermine (11km) Parte 4 di 8																		
VERIFIED BY V. Tedeschi		GRE CODE																			
COLLABORATORS		GROUP	FUNCTION	TYPE	ISSUER	COUNTRY	TEC.	PLANT	SYSTEM	PROGRESSIVE	REVISION										
		GRE	EEC	D	2	6	I	T	W	1	5	4	3	8	0	0	0	7	1	0	1

This document is property of Enel Green Power SpA. It is strictly forbidden to reproduce this document, in whole or in part, and to provide to others any related information without the previous written consent by Enel Green Power SpA.

Impianto eolico di progetto



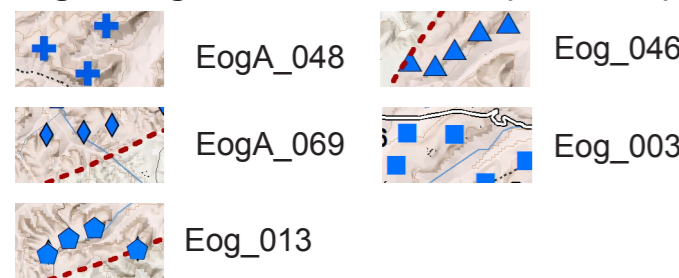
Area di impatto potenziale (11km)



Impianti eolici di grande generazione esistenti (Puglia)



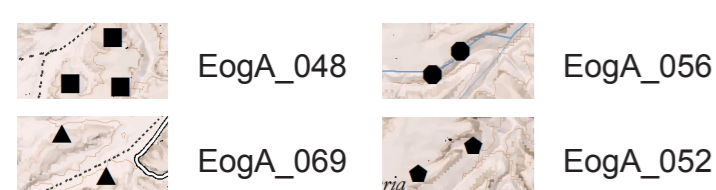
Impianti eolici di grande generazione esistenti (Basilicata)



Minieolici esistenti



Impianti eolici di grande generazione autorizzati

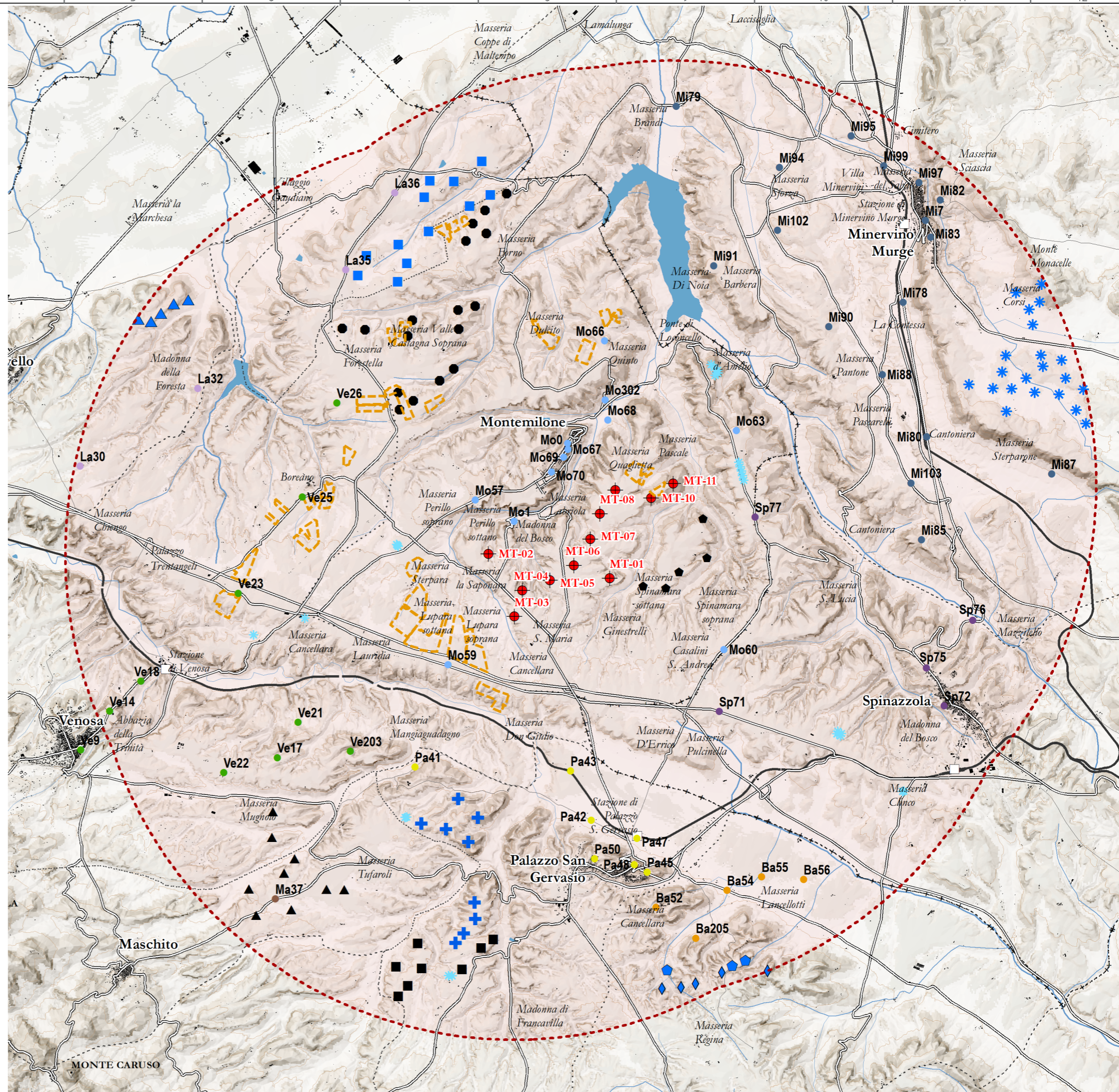


Impianti fotovoltaici di grande generazione



Ricettori visivi analizzati

- Banzi
- Lavello
- Maschito
- Minervino Murge
- Montemilone
- Palazzo S. Gervasio
- Spinazzola
- Venosa



1	2	3	4	5	6	7	8	9	10	11	12
		COMUNE		denominazione				fonte	distanza (Km)	codice	
		Banzi		Strada panoramica ID1				Nostra elaborazione	8,1	Ba52	
		Banzi		Area archeologica nr 061 -PZ Tratturo Comunale Palazzo-Irsina CBCP art. 142 co 1 lett. m				PP Regione Basilicata	8,9	Ba54	
		Banzi		Area archeologica nr 060 -PZ Tratturo Comunale Madamagiulia CBCP art. 142 co 1 lett. m				PP Regione Basilicata	9,3	Ba55	
		Banzi		Area archeologica nr 062 -PZ Tratturo Comunale del Perazzeto CBCP art. 142 co 1 lett. m				PP Regione Basilicata	10,1	Ba56	
		Banzi		Area archeologica Cervarezza CBCP art. 142 co 1 lett. m				PP Regione Basilicata	9,2	Ba205	
		Lavello		Masseria Finocchiaro CBCP art. 10				PP Regione Basilicata	11,9	La30	
		Lavello		Masseria Iannuzzo CBCP art. 10				PP Regione Basilicata	9,2	La32	
		Lavello		Strada panoramica ID13				Nostra elaborazione	8,0	La35	
		Lavello		Area archeologica nr 014 -PZ Regio tratturello Stornara-Montemilone CBCP art. 142 co 1 lett. m				PP Regione Basilicata	8,9	La36	
		Maschito		paesaggi agrari vino maschito1				Nostra elaborazione	9,3	Ma37	
		Minervino Murge		paesaggi agrari vino minervino 1				Nostra elaborazione	6,8	Mi102	
		Minervino Murge		paesaggi agrari vino minervino 2				Nostra elaborazione	7,4	Mi103	
		Minervino Murge		Chiesa di Santa Michele Arcangelo Piazza Antonio Gramsci				Google Maps	10,0	Mi7	
		Minervino Murge		UCP Strade panoramiche Minervino Murge 1				PP Regione Puglia	8,4	Mi78	
		Minervino Murge		UCP Regio Tratturello Canosa Monteserico Palmira				PP Regione Puglia	8,8	Mi79	
		Minervino Murge		UCP Strada valenza paesaggistica 1				PP Regione Puglia	7,9	Mi80	
		Minervino Murge		UCP Strada valenza paesaggistica 2				PP Regione Puglia	10,6	Mi82	
		Minervino Murge		UCP Luoghi panoramici FID3				PP Regione Puglia	9,9	Mi83	
		Minervino Murge		UCP Segnalazione architettonica MASSERIA GRAVINA				PP Regione Puglia	7,8	Mi85	
		Minervino Murge		UCP Segnalazione architettonica MASSERIA LIMONGELLI				PP Regione Puglia	11,8	Mi87	
		Minervino Murge		UCP Segnalazione architettonica MASSERIA BRANDI				PP Regione Puglia	6,9	Mi88	
		Minervino Murge		UCP Segnalazione architettonica MASSERIA ELIFANI				PP Regione Puglia	6,1	Mi90	
		Minervino Murge		UCP Segnalazione architettonica MASSERIA DI NOIA				PP Regione Puglia	5,3	Mi91	
		Minervino Murge		UCP Segnalazione architettonica MASSERIA ROSSI				PP Regione Puglia	8,1	Mi94	
		Minervino Murge		UCP Segnalazione architettonica MASSERIA D'ALOIA				PP Regione Puglia	9,9	Mi95	
		Minervino Murge		UCP Segnalazione architettonica centro storico				PP Regione Puglia	10,4	Mi97	
		Minervino Murge		Area archeologica San Vito - Torlazzo CBCP art 142 co 1 lett m				PP Regione Puglia	9,9	Mi99	
		Montemilone		Chiesa dell'Immacolata Concezione				Touring Club Italiano	1,8	Mo0	
		Montemilone		Santuario Santa Maria della Gloriosa - Madonna del Bosco				APT Basilicata	1,1	Mo1	
		Montemilone		Strada panoramica				Nostra elaborazione	1,3	Mo57	
		Montemilone		Area archeologica nr 018/ 019/ 022 -PZ Regio tratturo Melfi-Castellaneta CBCP art. 142 co 1 lett. m				PP Regione Basilicata	1,9	Mo59	
		Montemilone		Area archeologica nr 021 -PZ Regio tratturello Canosa-Monteserico-Palmira CBCP art. 142 co 1 lett. m				PP Regione Basilicata	4,2	Mo60	
		Montemilone		Strada panoramica				Nostra elaborazione	2,3	Mo63	
		Montemilone		Masseria Torre di Quinto - Veltri CBCP art. 10				PP Regione Basilicata	3,5	Mo66	
		Montemilone		Slargo panoramico				Google Maps	1,7	Mo67	
		Montemilone		Percezione forma urbana				Nostra elaborazione	1,6	Mo68	
		Montemilone		Slargo panoramico				Google Maps	1,7	Mo69	
		Montemilone		Parco pubblico				Google Maps	1,8	Mo70	
		Montemilone		Vallone Santa Maria				Nostra elaborazione	2,3	Mo302	
		Palazzo San Gervasio		Area archeologica Matinelle CBCP art. 142 co 1 lett. m				PP Regione Basilicata	4,5	Pa41	
		Palazzo San Gervasio		Area archeologica nr 045 -PZ Tratturo Comunale Al Piano CBCP art. 142 co 1 lett. m				PP Regione Basilicata	5,3	Pa42	
		Palazzo San Gervasio		Area archeologica nr 044 -PZ Tratturello Comunale CBCP art. 142 co 1 lett. m				PP Regione Basilicata	4,0	Pa43	
		Palazzo San Gervasio		Percezione forma urbana				Nostra elaborazione	7,2	Pa45	
		Palazzo San Gervasio		Stazione ferroviaria di Palazzo San Gervasio CBCP art. 10				PP Regione Basilicata	6,4	Pa47	
		Palazzo San Gervasio		Castello Svevo				PP Regione Basilicata	6,9	Pa48	
		Palazzo San Gervasio		Strada panoramica				Nostra elaborazione	6,2	Pa50	
		Spinazzola		Area archeologica Regio Tratturo Melfi Castellaneta CBCP art. 142 co 1 lett. m				PP Regione Basilicata	5,6	Sp71	
		Spinazzola		Largo Pignatelli				Google Maps	9,8	Sp72	
		Spinazzola		Starda valenza paesaggistica Spinazzola				PP Regione Puglia	8,9	Sp75	
		Spinazzola		Starda valenza paesaggistica Spinazzola				PP Regione Puglia	9,9	Sp76	
		Spinazzola		Masseria Santa Lucia Nuova CBCP art. 10				PP Regione Puglia	2,9	Sp77	
		Venosa		Castello di Venosa				PP Regione Basilicata	12,3	Ve9	
		Venosa		Area archeologica Trinità CBCP art. 142 co 1 lett. m 4				PP Regione Basilicata	11,1	Ve14	
		Venosa		Paesaggi agrari vino Venosa				Nostra elaborazione	6,9	Ve17	
		Venosa		Area archeologica Maddalena o Catacomba CBCP art. 142 co 1 lett. m				PP Regione Basilicata	10,0	Ve18	
		Venosa		Area archeologica Loreto Sito Paleolitico di Notarchirico CBCP art. 142 co 1 lett. m				PP Regione Basilicata	5,9	Ve21	
		Venosa		Area archeologica nr 024 -PZ Regio tratturello di Notarchirico CBCP art. 142 co 1 lett. m				PP Regione Basilicata	8,5	Ve22	
		Venosa		Area archeologica nr 018/ 019/ 022 -PZ Regio tratturo Melfi-Castellaneta CBCP art. 142 co 1 lett. m				PP Regione Basilicata	6,8	Ve23	
		Venosa		Area archeologica nr 023 -PZ Regio tratturello Venosa-Ofanto CBCP art. 142 co 1 lett. m				PP Regione Basilicata	5,2	Ve25	
		Venosa		Masseria Trentangeli ("Il Casone") CBCP art. 10				PP Regione Basilicata	5,6	Ve26	
		Venosa		Area archeologica Mangiaguadagno CBCP art. 142 co 3 lett. m				PP Regione Basilicata	5,5	Ve203	



Mi-83

Stato attuale



Stato modificato



Mi-85

Stato attuale



Stato modificato



Mi-87

Stato attuale

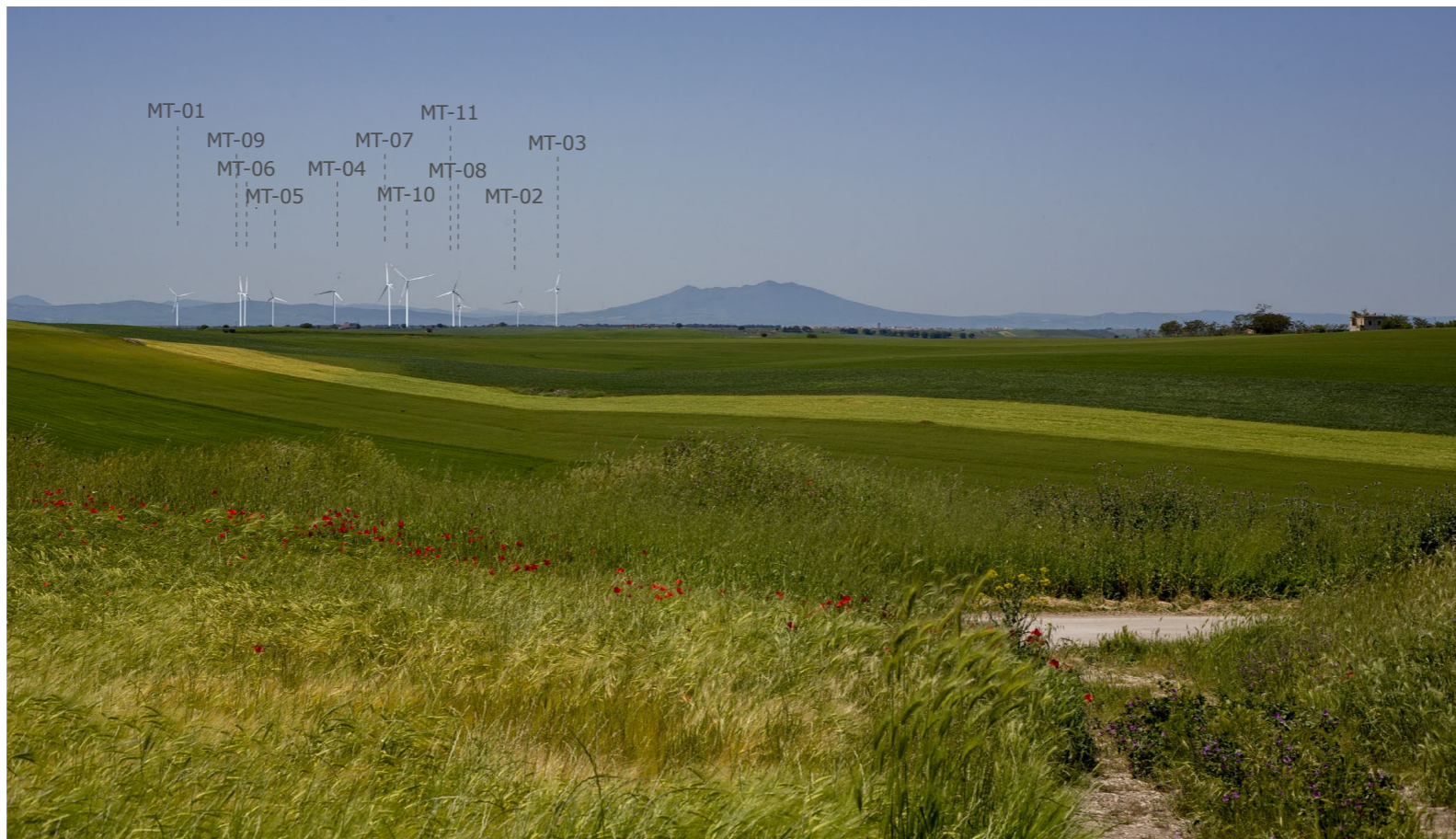


Stato modificato



Stato attuale

Mi-88



Stato modificato



Mi-90

Stato attuale



Stato modificato