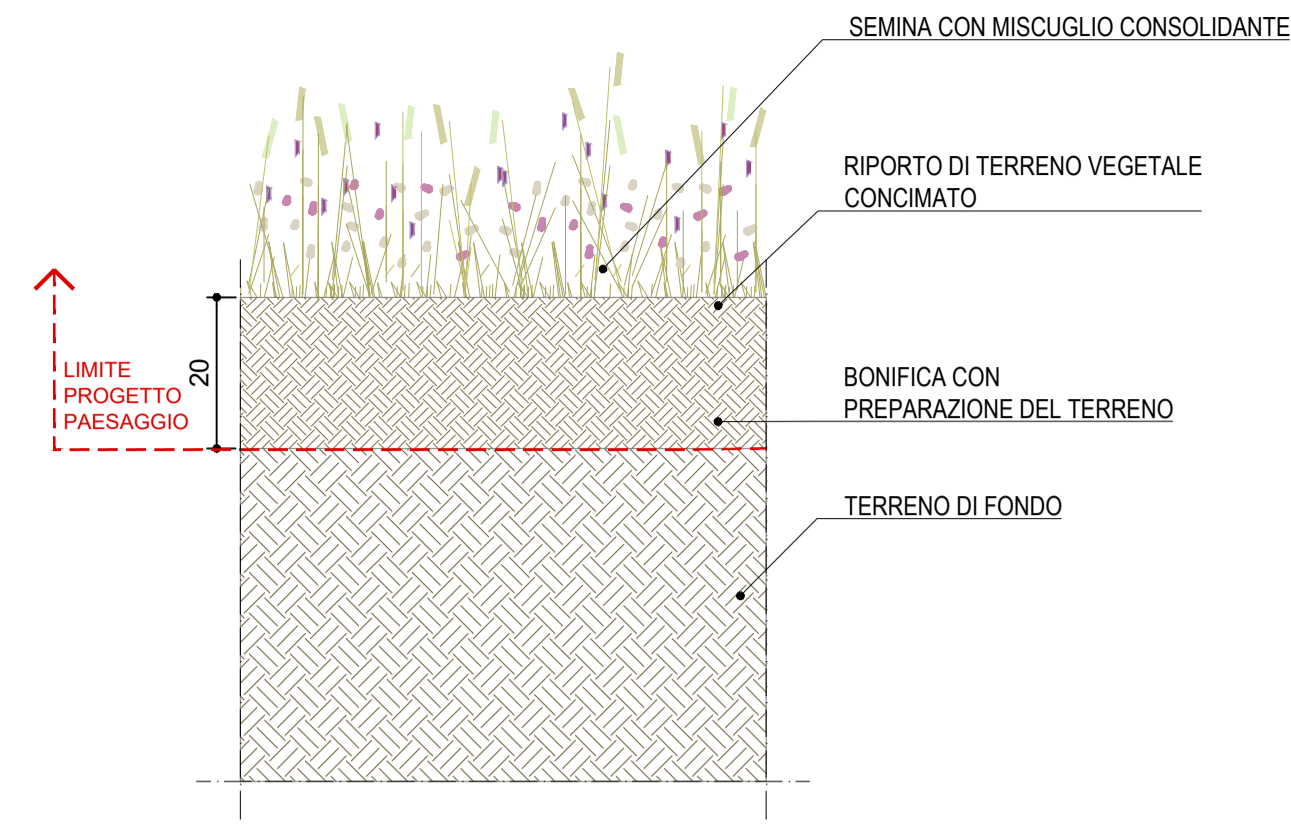
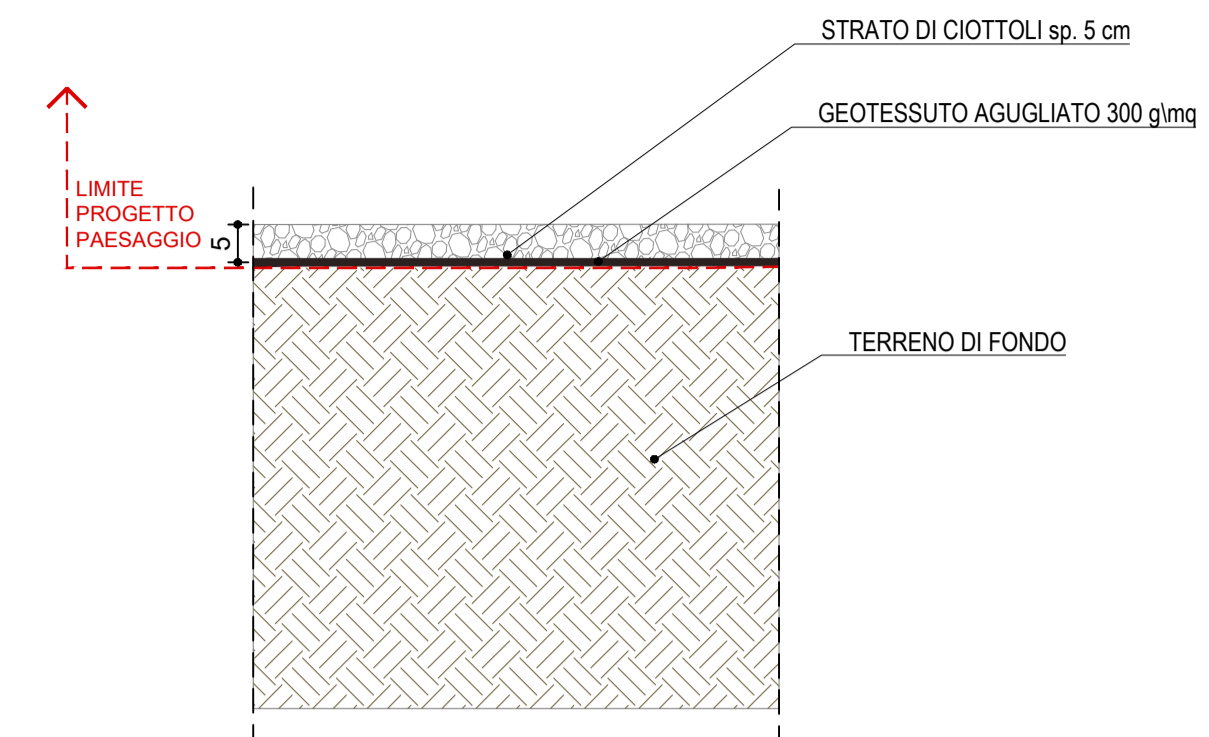


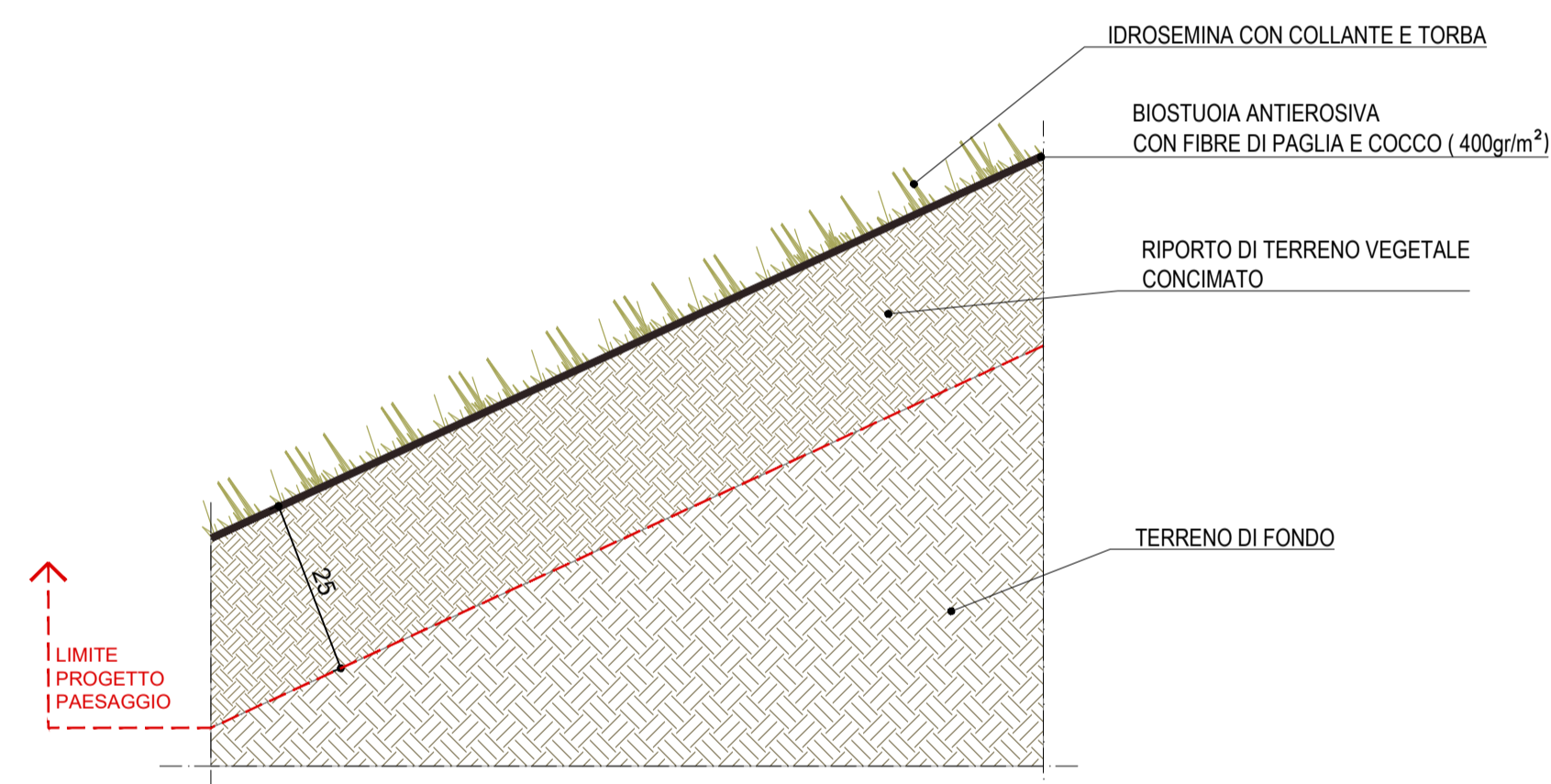
01 INR - PRATO RUSTICO
1:10



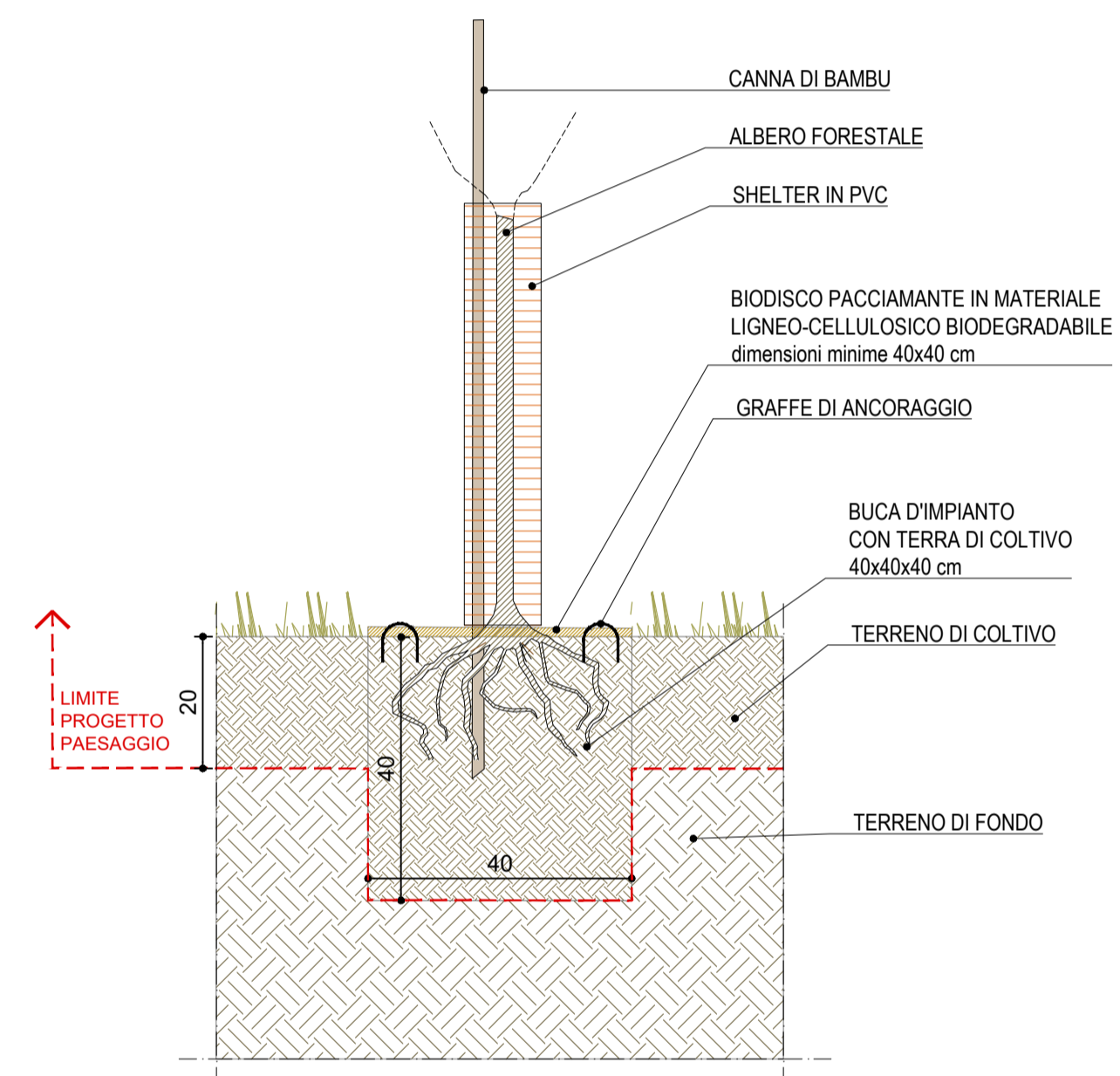
02 ACR - RINVERDIMENTO RIPRISTINO AREE CANTIERE - PRATO RUSTICO
1:10



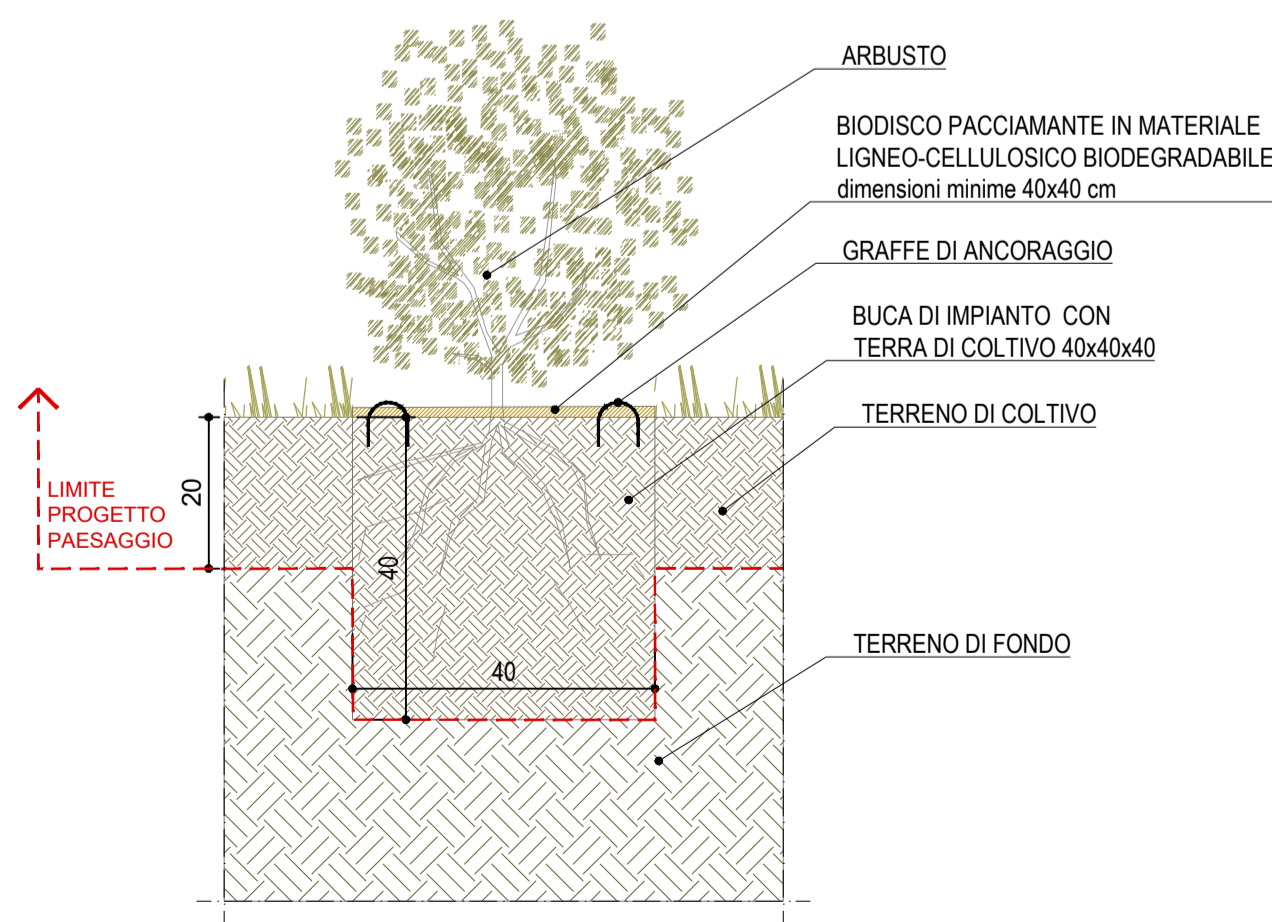
03 PAG - PAVIMENTAZIONE IN GHIAIA
1:10



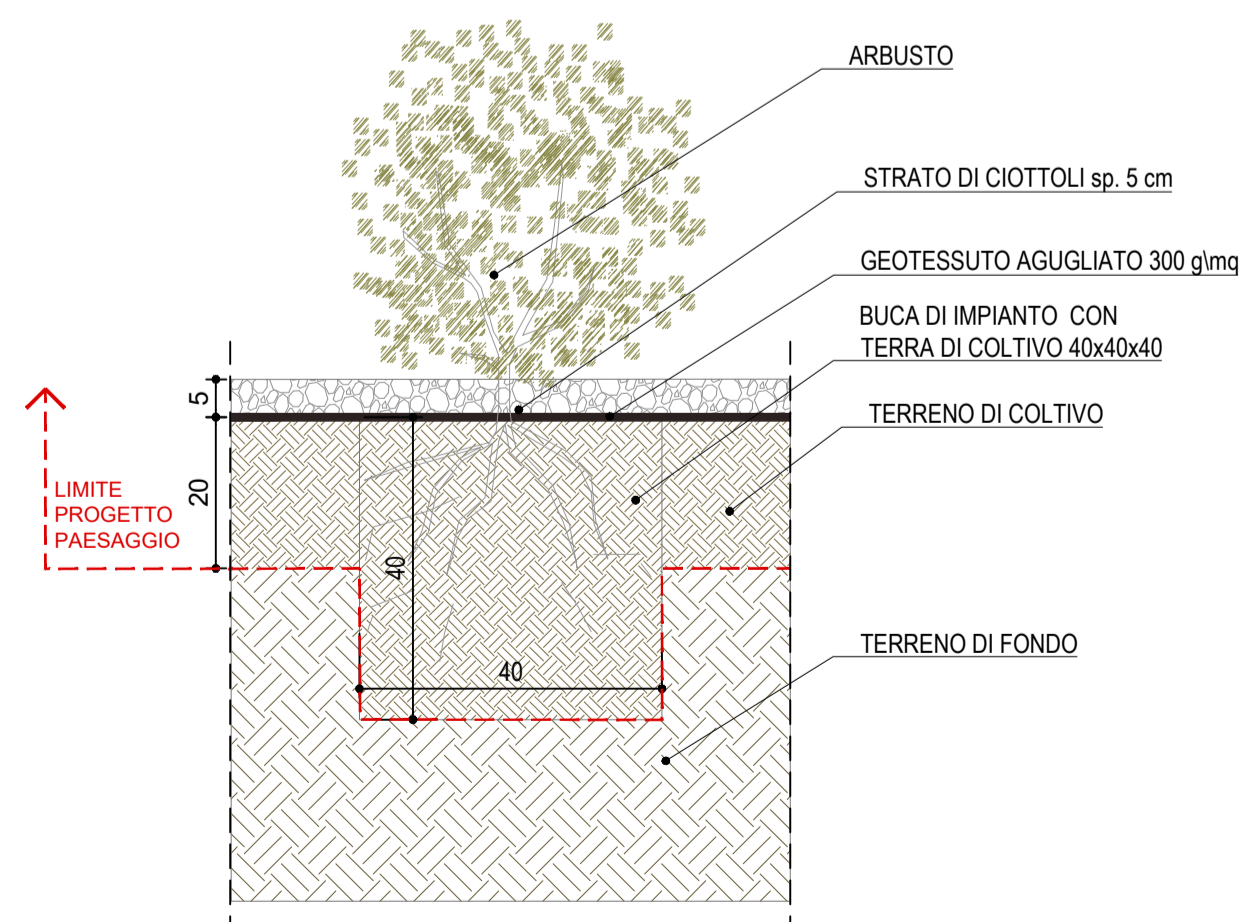
04 INS - PRATO RUSTICO SU SCARPATA
1:10



05 PA/PF - ALBERO FORESTALE
1:10



06 PA/PF - ARBUSTO IN PIENA TERRA
1:10



07 PI - ARBUSTO SU GHIAIA
1:10

Strada Statale 16 "ADRIATICA"
LAVORI DI ADEGUAMENTO
DEL TRATTO COMPRESO TRA FOGGIA E SAN SEVERO

PROGETTO DEFINITIVO

cod. BA 136

PROGETTAZIONE:



PROGETTISTI
Ing. Tommaso Di Bari - Ordine Ing. Taranto n. 1083
Ing. Vito Capotorto - Ordine Ing. Taranto n. 1080
Arch. Andrea Kpar - Ordine Arch. Monza n. 3399 - Progettista e Direttore Tecnico LAND Italia Srl
Ing. Primo Stasi - Ordine Ing. Lecce n. 842

RESPONSABILE DEL PROCEDIMENTO
Ing. Carmine Marro

RESPONSABILE INTEGRAZIONE PRESTAZIONI SPECIALISTICHE
Ing. Alessandro Aliotta - Ordine Ing. Genova n. 79954

COLLABORATORI
Arch. Shirley Martin - Ordine Arch. Milano n. 16207
Arch. Lisa Peregò - Ordine Arch. Monza e Brianza n. 3394

IL GEOLOGO
Dott. Geol. Mario Stani - Ordine Geol. Puglia n. 279

COORDINATORE PER LA SICUREZZA IN FASE DI PROGETTAZIONE
Ing. Vito Capotorto - Ordine Ing. Taranto n. 1080

TITOLO:
Dettagli opere a verde

CODICE PROGETTO		NOME FILE		REVISIONE	SCALA:	FOGLIO:
PROGETTO	LV. PROG. N. PROG.	T001A00AMBDC03_A		A	1:10	01/01
STBA136 E 2101		CODICE ELAB. T001A00AMBDC03				
02						
01						
00	PRIMA EMISSIONE	Maggio 2022	LP	SM	AK	
REV.	DESCRIZIONE	DATA	REDATTO	VERIFICATO	APPROVATO	