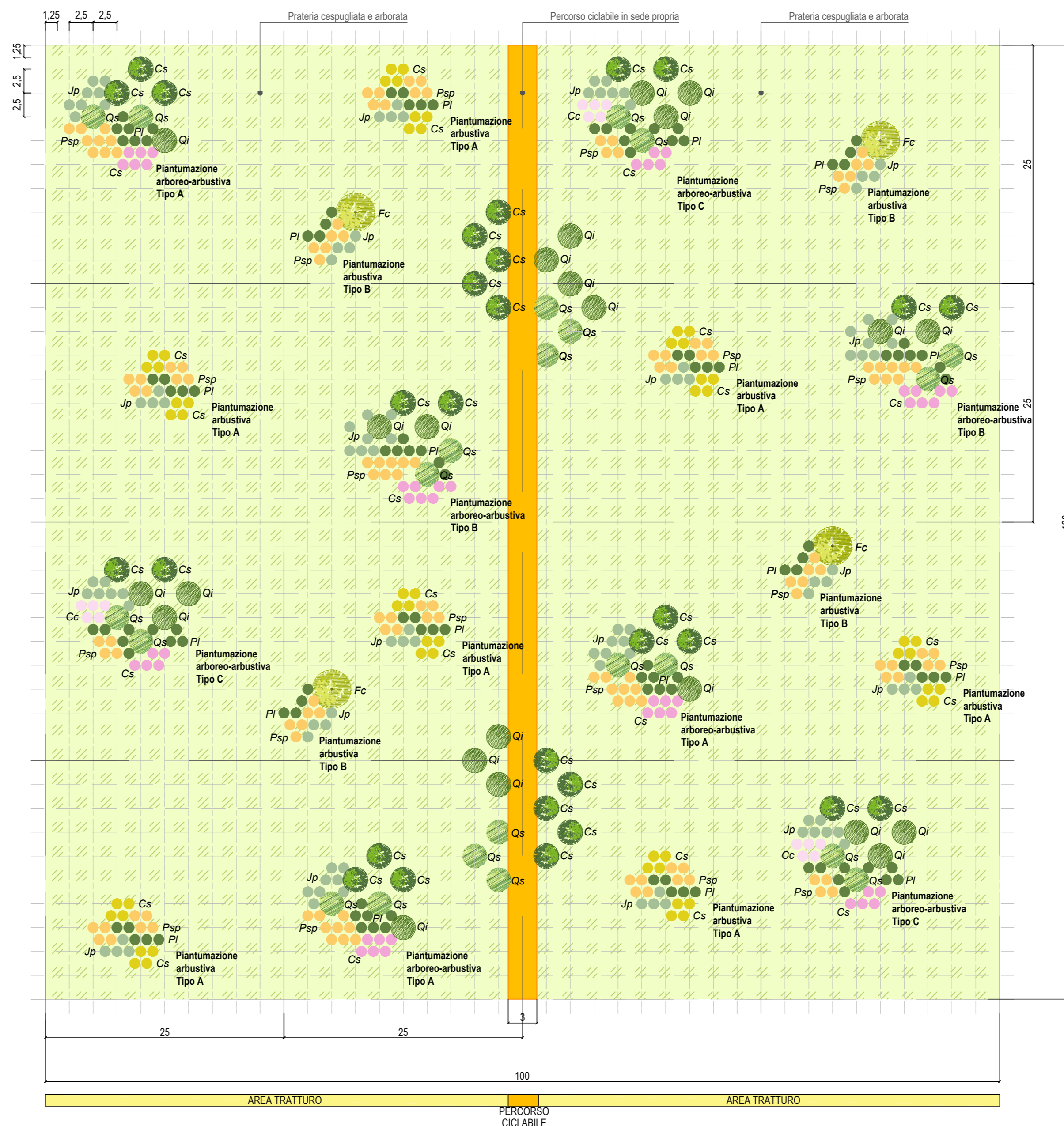
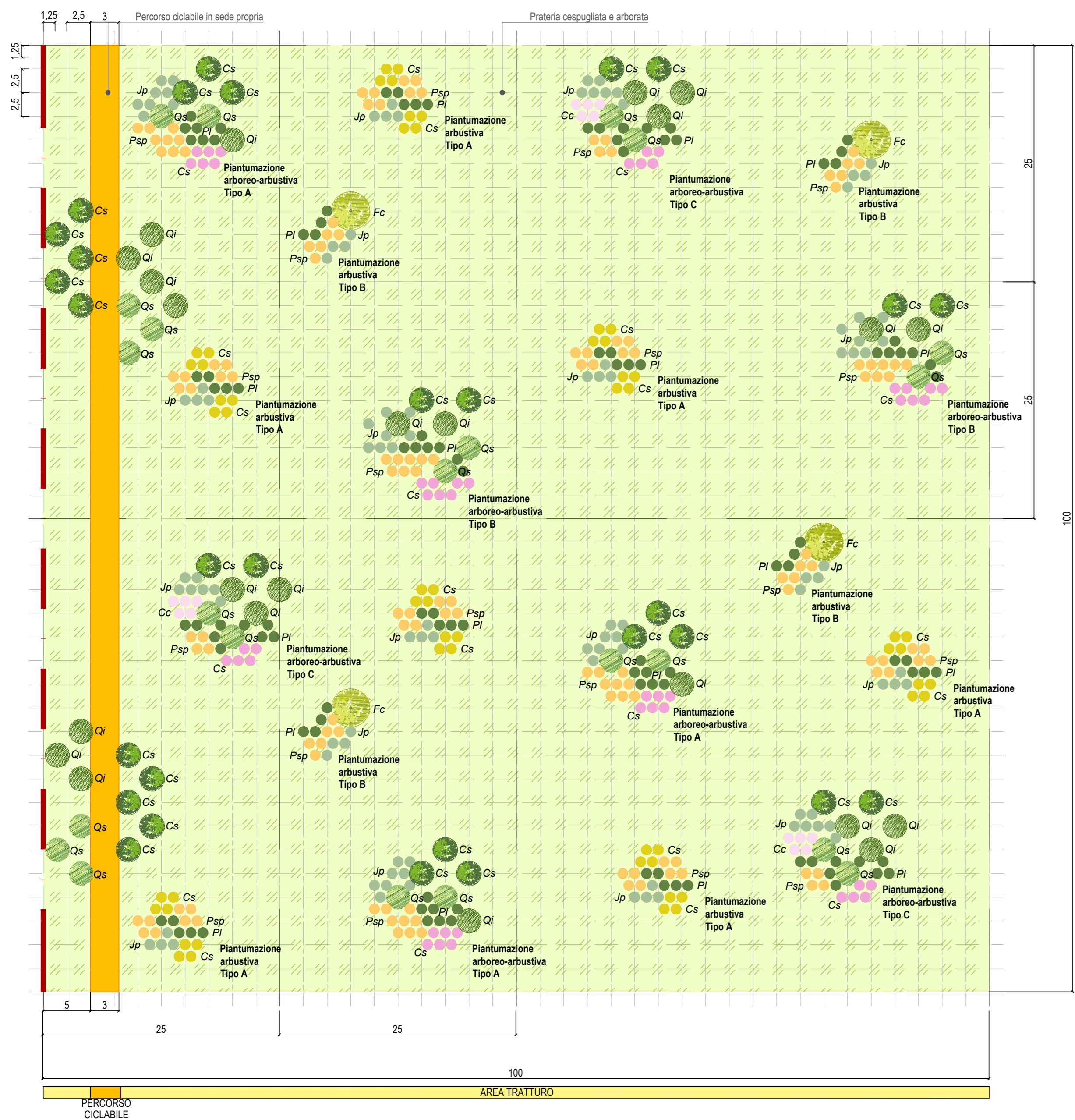


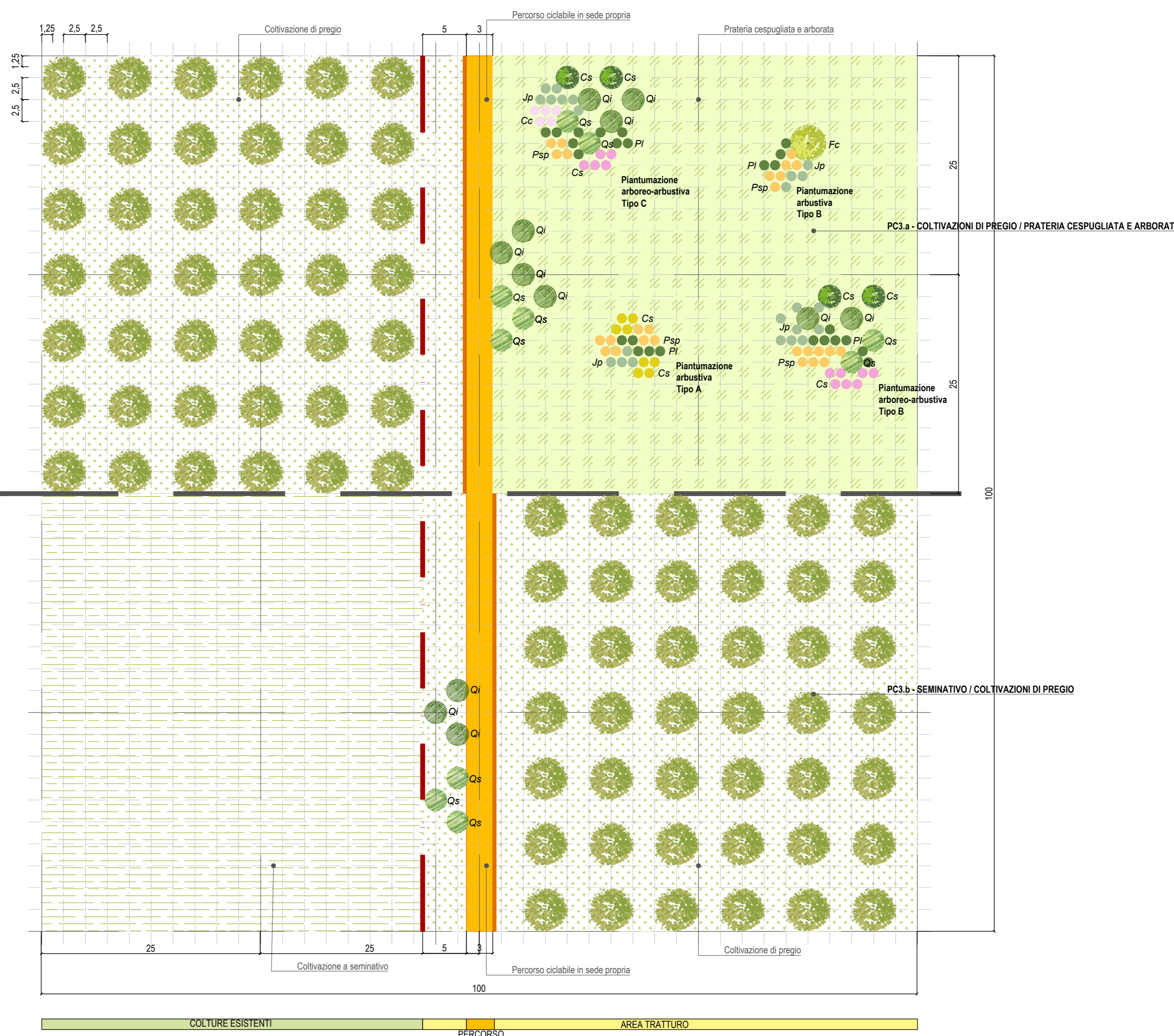
01 PT - PAESAGGIO TRATTURALE



02 PC - PERCORSO CICLABILE/SENTIERO NATURA



03 PC - PERCORSO CICLABILE/SENTIERO NATURA



04 PC - PERCORSO CICLABILE/SENTIERO NATURA

LEGENDA

PIANTUMAZIONE ARBOREO-ARBUSTIVA

ALBERI

- Cs *Ceratonia siliqua*
- Ql *Quercus ilex*
- Qs *Quercus suber*
- Fc *Ficus carica L. "Petrelli"*

ARBUSTI

- Pl *Pistacia lentiscus*
- Jp *Juniperus phoenicea*
- Psp *Prunus spinosa*
- Cs *Cistus salvifolius*
- Cc *Cistus creticus*
- Cs *Cytisus scoparius*

ERBACEE

- Prateria armentizia
- Cynodon dactylon L.*
- Bromus hordeaceus L.*
- Alopecurus pratensis L.*
- Festuca circummediterranea Patzke*
- Lolium perenne L.*
- Phleum pratense L.*
- Hordeum bulbosum L.*
- Avena fatua L.*
- Poa pratensis L.*
- Ferula communis L.*

SENTIERO CICLABILE/PERCORSO NATURA

PAVIMENTAZIONE E ARREDI

- Percorso in sede propria in asfalto depolverizzato
- Muretto a secco in pietra locale a delimitazione degli uliveti/vigneti esistenti.
- Confine area progetto

PAESAGGIO AGRICOLO ESISTENTE

COLTIVAZIONI DI PREGIO

- Uliveti
- Vigneti

Nota: Nel disegno la rappresentazione di uliveti o vigneti è da considerarsi solo a scopo indicativo in quanto l'approccio progettuale è lo stesso.

COLTIVAZIONI

- Seminativo o altro



Strada Statale 16 "ADRIATICA"
LAVORI DI ADEGUAMENTO
DEL TRATTO COMPRESO TRA FOGGIA E SAN SEVERO

PROGETTO DEFINITIVO

cod. BA 136

PROGETTAZIONE:



PROGETTISTI:
Ing. Tommaso Di Bari - Ordine Ing. Taranto n. 1063
Ing. Vito Caporale - Ordine Ing. Taranto n. 1080
Arch. Andrea Neri - Ordine Arch. Bari n. 1336 - Registro e Direzione Tecnica UNO n. 54
Ing. Primo Stasi - Ordine Ing. Lecce n. 842

RESPONSABILE DEL PROCEDIMENTO
Ing. Gabriele Mirra

RESPONSABILE INTEGRAZIONE PRESTAZIONI SPECIALISTICHE
Ing. Alessandro Anzotta - Ordine Ing. Genova n. 7995A
COLLABORATORI:
Arch. Silvio Merello - Ordine Arch. Milano n. 16207
Arch. Lisa Peraga - Ordine Arch. Monza e Brianza n. 3394

IL GEOLOGO
Dott. Gaetano Mirra Stan - Ordine Geol. Puglia n. 279

COORDINATORE PER LA SICUREZZA IN FASE DI PROGETTAZIONE
Ing. Vito Caporale - Ordine Ing. Taranto n. 1080

TITOLO:

Dettagli tipologici opere a verde

CODICE PROGETTO	NOME FILE	REVISIONE	SCALA:	FOGLIO:
STBA136E2101	T010A01AMBDC01_A	A	1:250	01/02
02				
01				
00	PRIMA EMISSIONE	Maggio 2022	LP	SM AK
REV.	DESCRIZIONE	DATA	REDATTO	VERIFICATO
				APPROVATO