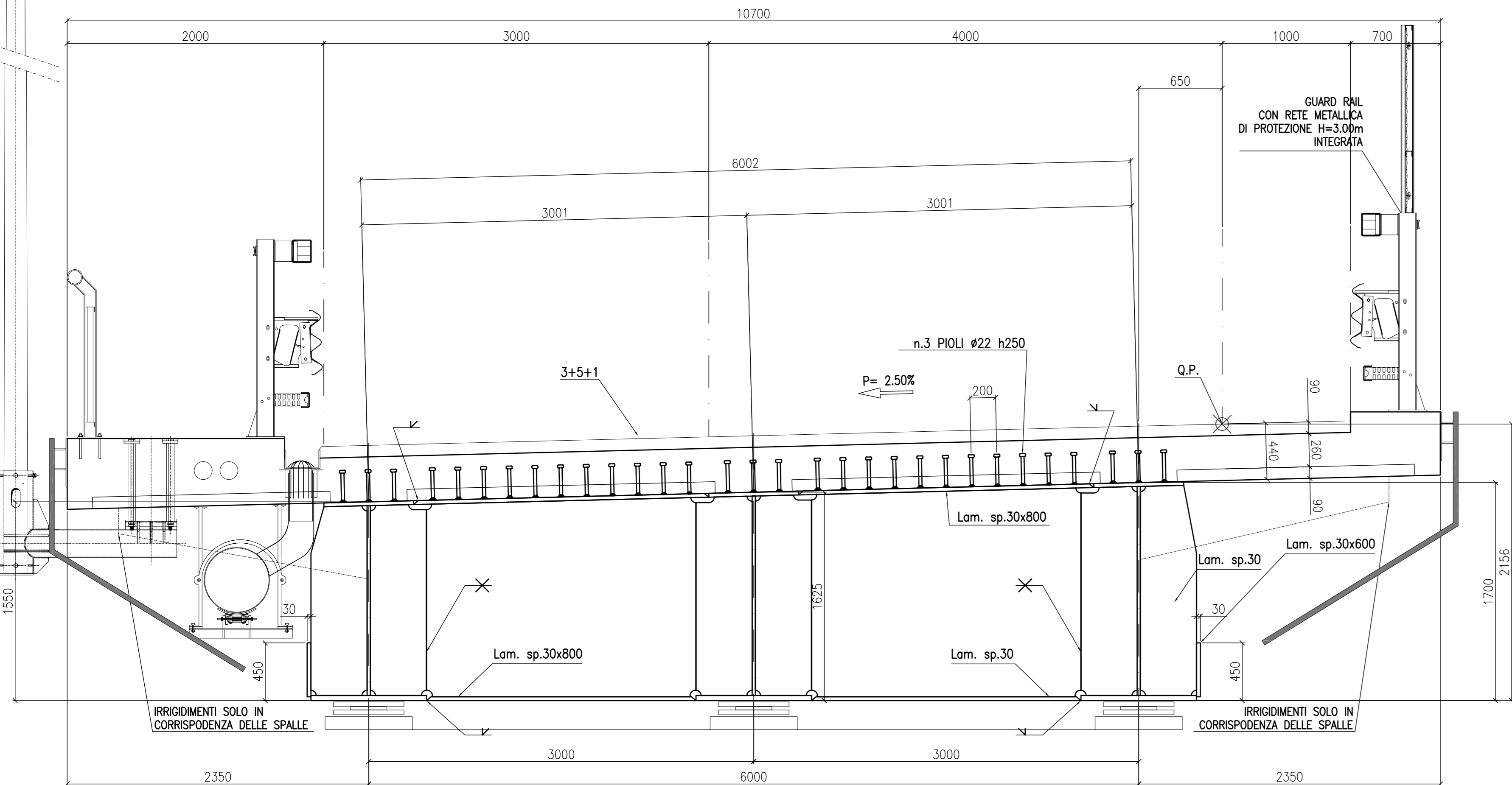


SEZIONE SPALLA 'A' e 'B' (in retto con asse tracciamento)

SCALA 1:25

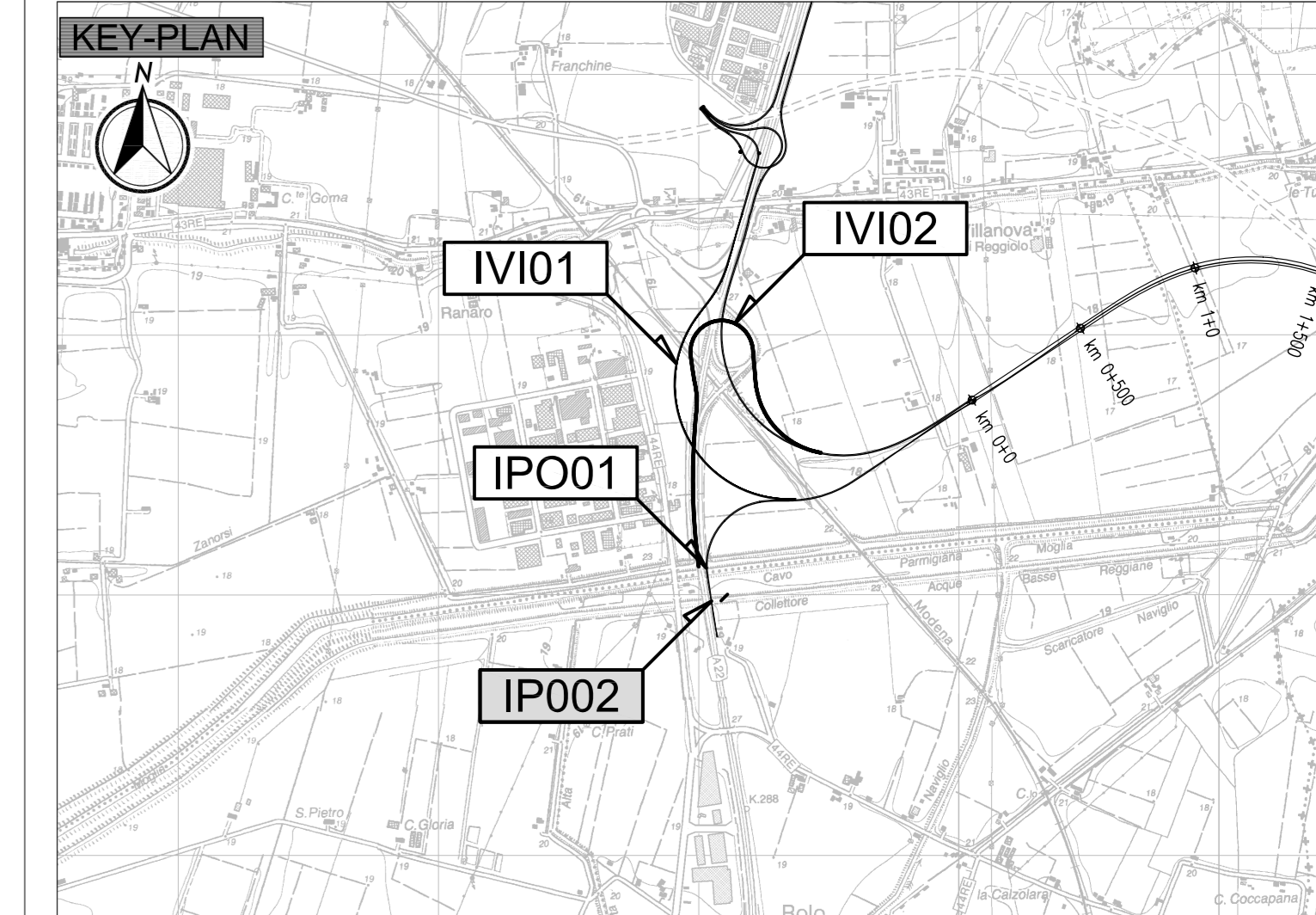
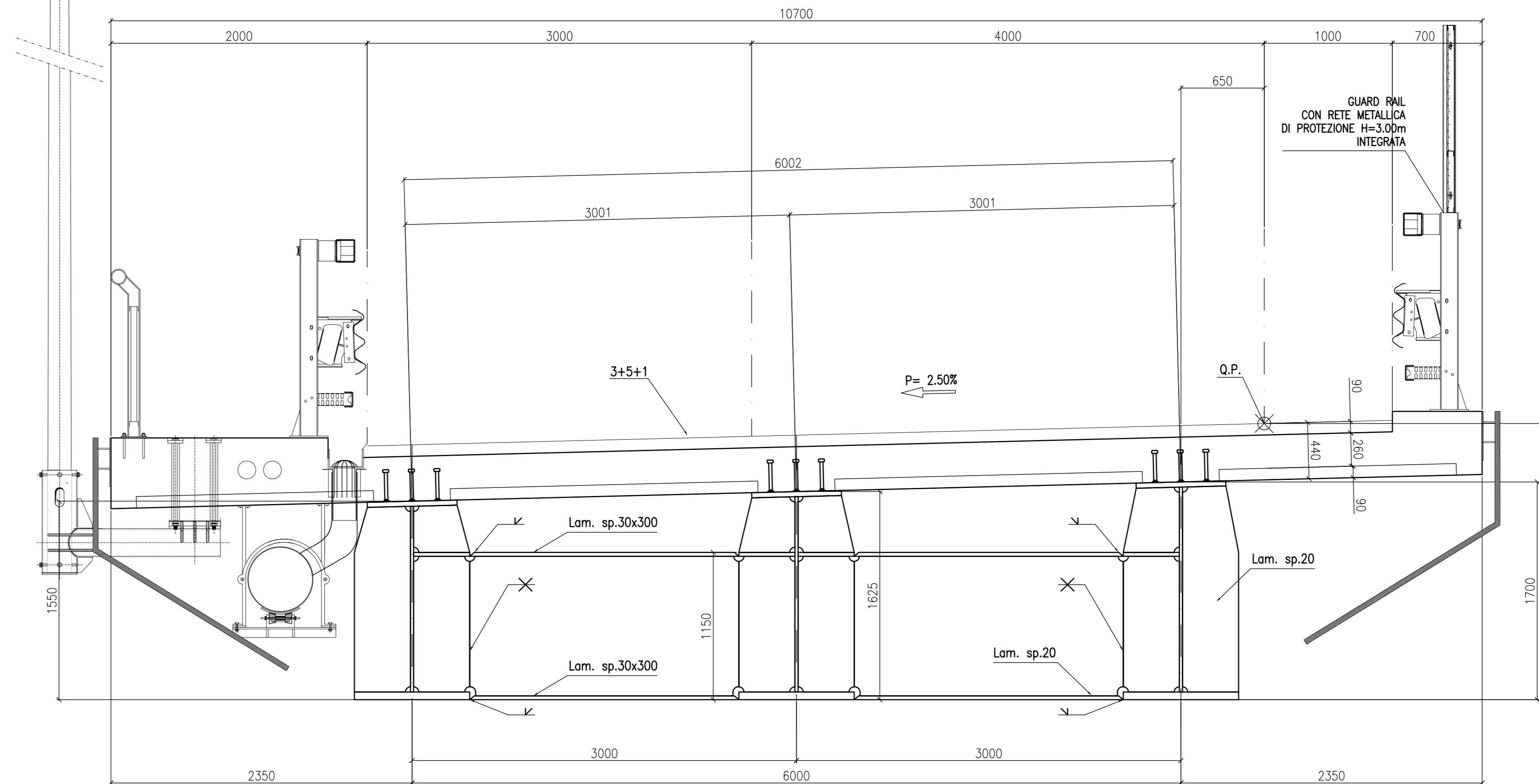
← EST



SEZIONE CORRENTE (in retto con asse tracciamento)

SCALA 1:25

← EST



LEGENDA

ELABORATI DI RIFERIMENTO

- PD_0_I01_IPO02_0_OM_F2_01_A "Planimetria, Piano, Sezione longitudinale trasversale"

CARATTERISTICHE DEI MATERIALI

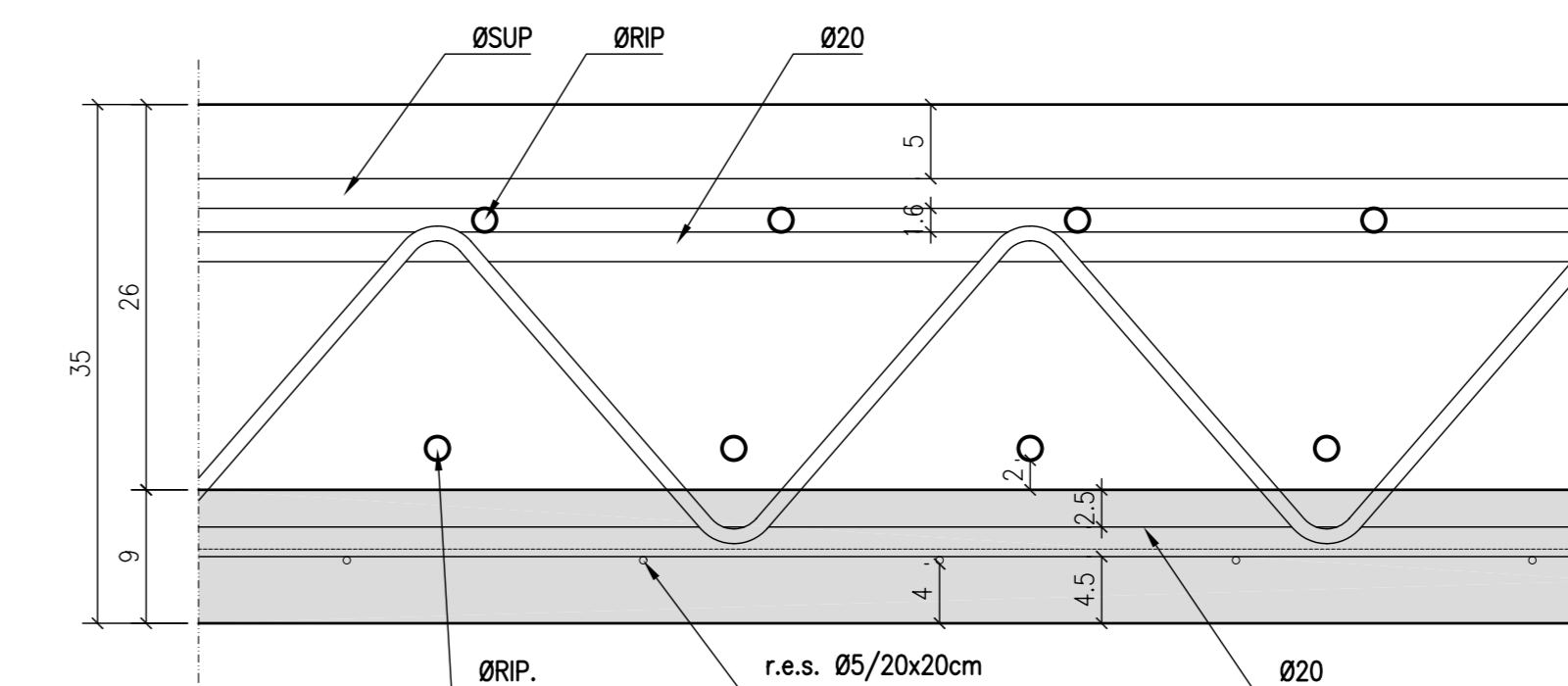
- PD_0_0000_0000_0_GE_TB_01 "Tabella materiali e Classi di Esposizione Calcestruzzo"

NOTE

- Dimensioni espresse in mm.
- Quote altimetriche espresse in m.
- Angoli espressi in gradi sessagesimali

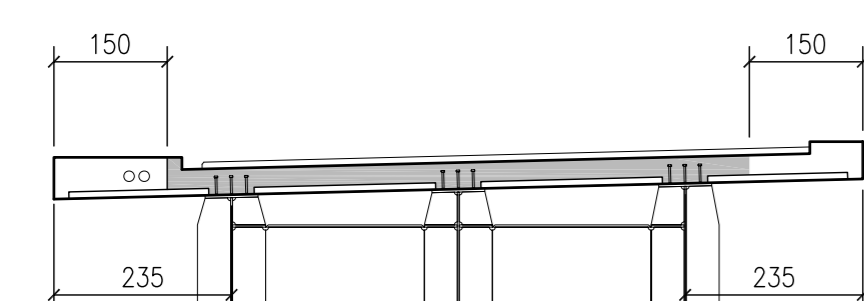
PREDALLES SEZIONE TRASVERSALE TIPICA

SCALA 1:5



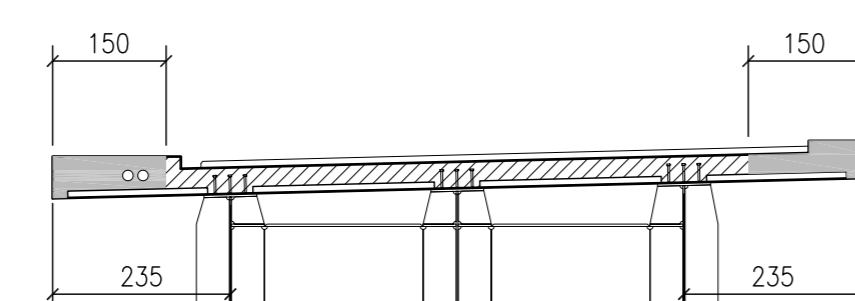
GETTO SOLETTA - FASE 1

SCALA 1:100



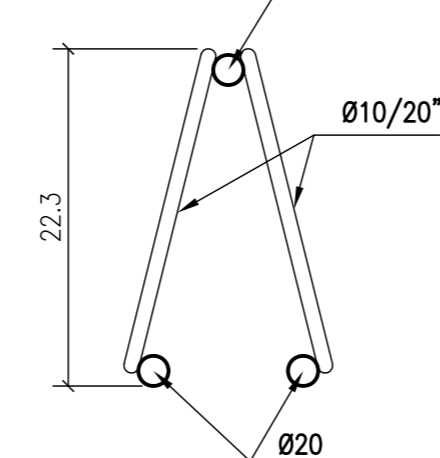
GETTO SOLETTA - FASE 2

SCALA 1:100



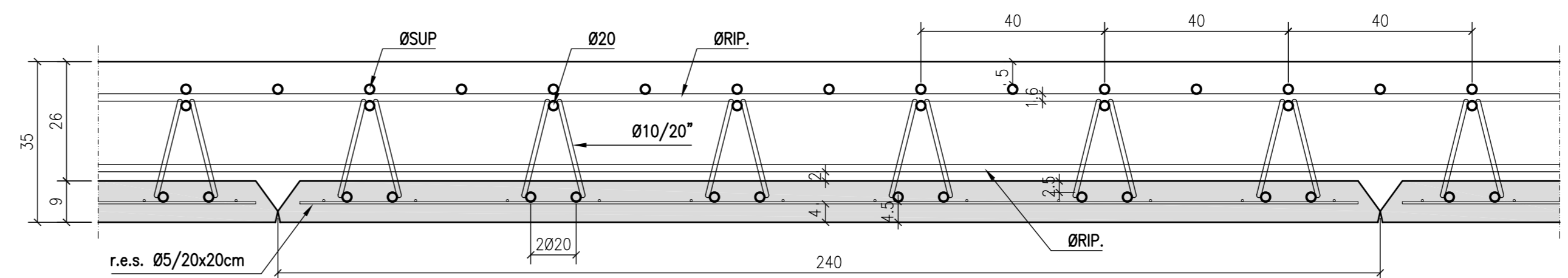
PREDALLES DETTAGLIO TRALICCIO

SCALA 1:5



PREDALLES SEZIONE LONGITUDINALE

SCALA 1:10



IL CONCESSIONARIO
ARC AUTOSTRADA REGIONALE CISPADANA

IL CONCESSIONARIO
Autosole Regionale Caspinese S.p.A.
 IL RESPONSABILE
 Giancarlo Pizzarello

AUTOSTRADA REGIONALE CISPADANA
 DAL CASELLO DI REGGIOLE-ROLO SULLA A22
 AL CASELLO DI FERRARA SUD SULLA A13
 CODICE C.U.P. E81808000060009

PROGETTO DEFINITIVO

ASSE AUTOSTRADALE (COMPRESIVO DEGLI INTERVENTI LOCALI DI COLLEGAMENTO VIARIO AL SISTEMA AUTOSTRADALE)
 OPERE STRUTTURALI
 OPERE D'ARTE MAGGIORI - PONTI
 IPO02 - ALLARGAMENTO PONTE SU CAVO ACQUE BASSE REGGIANE
 STRUTTURA IN ACCIAIO: SEZIONI E PREDALLES

IL PROGETTISTA
 Ing. Antonello Mezzalana
 Albo Ing. Bologna n° 5225 A
 Ing. Giancarlo Guadagnini
 Albo Ing. Ravenna n° 700 A

RESPONSABILE INTEGRAZIONE PRESTAZIONI SPECIALISTICHE
 Ing. Emilio Salsi
 Albo Ing. Reggio Emilia n° 945

IL CONCESSIONARIO
 Autosole Regionale Caspinese S.p.A.
 IL RESPONSABILE
 Giancarlo Pizzarello

IL PROGETTO
 DATA: 17.04.2012
 EMISSIONE: Strada Mezzalana Salsi
 MEDIANTE: APPROVAZIONE
 IDENTIFICAZIONE ELABORATO: DESCRIZIONE: STRADA Mezzalana Salsi
 DATA: MAGGIO 2012

IL PRESENTI DOCUMENTI SONO STATI ELABORATI, REDATTI E VERIFICATI IN TUTTO IL CORSO DELLA PROGETTAZIONE. IL CONCESSIONARIO HA ACCETTATO LE RESPONSABILITÀ PER IL PRESENTI DOCUMENTI E NON HA ADOPTATO NESSUN ALTRO TIPO DI RESPONSABILITÀ. IL CONCESSIONARIO HA ACCETTATO LE RESPONSABILITÀ PER IL PRESENTI DOCUMENTI E NON HA ADOPTATO NESSUN ALTRO TIPO DI RESPONSABILITÀ.