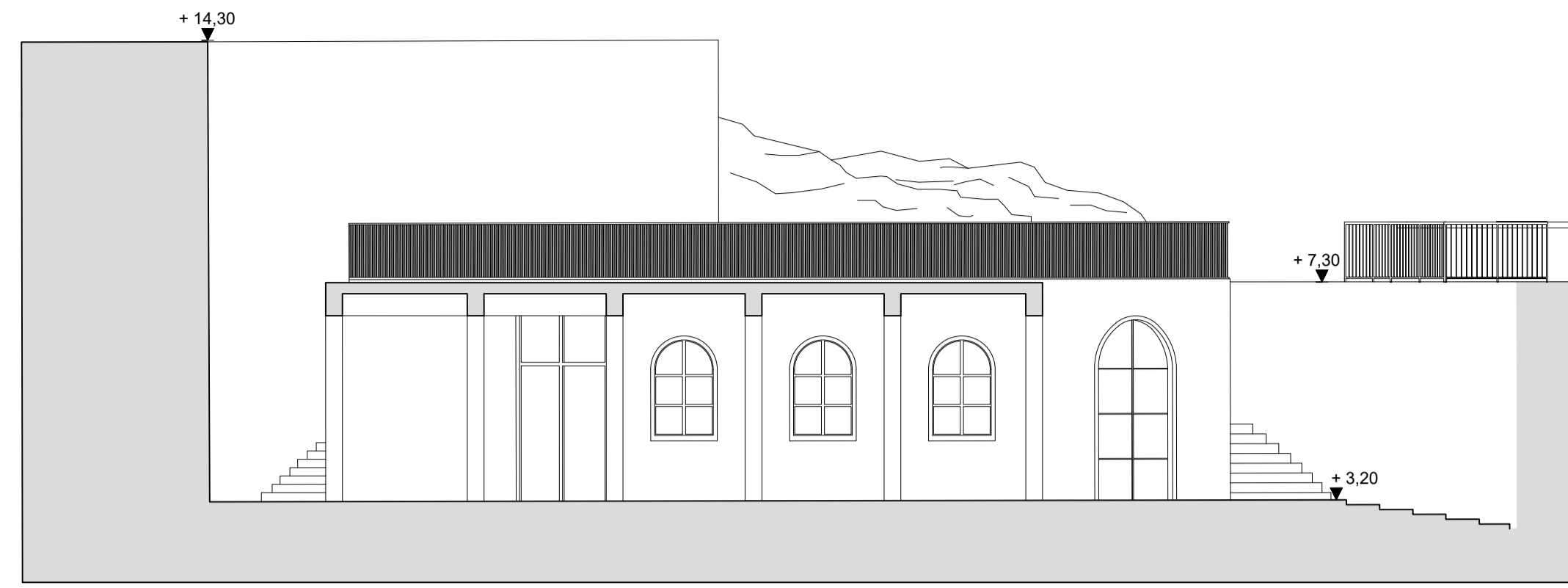
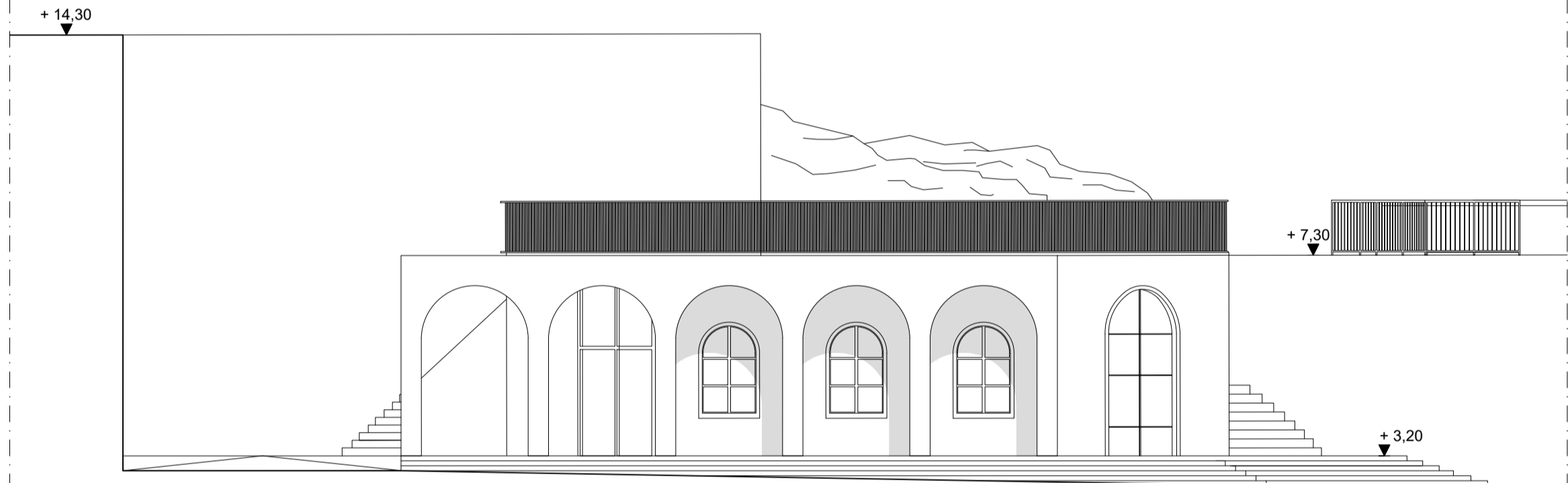


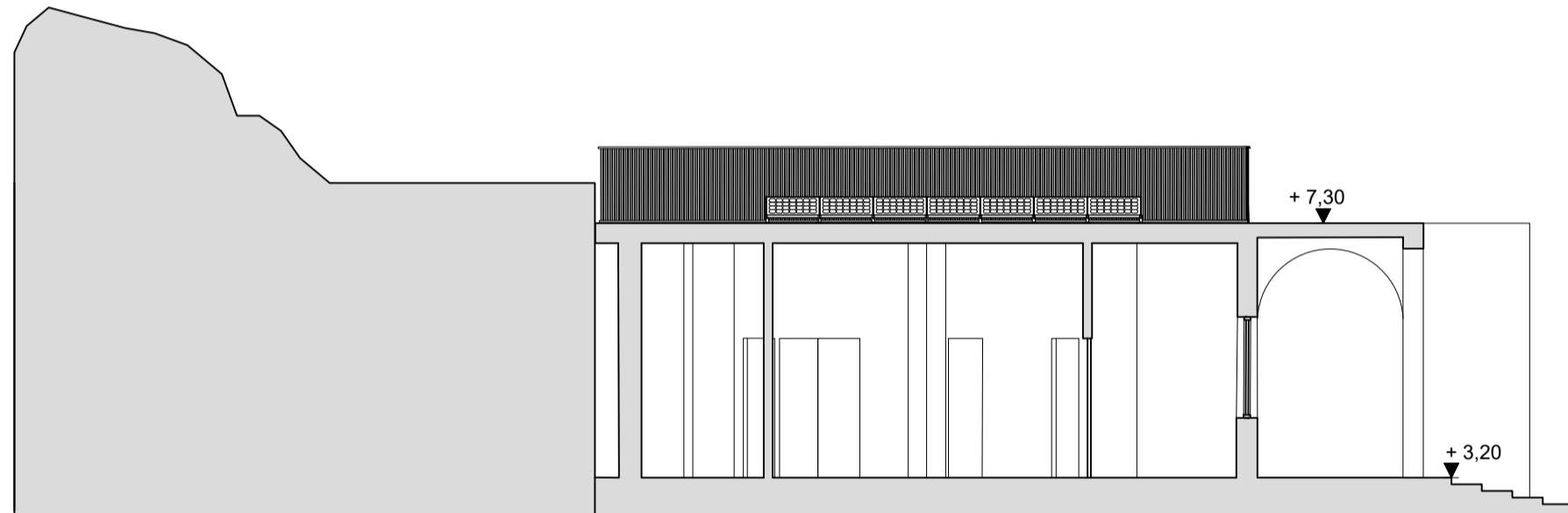
Prospetto A
scala 1:100



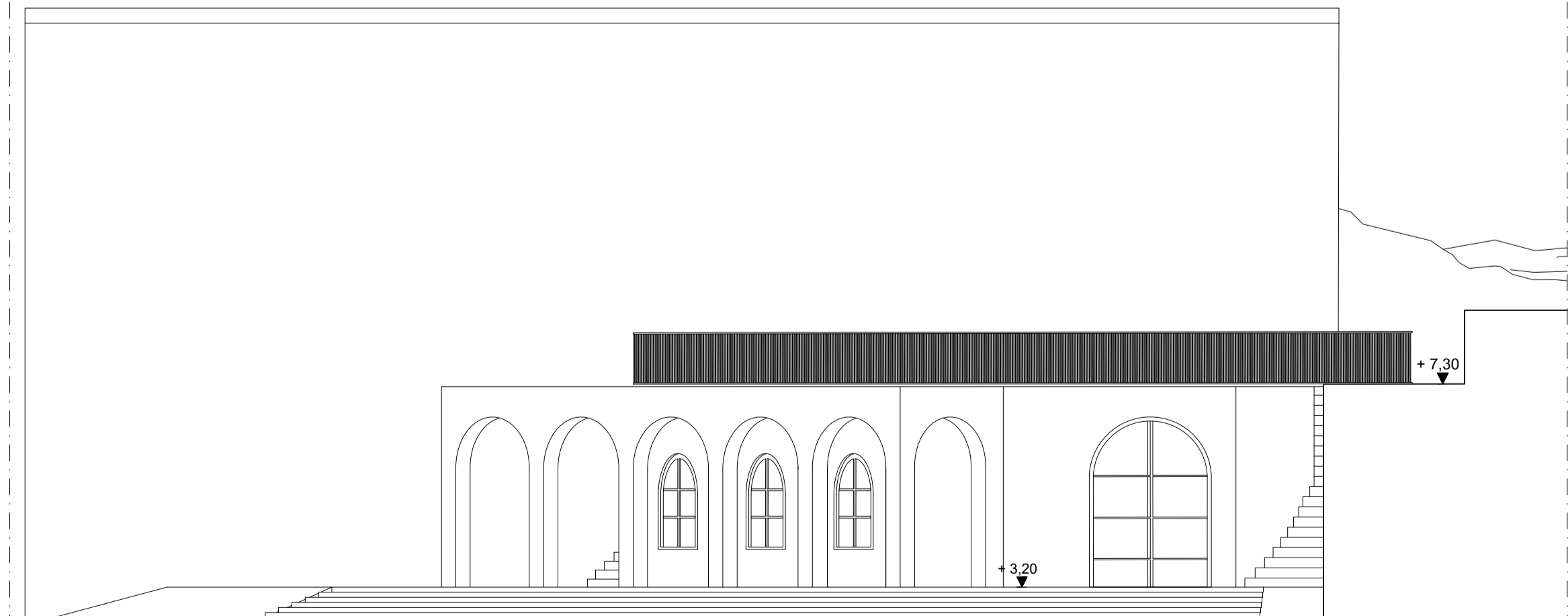
Sezione AA' 1:100



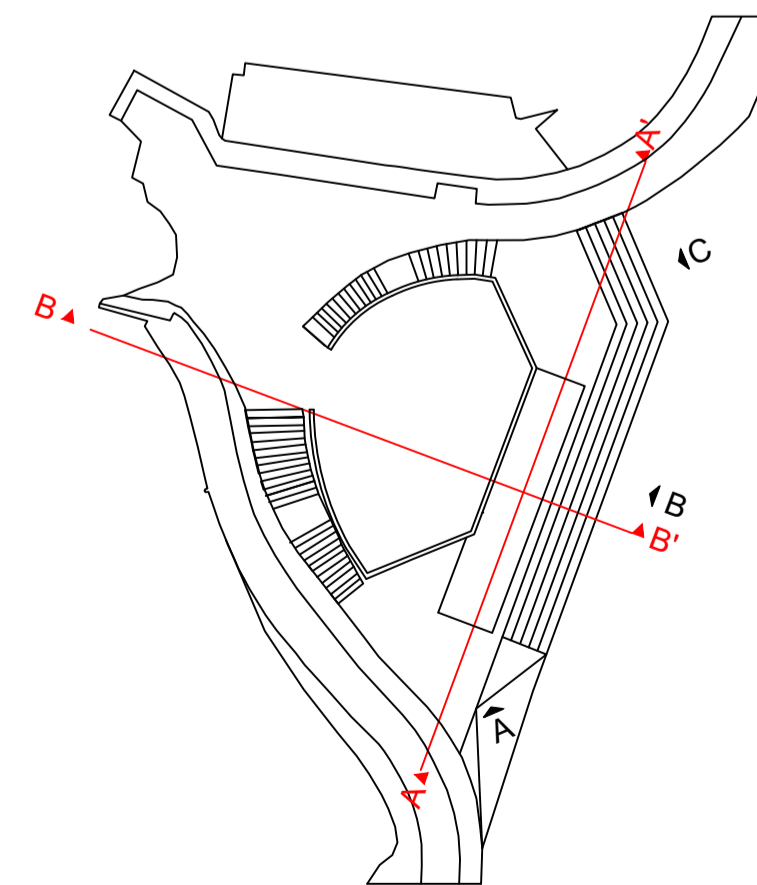
Prospetto B
scala 1:100



Sezione BB' 1:100



Prospetto C
scala 1:100



COMUNE DI SCILLA



AMMODERNAMENTO DEL PORTO DI SCILLA E DELLE
INFRASTRUTTURE DI COLLEGAMENTO

Progetto Definitivo

E. ELABORATI GRAFICI DI PROGETTO

E.07 STAZIONE MARITTIMA - PROSPETTI E SEZIONI
TIPOLOGICHE

Data:
12-04-2022
Scala:
1:100



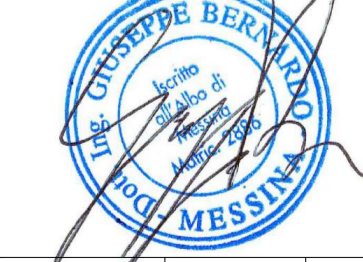
PROJECT MANAGER
Ing. Giuseppe Bernardo

PROGETTISTI
Ing. Giuseppe Bernardo
Ing. Domenico Condelli
Ing. Vincenzo Secreti
Ing. Roberta Chiara De Clario
Arch. Pasquale Billari

GRUPPO DI LAVORO
Ing. Giuseppe Cutrupi
Arch. Francesca Gangemi



Ing. Domenico Condelli
Arch. Pasquale Billari



GEOLOGIA
geol. Giuseppe Cerchiaro

REVISIONI	Rev. n°	Data	Motivazione

R.U.P.	Visti/Approvazioni

Codice elaborato: E7 - PROSPETTI E SEZIONI TIPOLOGICHE.dwg