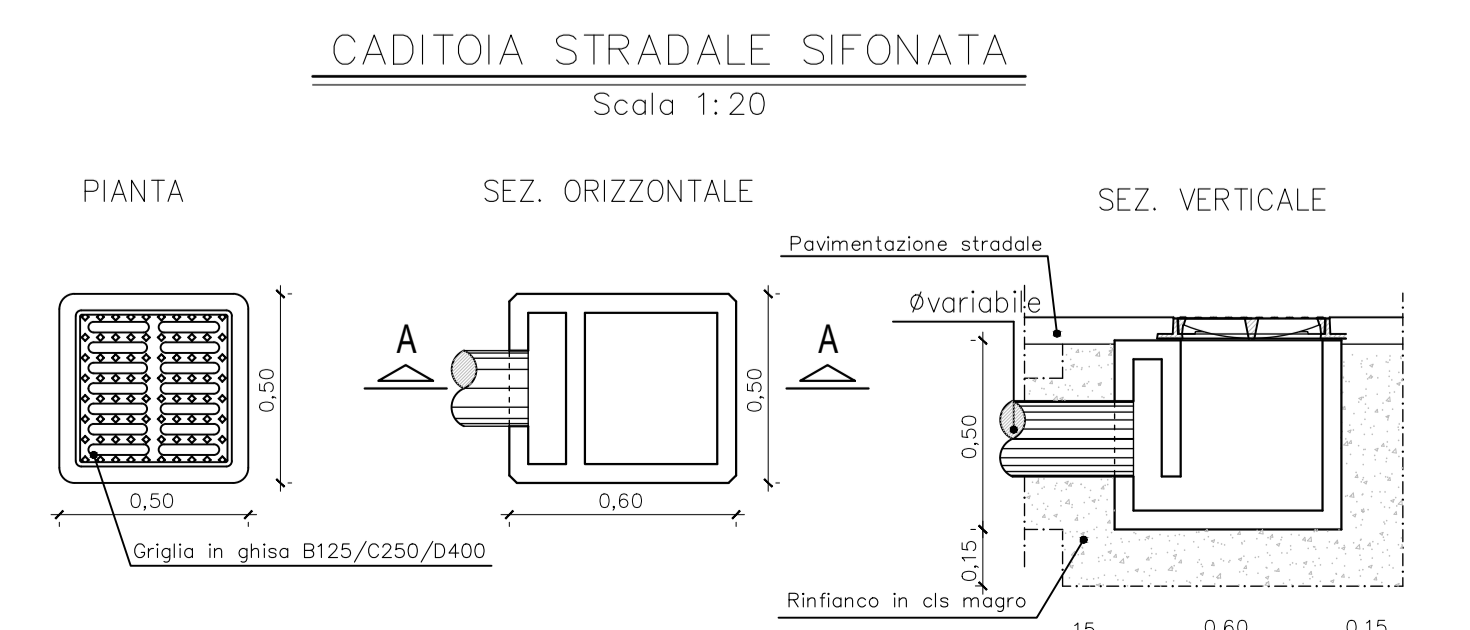
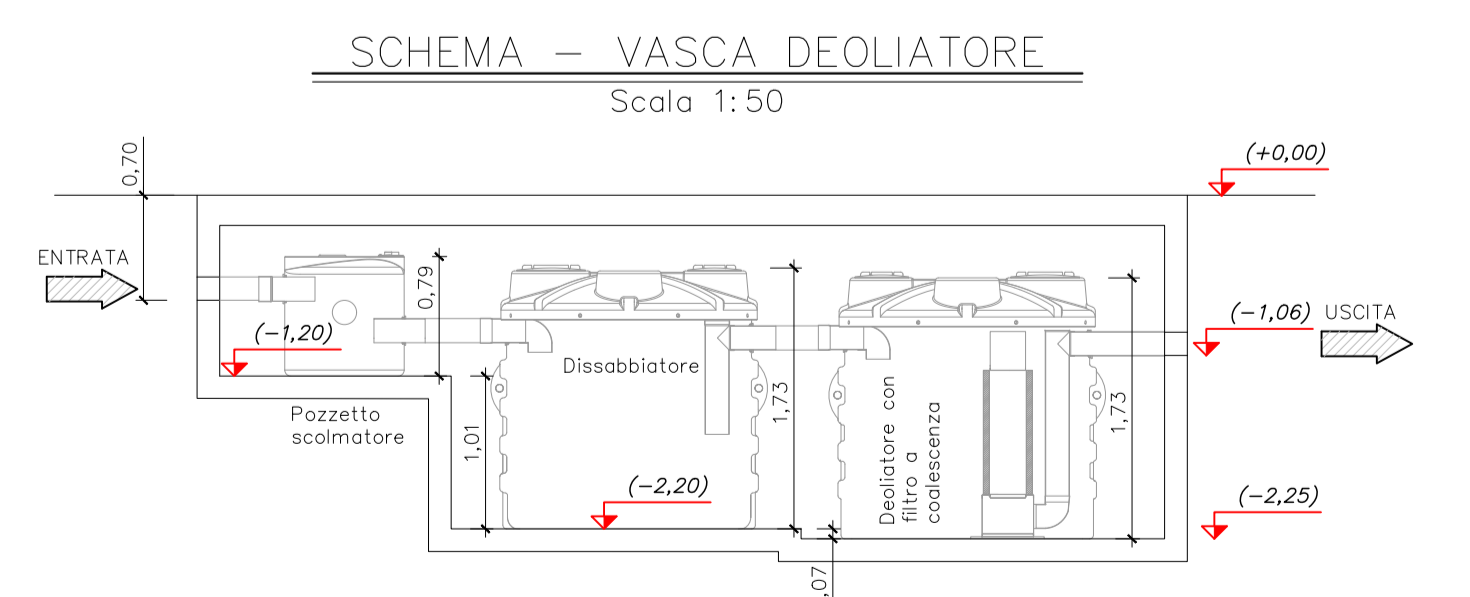
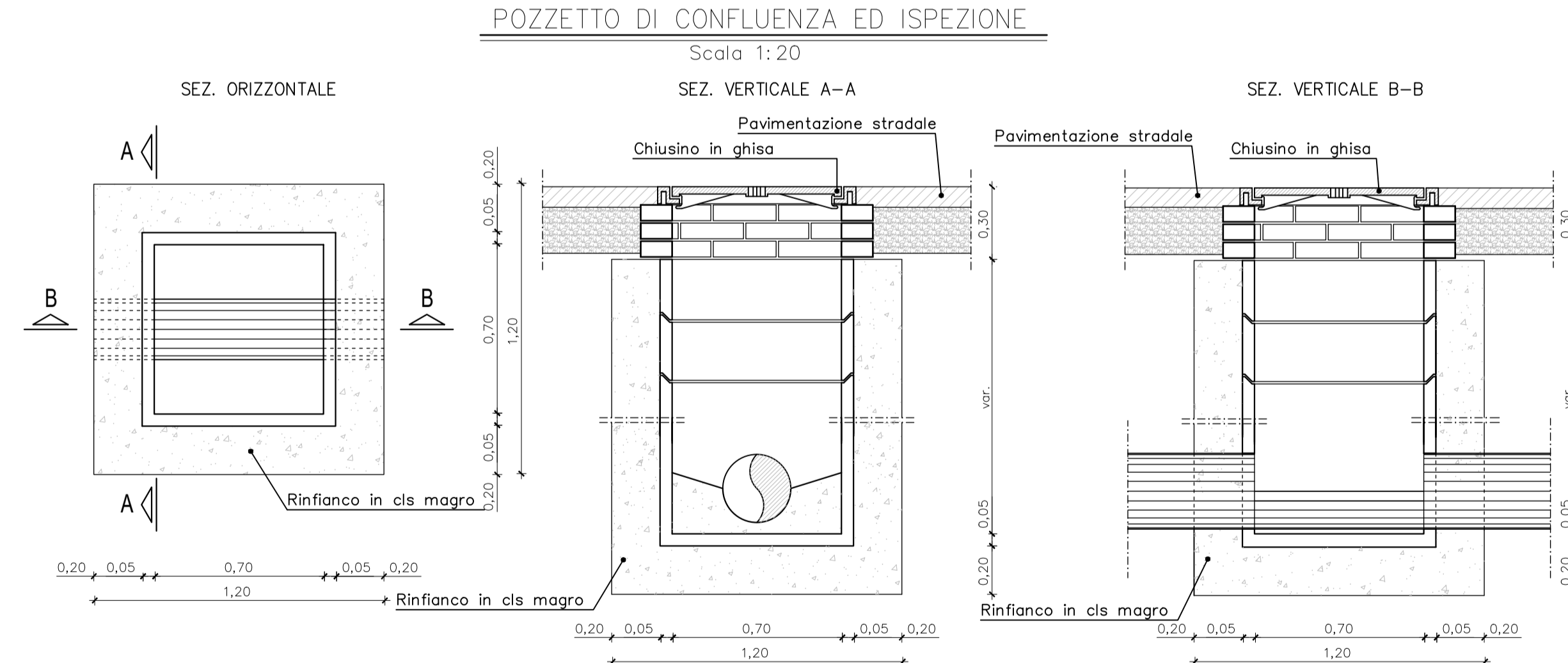
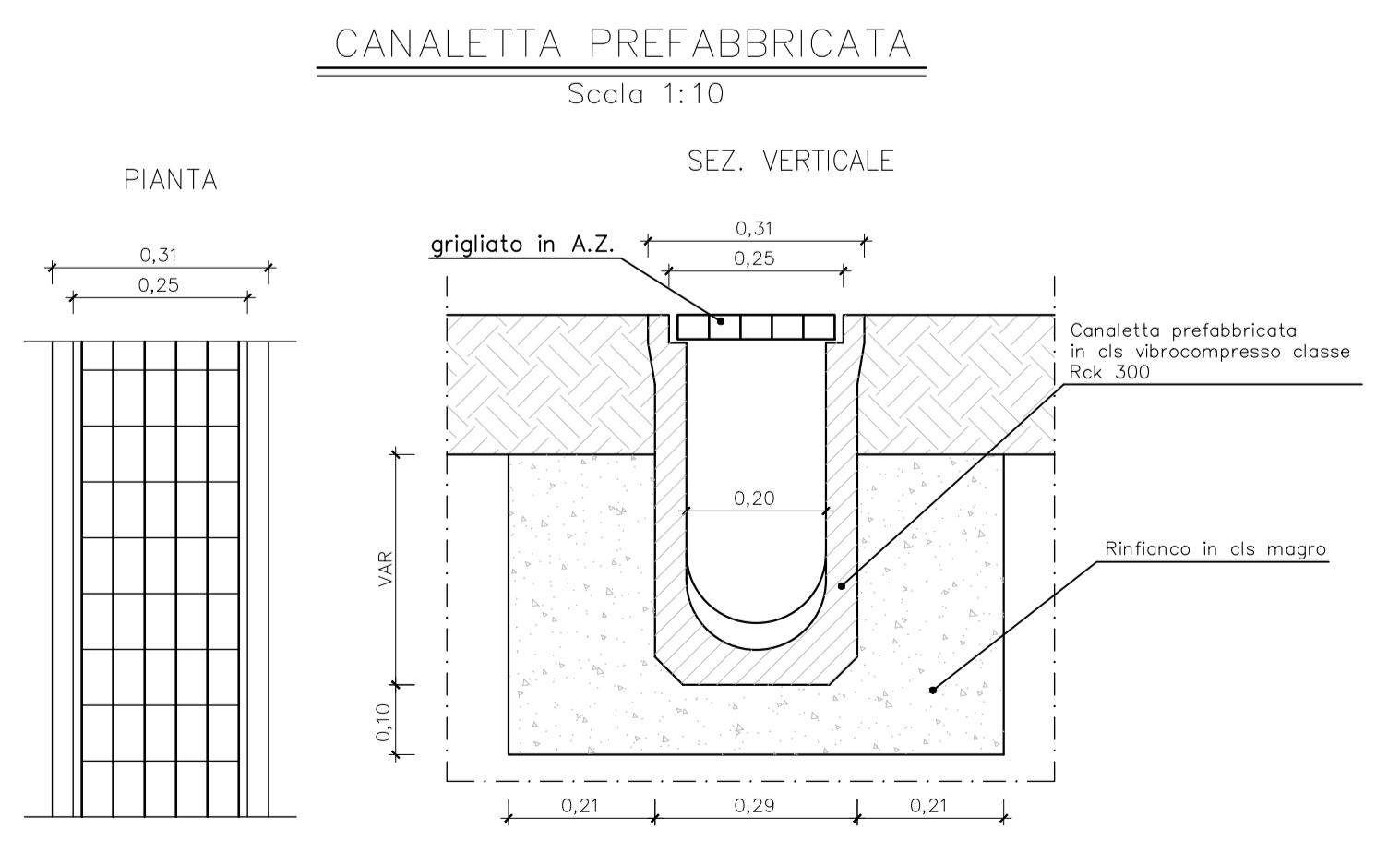


**LEGENDA**

	Pozzetto prefabbricato saranno posti in opera su un sottofondo di calcestruzzo ROK=150 dello spessore di 15cm e saranno rinforzati, sempre con calcestruzzo, per uno spessore minimo di 15cm. I chiusi dovranno essere solidamente appoggiati ed ancorati alle strutture in calcestruzzo. Essi dovranno essere posti in opera a filo della pavimentazione, o secondo delle indicazioni progettuali.
	Griglia per la raccolta delle acque C250
	Canaletta di drenaggio in calcestruzzo polimerico, ampia sezione con superficie interna liscia, telaio integrato in ghisa e griglia in ghisa sferele C250 fissato con 8 bulloni in acciaio. Classe di carico C250 o norma UNI EN 1433
	Tubazione in PEAD PE100 PN10 DN80
	Tubazione in PVC PE100 PN10 DN80
	Rete acque di piazzole e delle coperture con tubo in PVC rigido conforme norma UNI EN 1433-1 tipo 8x per condotte di scarico interrate di acque civili e industriali, giunti a bicchiere con anello in gomma, diametro indicato in pianta
	Elettropompa sommergibile TIPO DIWA/5 serie lowara, dalle seguenti caratteristiche: - Portata 5 l/s; - Prevalenza 12 mca;

NB. IL PRESENTE ELABORATO GRAFICO E' DA RITENERSI VALIDO PER I SOI IMPIANTI. PER QUANTO RIGUARDA LA BASE ARCHITETTONICA SI FACCIÀ RIFERIMENTO AI GRAFICI SPECIALISTICI



**COMUNE DI SCILLA**

**AMMODERNAMENTO DEL PORTO DI SCILLA E DELLE INFRASTRUTTURE DI COLLEGAMENTO**

Progetto Definitivo  
E. ELABORATI GRAFICI DI PROGETTO

**E.13** **IMPIANTO FOGNARIO PORTUALE**

Data: 12-04-2022  
Scala: 1:200

**DINAMICA** PROJECT MANAGER  
Ing. Giuseppe Bernardini  
arch. Pasquale Billari

**HYpro** PROGETTISTI  
Ing. Giuseppe Bernardini  
Ing. Domenico Condelli  
Ing. Francesco Scari  
Ing. Roberta Chiara De Ciaro  
Ing. Pasquale Billari

**GRUPPO DI LAVORO**  
Ing. Giuseppe Curtici  
arch. Francesca Gangemi

**GEOLOGIA**  
geol. Giuseppe Caricharo

Rev. n° \_\_\_\_\_ Data \_\_\_\_\_ Motivazione \_\_\_\_\_

R.L.P. \_\_\_\_\_ Visti/Approvazioni \_\_\_\_\_

Code elaborato: E:\12\13014-15-16-17.dwg