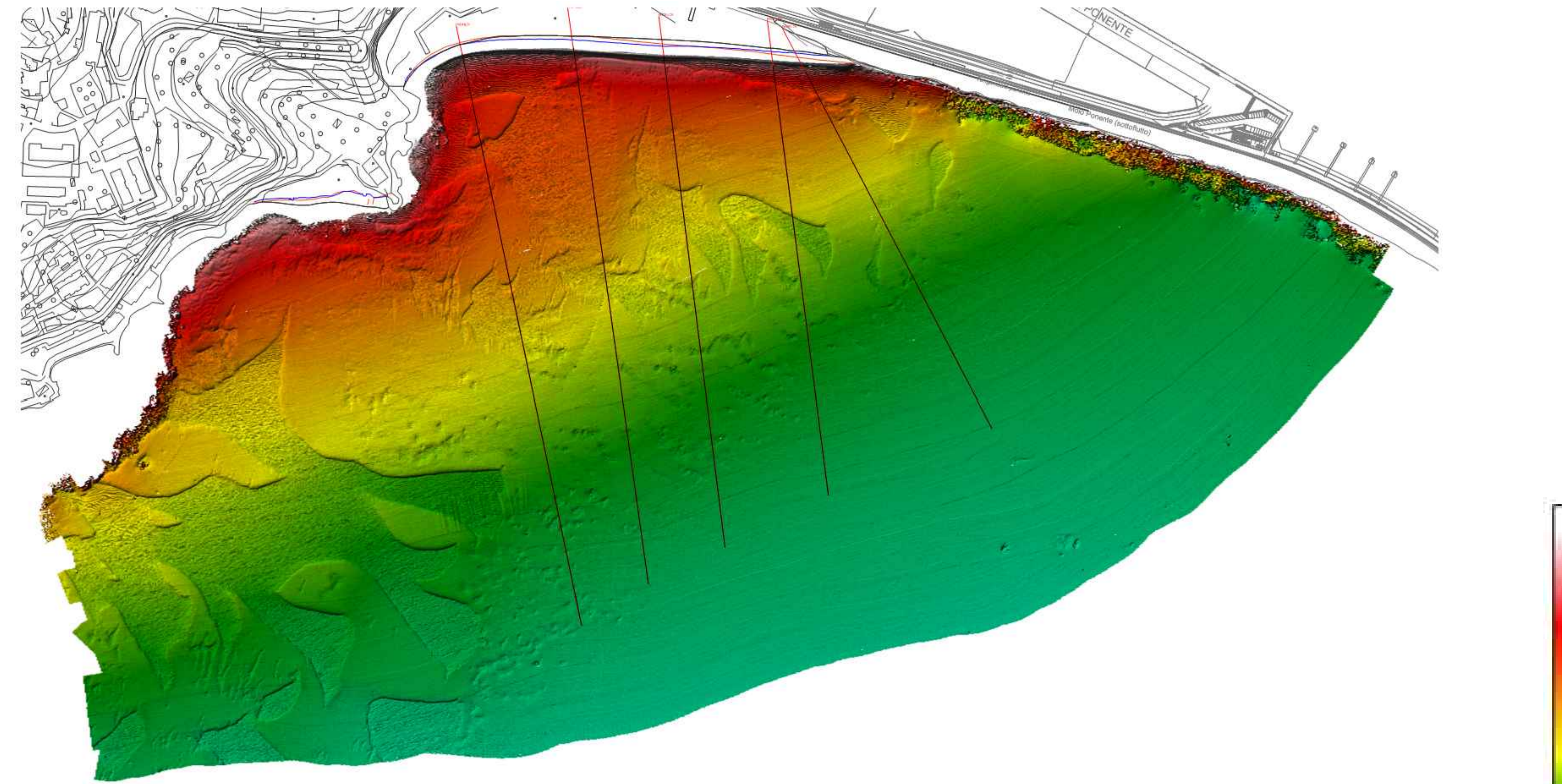
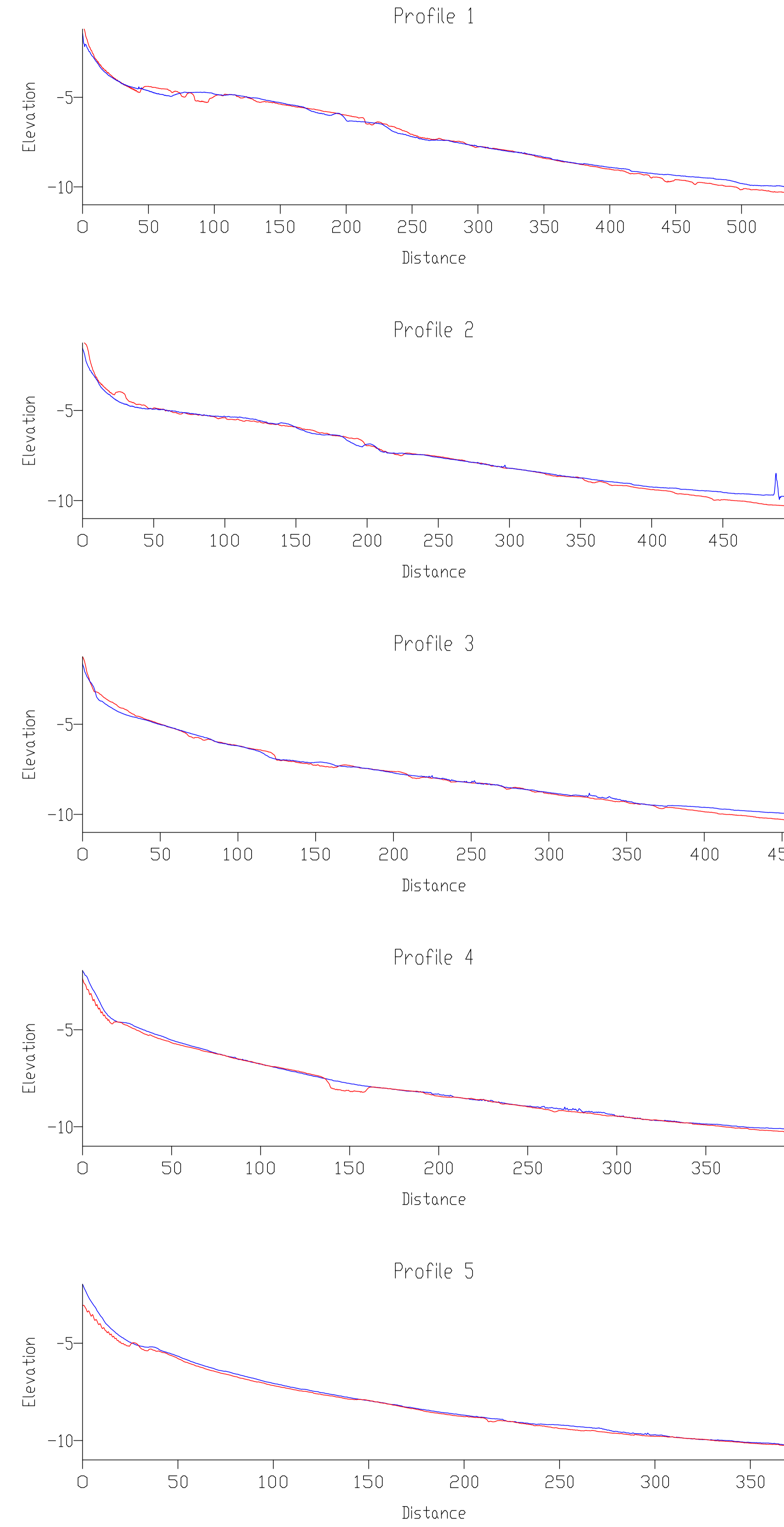
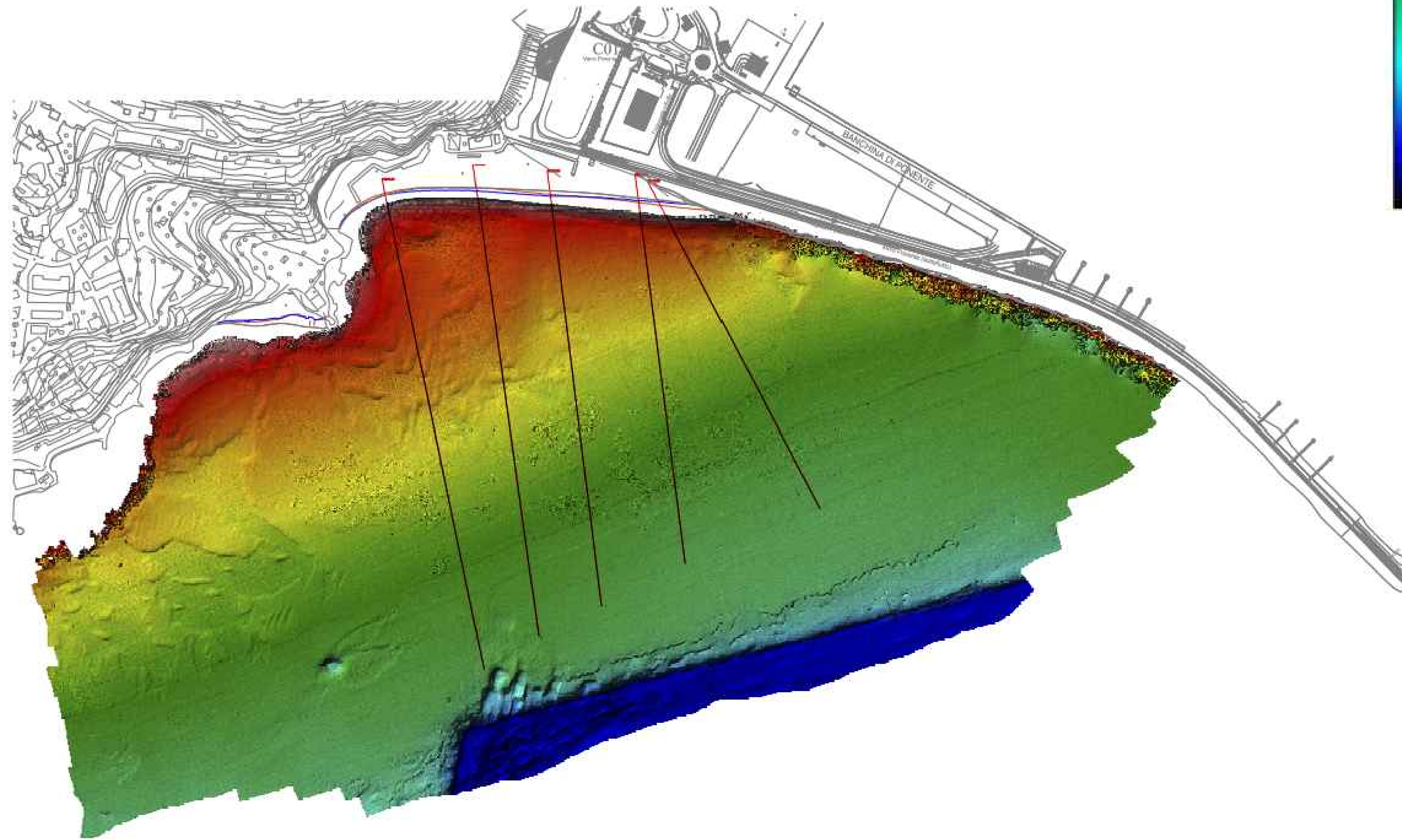


Rilievo fase ante operam - 20, 21 e 26 ottobre 2020



Rilievo fase corso opera - 16, 17 e 18 giugno 2021



LEGENDA

- GENERALE
- Base Cartografica
- TOPOGRAFIA
- Profili e Linee di riva da rilievo topografico del 26 ottobre 2020
  - Profili e Linee di riva da rilievo topografico del 18 giugno 2021

COORDINATE INIZIO E FINE PROFILO

	Coordinate inizio profilo		Coordinate fine profilo	
	Nord	Est	Nord	Est
Profilo 01	4771462.08	4502230.64	477522.06	4501894.87
Profilo 02	477541.89	4502247.04	477614.56	4501729.35
Profilo 03	477625.23	4502239.58	477681.01	4501793.05
Profilo 04	477723.61	4502235.68	477779.37	4501803.64
Profilo 05	477737.45	4502228.7	477928.92	4501863.76

PARAMETRI GEODETICI e CARTOGRAFICI

DATUM : ETRS 2000  
 PROIEZIONE : UTM  
 ZONA : 18N  
 FALSO EST : 500000  
 FALSO NORD : 0  
 MERIDIANO CENTRALE : 15° E  
 FATTORE DI SCALA : 0.9996

ELLIPSOIDE : SERENAPOLI  
 SEMIASSI MAGGIORE : 6378137  
 SCHIACCIAMENTO : 298.257222101

Committente: MOLO SOPRAFLUTTO SC.R.L.  
 Località "Porto Commerciale di Salerno" - (SA)

Oggetto: Rilievi topobimetrici - Multibeam e topografia spiaggia della Baia e Crestarella



Monitoraggio linea di costa spiaggia della Baia e Crestarella  
 Confronto Profili da 01 a 05  
 Rilievo 2020 e 2021

Tav\_04

PROGETTO	PROIEZIONE	FOGLIO	SCALA
01	UTM	18N	1:1000

REDATTO DA:  
 ENVIROCONSULT S.r.l.  
 Via A. D'Isernia n° 28 - 80122 Napoli  
 www.enviroconsult.it - info@enviroconsult.it  
 tel/fax 081.3355266