

Grado di visibilità

- mediocre
- sufficiente
- discreto
- buono
- ottimo
- Percorso del cavidotto

Uso del suolo:

- 1: pascolo
- 2: pascolo
- 3: coltivato a frumento al primo stadio di crescita
- 4: pascolo
- 5: pascolo
- 6: pascolo
- 7: pascolo
- 8: coltivato a frumento al primo stadio di crescita
- 9: pascolo
- 10: maggese

0 100 200 300 400 500 m

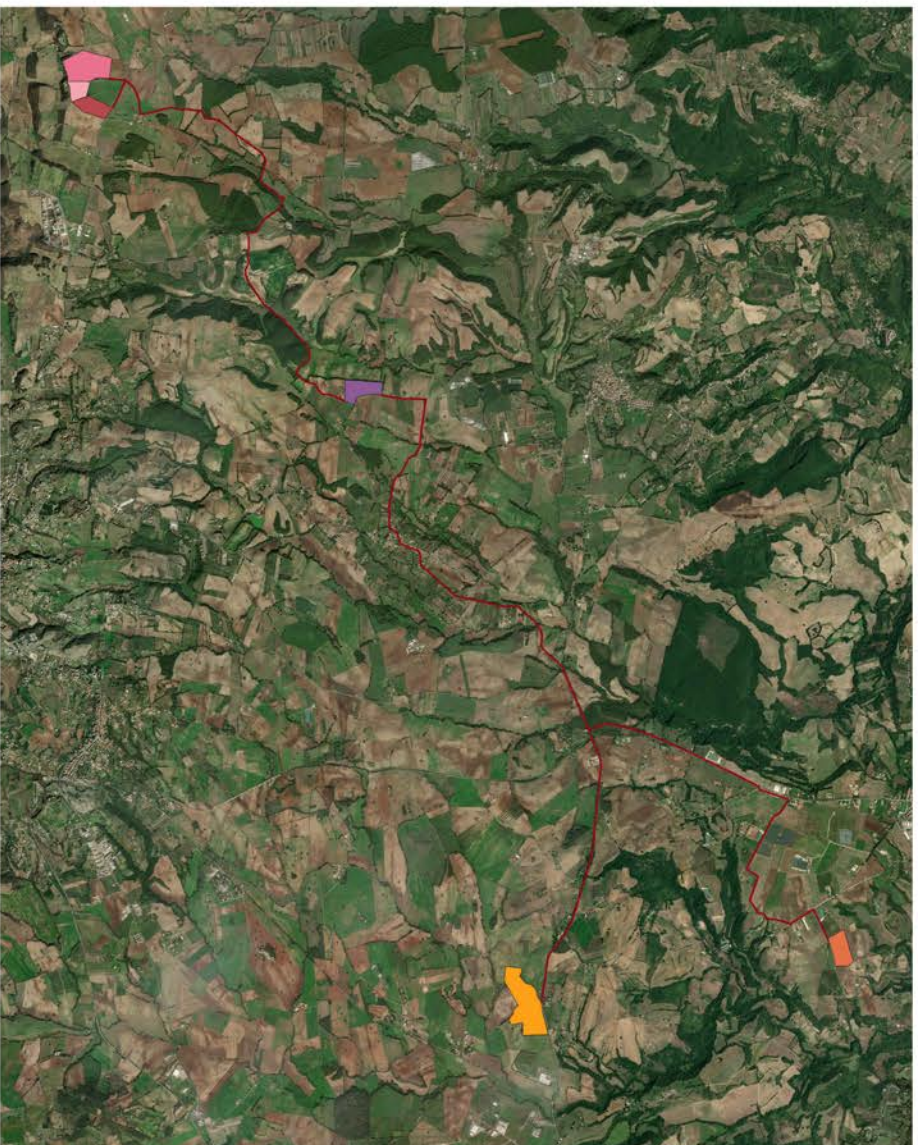


ALTER UNO S.R.L.
 Impianto fotovoltaico "Viterbo e Bagnoregio"
 Comuni di Viterbo, Bagnoregio e Celleno (VT)
 TAV. 3: Carta della visibilità e uso dei suoli
 Scala 1:10000
 Archeologo incaricato: Francesco Sestito

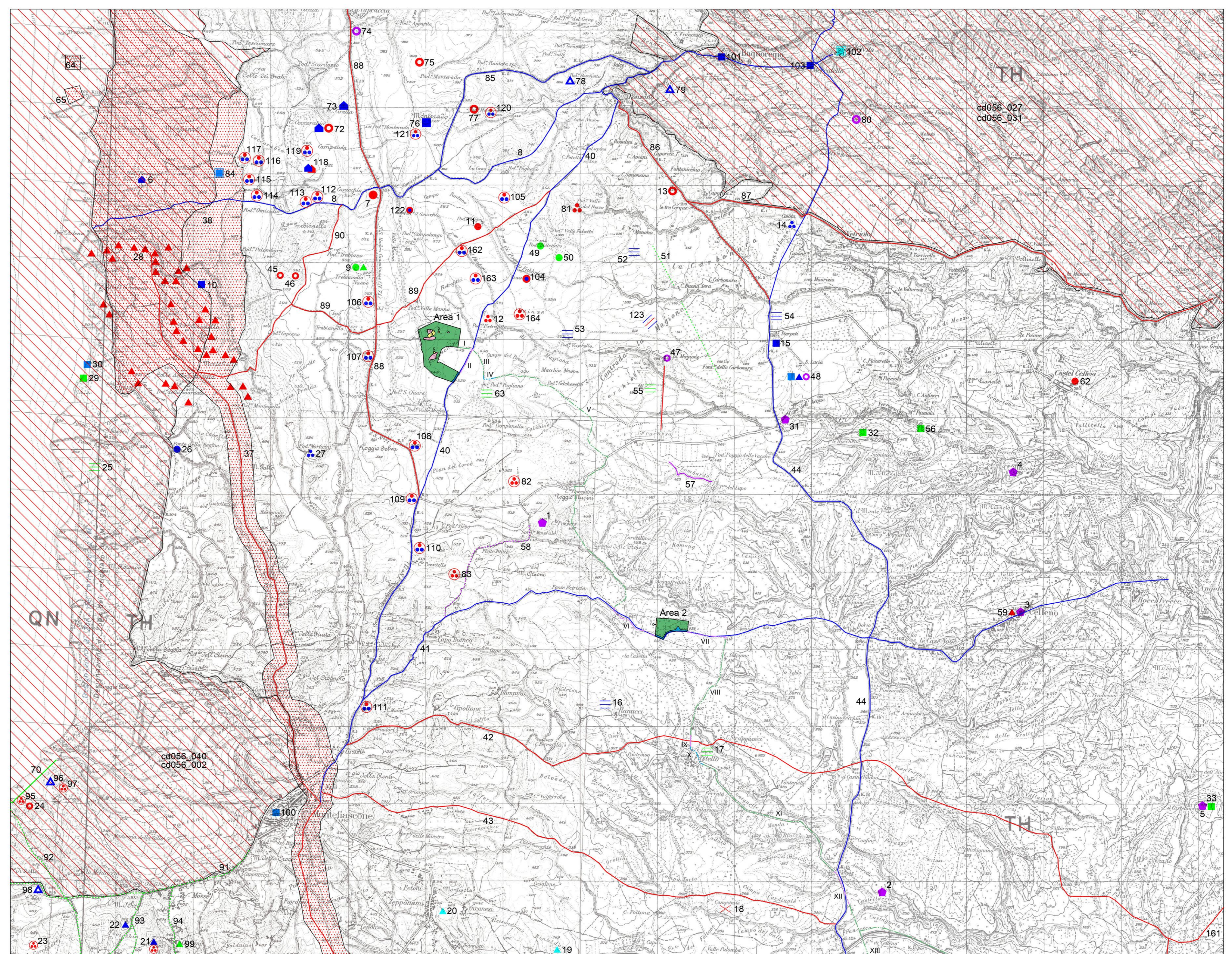
ALTER UNO S.R.L.
Impianto fotovoltaico "Viterbo e Bagnoregio"
Comuni di Viterbo, Bagnoregio e Celleno (VT)

Carta del potenziale archeologico: area dell'impianto e del cavidotto
 Archeologo incaricato: Francesco Sestito

Tav. **4a**
 Scala 1:25.000

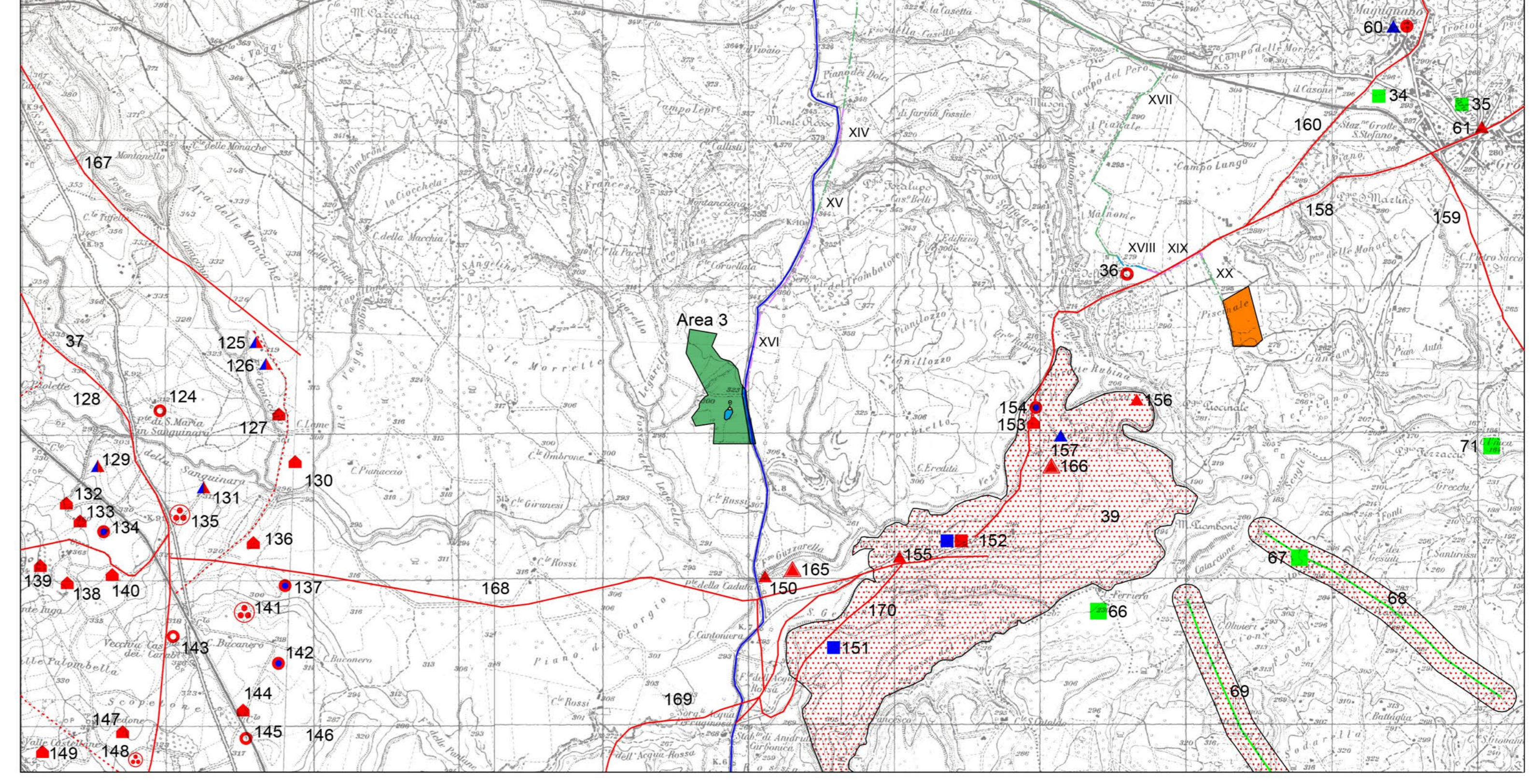






1. Castel Fiorentino (localizzazione puntuale XI sec. - età moderna)
2. Segena - Castelluccio (localizzazione zonale XII-XIII sec.)
3. Abitato di Celleno (localizzazione puntuale XII-XX sec.)
4. Castello di Cocumella - Poggio Macone (localizzazione puntuale)
5. Castello di Riona - Castelluccio (localizzazione puntuale XII-XIII sec.)
6. Resti di fattoria etrusca - località Porcine
7. Costruzioni romane - località Cunicchio
8. Itinerario di epoca arcaica
9. Tombe e resti di case - località Trebianello Nuovo (localizzazione zonale)
10. Cività di Arlena
11. Strutture e area di frammenti fittili (aretina) (localizzazione zonale)
12. Area di frammenti fittili e stazioni funerarie (localizzazione zonale)
13. Muri in laterizio a Terra Sigillata Africana A (localizzazione zonale)
14. Frammenti di ceramica etrusca, tracce di capanne villanoviane e ruderi di case longobarde (posizionamento zonale)
15. Abitato etrusco, epigrafi latine (posizionamento puntuale)
16. Tracce di coltivazione agraria antica (localizzazione zonale)
17. Tracce di coltivazione agraria antica (localizzazione zonale)
18. Resti di Etrusca Antiqua (localizzazione zonale)
19. Necropoli della facies di Rinaldone (localizzazione zonale)
20. Necropoli della facies di Rinaldone (localizzazione zonale)
21. Area di frammenti fittili e due tombe a camera (località Carpine)
22. Quattro tombe a camera (località Noicchio - localizzazione zonale)
23. Area di frammenti fittili di epoca repubblicana
24. Strada basaltica di età romana e cavità (località Noicchio - localizzazione puntuale)
25. Cunicchio (località Lugrino - localizzazione zonale)
26. Scrittura etrusca (località Ponte della Regina - localizzazione zonale)
27. Area di frammenti ceramici anche non toniti (località Podere Montoni - localizzazione zonale)
28. Necropoli lungo la via Cassia e il Fosso di Arlena
29. Promontorio del Grancaio
30. Sito del Grancaio
31. Castello delle Roschette
32. Sito archeologico "Le Rocchette"
33. Sito archeologico di "La Casaccia"
34. Sito archeologico "Corte Santo Stefano"
35. C.d. "Case Troglodiche"
36. Resti di un edificio in opera cementizia di epoca romana
37. Via Cassia antica (PTPR n. 0181)
38. Monte Segnale, Pian Castagneto, Turona (PTPR m056_0083)
39. Acquarossa - Ferento (PTPR m056_0062)
40. Strada di origine arcaica tra Montefiascone e Bagnoregio
41. Strada di origine arcaica tra Montefiascone e Celleno
42. Strada di origine romana tra Montefiascone e Magugnano
43. Strada di origine romana tra Montefiascone e la viabilità Viterbo-Bagnoregio
44. Strada di origine arcaica tra Viterbo e Bagnoregio
45. Resti di case di epoca romana
46. Resti di case di epoca romana
47. Case la Magione: insediamento dei Templari
48. Resti di capanne villanoviane, di tombe etrusche scavate nel tufo, di case longobarde, di una lapide funeraria longobarda (loc. Santa Lucia)
49. Tracce di probabili fattorie antiche
50. Tracce di probabili fattorie antiche
51. Strada antica
52. Tracce agrarie antiche
53. Podere Vicarelli: tracce di colture agrarie etrusche
54. Tracce di impianti agricoli etruschi
55. Tracce agrarie antiche in contrada Carchiello
56. Zona della miniera antica rinvenuta in località Polinaro
57. Fosso Lombardo: probabile confine longobardo
58. Strada di Castel Fiorentino
59. Tombe scavate nel tufo (loc. Celleno)
60. Sepolcri etruschi (loc. Magugnano)
61. Tombe a camera di età romana (loc. Corte Santo Stefano)
62. Resti di costruzioni e di una strada di età romana (loc. Castel Celere)
63. Tracce di fossi e strade relativi a impianti agricoli sepoli (loc. Podere Puggiano)
64. Area archeologica in località Muraccio (PTPR m056_0084)
65. Area archeologica in località Melona (PTPR m056_0085)
66. Manufatto di rilevanza storico ambientale (PTPR p06_0001)
67. Manufatto di rilevanza storico ambientale (PTPR p06_0002)
68. Tracciato antico con presenze possibili nel sottosuolo (PTPR m0_0025)
69. Tracciato antico con presenze possibili nel sottosuolo (PTPR m0_0028)
70. Strada per l'altare verso Maria
71. Manufatto di rilevanza storico ambientale (PTPR m056_0016)
72. Fattoria etrusca e abitato etrusco romano in località Cecoraba
73. Resti murali attribuiti a una fattoria etrusca arcaica in località Orelia
74. Resti di una chiesa altomedievale
75. Resti di strutture di età romana nei pressi di Podere Monterado
76. Castelliere di Monterado
77. Resti di età romana nei pressi di Podere Monterado basso
78. Tombe etrusche presso Podere Boschetto
79. Tombe etrusche
80. Resti medievali in località Portogione
81. Area di frammenti fittili di epoca romana in località Valle del Pozzo
82. Area di frammenti fittili in località La Spessa
83. Area di frammenti fittili in località Pozzello
84. Abitato in località Capriola
85. Itinerario di origine arcaica
86. Itinerario romano e altomedievale
87. Itinerario romano e altomedievale
88. Itinerario romano e altomedievale
89. Itinerario romano e altomedievale
90. Itinerario romano e altomedievale
91. Itinerario antico verso Montefiascone
92. Itinerario antico verso il lago
93. Itinerario antico ipotizzato
94. Itinerario antico ipotizzato
95. Area di frammenti di epoca repubblicana
96. Tomba (?)
97. Area di frammenti di epoca arcaica
98. Tomba a camera
99. Necropoli con tombe a camera (località Carpine)
100. Abitato di Montefiascone
101. Abitato di Bagnoregio
102. Abitato di Civita
103. Contrada di Mercatello
104. Cippo etrusco in tufo, frammenti di lastra etrusca con iscrizione e 2 frammenti con iscrizione funeraria romana
105. Area di frammenti fittili
106. Area di frammenti fittili
107. Area di frammenti fittili
108. Area di frammenti fittili
109. Area di frammenti fittili
110. Area di frammenti fittili
111. Area di frammenti fittili
112. Area di frammenti fittili
113. Area di frammenti fittili
114. Area di frammenti fittili
115. Area di frammenti fittili
116. Area di frammenti fittili
117. Area di frammenti fittili
118. Insediamento rustico di età etrusca e romana
119. Area di frammenti fittili
120. Area di frammenti fittili (impianto FV Bagnoregio 1)
121. Area di frammenti fittili (impianto FV Bagnoregio 1)
122. Teggi sul banco di loculle (impianto FV Bagnoregio 1)
123. Traccia circolare da aerofotointerpretazione
124. Basoli in posto (Miloni 915)
125. Tomba a camera (Miloni 916)
126. Tomba a camera (Miloni 917)
127. Insediamento rustico di età tardo repubblicana (Miloni 918)
128. Via Cassia
129. Tomba (Miloni 914)
130. Insediamento agricolo di età tardo repubblicana (Miloni 919)
131. Tomba a camera (Miloni 920)
132. Insediamento rustico di età imperiale (Miloni 913)
133. Villa e tomba (?) di età imperiale (Miloni 911)
134. Epigrafe funeraria (Miloni 912)
135. Basoli non in posto (Miloni 921)
136. Insediamento rustico di età repubblicana (Miloni 922)
137. Ambienti poggi (Miloni 923)
138. Insediamento rustico di età repubblicana (Miloni 908)
139. Insediamento (Miloni 909)
140. Insediamento agricolo di età repubblicana e cava di basalto (Miloni 910)
141. Area di frammenti fittili (Miloni 924)
142. Pozzo di età etrusco-romana (Miloni 925)
143. Basoli relativi alla via Ferentana (Miloni 926)
144. Insediamento agricolo di età tardo repubblicana (Miloni 928)
145. Basoli relativi alla via Ferentana (Miloni 927)
146. Via Ferentana
147. Insediamento rustico di età repubblicana e imperiale (Miloni 929)
148. Area di frammenti fittili (Miloni 930)
149. Insediamento rustico di età imperiale (Miloni 937)
150. Basoli e resti di un mausoleo
151. Acquarossa (PTPR m056_0062)
152. Ferento (PTPR m056_0062)
153. Villa repubblicana
154. Miniera di ferro
155. Tomba dei Salvi
156. Necropoli in località Il Talone
157. Tomba degli Apfha
158. Strada Ferento-Valle del Tevere
159. Itinerario romano e altomedievale
160. Strada Ferento-Magugnano
161. Itinerario romano e altomedievale Magugnano-Montecalvello
162. Area di concentrazione di materiale fittile in località Pietrafitta (impianto FV Bagnoregio 2)
163. Area di concentrazione di materiale fittile in località Pietrafitta (impianto FV Bagnoregio 2)
164. Area di concentrazione di materiale fittile in località Guinze (impianto FV Bagnoregio 2)
165. Necropoli Tre Marie
166. Necropoli di Prato Campo
167. Strada (PTPR, Tav. C, va_0129, va_0130)
168. Strada (PTPR, Tav. C, va_131, 133)
169. Strada (PTPR, Tav. C, va_0133)
170. Strada (PTPR, Tav. C, va_0134)



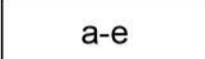
GRADO DEL POTENZIALE ARCHEOLOGICO

- Valore 3: **Basso**. Il contesto territoriale circostante dà esito positivo. Il sito si trova in una posizione favorevole (geografia, geologia, geomorfologia, pedologia) ma sono scarsi gli elementi concreti che attestino la presenza di beni archeologici.
- Valore 4: **Non determinabile**: esistono elementi (geomorfologia, immediata prossimità, pochi elementi materiali etc.) per riconoscere un potenziale di tipo archeologico ma i dati raccolti non sono sufficienti a definirne l'entità. Le tracce potrebbero non palesarsi, anche qualora fossero presenti (es. presenza di coltri detritiche).
- Valore 5: **Indiziato da elementi documentari oggettivi**, non riconducibili oltre ogni dubbio all'esatta collocazione in questione (ad es. dubbi sulla erraticità degli stessi), che lasciano intendere un potenziale di tipo archeologico (geomorfologia, topografia, toponomastica, notizie), senza la possibilità di intrecciare più fonti in modo definitivo.
- Valore 6: **Indiziato da dati topografici o da osservazioni remote**, ricorrenti nel tempo e interpretabili oggettivamente come degni di nota (es. *soilmark*, *cropmark*, micromorfologia, tracce centuriali). Può essere presente o anche assente il rinvenimento materiale.
- Valore 7: **Indiziato da ritrovamenti materiali localizzati**: rinvenimenti di materiale nel sito, in contesti chiari e con quantità tali da non poter essere di natura erratica. Elementi di supporto raccolti dalla topografia e dalle fonti. Le tracce possono essere di natura puntiforme o anche diffusa/discontinua.
- Cavidotto, Sezioni I-XX, con valori di potenziale 3, 4 e 6.

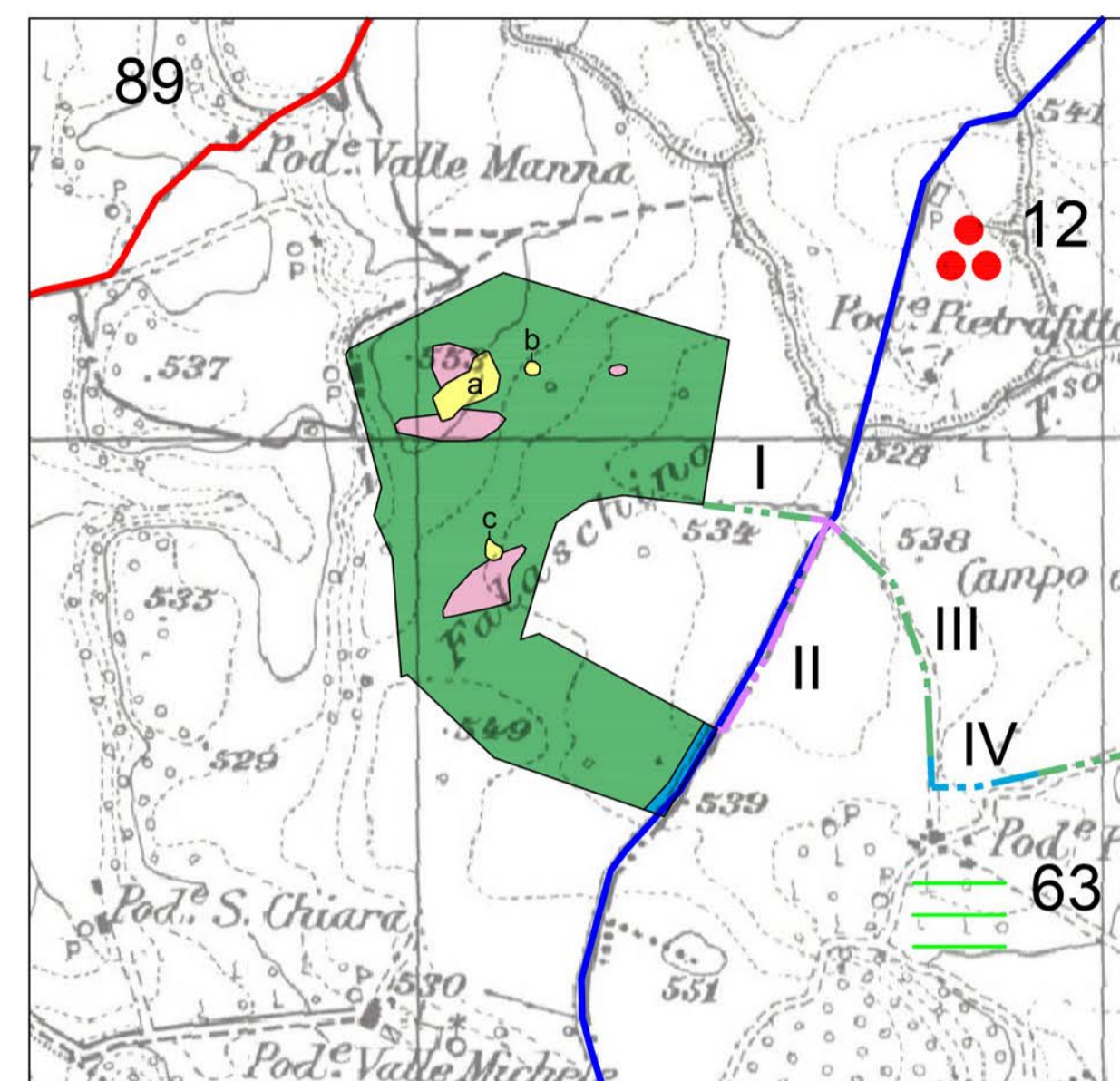


-  Viabilità di epoca arcaica
-  Viabilità di epoca romana e altomedievale
-  Area di frammenti fittili di età romana (posizionamento zonale)
-  Tracce di infrastrutture o colture agrarie di epoca incerta (posizionamento zonale)

- 12: Area di frammenti fittili e iscrizioni funerarie (localizzazione zonale)
- 41: Strada di origine arcaica tra Montefiascone e Celleno
- 44: Strada di origine arcaica tra Viterbo e Bagnoregio
- 63: Tracce di fossi e strade relativi a impianti agricoli sepolti (loc. Podere Pugliano)
- 89: Itinerario romano e altomedievale

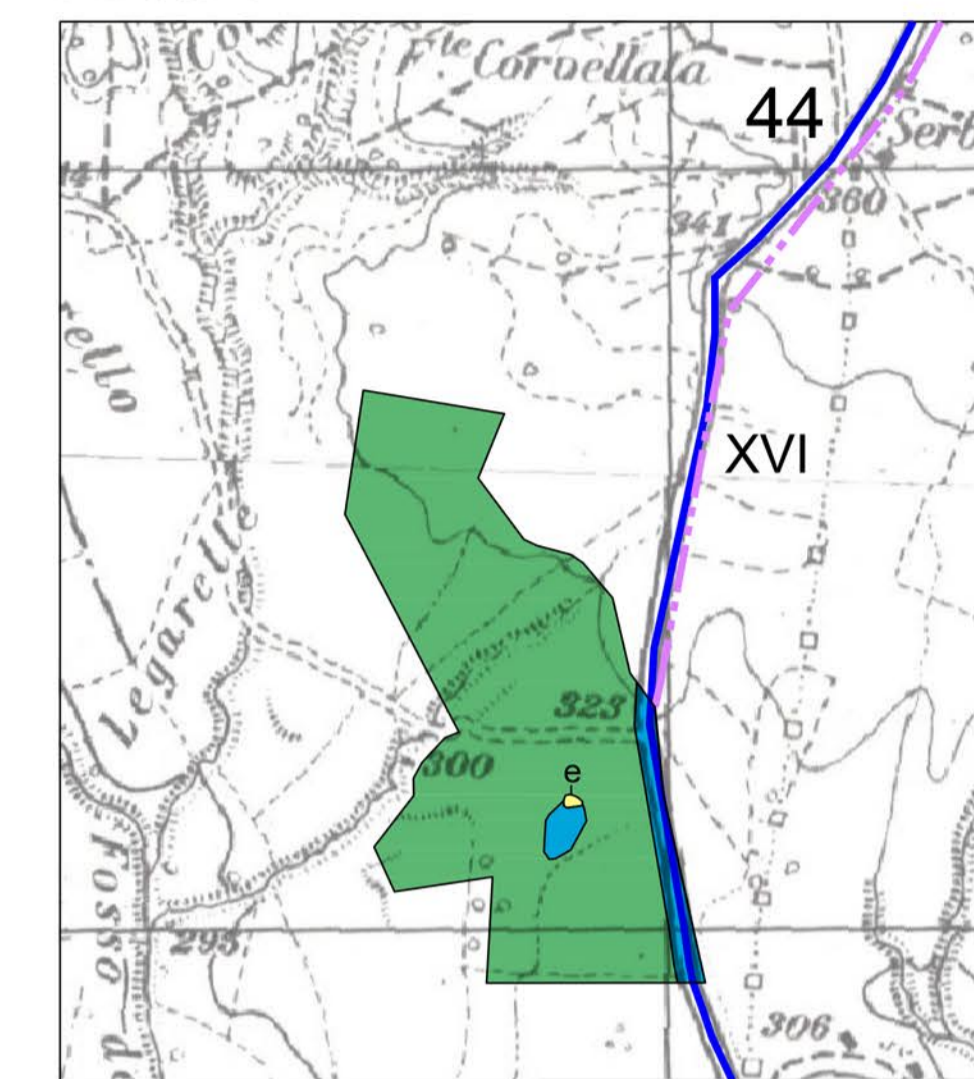
 Aree di concentrazione (cfr. Tav. 2)

Area 1



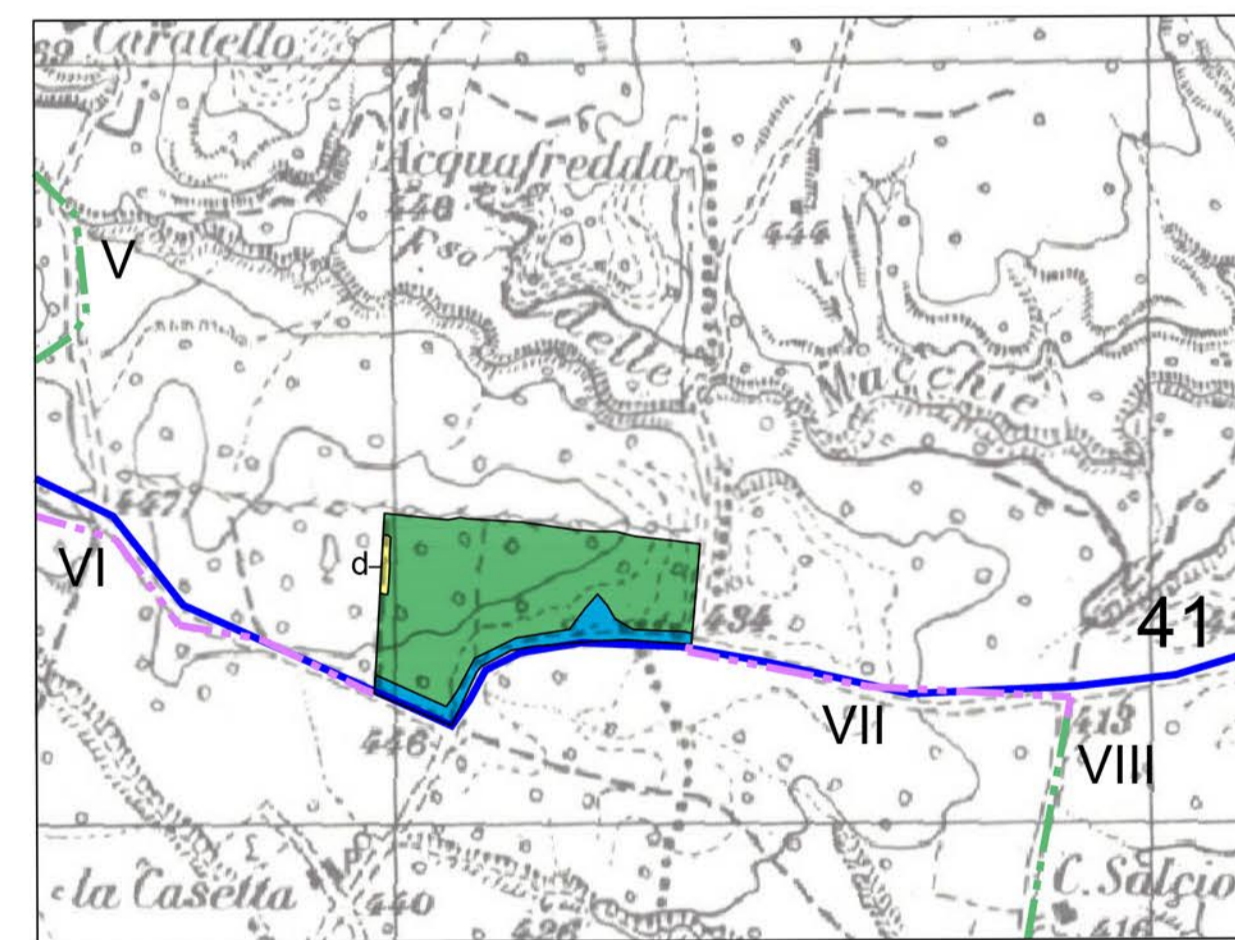
0 500 m 1 km

Area 3

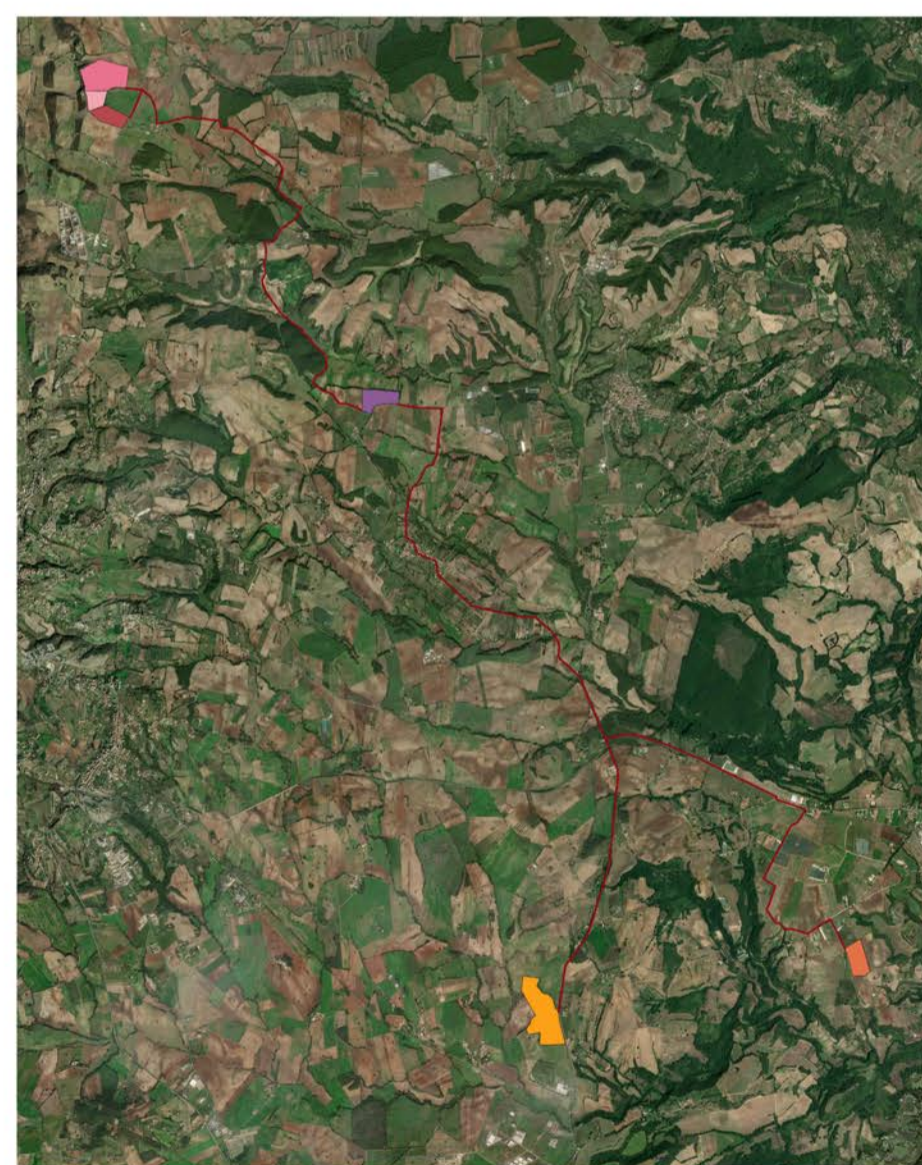


0 500 m 1 km

Area 2



0 500 m 1 km



ALTER UNO S.R.L.

Impianto fotovoltaico "Viterbo e Bagnoregio"
Comuni di Viterbo, Bagnoregio e Celleno (VT)

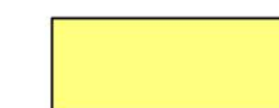
GRADO DEL POTENZIALE ARCHEOLOGICO



Valore 3: **Basso**. Il contesto territoriale circostante dà esito positivo. Il sito si trova in una posizione favorevole (geografia, geologia, geomorfologia, pedologia) ma sono scarsissimi gli elementi concreti che attestino la presenza di beni archeologici.



Valore 5: **Indiziato da elementi documentari oggettivi**, non riconducibili oltre ogni dubbio all'esatta collocazione in questione (ad es. dubbi sulla erraticità degli stessi), che lasciano intendere un potenziale di tipo archeologico (geomorfologia, topografia, toponomastica, notizie), senza la possibilità di intrecciare più fonti in modo definitivo.



Valore 7: **Indiziato da ritrovamenti materiali localizzati**: rinvenimenti di materiale nel sito, in contesti chiari e con quantità tali da non poter essere di natura erratica. Elementi di supporto raccolti dalla topografia e dalle fonti. Le tracce possono essere di natura puntiforme o anche diffusa/discontinua.



Valore 4: **Non determinabile**: esistono elementi (geomorfologia, immediata prossimità, pochi elementi materiali etc.) per riconoscere un potenziale di tipo archeologico ma i dati raccolti non sono sufficienti a definirne l'entità. Le tracce potrebbero non palesarsi, anche qualora fossero presenti (es. presenza di coltri detritiche).



Valore 6: **Indiziato da dati topografici o da osservazioni remote**, ricorrenti nel tempo e interpretabili oggettivamente come degni di nota (es. *soilmark*, *cropmark*, micromorfologia, tracce centuriali). Può essere presente o anche assente il rinvenimento materiale.

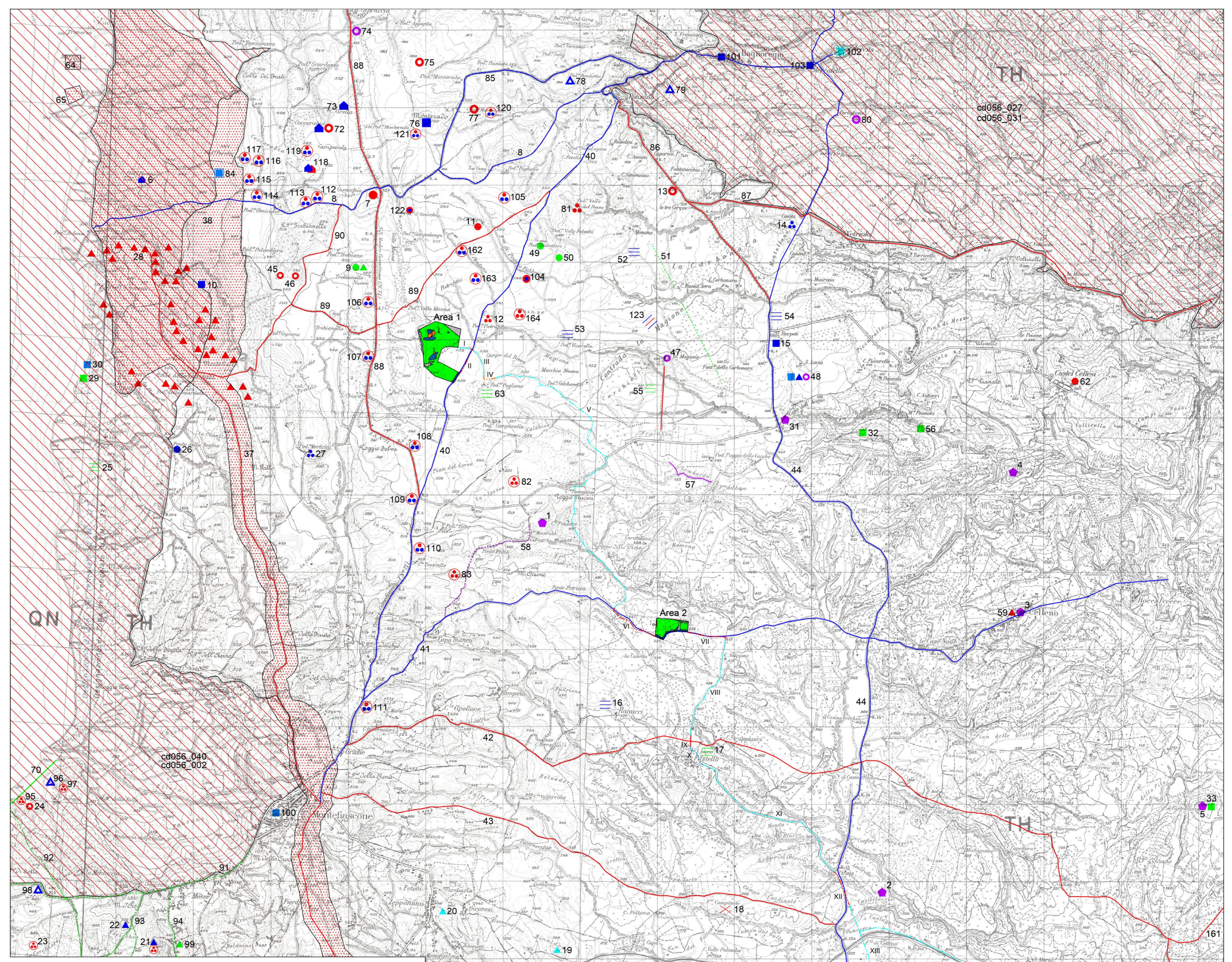


Sezioni del cavidotto con valore di potenziale 3, 4 e 6

Carta del potenziale archeologico: area dell'impianto	Tav.	4b
Archeologo incaricato: Francesco Sestito	Scala	1:10.000

- Giacimento paleontologico (posizionamento zonale)
- Abitato protostorico (localizzazione zonale)
- Necropoli della facies di Rinaldone (localizzazione zonale)
- Abitato villanoviano (localizzazione zonale)
- Abitato villanoviano (localizzazione puntuale)
- Ritrovamenti di età etrusca (posizionamento zonale)
- Abitato di età etrusca
- Tomba/Necropoli di età etrusca (posizionamento zonale)
- Tomba/Necropoli di età etrusca (posizionamento puntuale)
- Fattoria di età etrusca
- Area di frammenti fittili di età etrusca (posizionamento zonale)
- Area di frammenti fittili di età etrusca (posizionamento puntuale)
- Tracce di colture agrarie etrusche
- Viabilità di epoca etrusca
- Strutture di età romana (posizionamento zonale)
- Strutture di età romana (posizionamento puntuale)
- Fattoria di età romana
- Necropoli/tombe di età romana (posizionamento zonale)
- Necropoli/tombe di età romana (posizionamento puntuale)
- Area di frammenti fittili di età romana (posizionamento zonale)
- Area di frammenti fittili di età romana (posizionamento puntuale)
- Viabilità di epoca romana e altomedievale
- Ritrovamenti di altra natura di età etrusca e romana
- Area di frammenti fittili di età non identificata (posizionamento puntuale)
- Anomalia di epoca incerta
- Sito archeologico di età incerta (posizionamento puntuale)
- Strutture antiche di età incerta (posizionamento zonale)
- Tomba/necropoli antica di età incerta (posizionamento zonale)
- Tomba/necropoli antica di età incerta (posizionamento puntuale)
- Tracce di infrastrutture o colture agrarie di epoca incerta (posizionamento zonale)
- Viabilità antica di epoca incerta
- Viabilità antica ipotizzata di epoca incerta
- Abitato medievale
- Castello medievale
- Strutture di età medievale (posizionamento puntuale)
- Confini amministrativi ipotizzati di età medievale
- Viabilità ipotizzata di età medievale
- Aree di interesse archeologico già individuate (PTPR)
- c) e d) beni di insieme: vaste località con valore estetico tradizionale, bellezze panoramiche (PTPR)

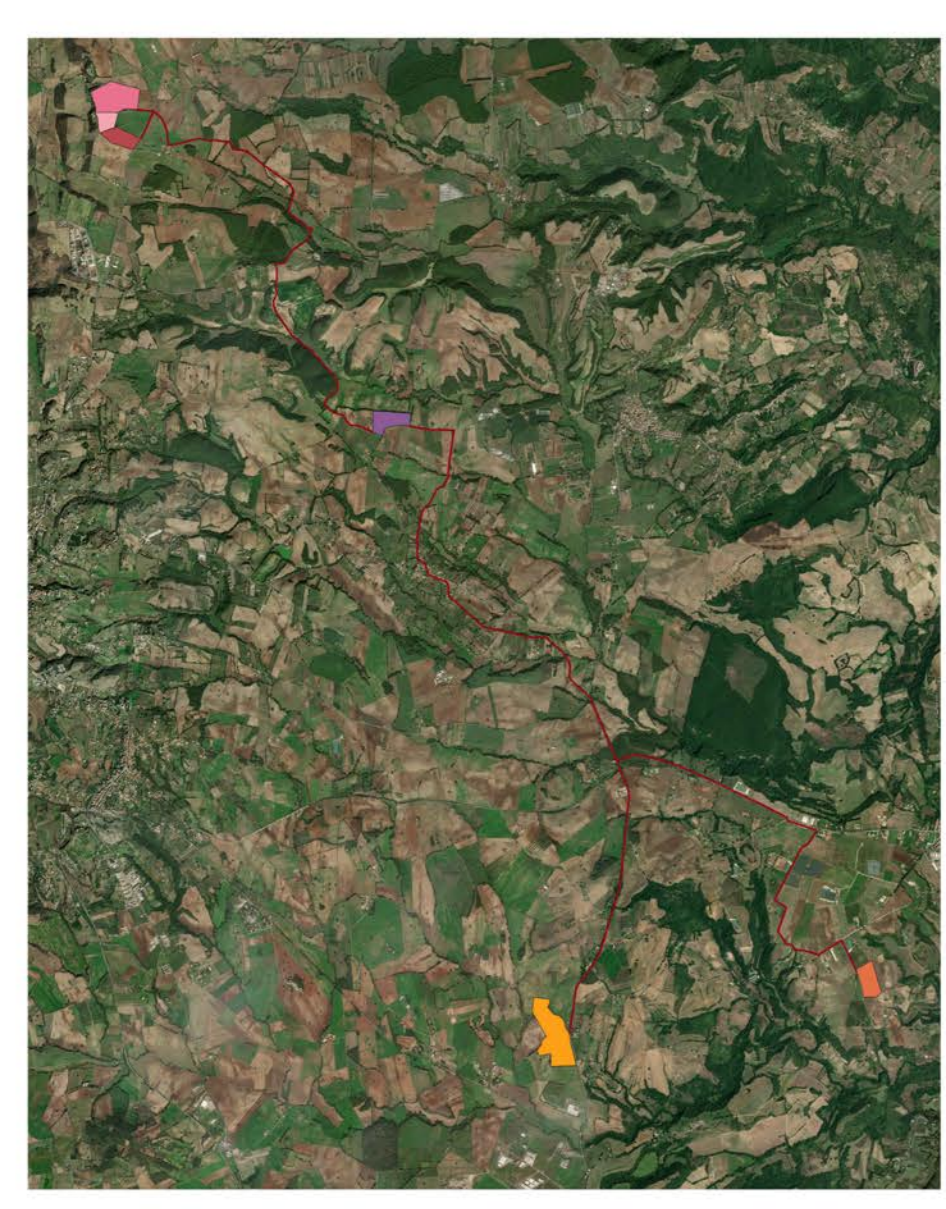
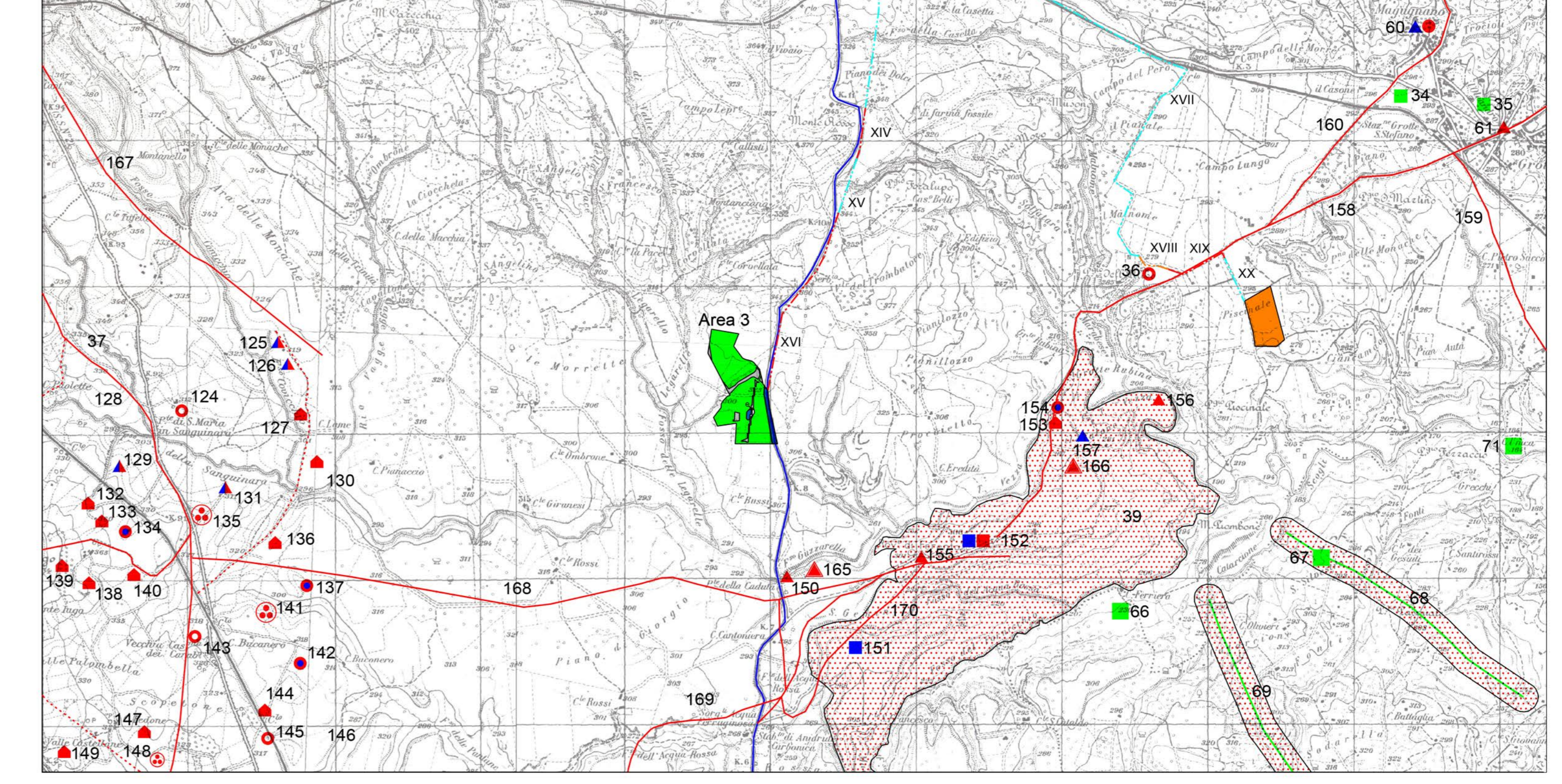
1. Castel Fiorentino (localizzazione puntuale XI sec. - età moderna)
2. Segena - Castellaccio (localizzazione zonale XII-XIII sec.)
3. Abitato di Celleno (localizzazione puntuale XII-XX sec.)
4. Castello di Cocumella - Poggio Macone (localizzazione puntuale)
5. Castello di Riona - Castellaccio (localizzazione puntuale XII-XIII sec.)
6. Resti di fattoria etrusca - località Porcine
7. Costruzioni romane - località Cunicchio
8. Itinerario di epoca arcaica
9. Tombe e resti di case - località Trebianello Nuovo (localizzazione zonale)
10. Civita di Arlena
11. Strutture e area di frammenti fittili (aretina) (localizzazione zonale)
12. Area di frammenti fittili e stazioni funerarie (localizzazione zonale)
13. Muri in laterizio a Terra Sigillata Africana A (localizzazione zonale)
14. Frammenti di ceramica etrusca, tracce di capanne villanoviane e ruderi di case longobarde (posizionamento zonale)
15. Abitato etrusco, epigrafi latine (posizionamento puntuale)
16. Tracce di coltivazione agraria antica (localizzazione zonale)
17. Tracce di coltivazione agraria antica (localizzazione puntuale)
18. Resti di Etrusca Antiqua (localizzazione zonale)
19. Necropoli della facies di Rinaldone (localizzazione zonale)
20. Necropoli della facies di Rinaldone (localizzazione puntuale)
21. Area di frammenti fittili e due tombe a camera (località Carpine)
22. Quattro tombe a camera (località Noicchio - localizzazione zonale)
23. Area di frammenti fittili di epoca repubblicana
24. Strada basaltica di età romana e cavità (località Noicchio - localizzazione puntuale)
25. Cunicchio (località Lugrino - localizzazione zonale)
26. Iscrizione etrusca (località Ponte della Regina - localizzazione zonale)
27. Area di frammenti ceramici anche non toniti (località Podere Montoni - localizzazione zonale)
28. Necropoli lungo la via Cassia e il Fosso di Arlena
29. Promontorio del Grancaro
30. Sito del Grancaro
31. Castello delle Roschette
32. Sito archeologico "Le Roschette"
33. Sito archeologico "La Casaccia"
34. Sito archeologico "Corte Santo Stefano"
35. C.d. "Case Troglodiche"
36. Resti di un edificio in opera cementizia di epoca romana
37. Via Cassia antica (PTPR n. 0181)
38. Monte Segnate, Pian Castagneto, Turona (PTPR n.056_0083)
39. Acquarossa - Fereuto (PTPR n.056_0062)
40. Strada di origine arcaica tra Montefiascone e Bagnoregio
41. Strada di origine arcaica tra Montefiascone e Celleno
42. Strada di origine romana tra Montefiascone e Magugnano
43. Strada di origine romana tra Montefiascone e la viabilità Viterbo-Bagnoregio
44. Strada di origine arcaica tra Viterbo e Bagnoregio
45. Resti di case di epoca romana
46. Resti di case di epoca romana
47. Case la Magione: insediamento dei Templari
48. Resti di capanne villanoviane, di tombe etrusche scavate nel tufo, di case longobarde, di una lapide funeraria longobarda (loc. Santa Lucia)
49. Tracce di probabili fattorie antiche
50. Tracce di probabili fattorie antiche
51. Strada antica
52. Tracce agrarie antiche
53. Podere Vicarello: tracce di colture agrarie etrusche
54. Tracce di impianti agricoli etruschi
55. Tracce agrarie antiche in contrada Carchiello
56. Zona della miniera antica rinvenuta in località Polinara
57. Fosso Lombardo: probabile confine longobardo
58. Strada di Castel Fiorentino
59. Tombe scavate nel tufo (loc. Celleno)
60. Sepolcri etruschi (loc. Magugnano)
61. Tomba a camera di età romana (loc. Corte Santo Stefano)
62. Resti di costruzioni e di una strada di età romana (loc. Castel Celere)
63. Tracce di fossi e strade relativi a impianti agricoli sepoli (loc. Podere Puggiano)
64. Area archeologica in località Muraccio (PTPR n.056_0084)
65. Area archeologica in località Melona (PTPR n.056_0085)
66. Manufatto di rilevanza storico ambientale (PTPR n.056_0001)
67. Manufatto di rilevanza storico ambientale (PTPR n.056_0002)
68. Tracciato antico con presenze possibili nel sottosuolo (PTPR n.056_0025)
69. Tracciato antico con presenze possibili nel sottosuolo (PTPR n.056_0028)
70. Strada per l'altitudine verso Marta
71. Manufatto di rilevanza storico ambientale (PTPR n.056_0016)
72. Fattoria etrusca e abitato etrusco romano in località Cecoraba
73. Resti murali attribuiti a una fattoria etrusca arcaica in località Orelia
74. Resti di una chiesa altomedievale
75. Resti di strutture di età romana nei pressi di Podere Monterado
76. Castelliere di Monterado
77. Resti di età romana nei pressi di Podere Monterado basso
78. Tombe etrusche presso Podere Boschetto
79. Tombe etrusche
80. Resti medievali in località Portogione
81. Area di frammenti fittili di epoca romana in località Valle del Pozzo
82. Area di frammenti fittili in località La Spessa
83. Area di frammenti fittili in località Pizzello
84. Abitato in località Capriola
85. Itinerario di origine arcaica
86. Itinerario romano e altomedievale
87. Itinerario romano e altomedievale
88. Itinerario romano e altomedievale
89. Itinerario romano e altomedievale
90. Itinerario romano e altomedievale
91. Itinerario antico verso Montefiascone
92. Itinerario antico verso il lago
93. Itinerario antico ipotizzato
94. Itinerario antico ipotizzato
95. Area di frammenti di epoca repubblicana
96. Tomba (?)
97. Area di frammenti di epoca arcaica
98. Tomba a camera
99. Necropoli con tombe a camera (località Carpine)
100. Abitato di Montefiascone
101. Abitato di Bagnoregio
102. Abitato di Civita
103. Contrada di Mercatello
104. Cippo etrusco in tufo, frammenti di lastra etrusca con iscrizione e 2 frammenti con iscrizione funeraria romana
105. Area di frammenti fittili
106. Area di frammenti fittili
107. Area di frammenti fittili
108. Area di frammenti fittili
109. Area di frammenti fittili
110. Area di frammenti fittili
111. Area di frammenti fittili
112. Area di frammenti fittili
113. Area di frammenti fittili
114. Area di frammenti fittili
115. Area di frammenti fittili
116. Area di frammenti fittili
117. Area di frammenti fittili
118. Insediamento rustico di età etrusca e romana
119. Area di frammenti fittili
120. Area di frammenti fittili (impianto FV Bagnoregio 1)
121. Area di frammenti fittili (impianto FV Bagnoregio 1)
122. Tigli sul banco di loculle (impianto FV Bagnoregio 1)
123. Traccia circolare da aerofotogrammetria
124. Basoli in posto (Miloni 915)
125. Tomba a camera (Miloni 916)
126. Tomba a camera (Miloni 917)
127. Insediamento rustico di età tardo repubblicana (Miloni 918)
128. Via Cassia
129. Tomba (Miloni 914)
130. Insediamento agricolo di età tardo repubblicana (Miloni 919)
131. Tomba a camera (Miloni 920)
132. Insediamento rustico di età imperiale (Miloni 913)
133. Villa e tomba (?) di età imperiale (Miloni 911)
134. Epigrafe funeraria (Miloni 912)
135. Basoli non in posto (Miloni 921)
136. Insediamento rustico di età repubblicana (Miloni 922)
137. Ambienti spogli (Miloni 923)
138. Insediamento rustico di età repubblicana (Miloni 908)
139. Insediamento (Miloni 909)
140. Insediamento agricolo di età repubblicana e cava di basalto (Miloni 910)
141. Area di frammenti fittili (Miloni 924)
142. Pozzo di età etrusco-romana (Miloni 925)
143. Basoli relativi alla via Ferentana (Miloni 926)
144. Insediamento agricolo di età tardo repubblicana (Miloni 928)
145. Basoli relativi alla via Ferentana (Miloni 927)
146. Via Ferentana
147. Insediamento rustico di età repubblicana e imperiale (Miloni 929)
148. Area di frammenti fittili (Miloni 930)
149. Insediamento rustico di età imperiale (Miloni 937)
150. Basoli e resti di un mausoleo
151. Acquarossa (PTPR n.056_0062)
152. Fereuto (PTPR n.056_0062)
153. Villa repubblicana
154. Miniera di ferro
155. Tomba dei Salvi
156. Necropoli in località Il Talone
157. Tomba degli Apfina
158. Strada Fereuto-Valle del Tevere
159. Itinerario romano e altomedievale
160. Strada Fereuto-Magugnano
161. Itinerario romano e altomedievale Magugnano-Montecalvillo
162. Area di concentrazione di materiale fittile in località Pietrafitta (impianto FV Bagnoregio 2)
163. Area di concentrazione di materiale fittile in località Pietrafitta (impianto FV Bagnoregio 2)
164. Area di concentrazione di materiale fittile in località Guinze (impianto FV Bagnoregio 2)
165. Necropoli Tre Marie
166. Necropoli di Prato Campo
167. Strada (PTPR, Tav. C, va_0129, va_0130)
168. Strada (PTPR, Tav. C, va_131, 133)
169. Strada (PTPR, Tav. C, va_0133)
170. Strada (PTPR, Tav. C, va_0134)



GRADO DEL RISCHIO ARCHEOLOGICO





- Valore 0/12 (=VRPS nullo)
- Valore 2/12 (=VRPS basso)
- Valore 4/12 (=VRPS medio)
- Valore 8/12 (=VRPS alto)

Cavidotto, Sezioni I-XX con valore di rischio 3/12, 6/12 e 9/12

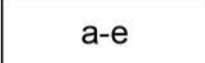


ALTER UNO S.R.L.
Impianto fotovoltaico "Viterbo e Bagnoregio"
Comuni di Viterbo, Bagnoregio e Celleno (VT)



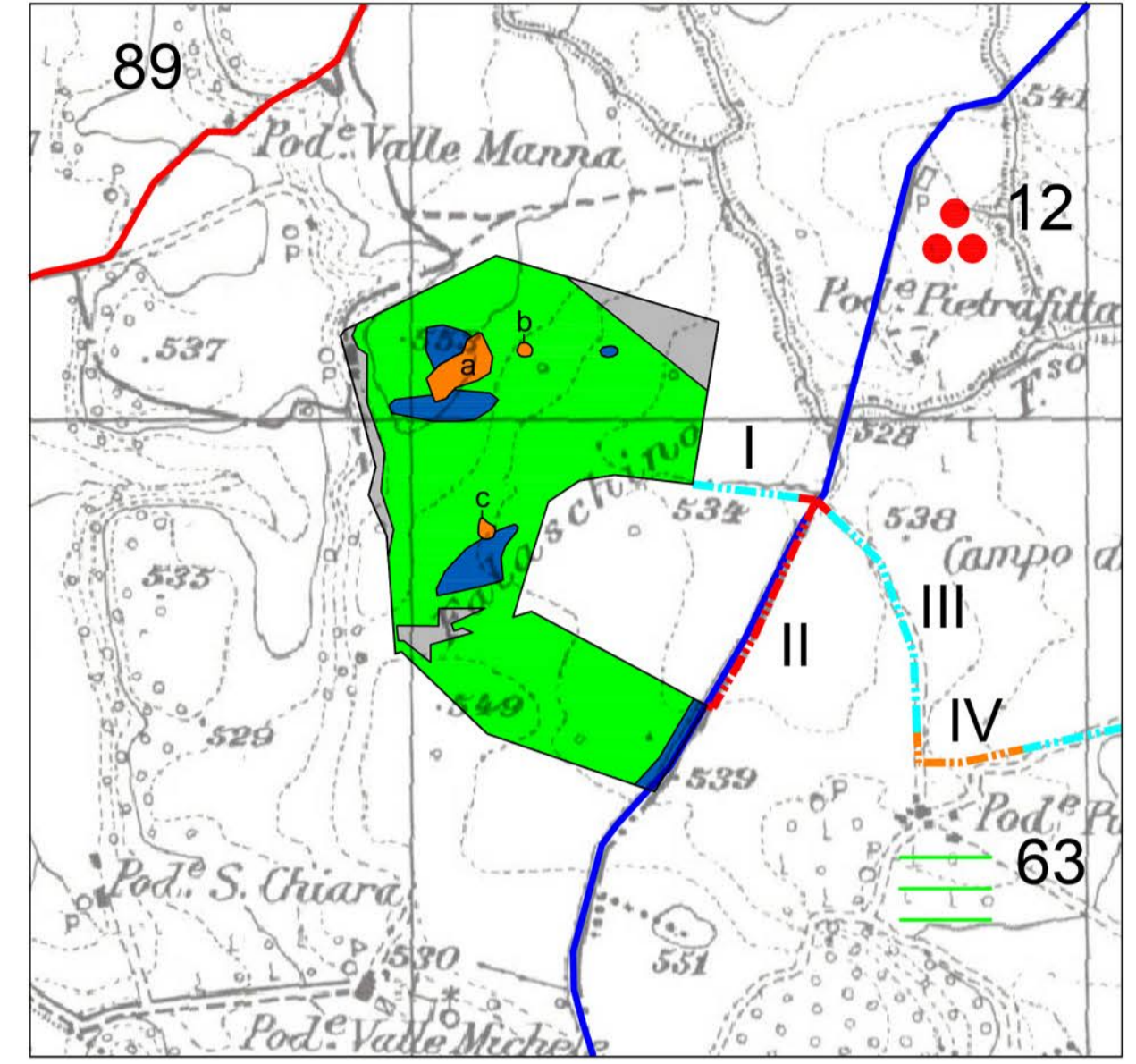
-  Viabilità di epoca arcaica
-  Viabilità di epoca romana e altomedievale
-  Area di frammenti fittili di età romana (posizionamento zonale)
-  Tracce di infrastrutture o colture agrarie di epoca incerta (posizionamento zonale)

- 12: Area di frammenti fittili e iscrizioni funerarie (localizzazione zonale)
- 41: Strada di origine arcaica tra Montefiascone e Celleno
- 44: Strada di origine arcaica tra Viterbo e Bagnoregio
- 63: Tracce di fossi e strade relativi a impianti agricoli sepolti (loc. Podere Pugliano)
- 89: Itinerario romano e altomedievale

 a-e Aree di concentrazione (cfr. Tav. 2)

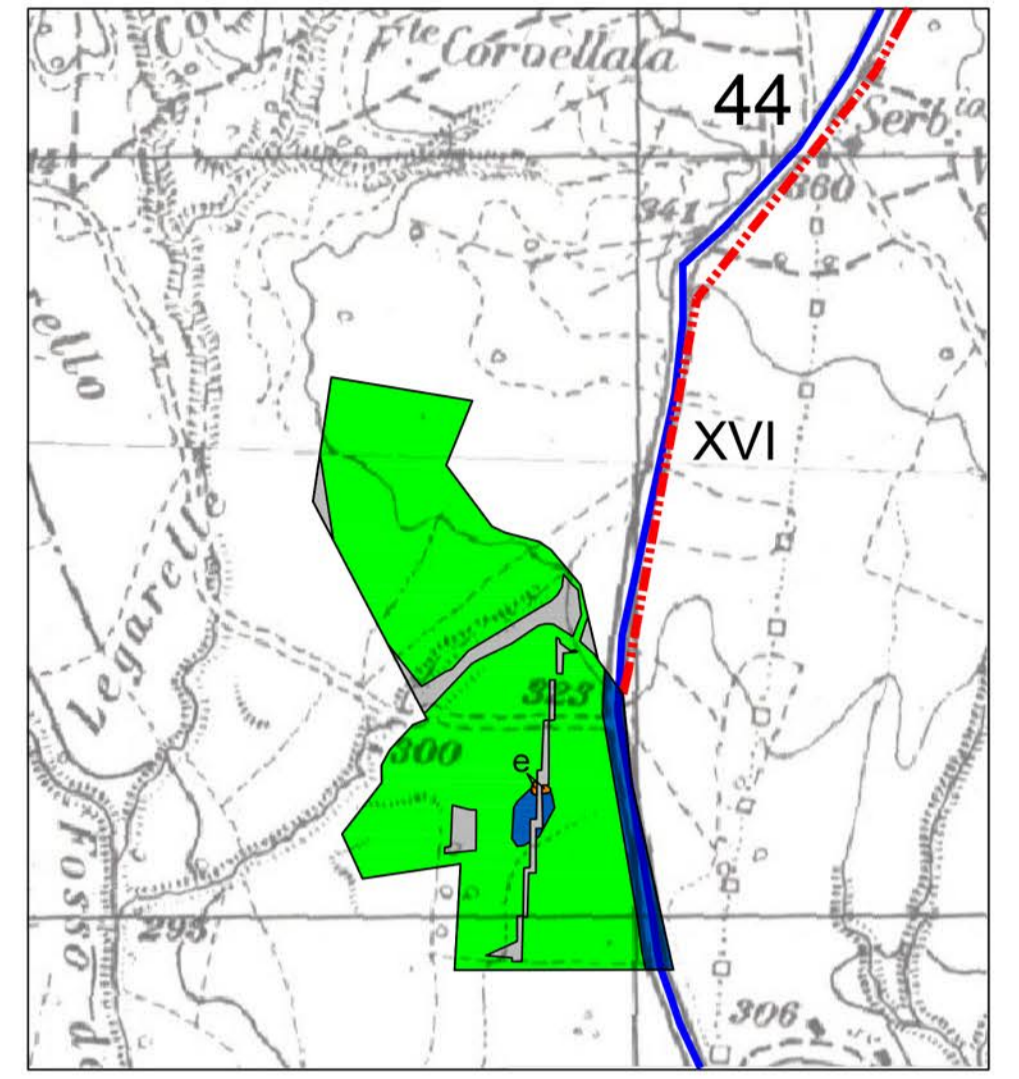


Area 1



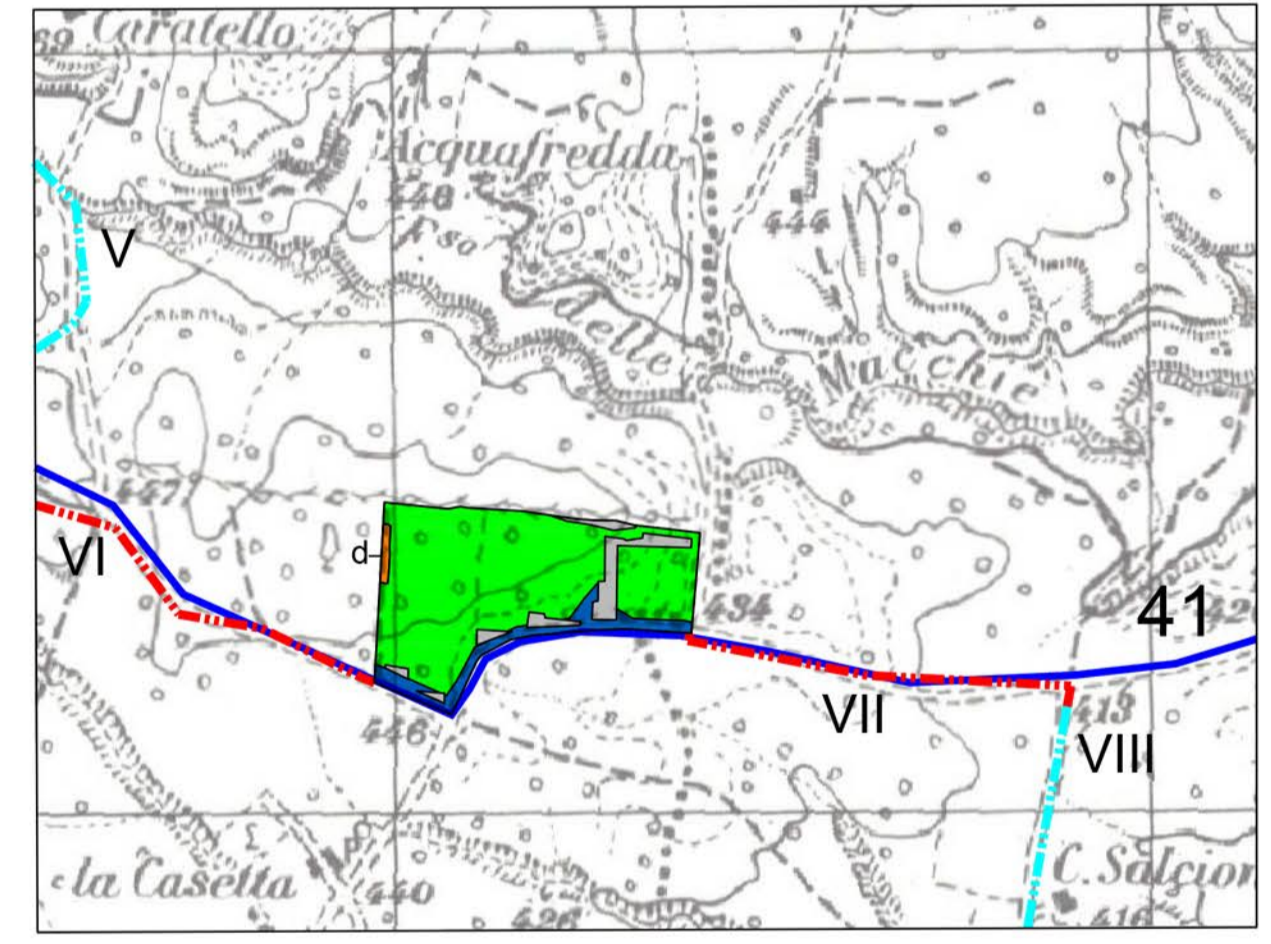
0 500 m 1 km

Area 3








0 500 m 1 km

Area 2



0 500 m 1 km

GRADO DEL RISCHIO ARCHEOLOGICO

-  Valore 0/12 (=VRPS nullo)
-  Valore 4/12 (=VRPS medio)
-  Cavidotto, sezioni con valore di rischio 3/12, 6/12 e 9/12
-  Valore 2/12 (=VRPS basso)
-  Valore 8/12 (=VRPS alto)

Carta del rischio archeologico: area dell'impianto	Tav.	5b
Archeologo incaricato: Francesco Sestito	Scala	1:10.000

ALTER UNO S.R.L.
 Impianto fotovoltaico "Viterbo e Bagnoregio"
 Comuni di Viterbo, Bagnoregio e Celleno (VT)