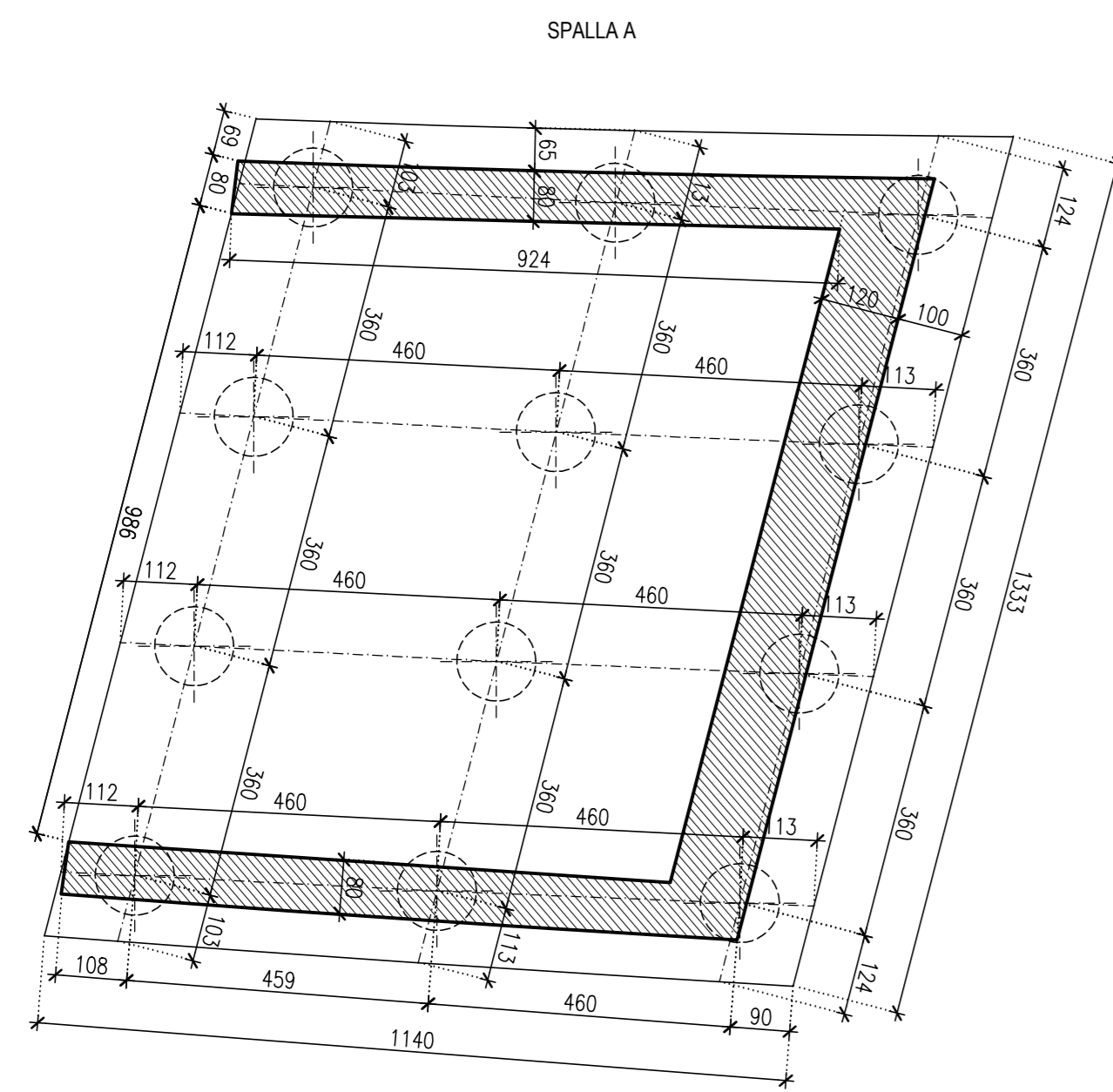


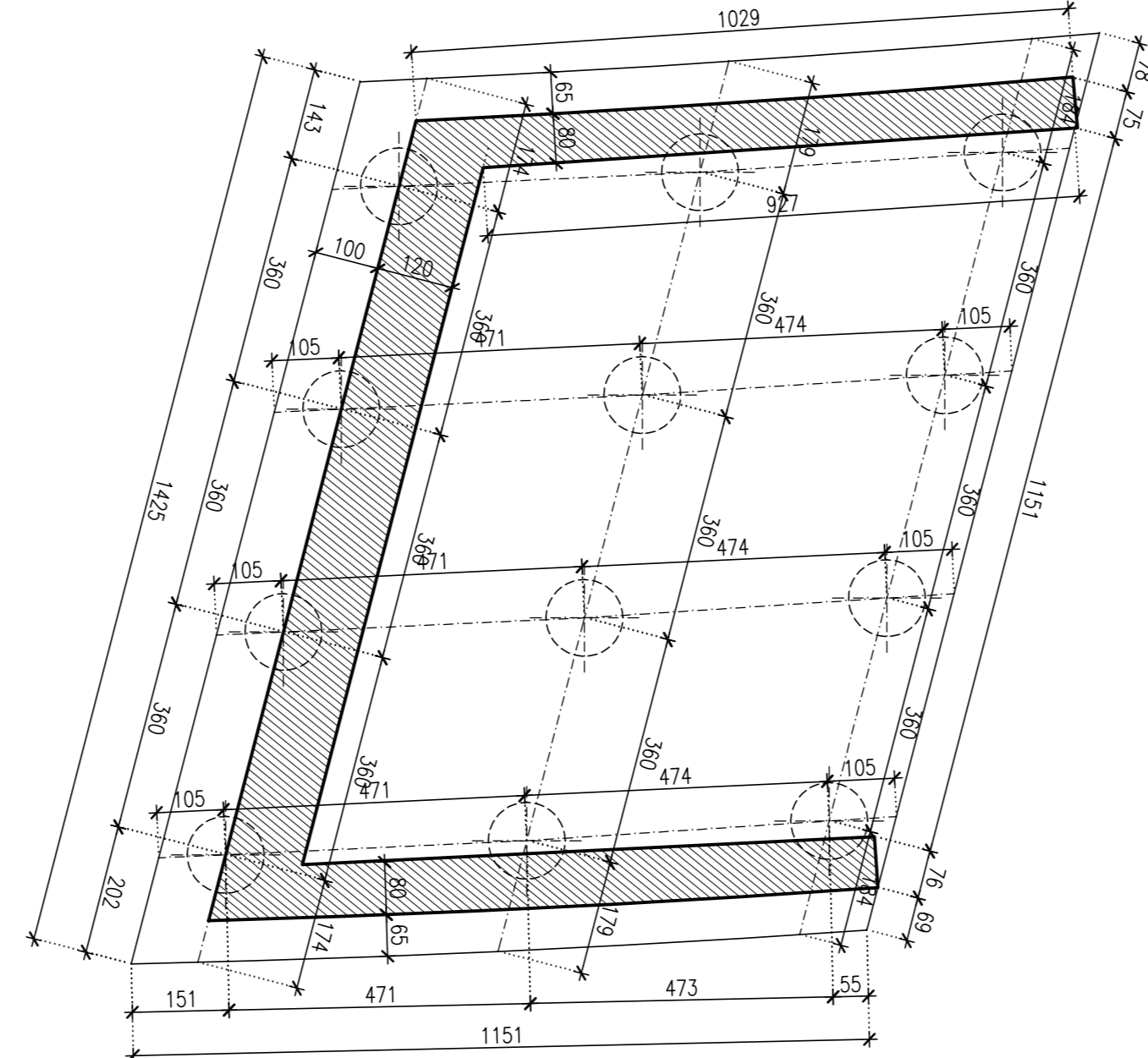
PIANTA SPICCATO

SCALA 1:100



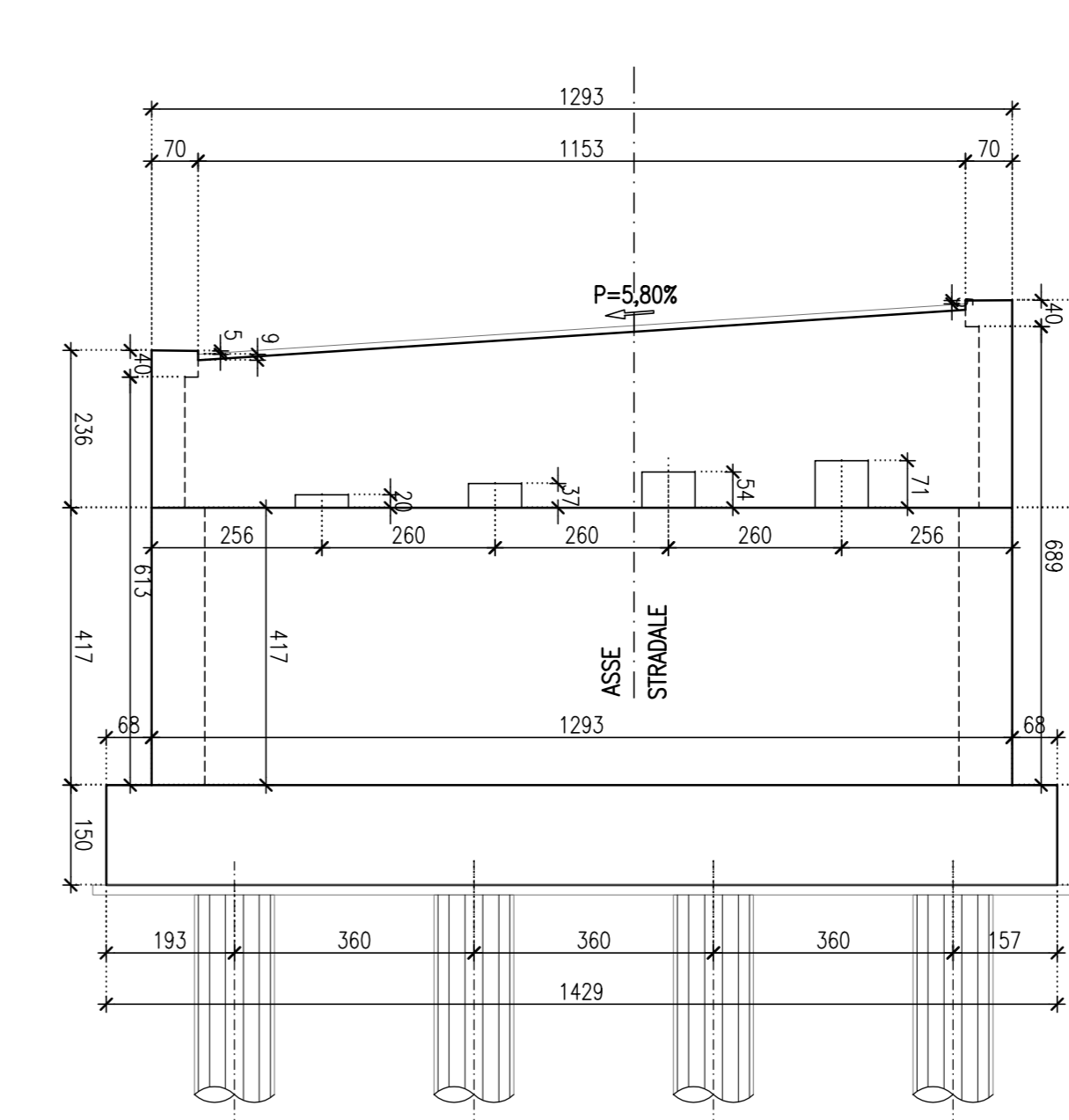
SPALLA B

1028



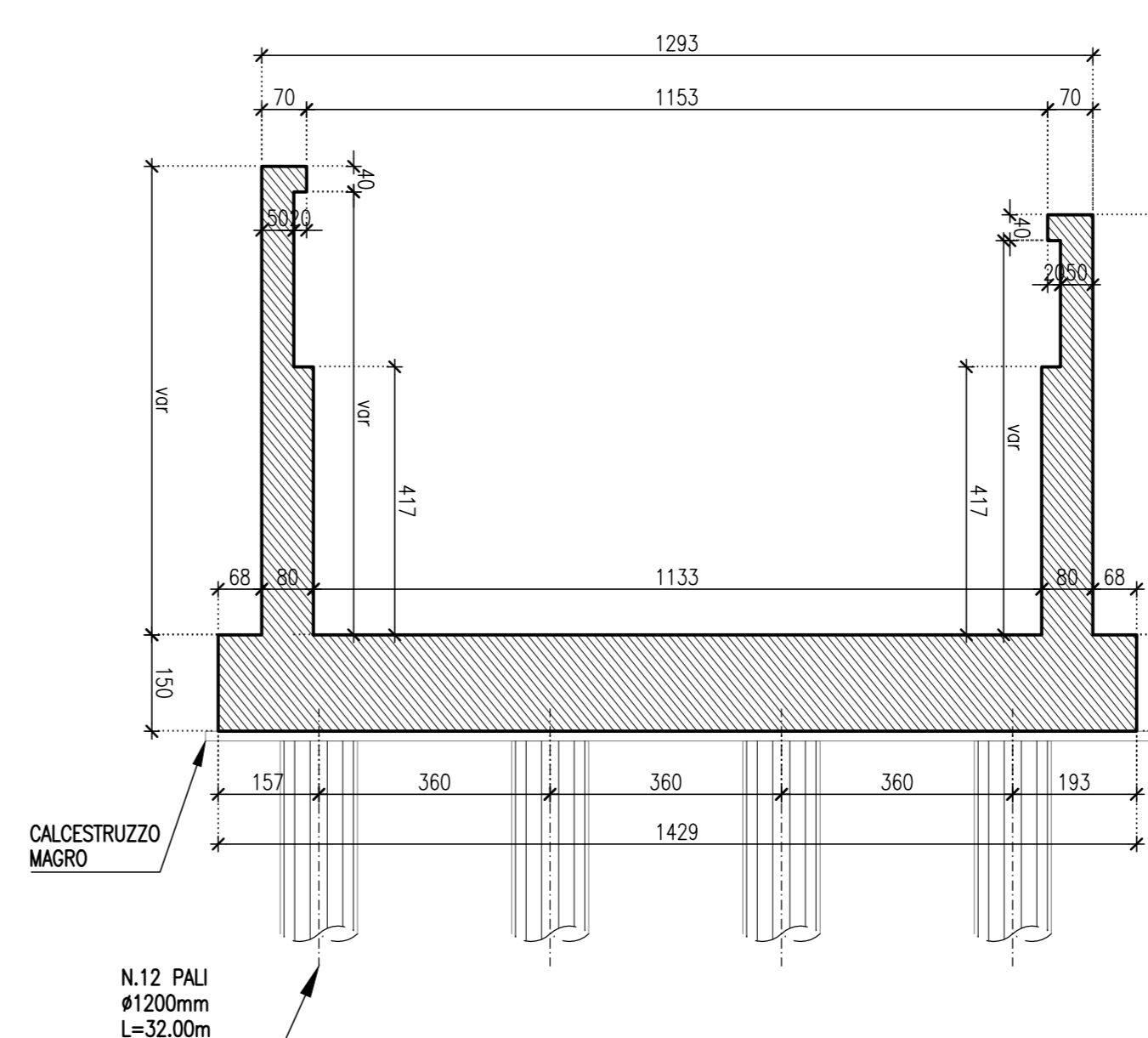
VISTA FRONTALE SPALLA B

SCALA 1:100



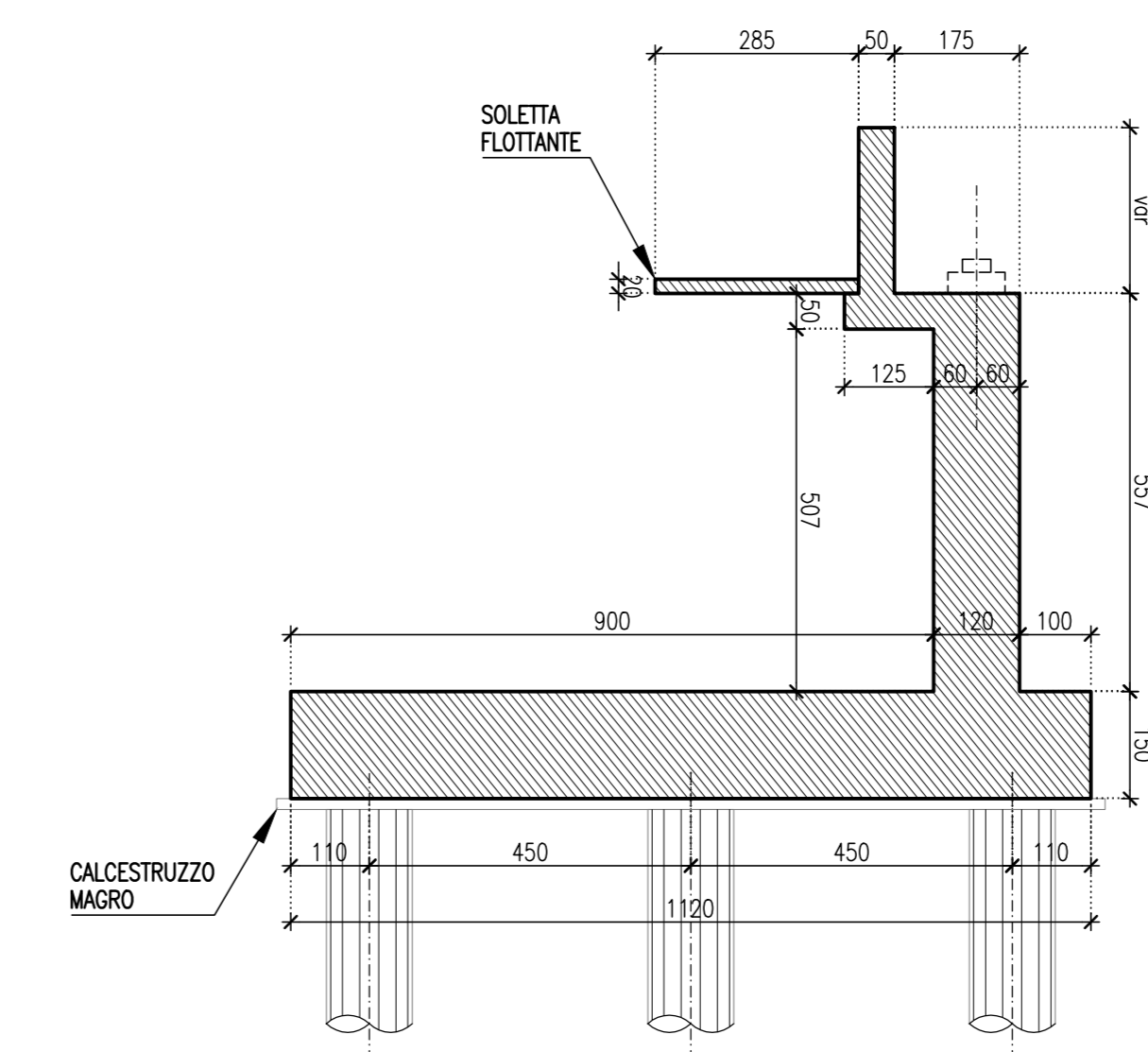
SEZIONE MURI DI RISVOLTO SPALLA B

SCALA 1:100



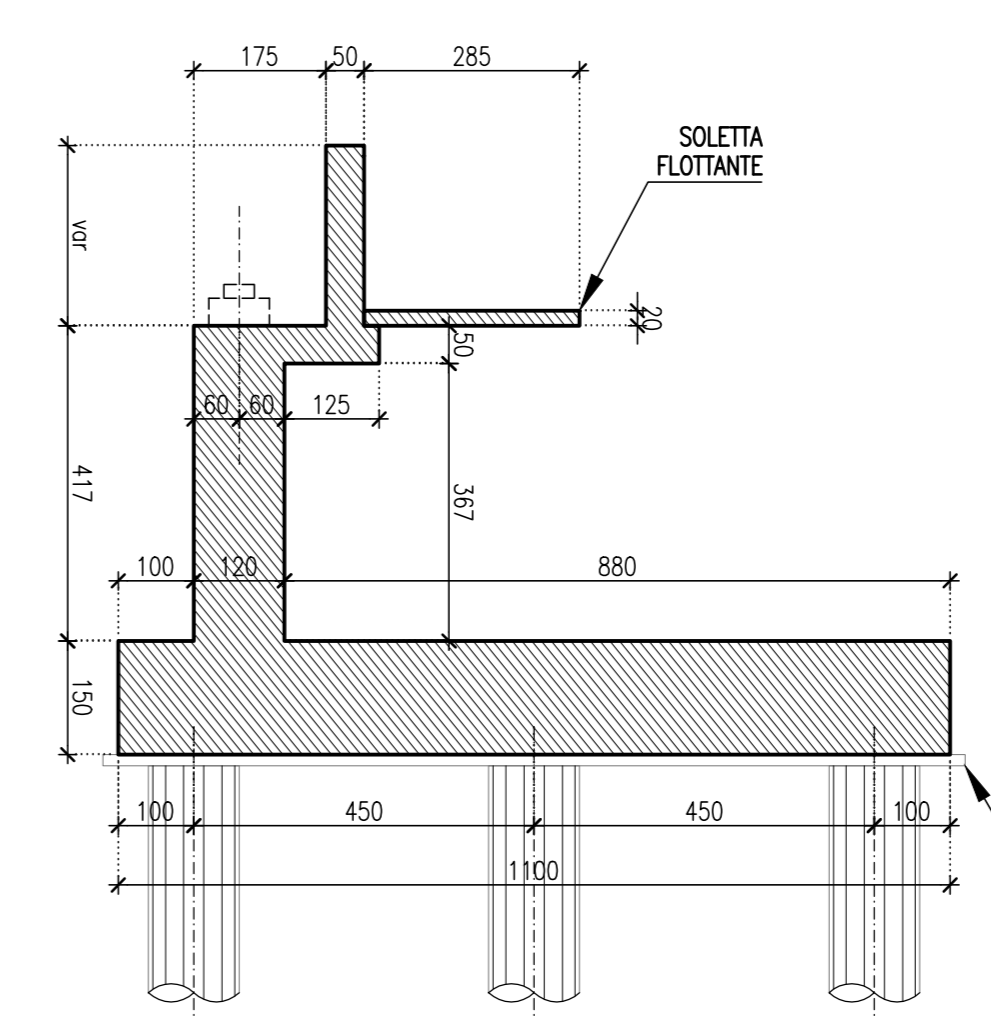
SEZIONE TRASVERSALE SPALLA A

SCALA 1:100



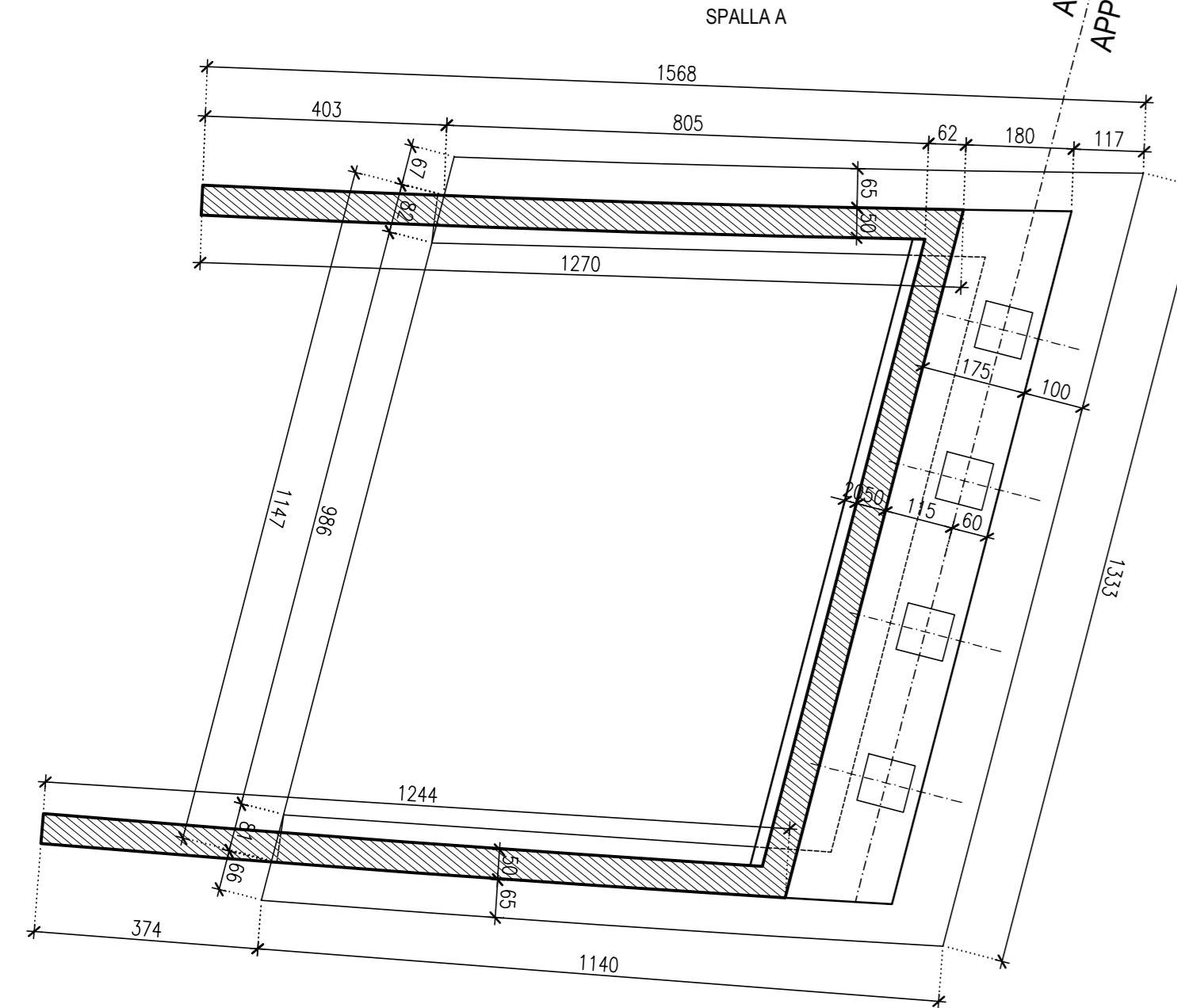
SEZIONE TRASVERSALE SPALLA B

SCALA 1:100

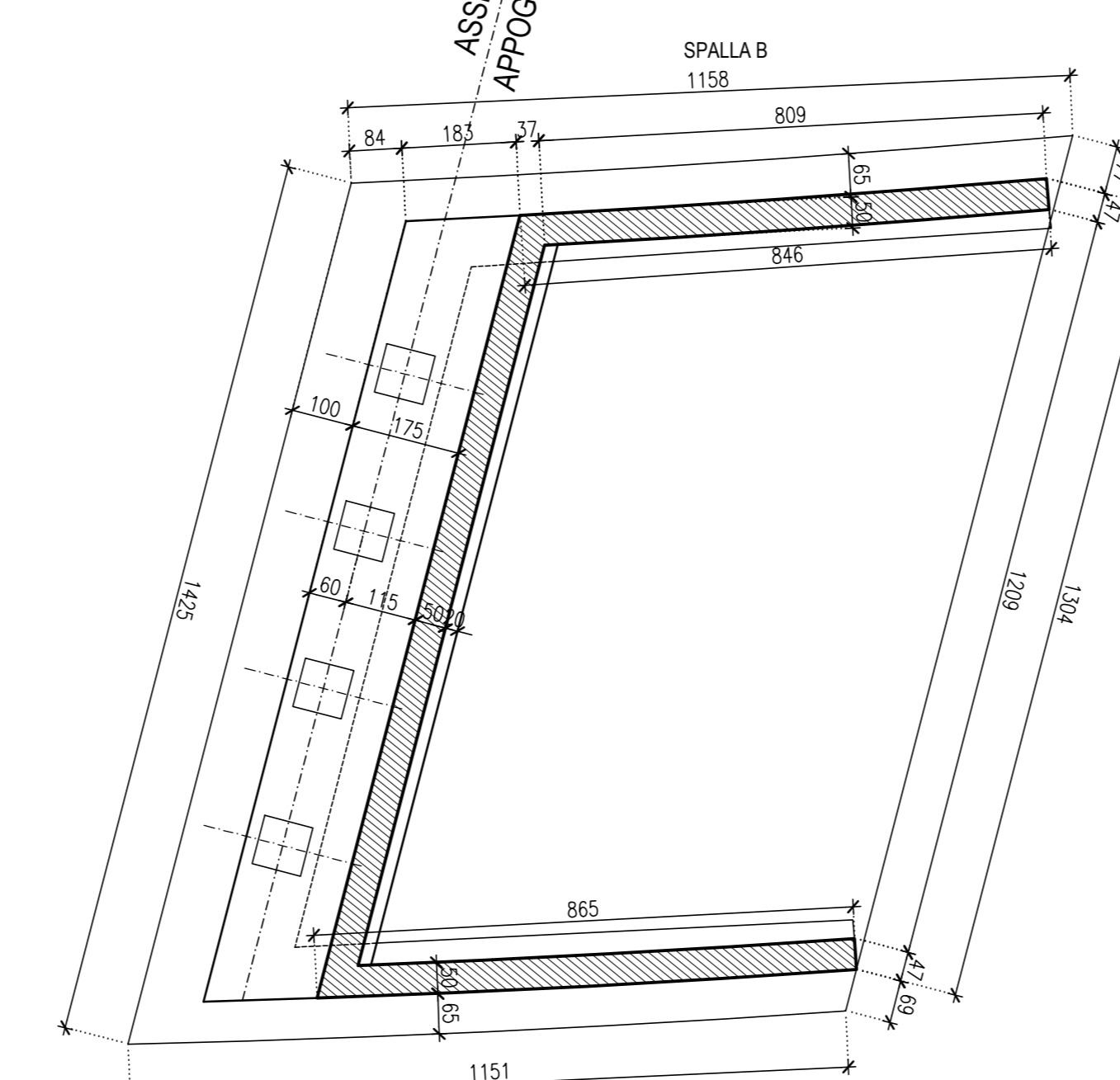


PIANTA A QUOTA PARAGHIAIA

SCALA 1:100

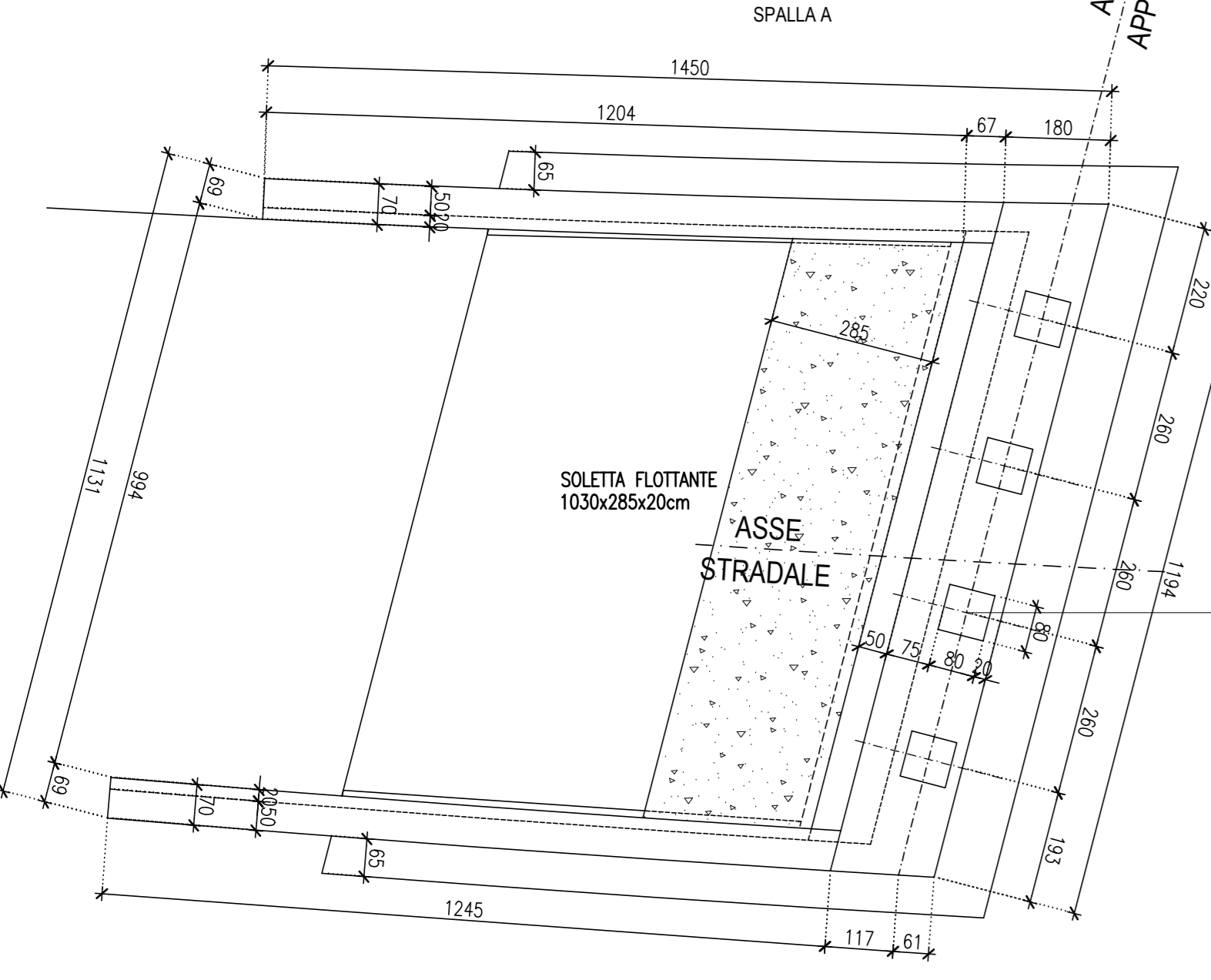


ASSE APPOGGI

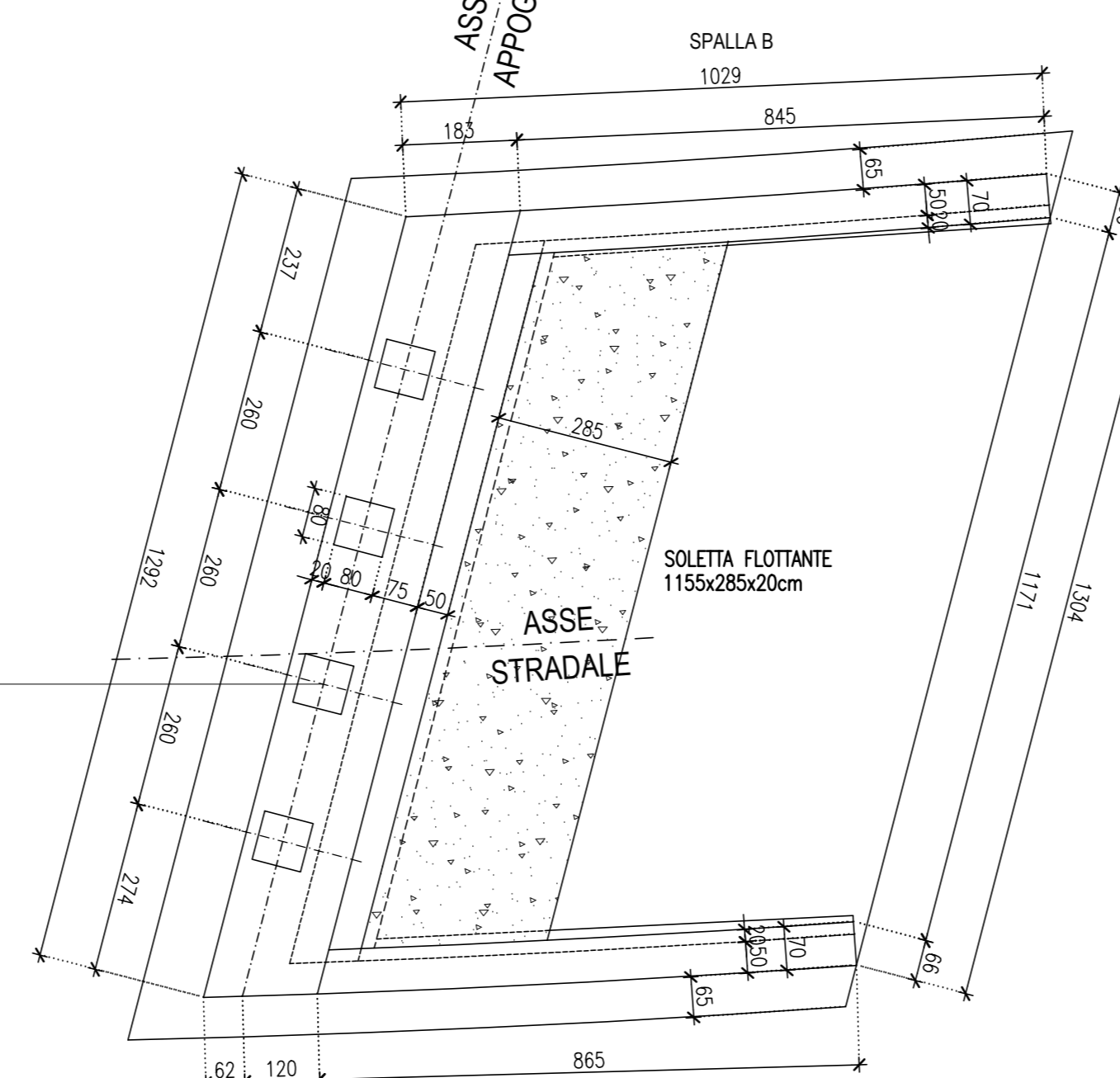


VISTA DALL'ALTO

SCALA 1:100

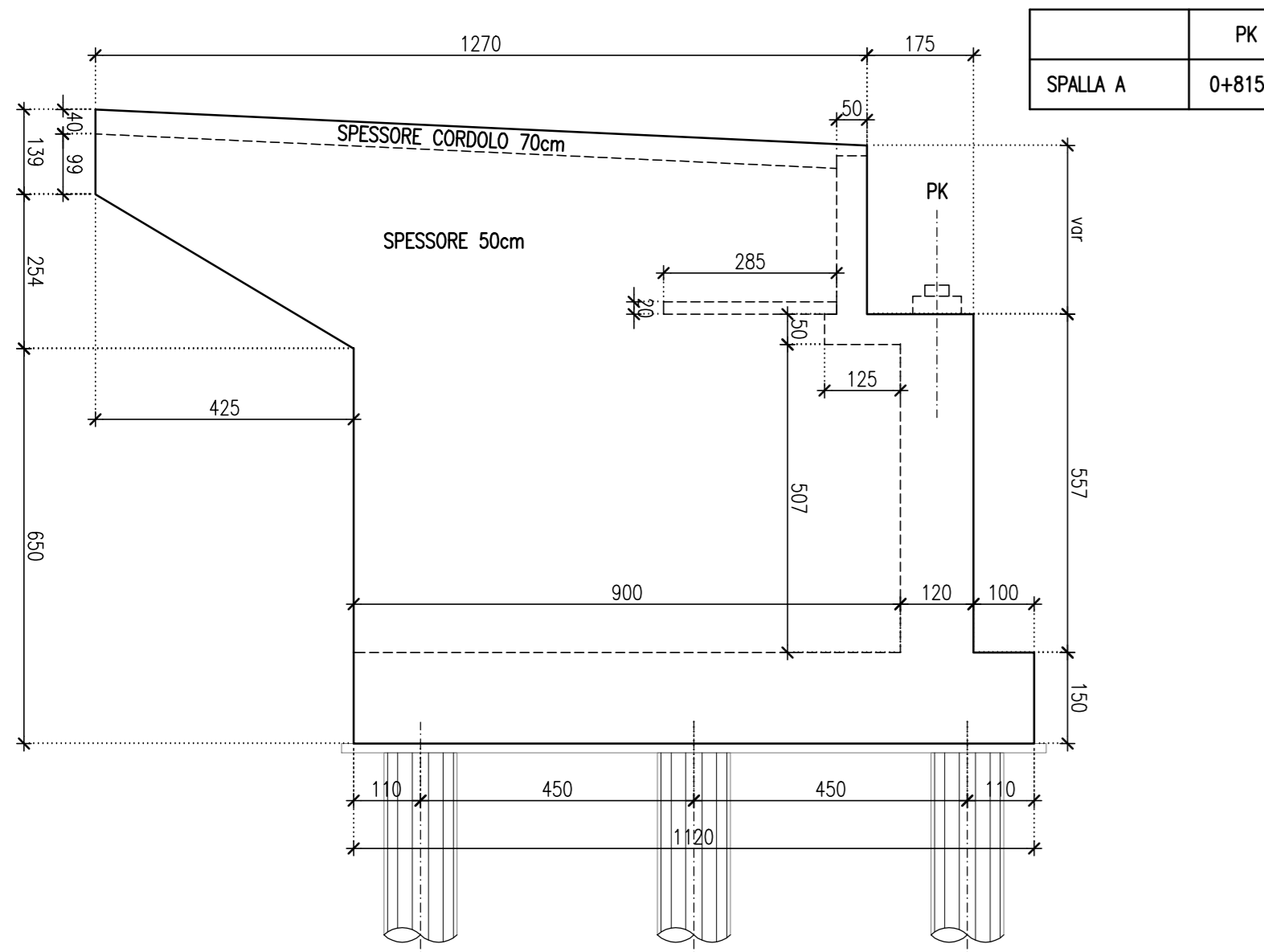


ASSE APPOGGI



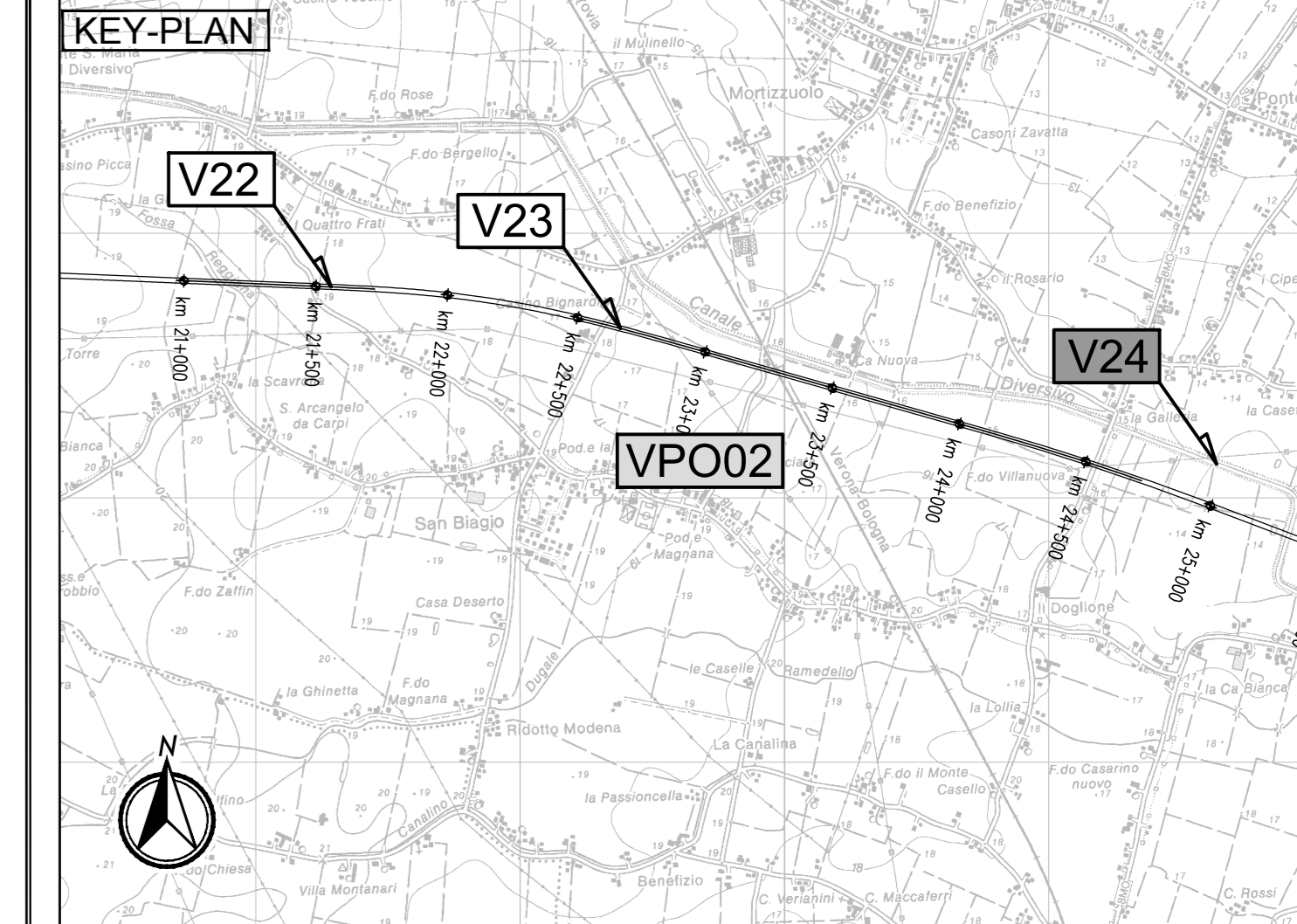
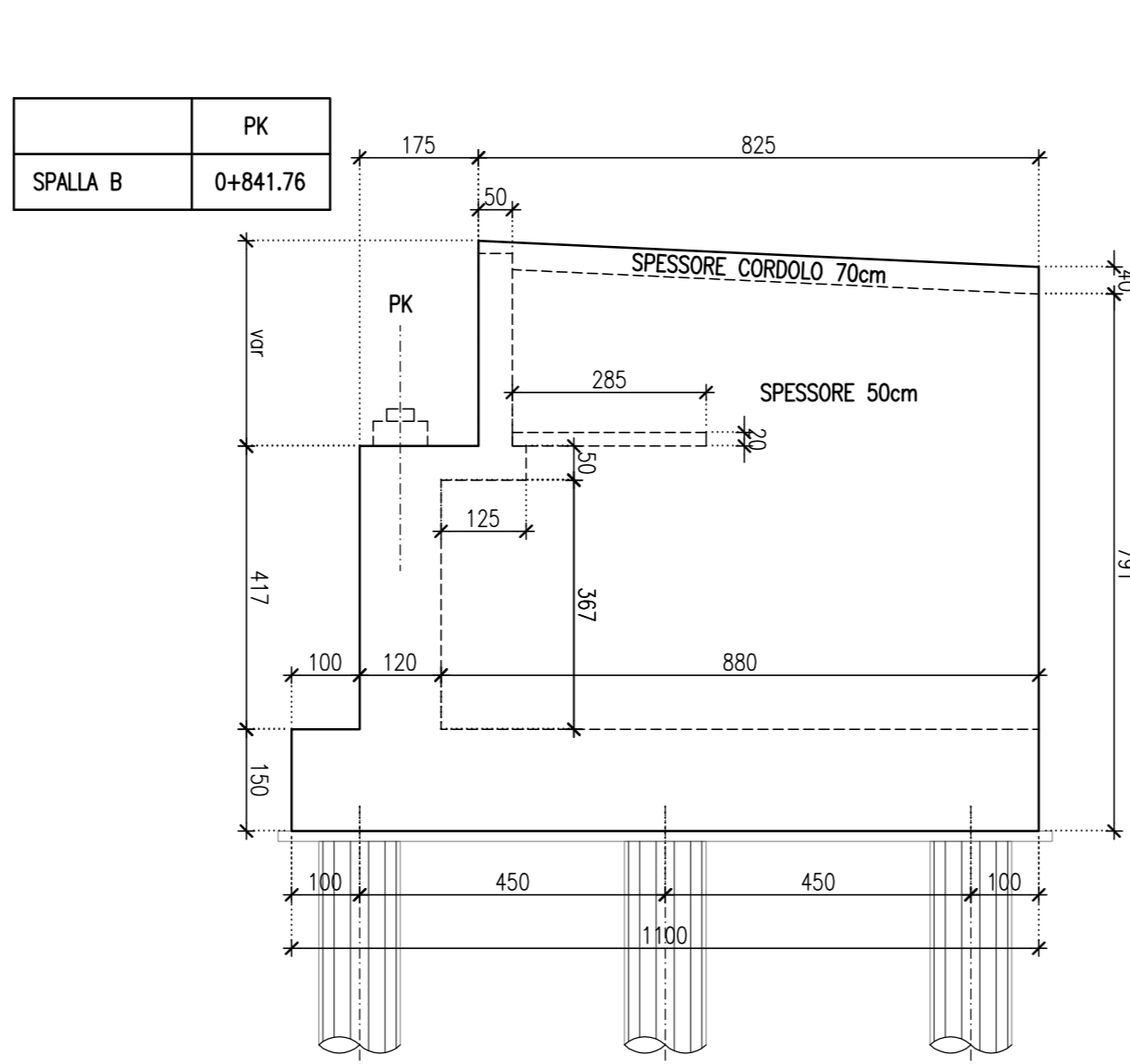
VISTA LATERALE SPALLA A

SCALA 1:100



VISTA LATERALE SPALLA B

SCALA 1:100



LEGENDA

ELABORATI DI RIFERIMENTO

CARATTERISTICHE DEI MATERIALI

PD-0-0000-0000-0-GE-TB-01 - Tabella materiali e Classi di Esposizione

NOTE

DIMENSIONI ESPRESSE IN CM.
 QUOTE ALTIMETRICHE ESPRESSE IN M.
 ANGOLI ESPRESSE IN GRADI SESSAGESIMALI.

IL CONCESSIONARIO

Regione Emilia-Romagna

ARC

AUTOSTRADA REGIONALE CISPADANA

AUTOSTRADA REGIONALE CISPADANA

DAL CASELLO DI REGGIOLO-ROLO SULLA A22 AL CASELLO DI FERRARA SUD SULLA A13

CODICE C.U.P. E81808000600009

PROGETTO DEFINITIVO

ASSE AUTOSTRADALE (COMPRESIVO DEGLI INTERVENTI LOCALI DI COLLEGAMENTO VIARIO AL SISTEMA AUTOSTRADALE)

OPERE STRUTTURALI

OPERE D'ARTE MAGGIORI - PONTI

VPO02 - CAVALCAVIA SP 8 DIRAMAZIONE S. FELICE - PONTE SUL CANALE DIVERSIVO DI BURANA

SPALLE

IL PROGETTISTA

Ing. Antonio De Fazio

Albo Ing. Bologna n° 3496

INGEGNERE

ANTONIO DE FAZIO

RESPONSABILE INTEGRAZIONE PRESTAZIONI SPECIALISTICHE

Ing. Emilio Sedi

Albo Ing. Reggio Emilia n° 945

CONTRATTORE

Autonoma Regionale Cispadana S.p.A. e PRESSIONI Gennaro Pavesi

CONTRATTORE

CONTRATTORE

G									
F									
E									
D									
C									
B									
A	17.04.2012	EMISSIONE							
REV.	DATA	DESCRIZIONE	GADOTTI	DE FAZIO	SALSI				
			REDATTORE	CONTROLLATO	APPROVAZIONE				
IDENTIFICAZIONE ELABORATO									
NUM. PROSP.	REV.	DATA	DESCRIZIONE	PROSP. N°	PROSP. DATA	PROSP. AUT.	PROSP. DATA	PROSP. AUT.	PROSP. DATA
21512	0	17.04.2012	VPO02	1	17.04.2012	1	17.04.2012	1	17.04.2012
SCALA 1:100									