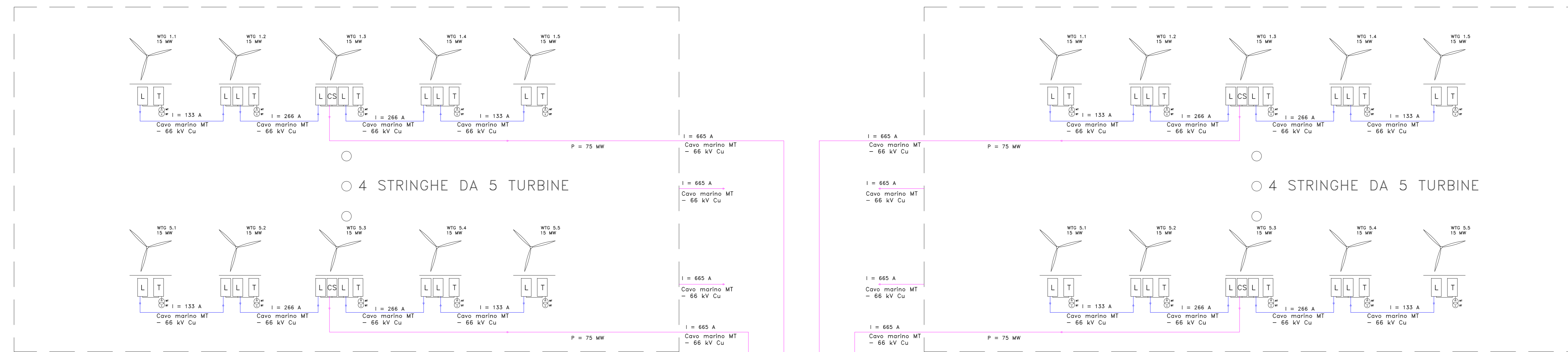


NORA ENERGIA 2-SEZ.A

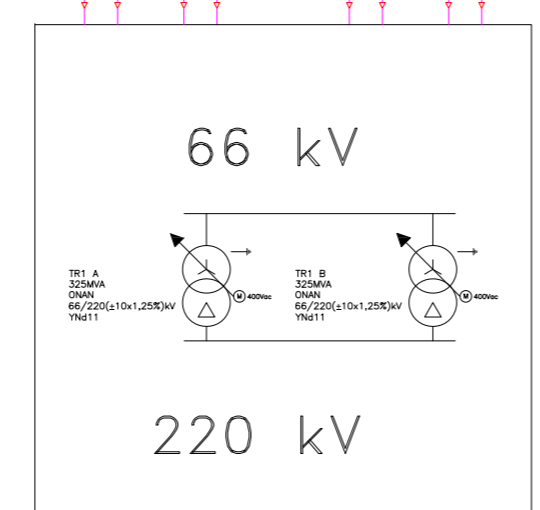
N.20 Turbine da 15 MW – Pn=300 MW

NORA ENERGIA 2-SEZ.B

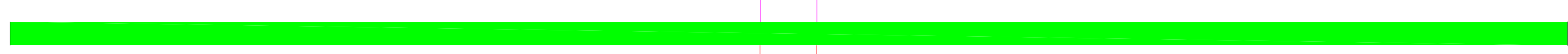
N.20 Turbine da 15 MW – Pn=300 MW



SOTTOSTAZIONE OFFSHORE  
OSS

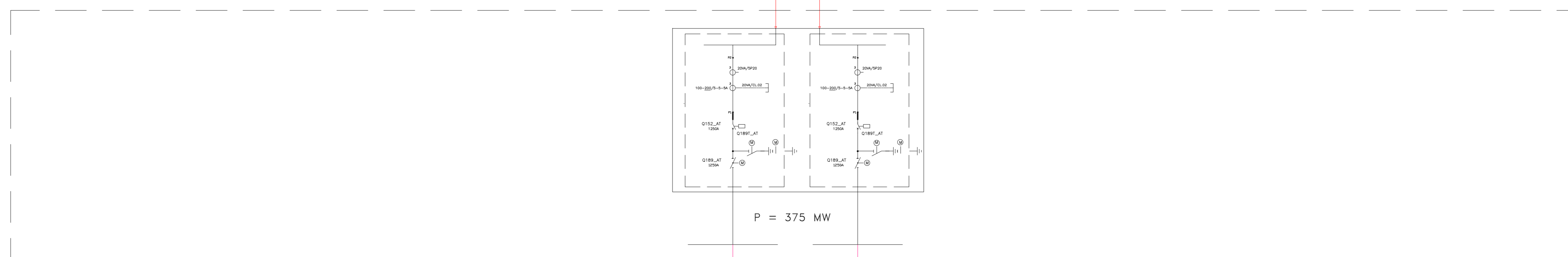


PUNTO DI GIUNZIONE ONSHORE  
Mare-Terra 220 kV

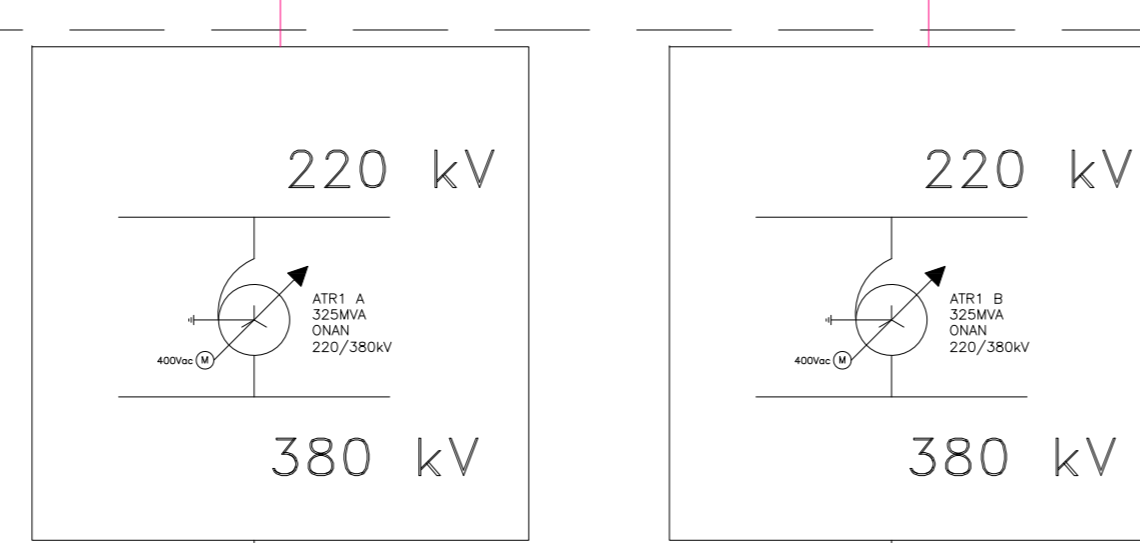


Cavo terrestre - 220 kV Al  
3x1x1000 mmq

SEZ. E PROTEZIONE  
CAVIDOTTO 220 kV




SSE UTENTE E CONSEGNA  
ON SHORE



NOTE:

DOCUMENTI DI RIFERIMENTO:

P0025305-5-M18	SCHEMA CABINA DI CONSEGNA UTENTE ON SHORE
P0025305-5-M20	SCHEMA ELETTRICO UNIFILARE - PARCO EOLICO
P0025305-5-M25	SCHEMA ELETTRICO UNIFILARE - SSE OFF SHORE

00	29/03/2022	PRIMA EMISSIONE	OSC02	NN001	SSA
REV.	DATA	DESCRIZIONE	PREPARATO DA	CONTROLLATO DA	APPROVATO DA
PROGETTO PARCO EOLICO OFFSHORE Progettazione Preliminare PROCEDURA DI SCOPING					
CLIENTE Nora Ventu S.r.l.					
TITOLO Parco Eolico Offshore <b>SARDEGNA NORA ENERGIA 2</b> SCHEMA FLUSSO DI POTENZA					
PREPARATO DA	FIRMA	DATA	No. IDENTIFICATIVO: P0025305-5-SAS-M19	FOGLIO 1/1	
CONTROLLATO DA	NN001	29/03/2022	Codice Doc. CLIENTE: -	SCALA	
APPROVATO DA	SSA	29/03/2022	NOME FILE P0025305-SAS-M19 - SCHEMA FLUSSO DI POTENZA.dwg	REVISIONE 00	