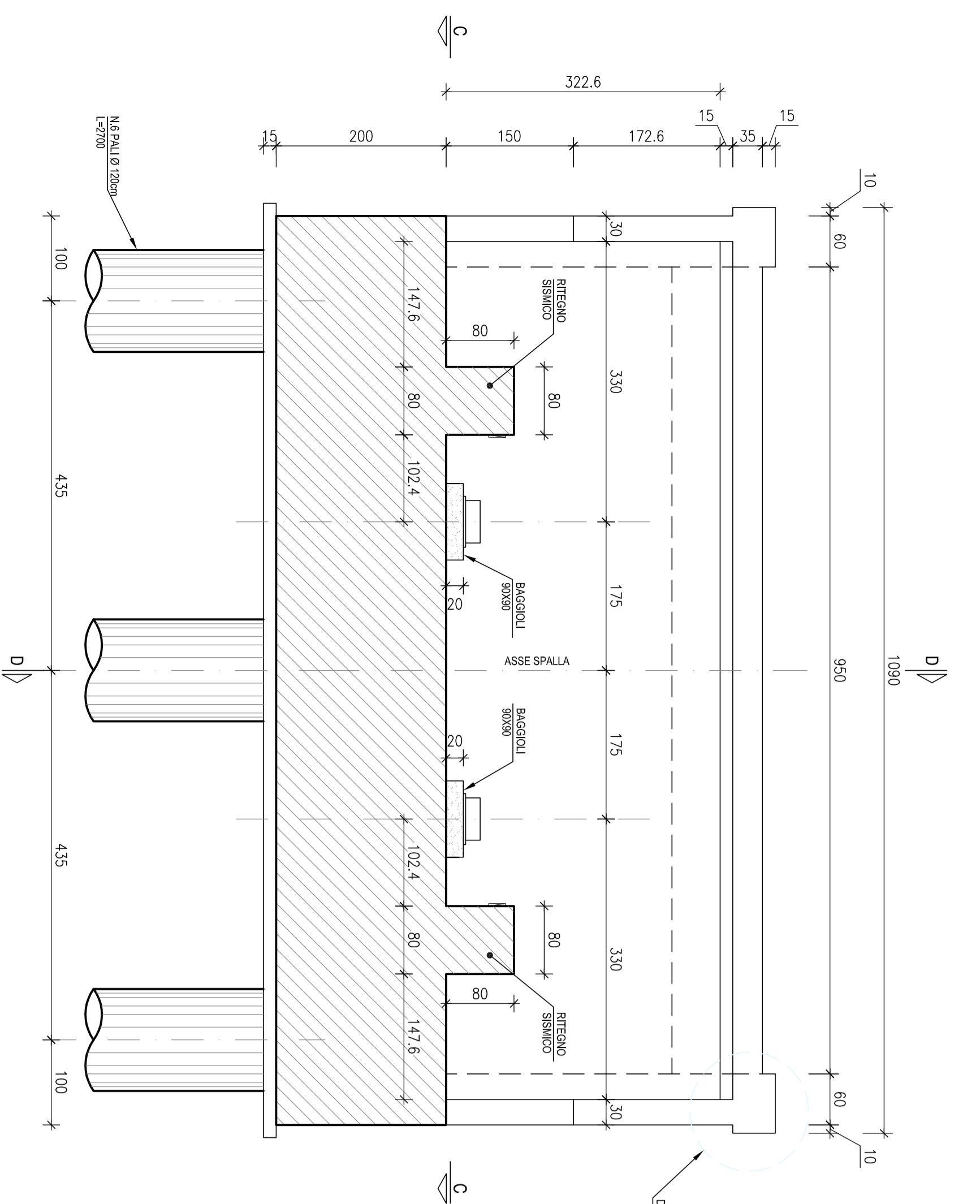
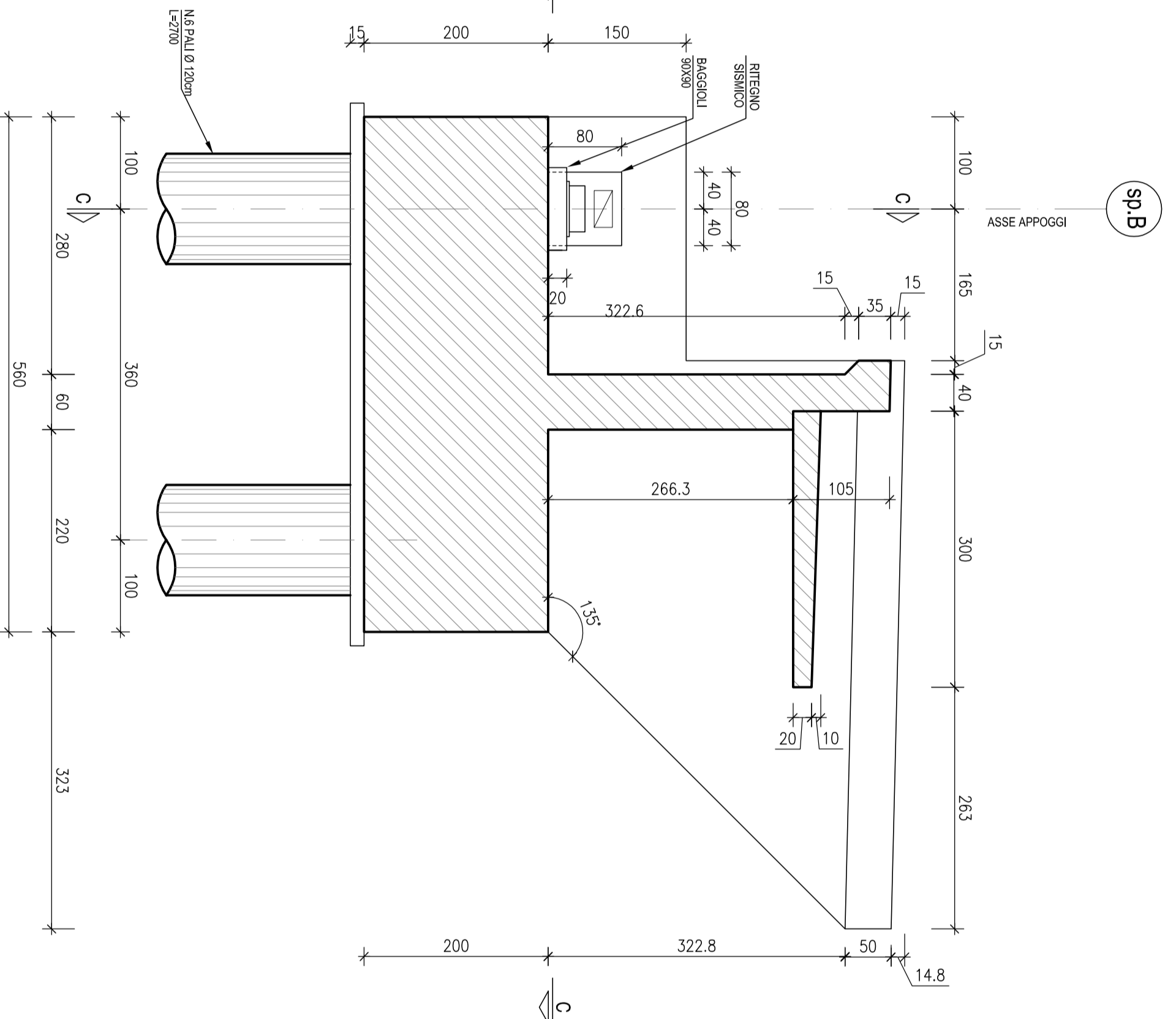


SPALLA SPB

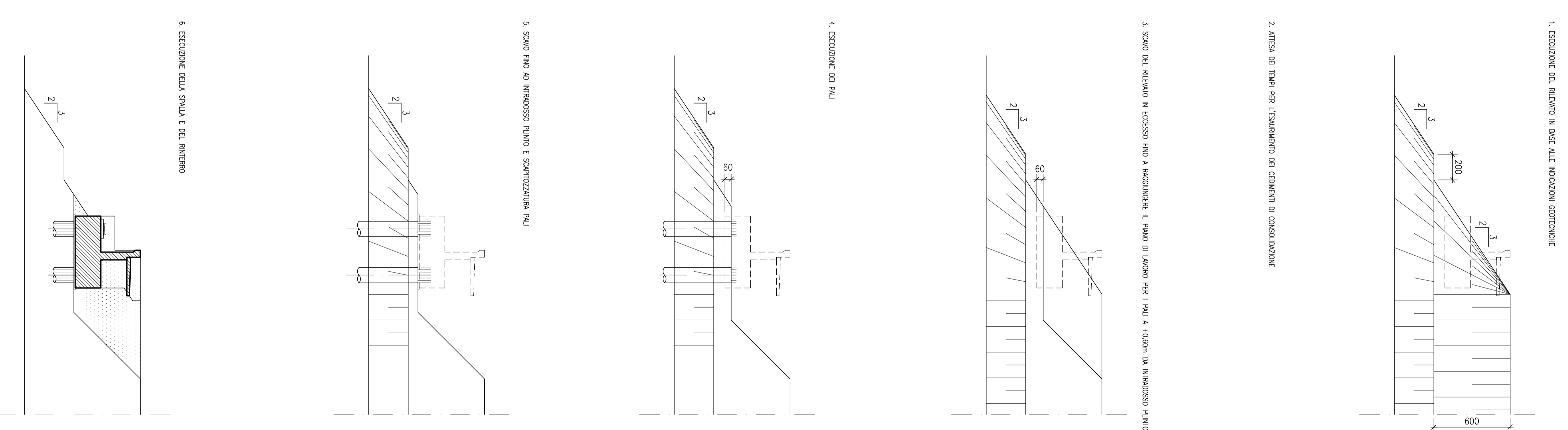
SEZIONE C-C
SCALA 1:50



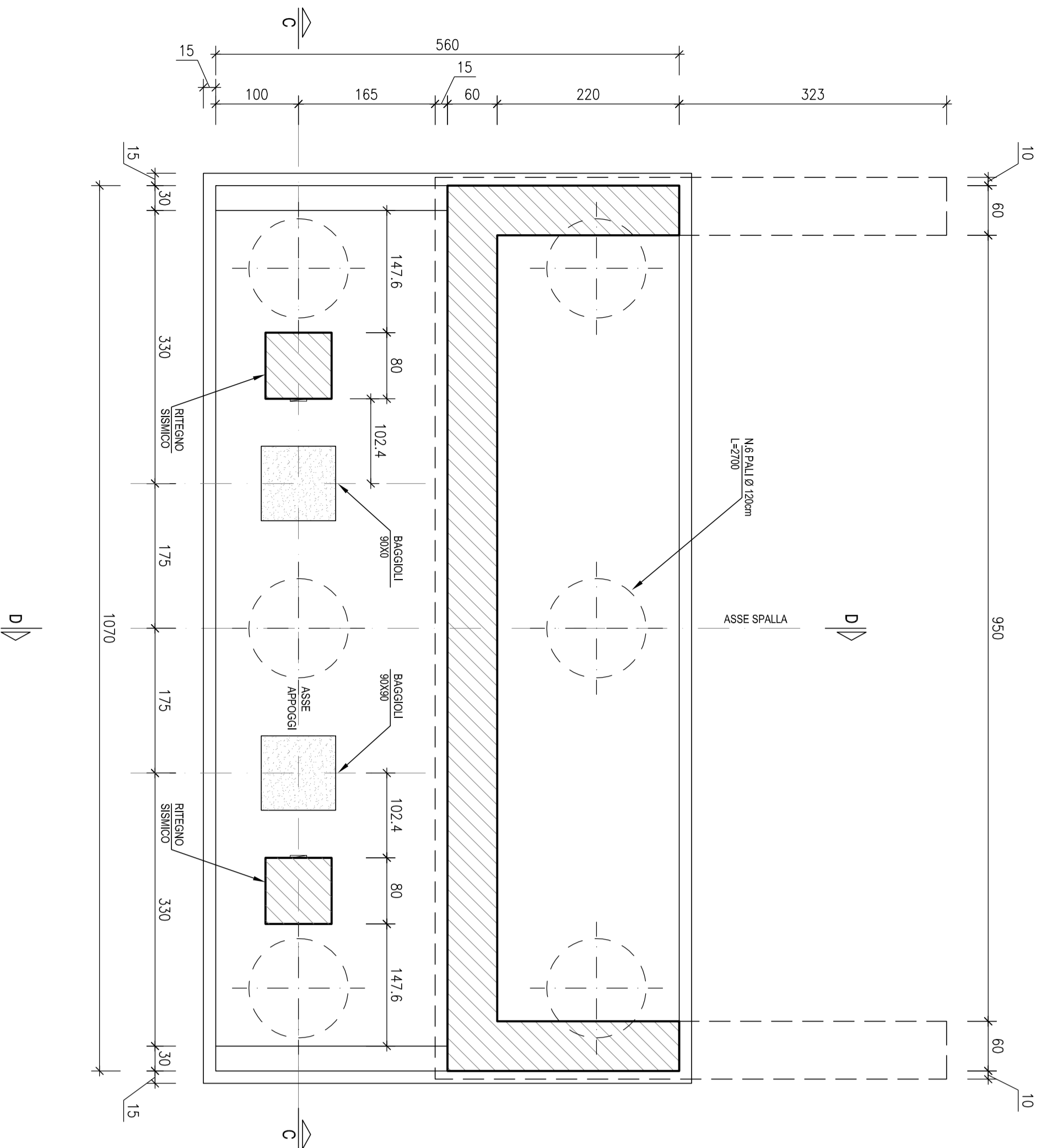
SEZIONE D-D
SCALA 1:50



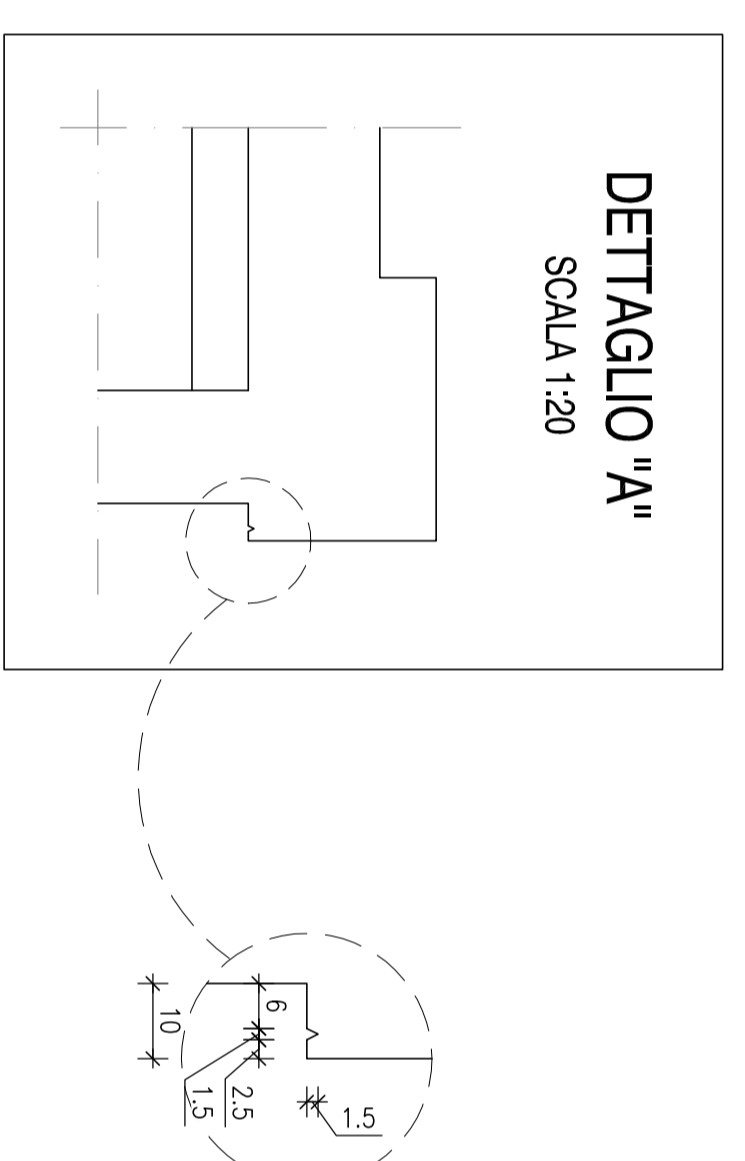
FASI ESECUTIVE SPALLA



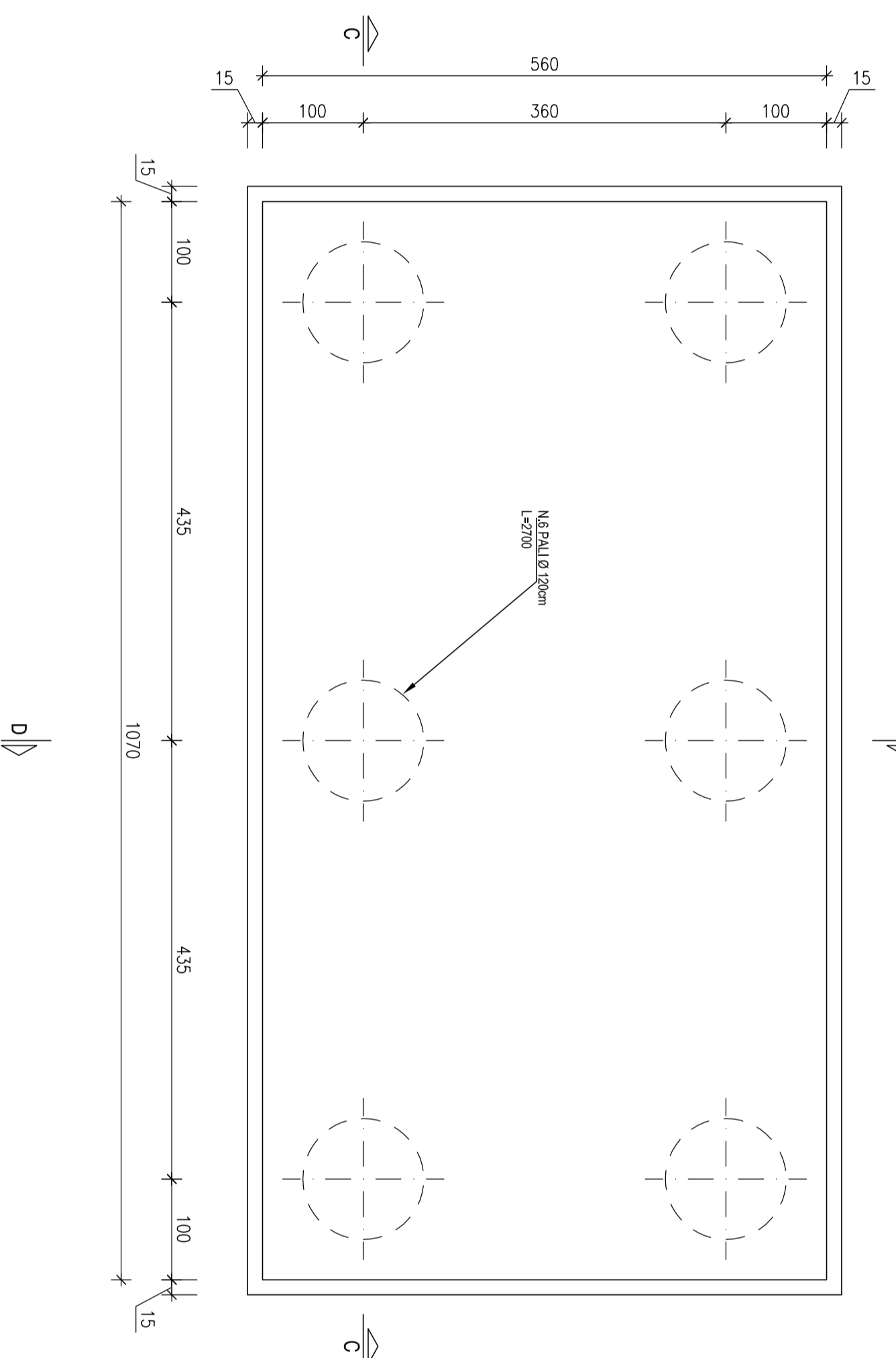
SEZIONE C-C
SCALA 1:50



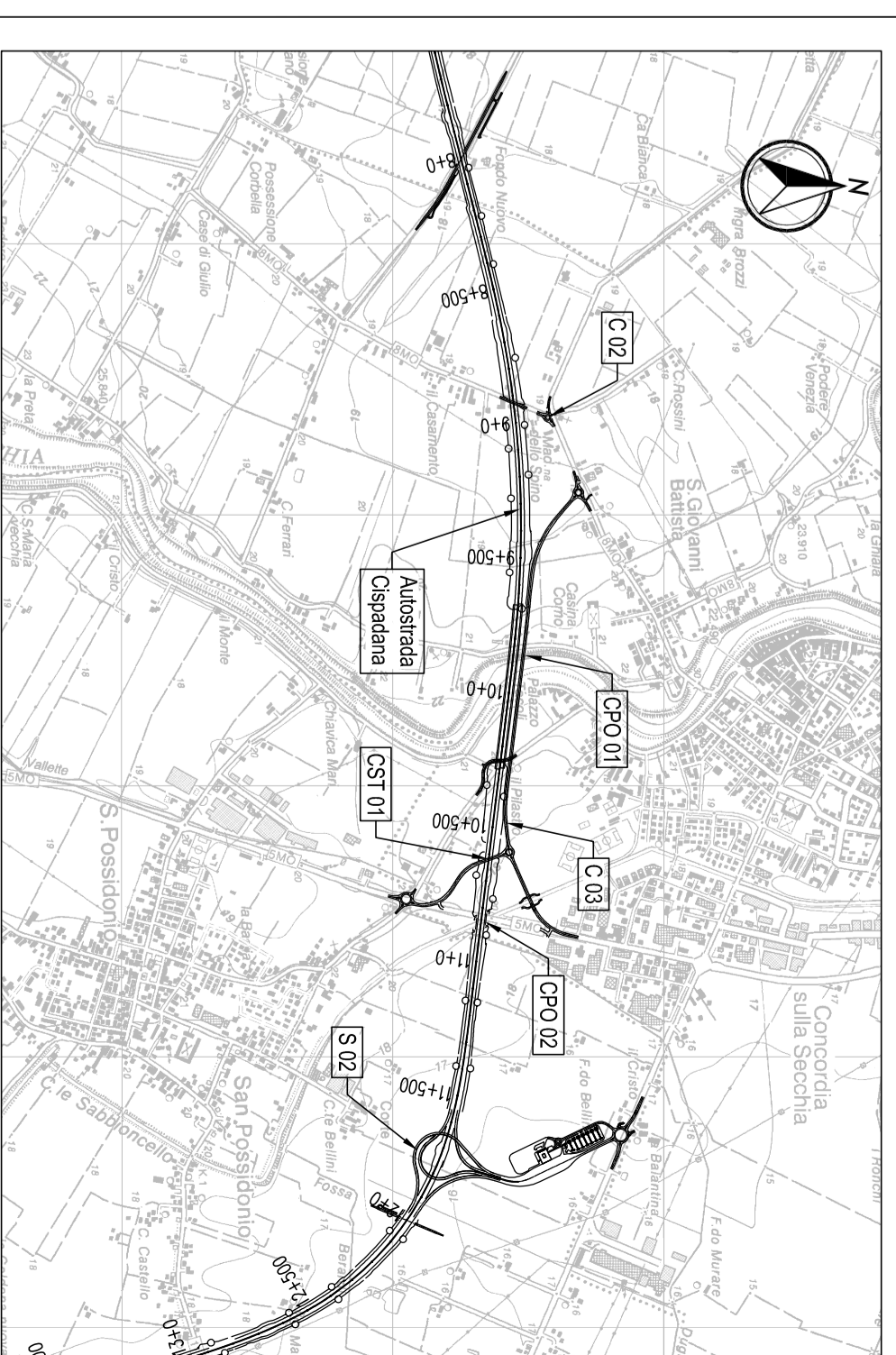
DETTAGLIO "A"
SCALA 1:20



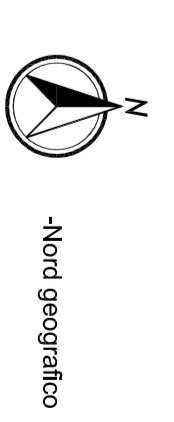
PIANTA DISPOSIZIONE PALI
SCALA 1:50



KEY PLAN



LEGENDA



ELABORATI DI RIFERIMENTO

RD_0_0000_0000_0_GE_NTC_01 - Edizione della Normativa di riferimento
 PD_0_0000_0000_0_GE_01 - Variante di variante di variante di variante di variante
 PD_0_0000_0000_0_GE_02 - Variante di variante di variante di variante di variante
 PD_0_0000_0000_0_GE_03 - Variante di variante di variante di variante di variante
 PD_0_0000_0000_0_GE_04 - Variante di variante di variante di variante di variante
 PD_0_0000_0000_0_GE_05 - Variante di variante di variante di variante di variante
 PD_0_0000_0000_0_GE_06 - Variante di variante di variante di variante di variante
 PD_0_0000_0000_0_GE_07 - Variante di variante di variante di variante di variante
 PD_0_0000_0000_0_GE_08 - Variante di variante di variante di variante di variante
 PD_0_0000_0000_0_GE_09 - Variante di variante di variante di variante di variante
 PD_0_0000_0000_0_GE_10 - Variante di variante di variante di variante di variante

CARATTERISTICHE DEI MATERIALI

Versione adottata:
 PD_0_0000_0000_0_GE_10 - Variante di variante di variante di variante di variante

NOTE

Tutte le misure sono espresse in centimetri
 Le distanze di cantiere si trovano a +150cm sotto il piano campagna
 La data di progetto si trova a +150cm sotto il piano campagna

IL CONCESSIONARIO
ARCC
 ASSOCIATO REGIONALE
 CISPADANA

AUTOSTRADA REGIONALE CISPADANA DAL CASELLO DI REGGIOLO-ROLO SULLA A22 AL CASELLO DI FERRARA SUD SULLA A13
 CODICE CLUP: 8810000000000099

PROGETTO DEFINITIVO

ASSE AUTOSTADALE (COMPRESIVO DEGLI INTERVENTI LOCALI)
 VIABILITÀ DI COLLEGAMENTO
 OPERE D'ARTE MAGGIORI - PONTI
 CP001 - VARIANTI SUD ALLIABRATO DI CONCORDIA SULLA SECCIA (C03) PONTE SUL Fiume SECCIA
 Compartimento Spalla B

IL PROGETTISTA
AIPIDA SPA
 RESPONSABILE INTERAGAZIONE
 INVESTIMENTI STRATEGICI
 AREA Via Bologna km 16,433

IL CONCOSSIONARIO
ARCC
 ASSOCIATO REGIONALE
 CISPADANA

DATA: 17/06/2012
 EMESIONE: 02/08/2012
 DATA: 08/09/2012
 AUTOGRAFIA: 08/09/2012
 DATA: 08/09/2012
 AUTOGRAFIA: 08/09/2012

IL CONCESSIONARIO
ARCC
 ASSOCIATO REGIONALE
 CISPADANA
 DATA: 17/06/2012
 EMESIONE: 02/08/2012
 DATA: 08/09/2012
 AUTOGRAFIA: 08/09/2012
 DATA: 08/09/2012
 AUTOGRAFIA: 08/09/2012

REVISIONE	CAUSA	DATA	PROGETTISTA	CONCOSSIONARIO	VERIFICAZIONE	DATA	CAUSA
1		17/06/2012					
2		02/08/2012					
3		08/09/2012					

1/2012