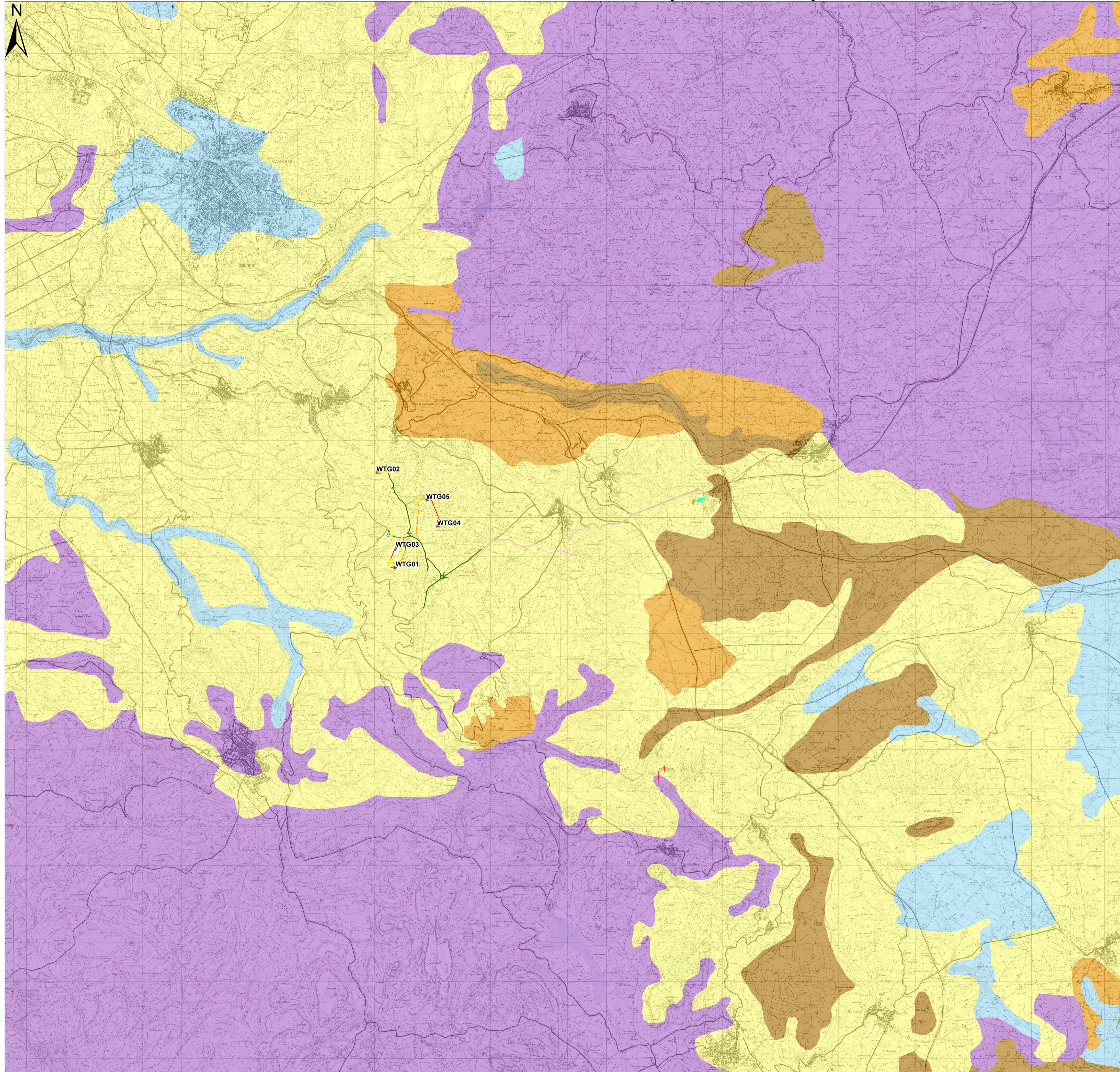


**CARTA DELLE UNITA' DI PAESAGGIO (SCALA 1:50.000)**



**Legenda**

- Rete stradale
- Fondazione Aerogeneratore
- ▨ Piazzola Definitiva
- ▨ Piazzola di Montaggio
- ▨ Allargamenti
- Viabilità da Realizzare
- Viabilità da Adeguare
- Viabilità Esistente
- Stazione Utenza
- Cavo AT
- Cavidotto MT
- paesaggi su calcari e dolomie
- paesaggi su marme e calcari marnosi
- pianure aperte, costiere e di fondovalle
- paesaggi su rocce effusive basiche
- paesaggi su calcari organogeni e calcareniti
- paesaggi su rocce effusive acide

REGIONE SARDEGNA  
 Provincia di Sassari  
 Comune di Ossi

PROGETTO DEFINITO PER LA REALIZZAZIONE DI UN  
 IMPIANTO EOLICO DA 31 MW E DELLE OPERE DI  
 CONNESSIONE ALLA RTN DEL COMUNE DI OSSI

ELABORATO	CARTA DELLE UNITÀ DI PAESAGGIO
A.12	

PROPONENTE:

**GR/alue**

GRV WIND SARDEGNA 3 S.r.l.  
 Via Durini n°9  
 20122 Milano (MI)  
 info@grvalue.com

REDAZIONE:

**iat** CONSULENZA  
 E PROGETTI

ORDINE INGEGNERI  
 PROVINCIA CAGLIARI  
 N. 3453 Dott. Ing. Giuseppe Frongia

SCALA: 1:50.000

CODICE ELABORATO: DW\_WOSS20\_A12\_CARTA DELLE UNITÀ DI PAESAGGIO

DATA	REV	DESCRIZIONE	ELABORATO	APPROVATO
28/09/2021	0	Prima emissione	IAT	Diliberto

Proprietà esclusiva delle società sopra citate. La riproduzione, esibizione a terzi ed uso non espressamente autorizzato, sono vietati a norma di legge